

Resultado Encuesta Portal IDEE

**Instituto Geográfico Nacional
Julio 2007**

1. Introducción

El 27 de Marzo de 2007 se envió una encuesta sobre el portal IDEE a través de Internet a los miembros del Grupo de Trabajo de la IDEE, y a las listas de distribución: IDEE y SIG pertenecientes a la Red Iris.

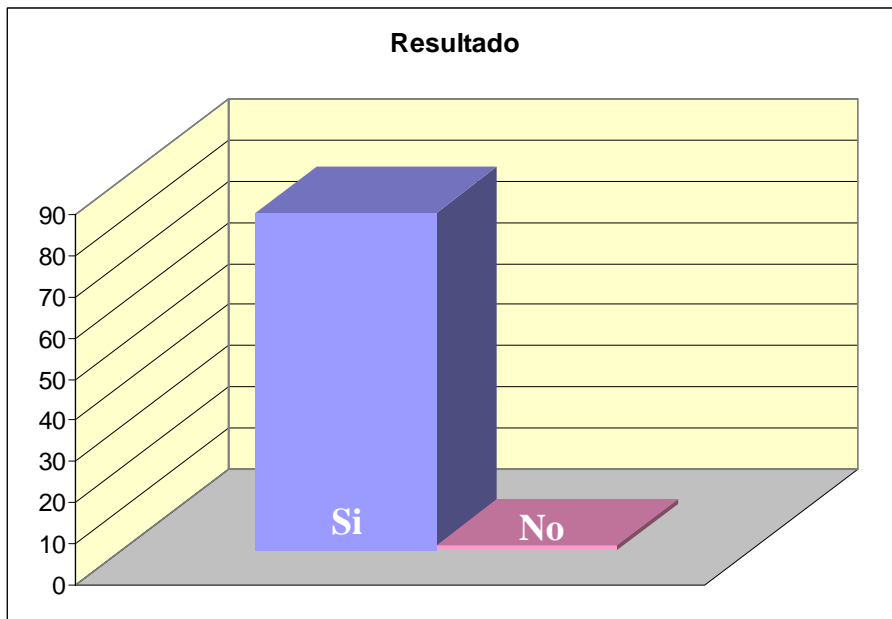
La encuesta estaba formada por las siguientes preguntas:

- 1) ¿Has usado el Geoportal de la IDEE? Sí/No
- 2) ¿Lo utilizas habitualmente? Sí/No
- 3) ¿Te parece bien su filosofía general y cómo está concebido? (De 0 a 10)
- 4) ¿Te parece útil? (De 0 a 10)
- 5) ¿Te parece que da buena respuesta (rápida y estable)? (De 0 a 10)
- 6) ¿Qué servicios y utilidades usas más?
 - a. WMS
 - b. Nomenclátor
 - c. Catálogo
 - d. WFS
 - e. WCS
 - f. WMC
 - g. Corine
 - h. MDT
 - i. Descargas
 - j. Directorio de Servicios
- 7) ¿Para qué los usas?
- 8) ¿Alguna sugerencia u observación para mejorar el Geoportal?

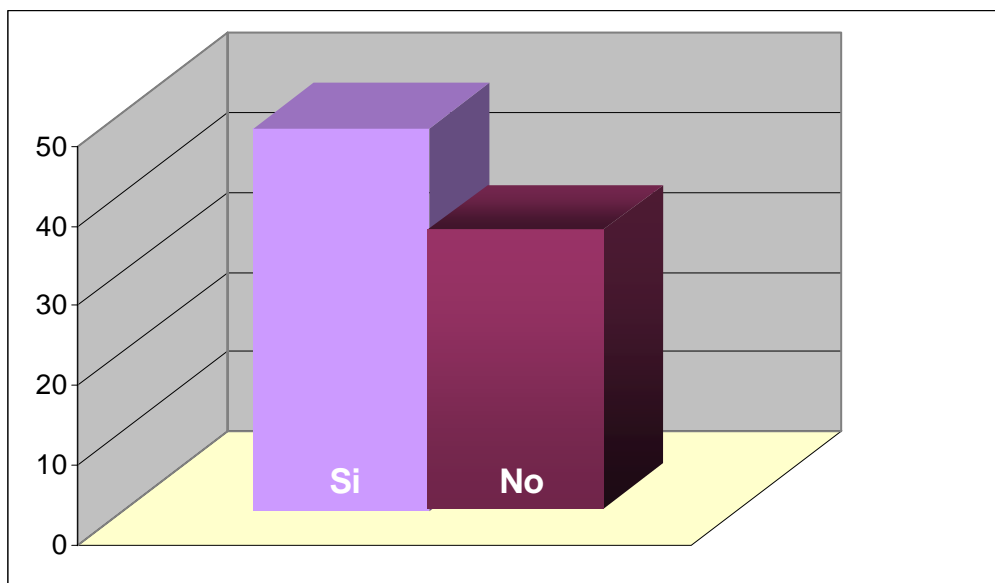
2. Resultado de la encuesta

El número total de respuestas recibidas han sido: 86 y el resultado obtenido para cada una de las preguntas se muestra a continuación:

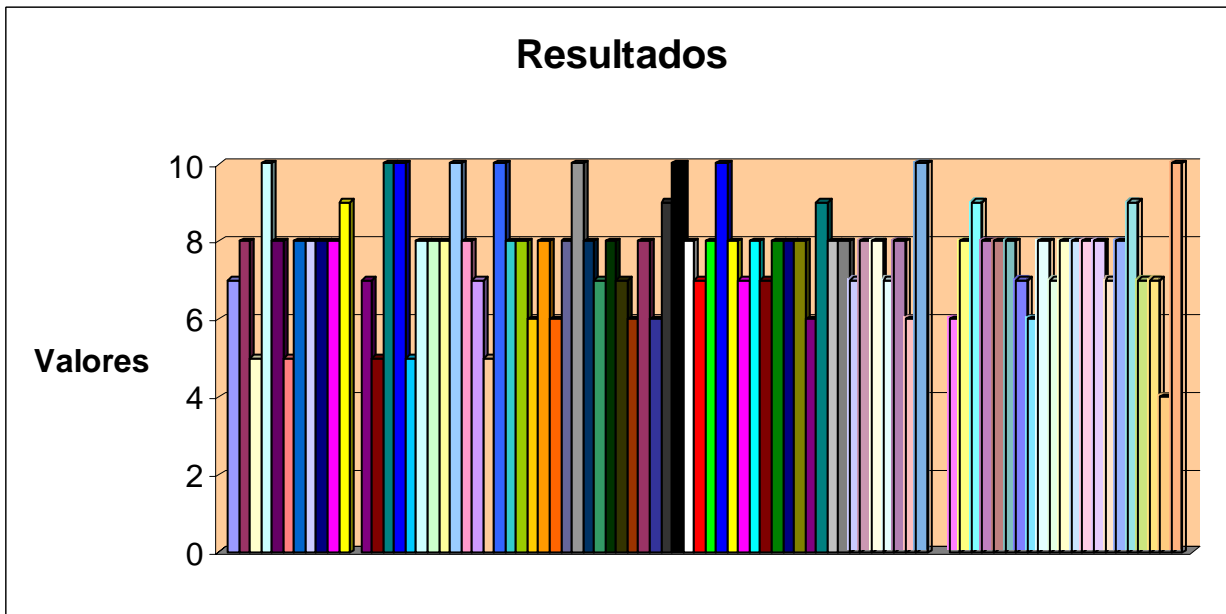
2.1. ¿Has usado el Geoportal de la IDEE?



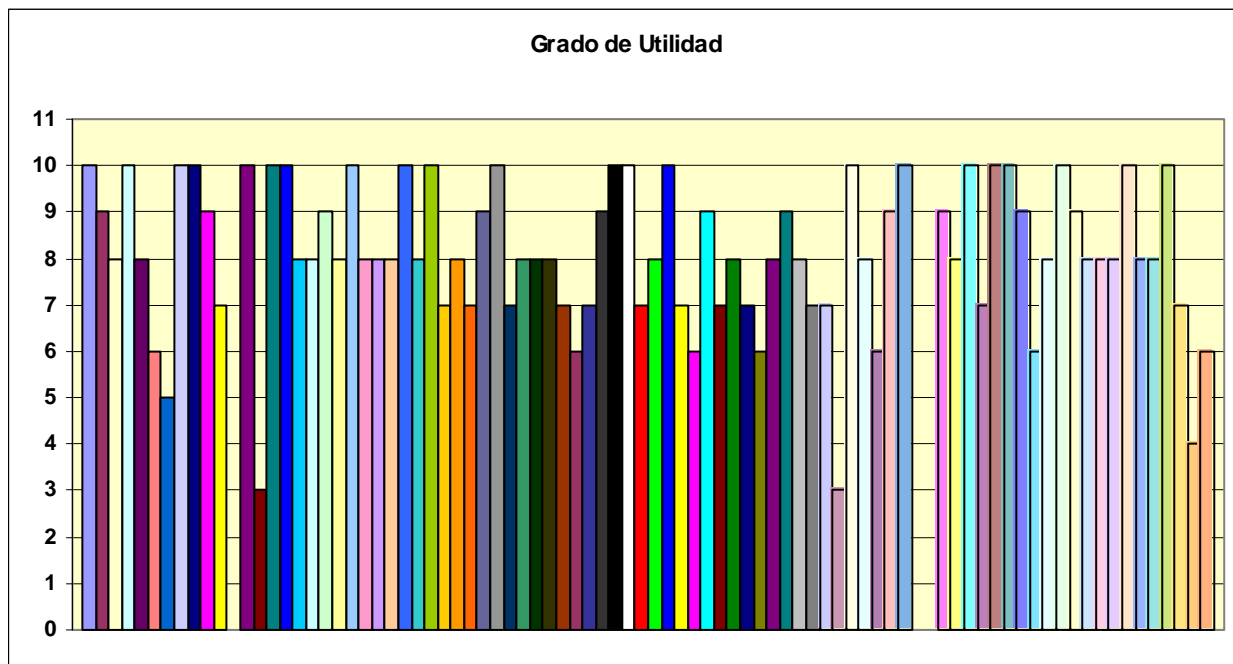
2.2. ¿Lo utilizas habitualmente?



2.3. ¿Te parece bien su filosofía general y cómo está concebido?

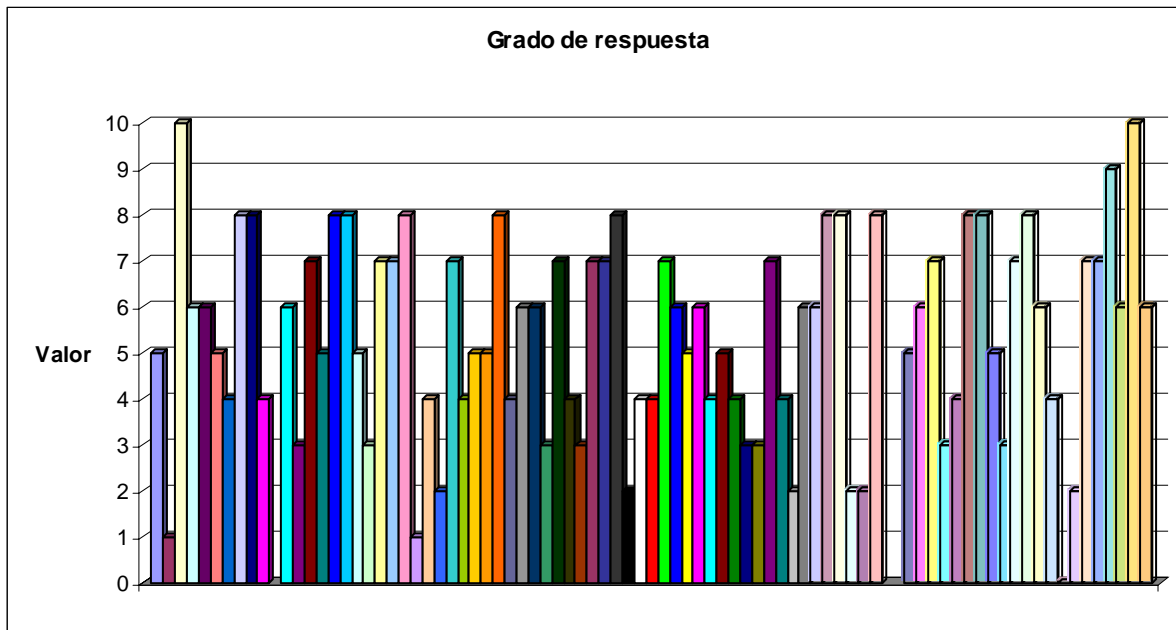


2.4. ¿Te parece útil?

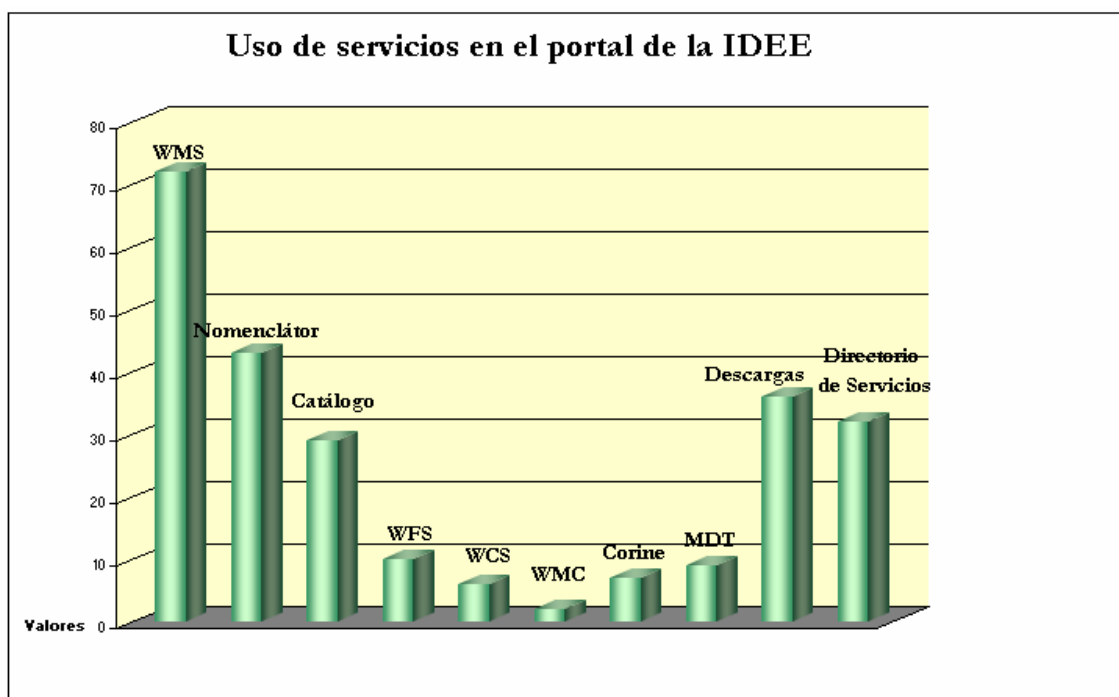


2.5. ¿Te parece que da buena respuesta (rápida y fiable)?

Para contestar a esta pregunta se propuso que se diera una respuesta entre los valores de 0 y 10, según el grado de rapidez y fiabilidad, así “0” se correspondía con “respuesta lenta y poco fiable” y “10” con “respuesta rápida y fiable”.



2. 6 ¿Qué servicio y utilidades usas más?



2.7 ¿Para qué lo usas?

- Como fuentes de información para proyectos de postgrado, complementación de información de estudio, información de eventos.
- Mostrar la potencialidad de las IDEES ya establecidas en un geoportal y como se están desarrollando las diferentes iniciativas aplicaciones ligeras web y otras servicios de catalogo y Nomenclátor generación de metadatos. Revisar tendencias , documentación, herramientas, consejos ,etc..
- Con la descarga puedo utilizar los términos municipales oficiales
- Información territorial.
- Para información e incorporación.
- Para nuestros proyectos de producción de cartografía
- Para investigar como incluir nuestros datos en vuestra IDE
- Para el trabajo diario en materia de planificación y análisis territorial.
- Casi como curiosidad pues no he tenido oportunidad de aplicarlos directamente.
- Para obtener una visión espacial del terreno, especialmente, el urbano.
- Para conocer las funcionalidades, observar los diseños de las páginas
- Para consultar información, combinando las capas de IDEE con otras propias.
- Docencia en topografía. Para ubicar los levantamientos de los alumnos en la cartografía española.
- Para mi trabajo.
- Sobre todo para testarlo, tomarlo como ejemplo de GeoPortal.
- Búsqueda e integración de información geoespacial.
- Trabajo diario/Búsqueda de datos
- Para encontrar rápidamente cualquier elemento geográfico.
- Para conocer los avances en las arquitecturas.
- Los servicios WMS principalmente para comprobar la interoperabilidad de los mismos, para acceder a las peticiones de descripción de los fenómenos, y en general para ver como están de armonizados los datos.
- Con la descarga puedo utilizar los términos municipales oficiales.
- Consulta de direcciones WMS.
- Pruebas

- Para buscar datos específicos sobre provincias. Especialmente por motivos académicos.
- Para mostrarlo a potenciales usuarios de Información Geográfica
- Búsqueda de información
- Para tareas diversas
- Visualización de IG. Descarga IG base
- Búsqueda de información de todo tipo.
- Hasta ahora como consulta y revisión de funcionalidades
- Trabajo, ocio
- Básicamente para ver novedades de servicios
- Situar eventos en emergencias
- Trabajo en el callejero digital de Andalucía, para comprobar datos y por que soy geógrafa y quiero estar informada.
- Por mi actividad profesional y también en mi tiempo libre por sus buenas cualidades como herramientas de conocimiento.
- Probar desarrollos, obtener documentación y curiosear (localizar topónimos...).
- Los enlaces WMS como cartografía de referencia y base para informes y proyectos de investigación (migración de aves, cartografía de hábitats, etc.) fundamentalmente el mapa base, las capas de ortofotos y la del catastro. Los usos directamente integrados en otros programas de SIG, p.e. ArcMAP.
- El nomenclátor lo he utilizado para localizar topónimos y georreferenciar citas de distribución de aves.
- Cartografía de referencia para controlar otras fuentes de datos georreferenciados

- Para docencia sobre IDEs y geoservicios
- Para unirlos a otros Servicios externos en programas tipo GVSIG
- Consulta
- Para enseñar a mis alumnos el funcionamiento
- Aprovecho los servicios para aplicaciones propias.
- Testing
- Como ejemplos de servicios para mis desarrollos.
- Información de la actualidad, buscar documentación de referencia
- Para descubrir nuevos geoservicios de acceso a datos que puedan abarcar el territorio de Catalunya.
- Estudios hidrológicos, medioambientales, de ordenación del territorio, etc
- Comprobación de funcionalidades, ejemplo de contenidos de nodos IDE.
- Para visualizar entornos
- Para mostrar las capacidades que tiene este medio para compartir información para navegar sobre la información existente, y mostrar en capacitaciones de su funciones y contenidos
- Los servicios WMS principalmente para comprobar la interoperabilidad de los mismos, para acceder a las peticiones de descripción de los fenómenos, y en general para ver como están de armonizados los datos.
- Consulta de términos municipales. Búsqueda de servicios disponibles.
- Con la descarga puedo utilizar los términos municipales oficiales
- Para consultar cartografía
- Para mi trabajo y estudios particulares
- Para Información e incorporación.

- En los momentos actuales, generalmente como referencia, pues tanto en mi institución como en el país estamos dando los primeros pasos para la implementación de un WMS, y en un futuro de IDE.
- Estoy trabajando actualmente en un proyecto en los que estos datos me sirven de cartografía de apoyo.
- Para el trabajo diario en materia de planificación y análisis territorial
- Casi como curiosidad pues no he tenido oportunidad de aplicarlos directamente.
- Para diseñar la IDE de la Comunidad de Madrid
- Para consultas e información, seguimiento de la evolución
- WMS para visualizarlo junto con información catastral
- Para mi trabajo y su análisis
- Localización Geográfica
- No he usado ningún servicio en concreto sino que he visitado la página para obtener información general sobre lo que son las IDEs, en concreto IDEE, y su relación con los SIG.
- Consulta de cartografía básica para estudios y proyectos.
- Complementar otros datos y consultas muy generales
- Visualización cuando no tengo un cliente pesado (gvSIG) disponible.
- Consulta de datos topográficos a través del visor Consulta de noticias e iniciativas IDE
- Por el momento, investigación para usar los datos en proyectos artísticos (wikimap y similares) y SIGs propios (OpenStreetMap)
- Localización se lugares, información, estudio

2.8 Comentarios

- El visualizador de mapas aunque ahora carga mucho mas rápido, aun considero que es demorado, lo mismo me sucede con la descarga de datos
- Los foros técnicos suelen ser muy enriquecedores y fomentan la participación, incluir uno, o publicar el de rediris. Incluir en la una sección contribuir a la IDEE:
 - ¿Para quién va encaminada una IDEE ?Empresas , organismos que blabla....
 - Cómo empezar? como adoptan "Buenas practicas del manejo de la Información territorial" encaminadas a la ide local regional corporativa... etc y los beneficios que se obtienen, recursos necesarios, y no el típico tú "medadata"y luego ya veremos..... En definitiva un "IDEE para torpes"(con todos mis respetos y mencionando al humorista Forges). Muchas veces quien toma decisiones sobre si desviar de recursos a una IDE o no, desconoce el tema.
- Los servidores de datos siguen dando problemas, pero como casi todos.. eso si es un problema común, sobre todo cuando estás mostrando la potencialidad de los servicios de un geo portal y no funciona correctamente, resta credibilidad.
- Debiese ser más estable. Debiese contar con metadatos.
- No, simplemente que sigáis como hasta ahora añadiéndole funcionalidades.
- El visor de mapas es la estrella del portal, a mi me tarda mas de 10 segundos en cargarse y su vista inicial es poco atractiva, en Andalucía falta la etiqueta de Granada, en Galicia, Pontevedra,¿porque?, tenéis que trabajar más esto, la respuesta al pan y al zoom es lenta, se ve que los mapas no están cacheados, Los iconos están bien pero apelmazados para su escala, todo muy junto, la Información demasiado estándar.
- ¿y si de vez en cuando pusierais un temático sorpresa?, a cambiar semanalmente, algún dato relevante Nacional, que anime a seguiros la pista, alguna foto de satélite de las nubes de la semana, lo que sea, pero que sea interesante y sugiera actualización y cambio.
- Existen temáticos de escala grande que son comunes a todas las autonomías, incluirlos, sin que tengas que activar, las capas autonómicas, aunque la Información provenga de servicios Autonómicos, de todas formas el plano base que usáis no es muy atractivo, se ve demasiado raster, a esto se le puede sacar mucho más partido,

la plantilla de impresión es muy mala, (también estamos peleados nosotros con la impresión), existen plantillas magnificas de cartografía, el menú del control de capas es muy bueno, muy bien lo de las Escalas y el CRS muy bien el tamaño de la vista muy bien añadir Servidor, el añadir Capas no funciona, y muy muy bien las "Aplicaciones de Visualización" felicidades, en general notable alto.

- Implementar un servidor más estable y más potente que esté a la altura de la iniciativa y permita garantizar los interesantes servicios que ofrece. Darle muchísima más difusión en todos los medios incluida, quizás, televisión española (parece que a veces les faltan buenas noticias y esta lo es).
- Completarlo con las referencias y/o enlaces a “movidas” o actuaciones privadas o Públicas sobre lo que podríamos señalar como preIDEs. Se podría añadir una mención a que si en un plazo razonable no pudieran catalogarse como IDEs se daría de baja su referencia en el Geoportal.
- Enriquecer el apartado de “Descargas/herramientas “ con aquellas que se conozcan desarrolladas en Open Source (GIS de la Generalitat valenciana, GeoPISTA,..). Y otras como la presentada durante las Jornadas de Sevilla, como la de catalogar o metadar presentada por D.pedro Rodriguez, de Tenerife. O el PISTA Accesibilidad para evaluar los portales. Tampoco estaría de más incluir en el apartado “El mundo IDE” información relativa a los trabajos que se estén realizando como el de IDE Univers, de trascendencia para la Sociedad
- A nivel de diseño del servicio de mapas, los botones deberían al acercar el cursor, mostrar algún tipo de comentario, acerca de la funcionalidad de ese botón. no se sabe y como la página es muy lenta, pues uno se desespera si utiliza un botón equivocadamente.
- Me parece que algunos servicios son muy lentos. Además considero que debería proporcionar más información geográfica, no sólo cargar la cartografía básica. Por ejemplo información de clima, servicios de alertas, ecosistemas, reservas naturales entre otras. Se supone que es un geoportal, dónde debería verse información geográfica de España
- La velocidad de respuesta y la estabilidad del servicio es fundamental para poder usar servicios web. Si el servicio no es satisfactorio, el usuario buscará la manera de disponer de los datos en local.

- Lamentar que las bases de datos vectoriales no tengan el nivel de detalle que ofrecen los datos raster.
- Sería bueno que como ocurre con el visualizador del catastro, al medir distancias o superficies, el visualizador del IDEE generase también un listado, editable por el usuario, de las coordenadas de los vértices marcados con el cursor.
- Más rapidez y estabilidad en el servidor y más cartografía temática
- En mi opinión habría que mejorar la usabilidad, los servicios son los adecuados y su comportamiento también aunque un mejor enlace entre servicios sería recomendable para los usuarios menos expertos. Quizás una mejor ayuda, y un manual online, fácilmente accesible y bien publicitado para conectar desde aplicaciones desktop a los servicios IDE.
- Faltan por integrar muchos datos. Habría que incidir en esa integración con la colaboración de todos los organismos generadores de cartografía, tanto a nivel estatal como autonómico como local.
- Rapidez y estabilidad
- Simplemente, mayor estabilidad.
- Las Noticias deberían ser más activas y cubrir más áreas. Por experiencia sé que eso sólo se consigue pasándole a otros usuarios responsables la posibilidad de publicar sus propias noticias (validadas, obviamente, por un administrador)
- Creo haber hecho algunos comentarios que pueden ser considerados como sugerencias, pero resumiendo podrían enumerarse en:
 - Más estabilidad a los servicios.
 - Mejor usabilidad sobre todo para usuarios noveles.
 - Añadir un registro de Servicios SRW o que el CS-W pueda ser utilizado para consulta sobre servicios al estilo de GeoNetwork, por citar alguno conocido.
 - Añadir servicios que exploten con funcionalidades concretas: los derivados de Cartociudad y de otros productos en producción.
- Debiese ser más estable. Debiese contar con metadatos.
- Priorizar la velocidad con información sencilla a un contenido pesado y lento.
- Que sea mas rápido y mas estable y que acepte todas las versiones de wms
- Sobre el visualizador de mapas:
 - Poner accesibles los metadatos del mapa base y de los demás datos que se muestran o un link directo con las páginas de metadatos. (Por ejemplo la

- resolución del MDT, de donde se sacan los datos de Andalucía, si es del IGN o del ICA,etc) Yo lo pondría como tooltip
- Poner un botón para mandar sugerencias en el propio visualizador
 - Ponerle más links, como habéis hecho ahora con el INE. Más dinámico
 - Poner un link a las descargas. Algo que ligue lo q ves con lo q te puedes descargar, aunque no sea desde el mismo portal
 - Poner una lista de servidores
 - Poner tooltips.
 - Si fuera posible que los textos estuvieran por encima del mapa en todo momento
 - Principalmente lo que más hecho de menos es saber de forma directa cómo poder descargarme los datos o petición de datos online/offline de las capas que aparecen en el visualizador.
 - Apariencia más atractiva, y Hosting más potente para evitar caídas y ralentización del Servicio
 - El mayor problema que vemos es la inestabilidad de la aplicación y la necesidad de mejorar el rendimiento.
 - Mejorar la disponibilidad y usabilidad de la web.
 - Sería muy útil disponer de un catálogo de metadatos (en CS-W) y datos (capas) descargables (p.ej. la información vectorial del IGN)
 - "que se enlace con las IDE de las diversas comunidades (debería ser algo como una IDE de IDE's)
 - Las consultas se responden con lentitud. Gran tiempo de espera
 - Mejorar el apartado de descargas
 - Aumentar la rapidez del servidor... y su estabilidad
 - El portal me parece muy interesante, pero por ahora no obtengo una respuesta suficientemente buena como para poder usarlo como una herramienta útil. Los tiempos de respuesta no son óptimos, pero supongo que todo se irá mejorando
 - Es muy buena idea atraer a nuevos usuarios con aplicaciones atractivas como las cargadas últimamente (aplicaciones de visualización). Es necesario captar a todo tipo de usuarios y no sólo a usuarios especializados en la Información Geográfica.
 - Mas sencillez, y más rápido
 - Aumentar la velocidad de respuesta.
 - A veces en el Mozilla me da problemas

- Incluir mas coberturas en formato shp.
- Está muy bien, pero en muchas ocasiones no funciona, o va muy lento.
- Mejorar la rapidez y la estabilidad
- Una cosa fundamental el mejorar la estabilidad de los servidores y del visor cartográfico (aún no hemos probado los que acaban de salir en la página IDEE). Actualmente trabajamos mucho con los servidores WMS y nos hemos quedado colgados en varias ocasiones (también entendemos que la estabilidad de algunos de ellos no dependen directamente de la IDEE). Respecto a la cartografía del Mapa Base, se echa de menos una actualización urgente. En regiones como Madrid es evidente que está completamente obsoleta.
- Mejorar el case entre las distintas capas que se ofrecen por ejemplo la línea de costa del fondo y la de la BCN. Por otro lado me he encontrado con el siguiente problema: Yo tengo la BCN200 del 2006 y si superpongo el tema 1 con las líneas limites de las Islas Canarias en ETRS89 UTM28 a el Mapa base de la IDEE en el mismo sistema no me coinciden. Toda esta operación lo he hecho en ArcGis 9.0 y en GVSIG y en ambos casos existe un desplazamiento de varios cientos de metros, creo que estos detalles los tendria que tener muy controlados un sitio que sirve cartografía oficial
- La mayoría de los servicios no funcionan con Mozilla Firefox.
- Mayor rapidez y estabilidad. Posibilidad de editar los servicios WMS para representarlos de manera diferente. Que a determinadas escalas salga por defecto otras cartografía diferentes de la del IGN.
- Velocidad
- Mas rapidez de funcionamiento informático
- Intentar mejorar la estabilidad de los servidores, se caen muy a menudo
- Mejorar su velocidad y estabilidad
- La de siempre: el uso de estándares en los protocolos que ofrecéis. Si ofrecéis un Nomenclátor mediante un formulario web, detrás debería haber un servicio estándar de Nomenclátor accesible sin utilizar vuestro formulario. Pera mí, eso es una IDEE: una colección de servicios estándares. (Me consta que estáis trabajando en esta línea y cada vez más podemos encontrar estos servicios en vuestro geoportal)
- Buscar documentación de referencia
- Mejorar respuesta en general en todos los servicios. Facilitar acceso a metadatos de servicios

- Implementar mapas geológicos, geotécnicos, rocas industriales. Explicar con detalle y de forma más organizada los servicios disponibles y paso por paso lo que hay que hacer para utilizarlos. Mejorar la capacidad de respuesta del servidor.
- Quizás necesita una revisión desde la perspectiva de la usabilidad: mucho contenido no muy bien estructurado
- Si: Mejorar la usabilidad y Dotarle de sexappeal
- El visualizador del mapa podría auto ajustarse a la configuración de pantalla en cada máquina en el que se abre el portal, por defecto se abre en una ventana nueva pequeña.
- Creo haber hecho algunos comentarios que pueden ser considerados como sugerencias, pero resumiendo podrían enumerarse en:
 - Más estabilidad a los servicios.
 - Mejor usabilidad sobre todo para usuarios noveles.
 - Añadir un registro de Servicios SRW o que el CS-W pueda ser utilizado para consulta sobre servicios al estilo de GeoNetwork, por citar alguno conocido.
 - Añadir servicios que exploten con funcionalidades concretas: los derivados de Cartociudad y de otros productos en producción.
- Metadatos para los servicios y capas mostradas. Estabilidad y velocidad de la respuesta de la página Web.
- Debiese ser más estable. Debiese contar con metadatos.
 Generalmente pese a estar en bastantes foros relacionados con los temas cartográficos, creo que se conoce poco de su existencia y de como manejarlo. Debería ser no se si más estable, pero si se agradecería que fuese más rápido porque a veces de lento que es se queda muerto. Cualquier aporte de como mejorar en su uso será bienvenido y con ello seguro que a la larga nos beneficiamos todos.
- Seguir trabajando en esta línea y tratar potenciar las implementaciones de software libre
- Ninguna
- Aunque entiendo que ha mejorado, creo que se debe seguir trabajando en el fortaleciendo de la velocidad y la estabilidad de los servicios, por lo demás es un gusto ver como ha ido creciendo la IDEE.
- El visor Web para consultar los productos no es muy estable.

- Implementar un servidor más estable y más potente que esté a la altura de la iniciativa y permita garantizar los interesantes servicios que ofrece
- Darle muchísima más difusión en todos los medios incluida, quizás, televisión española (parece que a veces les faltan buenas noticias y esta lo es).
- Completarlo con las referencias y/o enlaces a “movidas” o actuaciones privadas o Públicas sobre lo que podríamos señalar como preIDEs. Se podría añadir una mención a que si en un plazo razonable no pudieran catalogarse como IDEs se daría de baja su referencia en el Geoportal.
- Enriquecer el apartado de “Descargas/herramientas “ con aquellas que se conozcan desarrolladas en Open Source (GIS de la Generalitat valenciana, GeoPISTA,..). Y otras como la presentada durante las Jornadas de Sevilla, como la de catalogar o metadar presentada por D.pedro Rodriguez, de Tenerife. O el PISTA Accesibilidad para evaluar los portales.

Tampoco estaría de más incluir en el apartado “El mundo IDE” información relativa a los trabajos que se estén realizando como el de IDE Univers, de trascendencia para la Sociedad

- Mejorar en general el acceso a los servicios del portal, las veces que he intentado descargas de datos y siempre me ha fallado
- Ver documento realizado sobre sugerencias para la mejora del portal de la IDEE llevo bastante tiempo desconectado del tema, pero lo retomaré.
- El diseño podría ser menos apagado y menos uniforme en colores, no se resaltan adecuadamente las opciones posibles ni la herramienta elegida. Creo que debería quedarse activa la última herramienta elegida hasta que se seleccione otra. Por omisión debería estar la de simplemente mostrar coordenadas. ¿Podéis hacer que las coordenadas se vena mejor?: tipo de letra más grande o en negrita.
- Desde mi punto de vista el portal es inestable y muchos servicios WMS son extremadamente lentos. Ojala todos los WMS fuesen como el de Catastro.
- Sería interesante que la documentación que colgáis en ingles también la pusieseis en español.
- Que hubieran canales RSS tanto de los documentos como las noticias que vayan apareciendo en el portal.
- Mejorar la agilidad y respuesta en el Servicio de mapas, no consigo hacer más de 5 pasos (se queda colgado). La utilidad del Geoportal se ve afectada por la lentitud de

respuesta.