

Instituto Geográfico Português

MINISTÉRIO DAS CIDADES, ADMINISTRAÇÃO LOCAL, HABITAÇÃO E DESENVOLVIMENTO REGIONAL

SNIG – A Infra-estrutura Nacional de Informação Geográfica

Rui Pedro Julião (rpj@igeo.pt)





Tópicos

- Infra-estruturas de Informação Geográfica
- Factores chave para o sucesso
- A intervenção do IGP
- Conclusões



Infra-estruturas de Informação Geográfica

➤ Designações habituais

- Spatial Data Infrastructures (GSDI / NSDI / RSDI / LSDI)
- Infra-estrutura de Dados Espaciais
- Infra-estrutura de Informação Geográfica

Não dizem apenas respeito à tecnologia e dados

Preocupação de âmbito global



Infra-estruturas de Informação Geográfica

A informação não deve somente existir !!

Deve ser fácil saber:

- onde é possível **obtê-la**;
- se é **adequada** para um objectivo concreto;
- como pode ser **acedida**;
- se pode ser **integrada** com outra informação;
- ...



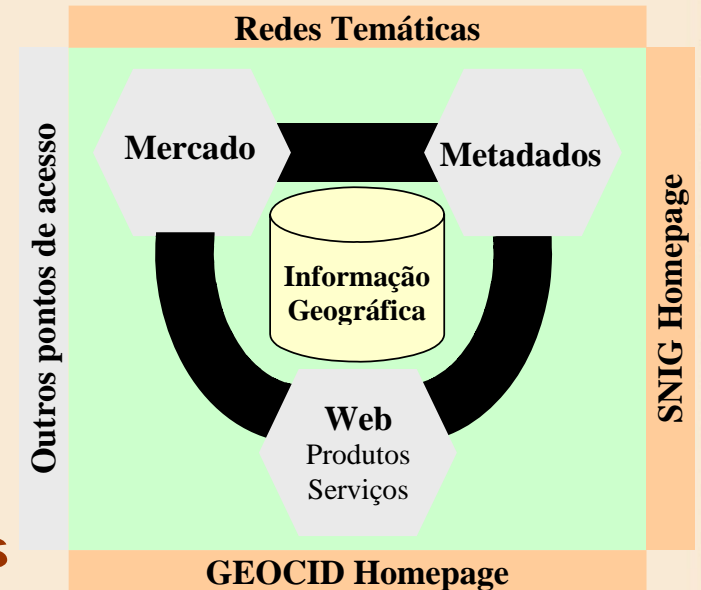
Sistema Nacional de Informação Geográfica

- **Conceitos chave**
 - Infra-estrutura – **Natureza**
 - Legislação, standards e regras – **Suporte**
 - Conteúdos, aplicações e utilização – **Significado**
 - Coordenação / Supervisão – **Articulação / Promoção**



Sistema Nacional de Informação Geográfica

- Criado em 1990
- Internet em 1995
- Cerca de 100 instituições
 - Central
 - Regional
 - Local
- Metadados e Bases de dados
- Informação
- Serviços



<http://snig.igeo.pt>

Pesquisa



Pesquisa de Informação Geográfica no SNIG



GEOCID

A porta de entrada do cidadão no SNIG

Redes Temáticas no SNIG



ROT

Rede de Observação da Terra



RISE

Rede de Informação de Situações de Emergência



SNIG Educação

Materiais Didácticos...

Aprender no SNIG!

Bem vindo ao Sistema Nacional de Informação Geográfica !

Neste espaço, actualmente em reestruturação, encontrará tudo o que precisa de saber sobre o mercado de informação geográfica em Portugal: metadados, informação geográfica, produtos, serviços, entidades, legislação, agenda, etc.

É um espaço aberto que conta com a colaboração de várias entidades públicas e privadas, bem como com os contributos individuais de muitos cidadãos.

Trata-se de uma infra-estrutura útil ao desenvolvimento do País e o seu real significado dependerá do uso e contributo de todos. Nesse sentido apelamos a que nos transmita a sua opinião/sugestão, bem como nos envie contributos para: snig@igeo.pt

DESTAQUES:



MIG - Editor de Metadados para Informação Geográfica. Norma ISO 19115. Português. Versão Beta. ([clique aqui](#))



CAOP - Carta Administrativa Oficial de Portugal

Faça o download dos limites administrativos oficiais do território nacional. ([clique aqui...](#))



INSPIRE

A iniciativa para a Infra-estrutura Europeia de Informação Geográfica ([clique aqui...](#))

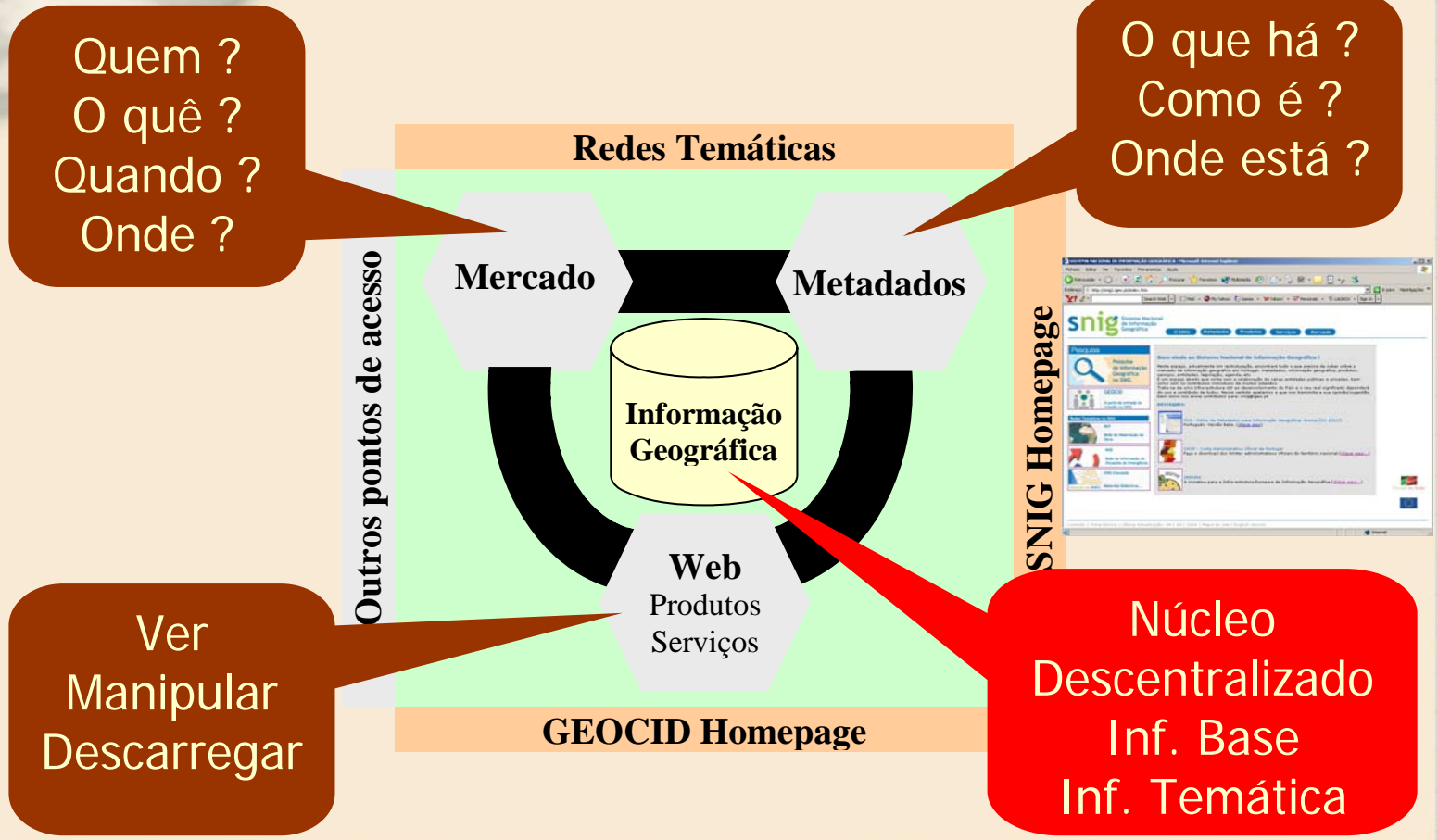


Portugal em Acção





Sistema Nacional de Informação Geográfica



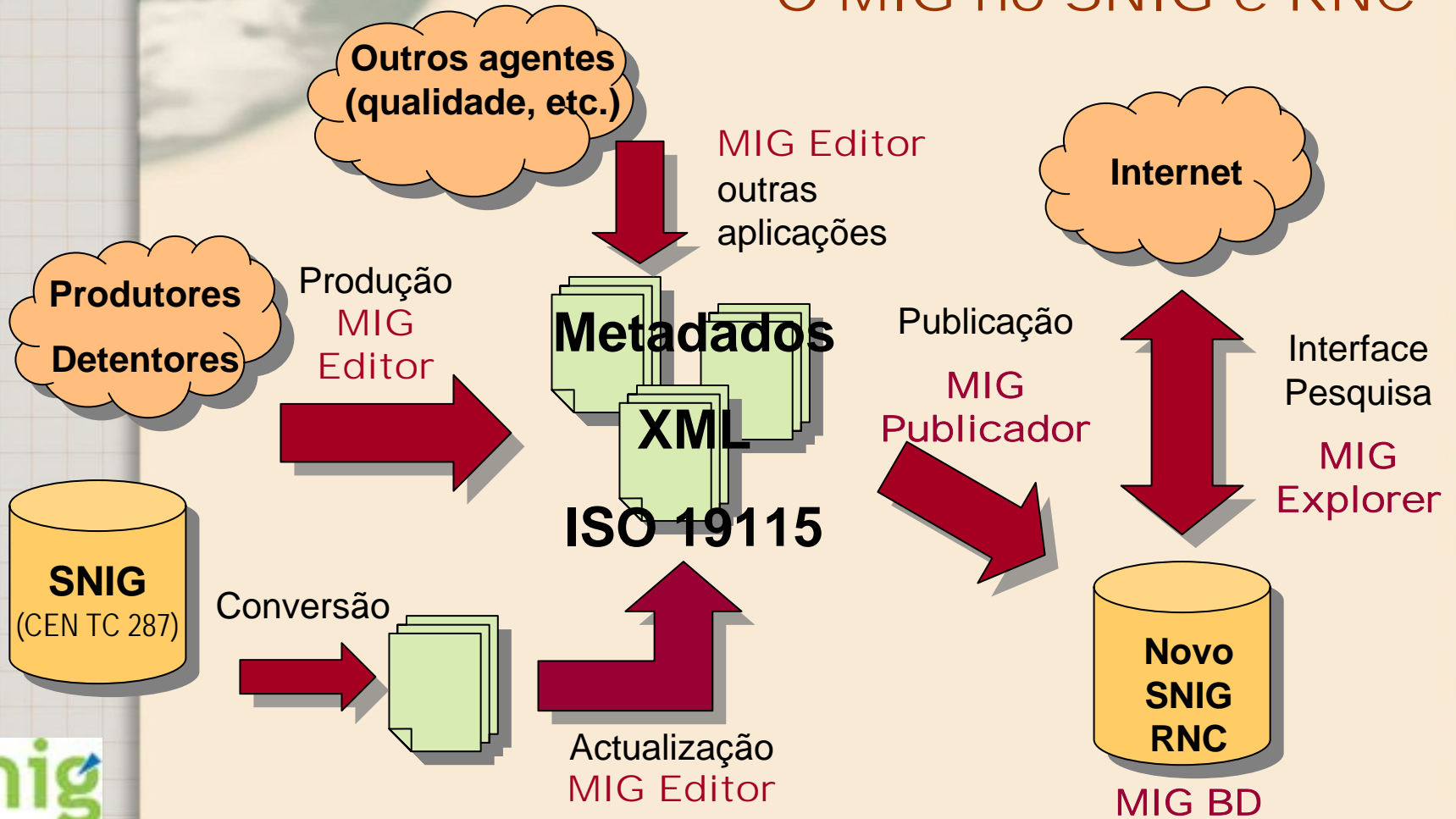


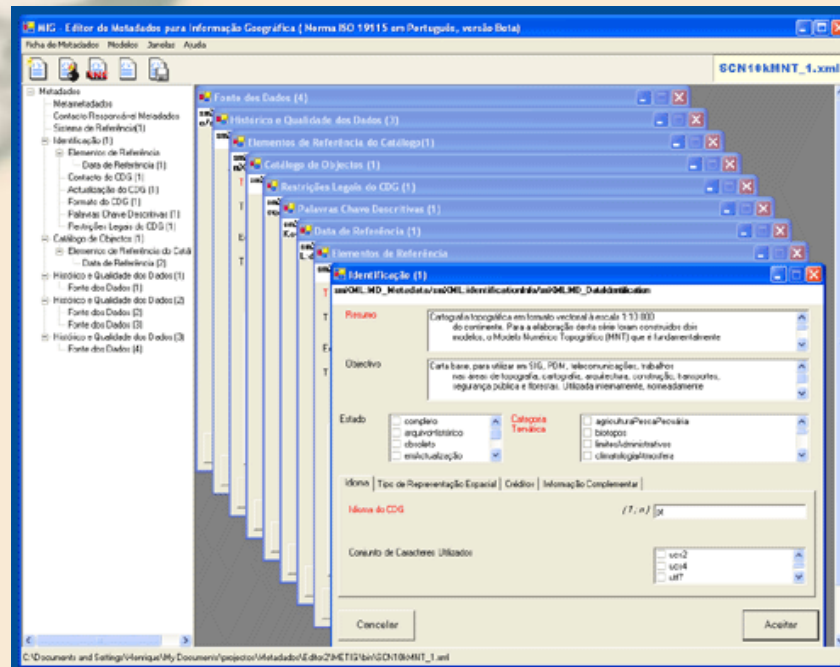
Sistema Nacional de Informação Geográfica

- **Intervenções em curso**
 - Visualizador de informação
 - Bases de dados do mercado nacional de IG
 - **Metadados**
 - Registo Nacional de Cartografia
 - Editor de metadados **MIG**



O MIG no SNIG e RNC

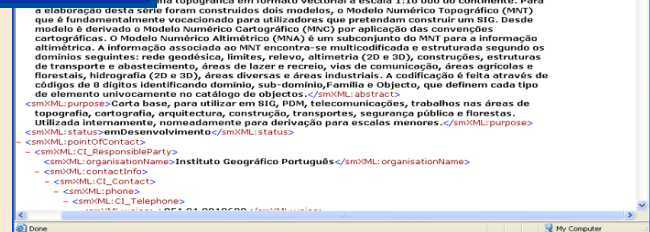




MIG Editor

- Disponível desde Junho
- Versão Beta
- Manual de Instruções
- Exemplos de documentos em XML

a elaboração desta série foram construídos dois modelos, o Modelo Numérico Topográfico (MNT) que é fundamentalmente vocacionado para utilizadores que pretendam construir um SIG. Desde modelo é derivado o Modelo Numérico Cartográfico (MNC) por aplicação das convenções cartográficas. O Modelo Numérico Altimétrico (MNA) é um subconjunto do MNT para a informação altimétrica. A informação associada ao MNT encontra-se multicondicionada e estruturada segundo os domínios seguintes: rede geodésica, limites, relevos, altimetria (2D e 3D), construções, estruturas de transporte e abastecimento, áreas de lazer e recreio, vias de comunicação, áreas agrícolas e florestais, hidrografia (2D e 3D), áreas diversas e áreas industriais. A codificação é feita através de códigos de 8 dígitos identificando domínio, sub-domínio, família e Objecto, que definem cada tipo de elemento univocamente no catálogo de objectos.





Modelo de dados do MIG BD

- ISO Core Metadata para efeitos de “information discovery”
- Elementos específicos RNC
- Gestão do Sistema: Autenticação de utilizadores, gestão dos documentos de metadados, etc.
- “Web mapping”: pesquisas geográficas
- MIG BD Schema (modelo de dados)



MIG Explorador e MIG Publicador

- Tecnologia ASP.NET/SQL Server 2000
- **MIG Explorador:** interface alfanumérico e geográfico para a pesquisa de IG
- **MIG Publicador:** interface para publicação e gestão de metadados

Chave	Ficheiro
41112115410n	Bloco Concurso 1-95 (SCN 10K).hmtl
41112115220C	Bloco Concurso 1-95 (SCN 10K)

Instituto Geográfico Português

OBRIGADO / GRACIAS

MINISTÉRIO DAS CIDADES, ADMINISTRAÇÃO LOCAL, HABITAÇÃO E DESENVOLVIMENTO REGIONAL

SNIG – A Infra-estrutura Nacional
de Informação Geográfica

Rui Pedro Julião (rpj@igeo.pt)

