



# Infra-estruturas de Dados Espaciais

*The term “Spatial Data Infrastructure” (SDI) is often used to denote the relevant base **collection of technologies, policies and institutional arrangements** that facilitate the **availability of and access to spatial data**. The SDI provides a basis for spatial data **discovery, evaluation, and application** for users and providers within all levels of government, the commercial sector, the non-profit sector, academia and by citizens in general.*

GSDI (2004) The SDI Cookbook V.2

- **A informação não deve somente existir !!**
- **Tem de ser fácil saber:**
  - onde está
  - se é adequada aos objectivos
  - se pode ser integrada com outros dados
  - como pode ser acedida
  - ...



# Infra-estruturas de Dados Espaciais

- **Designações habituais:**
  - G(lobal)-SDI
  - N(acional)-SDI
  - R(egional)-SDI
  - L(ocal)-SDI
  - T(emática)-SDI
- Não dizem apenas respeito à **tecnologia** e aos **dados**
- **Perspectiva abrangente:**
  - Institucional / Política / Legal / Tecnológica / Informação



# Contexto

- **SNIG:**
  - Pensado desde 1986
  - Criado em 1990
  - Na Internet desde 1995
- **Directiva INSPIRE**
- **Democratização do acesso aos dados**
- **Dados vs Serviços**

# Estrutura – geoPORTAL

- ISO
- OGC
- INSPIRE IR
  
- **Catálogo**
- **Visualização**
- **Aplicações**
- **Comunidade**

The screenshot shows the SNIG website interface. At the top left is the logo for 'snig Sistema Nacional de Informação Geográfica'. To the right is a search box labeled 'Pesquisar'. Below the logo are navigation tabs: 'Catálogo', 'Visualizador', 'Aplicações', and 'Geocomunidade'. A left sidebar contains a menu with items like 'Início', 'Apresentação', 'Como Integrar a Rede', 'Edição e Publicação de Metadados', 'Actualização dos Metadados', and 'Outras IDE'. Below the menu is a login section titled 'Iniciar sessão' with fields for 'Utilizador' and 'Senha', a 'Login' button, and links for 'Criar uma nova conta!' and 'Recuperar senha?'. The main content area features a welcome message 'Bem vindo ao SNIG!' followed by a paragraph describing the system's purpose. Below this are four main service boxes: 'Catálogo' (with a magnifying glass icon), 'Visualizador' (with a computer monitor icon), 'Aplicações' (with a CD-ROM icon), and 'Geocomunidade' (with a globe icon). At the bottom, there is a 'Destques' section with a newspaper icon and text about a new Web Map Service (WMS) from the Portuguese Geographical Institute.

**snig** Sistema Nacional de Informação Geográfica

Pesquisar

Catálogo Visualizador Aplicações Geocomunidade

**Início**

- Apresentação
- Como Integrar a Rede
- Edição e Publicação de Metadados
- Actualização dos Metadados
- Outras IDE

**Iniciar sessão**

Utilizador

Senha

Login

[Criar uma nova conta!](#)  
[Recuperar senha?](#)

**Bem vindo ao SNIG!**

O Sistema Nacional de Informação Geográfica (SNIG) é a infra-estrutura nacional de dados espaciais e tem por objectivo proporcionar, a partir dos vários pontos de acesso, a possibilidade de pesquisar, visualizar e explorar a informação geográfica sobre o território nacional. É também um espaço de contacto que permite dinamizar, articular e organizar as actividades ligadas a esta temática em Portugal e no contexto da directiva europeia INSPIRE (Infrastructure for SPatial InfoRmation in Europe).

**Catálogo**

 Pesquise o catálogo de informação geográfica nacional.

**Visualizador**

 Visualize e conjugue mapas de Portugal e de todo o mundo provenientes de diversos servidores.

**Aplicações**

 Directório para aplicações temáticas de Internet que permitem ver e analisar mapas e ainda aplicações de geoprocessamento, editores, etc.

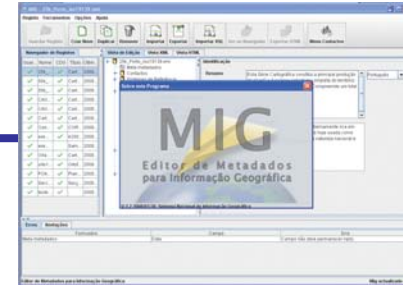
**Geocomunidade**

 Informação e projectos ligados às actividades de IG. Rede INSPIRE. Seja um parceiro de projectos SNIG. Participe no Fórum SNIG. Canais do SNIG

**Destques**

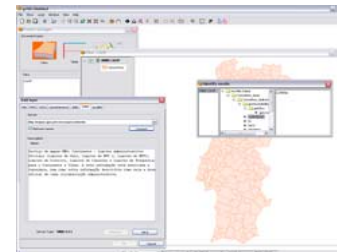
 O Instituto Geográfico Português disponibiliza um novo serviço *Web Map Service* (WMS) da Carta de Portugal à escala 1:500 000 (Continente). Consulte o Catálogo de Serviços WMS do [mapas on-line](#).

# Estrutura – geoPORTAL



**Utilizadores**

**WMS / WFS / WCS**



...



# **Reformulação do Decreto-Lei do SNIG**



# Enquadramento

- **Antecedentes**

- **Directiva INSPIRE**

- Em vigor desde 15 de Maio de 2007
    - Período de transposição até 15 de Maio de 2009

- **Decreto-Lei nº 53/90, de 13 de Fevereiro**

- Cria o Sistema Nacional de Informação Geográfica
    - Parcialmente revogado com a criação do IGP

- **Registo Nacional de Cartografia**

- Proposta já discutida no âmbito do CCC
    - Registo e divulgação da produção cartográfica



# Objectivos

- Apresentar/Debater/Consolidar ideias
- Garantir o envolvimento dos parceiros
- Sensibilizar para os requisitos específicos
- **Criar uma base sustentável para o SNIG**





# Processo

- Sessão apresentação/discussão – 6 Fev.
- Sessão do CCC – 19 Fevereiro
- Site: <http://snig.igeo.pt/inspire/index.asp>
- Blog: <http://inspire-pt.blogspot.com/>
- Email: [inspire@igeo.pt](mailto:inspire@igeo.pt)