

Reunión del GT IDEE

Monitorización de servicios Nuevo Geoportal IDEE



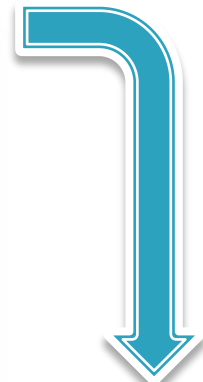
Monitorización de servicios del CODSI

Disponibilidad últimos meses.

Andalucía		Estado	Últimos
Instituto de Estadística y Cartografía de Andalucía. Consejería de Economía, Hacienda y Administración Pública. Junta de Andalucía		(*)	30 días
WFS de Distribución espacial de la población en Andalucía. Malla de población	http://www.juntadeandalucia.es/institutodeestadisticaycartografia/geoserver-ieca/grid/wfs	✓	100%
WMS de Distribución espacial de la población en Andalucía	https://www.juntadeandalucia.es/institutodeestadisticaycartografia/geoserver-ieca/grid/ows	✓	100%
WFS de Nomenclátor Geográfico de Andalucía WFS-INSPIRE	http://www.ideandalucia.es/wfs-nga-inspire/services	✓	100%

Aragón		Estado	Últimos
Gobierno de Aragón. Instituto Geográfico de Aragón			
WFS del Nomenclátor Geográfico de Aragón	https://idearagon.aragon.es/inspire	OK	

Catalunya		Estado	Últimos
Diputació de Barcelona- Barcelona Provincial Council - Cartography Department of Territory and Sustainability			
ATOM IDEBarcelona - INSPIRE Addresses	https://sitmun.ATOM	OK	
WMS IDEBarcelona - CAE1M(OGC:WMS) - Calles y Direcciones	https://sitmun.ATOM	OK	97
WMS IDEBarcelona - SEE1M(OGC:WMS) - Puntos de interés	https://sitmun.ATOM	OK	97
Institut Cartogràfic i Geològic de Catalunya (ICGC)	http://geoserve	OK	100
WMS de Edificios	http://geoserve	OK	100
WMS de Elevaciones	http://geoserve	OK	100
WFS de Unidades Administrativas	https://ide.cat/	OK	100
WMS de Unidades Administrativas	http://geoserve	OK	100
WMS de Ortofotos	http://geoserve	OK	100
WFS of the cadastral parcels of Navarra	https://inspire.i	OK	100
WMS of the cadastral parcels of Navarra	https://inspire.i	OK	100
WMS del Nomenclátor Toponímico Valencià armonizado	http://catalogo	OK	100
WMS de los Usos Globales del Suelo del PGOM 2013	http://www.ide	OK	100
WMS de las OrtoFoto Municipales de Extremadura	http://www.ide	OK	100
WMS de Urbanismo	http://www.ide	OK	100
WMS Humedales incluidos en la Lista del Convenio de Ramsar	https://wms.m	OK	100
WMS de los Usos Globales del Suelo del PGOM 2013	https://ide.coru	OK	100
WMS de las Servidumbres del PGOM 2013	https://ide.coru	OK	100
WMS del Suelo Urbanizable del PGOM 2013	https://ide	OK	100



<https://www.idee.es/web/guest/servicios-inspire/monitorizacion>

Geoportal de la IDEE

Consejo Superior Geográfico
Infraestructura de Datos Espaciales de España

Inicio Contactos

Infraestructura de Datos Espaciales de España

La IDE de España
► Información IDEs
Recomendaciones CSG
Otros documentos IDEE
Iniciativas de IDE Españolas

Servicios
Búsqueda de geodatos
Visualización de geodatos
Descarga de geodatos
Nomenclátor

Contribuir a la IDEE
¿Cómo contribuir?

Recursos
Creación de metadatos geográficos
Calculadora geodésica
Sistemas de Referencia Espacial

Información
► INSPIRE
► Documentación
► Otras Iniciativas IDE
► Enlaces

Noticias y Eventos
Noticias
Eventos

Últimas Noticias
Jornadas Técnicas Infraestructuras de Datos Espaciales de España 2005 (24,25 Noviembre)

Esta Ud en un sistema abierto y multicéntrico, basado en la integración de iniciativas y centros de producción de datos geográficos de España.

Este sistema de datos descentralizado y transparente para el usuario tiene como elemento fundamental la compatibilidad de los datos y la interoperabilidad de los sistemas.

"En aquel Imperio el arte de la Cartografía alcanzó tal perfección, que el mapa de una sola provincia ocupaba toda una ciudad, y el mapa del Imperio toda una provincia. Con el tiempo, esos mapas desmesurados no satisficieron y los Colegios de Cartógrafos levantaron un Mapa del Imperio, que tenía el tamaño del Imperio, y coincidía puntualmente con él."

"El hacedor" (1960) de J. L. Borges

La IDEE es una manera mucho más eficaz de alcanzar el sueño de Borges sin necesidad de realizar un mapa del tamaño del imperio

2004

2005

Consejo Superior Geográfico
Infraestructura de Datos Espaciales de España

navigation map contact

Spanish IDE
► IDEE Project
► IDEE working group
► SDIs and GIS in Spain

IDEE Contributions
► How to contribute?

Services
► Catalogue
► Map Viewer
► Data download
► Search for geographical names
► CORINE
► Measurement of altitude
► Coordinate Transformation Service

Resources
► Downloads
► Metadata design

Select your regional Spatial Data Infrastructure:

The term "Spatial Data Infrastructure" (SDI) is often used to denote the relevant base collection of technologies, policies and institutional arrangements that facilitate the availability of and access to spatial data. The SDI provides a basis for spatial data discovery, evaluation, and application for users and providers within all levels of government, the commercial sector, the non-profit sector, academia and by citizens in general.

The word infrastructure is used to promote the concept of a reliable, supporting environment, analogous to a road or telecommunications network, that, in this case, facilitates the access to geographically-related information using a minimum set of standard practices, protocols, and specifications. The applications that run "on" such an infrastructure are not specified in detail in this document. But, like roads and wires, an SDI facilitates the conveyance of virtually unlimited packages of geographic information.

Map Viewer
View Downloads
Catalogue
Simbology
Data Download

Documents
2005-12-10 Spanish Gazetteer Model
2005-12-10 Metadata Spanish Core

Latest News
2007-06-29 IV JIDEE (October 2007)
2007-03-05 JIDEE07
2006-09-14 Spanish SDI Technical Workshop

ISO International Organization for Standardization
INSPIRE

Geoportal de la IDEE



2012

Quiénes somos
Legislación
Servicios
Herramientas para implementar



2016

Geoportal y Portal de herramientas

Geoportal de la
IDEE

Plataforma de
herramientas
IDEE



Geoportal de la IDEE

The screenshot displays the IDEE Geoportal website. At the top, there is a navigation menu with links for HOME, IDEE, LEGISLACIÓN, DIRECTORIO DE SERVICIOS, RECURSOS, NOTICIAS, PLATAFORMA IDEE, FORO, and CASTELLANO. The main banner features a 3D map of the Iberian Peninsula and announces the "26 - 30 de octubre XI Jornadas Ibéricas de Infraestructuras de Datos Espaciales". A Twitter widget on the right shows a tweet from @IDEESpain about the digital SEMIC. Below the banner is a grid of seven service tiles: "Catálogo de Datos y Servicios" (with a search bar), "Nodos IDE", "Plataforma IDEE", "Visualizador IDEE", "Directorio de Servicios" (with icons for WCS, WMTS, WFS, CSW), "Centros de Descarga", and "Foro IDEE". At the bottom, there are logos for INSPIRE, snig (Sistema Nacional de Información Geográfica), géoportail, and ide ANDORRA. The footer contains contact information, a navigation guide, legal notice, and social media links.

Geoportal de la IDEE



IDEE ▾

LEGISLACIÓN ▾

DIRECTORIO DE SERVICIOS ▾

RECURSOS ▾

NOTICIAS ▾

PLATAFORMA IDEE

FORO

CASTELLANO ▾

Nodos IDEE



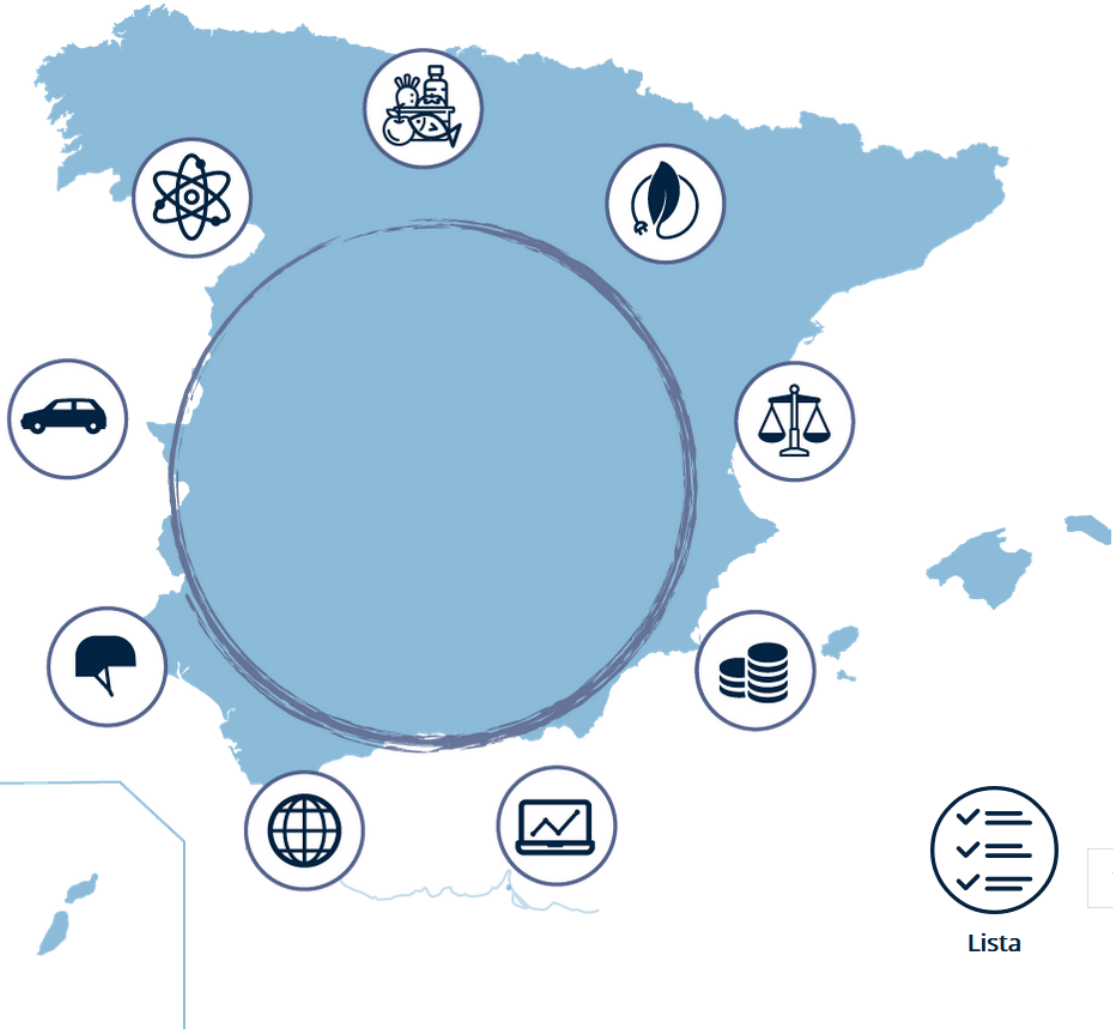
Estatat



Autonómico



Local



Lista



The screenshot displays the IDEE website interface. At the top, a dark blue navigation bar contains the IDEE logo, a home icon, and several menu items: LEGISLACIÓN, DIRECTORIO DE SERVICIOS, RECURSOS, NOTICIAS, PLATAFORMA IDEE, and FORO. A language selector for 'CASTELLANO' is on the right. Below this, a light-colored banner area features the 'LEGISLACIÓN' section with a sub-menu for 'LISIGE' and 'INSPIRE'. The main content area is divided into three horizontal sections: 1) 'DIRECTORIO DE SERVICIOS / SEGÚN TIPO DE SERVICIO', which includes a search bar and a list of service types like 'Según tipo de servicio' and 'Según Tema Inspire'. 2) 'RECURSOS / DOCUMENTACIÓN', which features a large banner image of a hand interacting with a digital interface and a sub-menu for 'RECURSOS' with options like 'Visualizador de la IDEE' and 'Centros de descarga'. 3) A sidebar on the left with the heading 'RECURSOS' and a list of links including 'COVID-19', 'Visualizador de la IDEE', 'Centros de descarga', 'Estatal', 'Autonómico', 'Local', 'Datos y servicios CODSI', 'Datos y servicios IDEE', and 'Documentación'. The main content area also includes sections for 'CODIIGE' (with a list of documents and plans), 'Comunicaciones' (with links to meetings and forums), and 'Seguimiento de la Directiva Inspire' (with a link to indicators). A footer at the bottom left shows the URL '192.168.193.174:8880/web/idee/recursos'.

Gracias

Marta Juanatey Aguilera

mjuanatey@fomento.es

Laura Alemany Gomez

laura.alemany@cnig.es

