

JIIIDE 2014

# V Jornadas Ibéricas de Infraestructuras de Datos Espaciais

Lisboa | 5-7 novembro 2014



INSTITUTO  
GEOGRÁFICO  
NACIONAL



IAAA  
Grupo de Sistemas de  
Información Avanzados  
Universidad Zaragoza



JIIIDE 2014

# Integración de la Semántica en las IDE

## El callejero semántico de IDEZar

Pérez Pérez, María José; López-de-Larrínzar-Galdámez, Juan;  
Fernández-Ruiz, M<sup>a</sup> Jesús; Usón Montesinos, Miguel;  
Corcho, Oscar; **Lopez-Pellicer, Francisco J**



IAAA  
Grupo de Sistemas de  
Información Avanzados  
Universidad Zaragoza



## Semántica e IDEs

- La standarización actual (OGC, INSPIRE) garantiza solo la **interoperabilidad sintáctica**
- El **uso incorrecto** de los datos de una **IDE** se deriva frecuentemente de una **incorrecta interpretación de su significado** (o simplemente de la suposición de su significado ante su ausencia)
- Un **ejemplo sencillo** es el turismo
- *Un desarrollador ruso o chino que no conozca la historia de Portugal y desarrolle una aplicación turística a partir del callejero de Lisboa, ¿a que relacionará un recurso con la cadena “Pombal”?*





**Hemos de responsabilizarnos del significado de nuestros datos**

## IDEZar – IDE del Municipio de Zaragoza

- IDEZar nace en 2004
- Nodo local de la IDE Española
- Premiado EUROGI/eSDI-Net Awards 2011
- <http://www.zaragoza.es/ciudad/idezar/>
- IDE como sistema de información horizontal
  - IDEZar está por toda la Web municipal y los servicios basados en el callejero sustentan muchas aplicaciones



## Iniciativas semánticas del Municipio de Zaragoza

- Desde 2005 se apuesta por el uso de la semántica: buscador semántico de trámites
- Ontologías para localización, turismo, contratación, trámites; acceso a datos core en RDF con un punto SPARQL, etiquetado RDFa, catálogo de datos abiertos ...
- ... y el Callejero Semántico que extiende la funcionalidad del callejero
  - Recordemos el papel como Sistema de Información Horizontal de la IDE



# Callejero de Zaragoza

Integración de información en árbol plegable para maximizar las posibilidades del mapa

GOBIERNO ABIERTO | EL AYUNTAMIENTO | CIUDAD | CULTURA | PARA... | TURISMO | Introduce tu Búsqueda | Buscar

Zaragoza AYUNTAMIENTO

Puente del Tercer Milenio | Pasarela del Yacimiento | Parque de la Química | Parque del Este | Camarero de la Catedral | Parque de la Virgen | Puente de San Juan | Puente de San Pablo | Puente de San Martín | Puente de San Nicolás | Puente de San Andrés | Puente de San Juan | Puente de San Pablo | Puente de San Martín | Puente de San Nicolás | Puente de San Andrés | Puente de San Juan | Puente de San Pablo | Puente de San Martín | Puente de San Nicolás | Puente de San Andrés

LEYENDA

Avda. Pablo Gargallo - Avda. Puerta Sancho

- Estado: Operativa
- Bicis disponibles: 15
- Anclajes disponibles: 5

Actualizado: 18:52

Avenida CÉSAR AUGUSTO

César Augusto

Caio Julius Caesar Augustus (Roma, 23 de septiembre de 103 a. C. - Nola, 19 de agosto de 14 d. C.), en español Cayo Julio César Augusto, conocido como **César Augusto** y más habitualmente como sólo **Augusto**, fue el primer emperador del Imperio romano...

Mapa: 074805.92, 4014002.45 (UTM30N, ED50) - Escala 1:22500

Datos cartográficos base suministrados por el Servicio de Información Geográfica del Ayuntamiento de Zaragoza. Otros fuentes de datos puntuales: OpenStreetMap, CC-BY-SA

© Ayuntamiento de Zaragoza | web@ayuntamientozaragoza.es | Mesa Web | Menú W3C | XHTML 1.0 | CSS 2.0 | Accesibilidad | Aviso Legal | Política de privacidad



# Callejero de Zaragoza

**CALLEJERO ZARAGOZA**  
BIENVENIDO | WELCOME | BIENVENUE

emil

- EMILIO LAGUNA AZORÍN
- EMILIO ARCE
- EMILIO ALFARO GRACIA
- EMILIO LASALA
- CELSE EMILIO FERREIRO
- EMILIO ALFARO LAPUERT
- EMILIO PÉREZ VIDAL
- EMILIA PARDO BAZÁN
- EMILIO OSTALE TUDELA
- EMILIO MARIO
- EMILIO MORENO ALCAÑI
- EMILIO CASTELAR

**CALLEJERO ZARAGOZA**  
BIENVENIDO | WELCOME | BIENVENUE

EMILIA PARDO BAZÁN, 8

**Información Urbana**

**Resultado de búsqueda**  
Resultados encontrados de un total de 6:

- ▶ Calle EMILIA PARDO BAZÁN, 8
- ▶ Calle JUANITO PARDO, 8
- ▶ Calle JOSÉ PARDO ASSO
- ▶ Calle JOSÉ PARDO SASTRÓN
- ▶ Calle MANUEL LORENZO PARDO, 8
- ▶ Puente MANUEL LORENZO PARDO

**Distrito** Margen Izquierda  
**Junta** Actur  
**CP** 50018  
**Comienza en** Calle PABLO RUIZ PICASSO  
**Termina en** Andador PILAR CUARTERO  
**Autobuses cercanos** 23, 42, 43, 50

**Calle EMILIA PARDO BAZÁN**  
 Emilia Pardo Bazán  
 Emilia Pardo Bazán (La Coruña, 16 de septiembre de 1851 - Madrid, 12 de mayo de 1921) fue una novelista, periodista, ensayista y crítica literaria española introductora del naturalismo en España.  
 Pasarela del Voluntariado

**Otros enlaces**  
 ▶ Callejero Mujeres

**Usabilidad**  
 Búsqueda predictiva  
 Búsqueda normalizada (vía y portal)

**CALLEJERO ZARAGOZA**  
BIENVENIDO | WELCOME | BIENVENUE

EMILIA PARDO BAZÁN

**Información Urbana**

**Resultado de búsqueda**  
Resultados encontrados de un total de 6:

- ▶ Calle EMILIA PARDO BAZÁN
- ▶ Calle JUANITO PARDO
- ▶ Calle JOSÉ PARDO ASSO
- ▶ Calle JOSÉ PARDO SASTRÓN
- ▶ Puente MANUEL LORENZO PARDO
- ▶ Calle MANUEL LORENZO PARDO

1 / 1

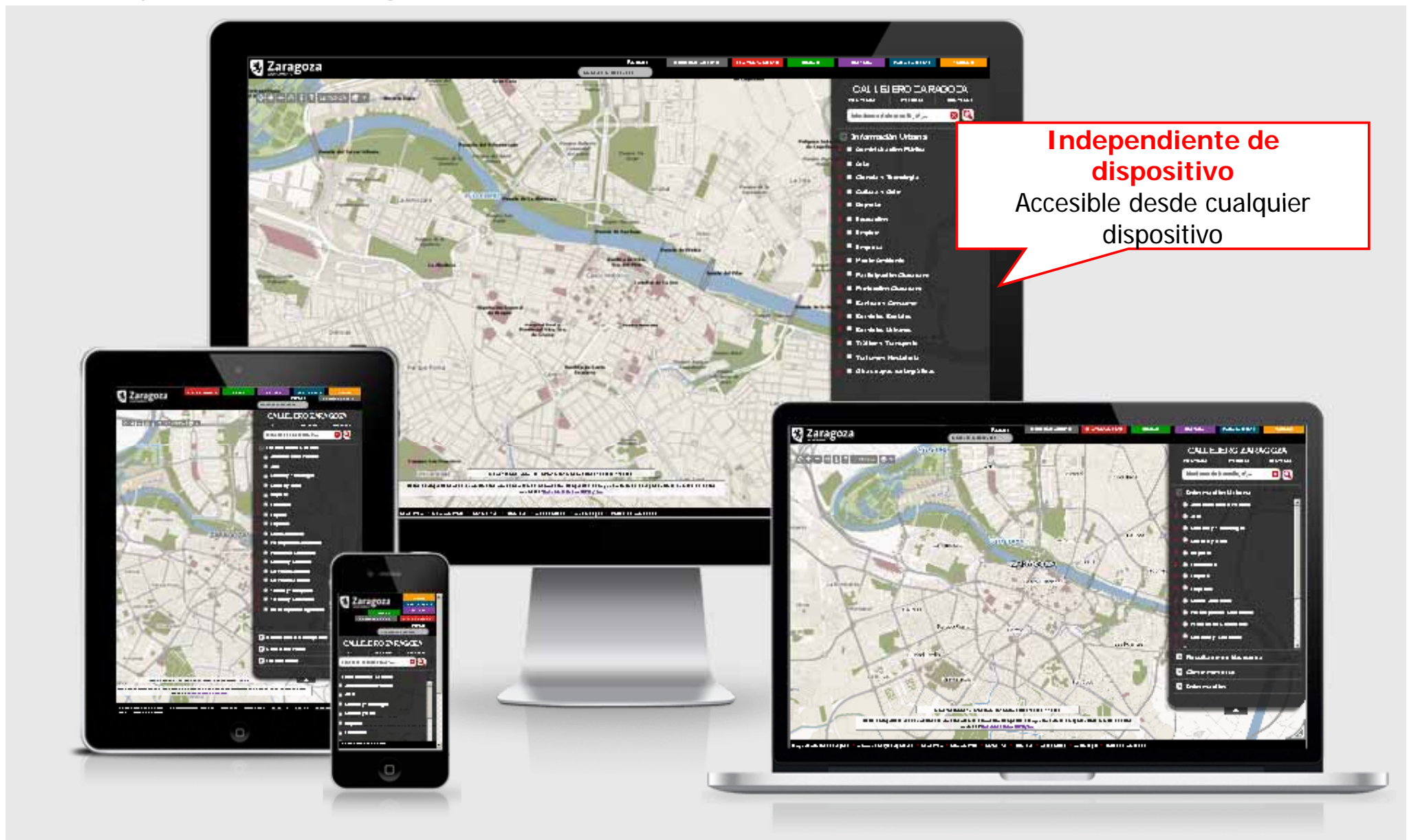
**Movilidad en tiempo real**  
 ▶ Otras capas cartográficas  
 ▶ Información

1 / 1

© Ayuntamiento de Zaragoza | webmunicipal@zaragoza.es | Mapa Web | Miembro W3C | XHTML 1.0 | CSS 2.0 | Accesibilidad | Aviso Legal | Política de privacidad



# Callejero de Zaragoza





# Entra la semántica (perspectiva de usuario)

**Semántica** del nombre de la vía mediante enlazado a La Gran Enciclopedia Aragonesa

**CALLEJERO ZARAGOZA**  
BIENVENIDO | WELCOME | BIENVENUE

López allue

**Información Urbana**

**Resultado de búsqueda**  
Resultados encontrados de un total de 16:

**Calle LUIS LÓPEZ ALLUÉ**

|                        |                                |
|------------------------|--------------------------------|
| <b>Distrito</b>        | Universidad                    |
| <b>Junta</b>           | Universidad                    |
| <b>CP</b>              | 50005                          |
| <b>Comienza en</b>     | Calle CORTES DE ARAGÓN         |
| <b>Termina en</b>      | Calle SAN ANTONIO MARÍA CLARET |
| <b>Líneas cercanas</b> | L1, 24, 31                     |

**Movilidad en tiempo real**

**GEA Gran Enciclopedia Aragonesa el Periódico**

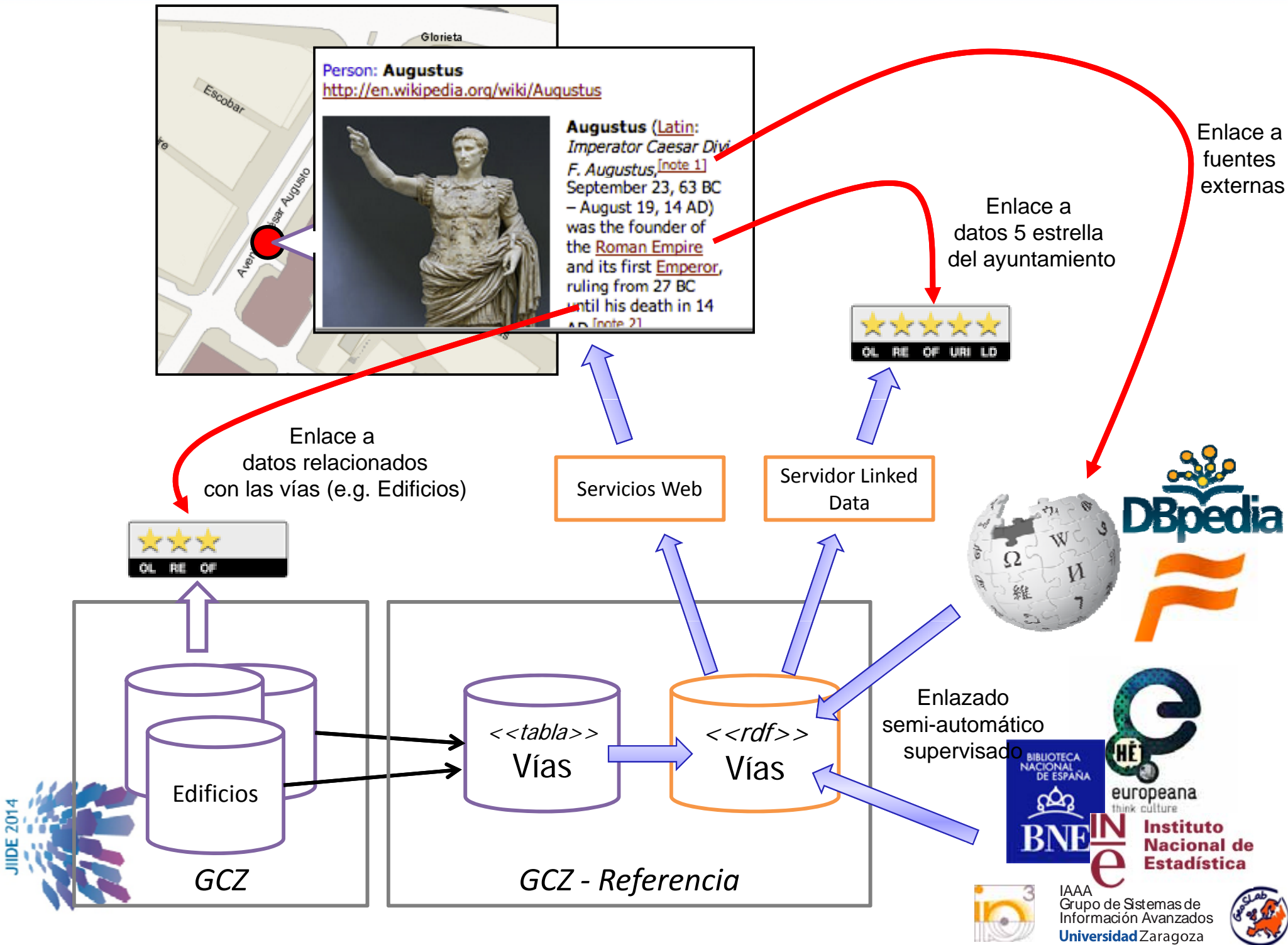
**López Allué, Luis María**

Huesca [?], 1861 - id., 1938). Escritor. Se licenció en Derecho por la Universidad de Zaragoza. Su vida transcurrió en Barluenga [?] y Huesca, donde desde 1912 dirigió *El Diario de Huesca* [?], en sus páginas se publicaron numerosas historias breves en prosa y en verso, muchas de ellas firmadas con el pseudónimo «Juan del Triso». Intervino activamente en la política local, como secretario de *Manuel Came* [?], el enemigo de *Costa* [?] saltizado por Valle-Inclán en *Luces de Bohemia*.

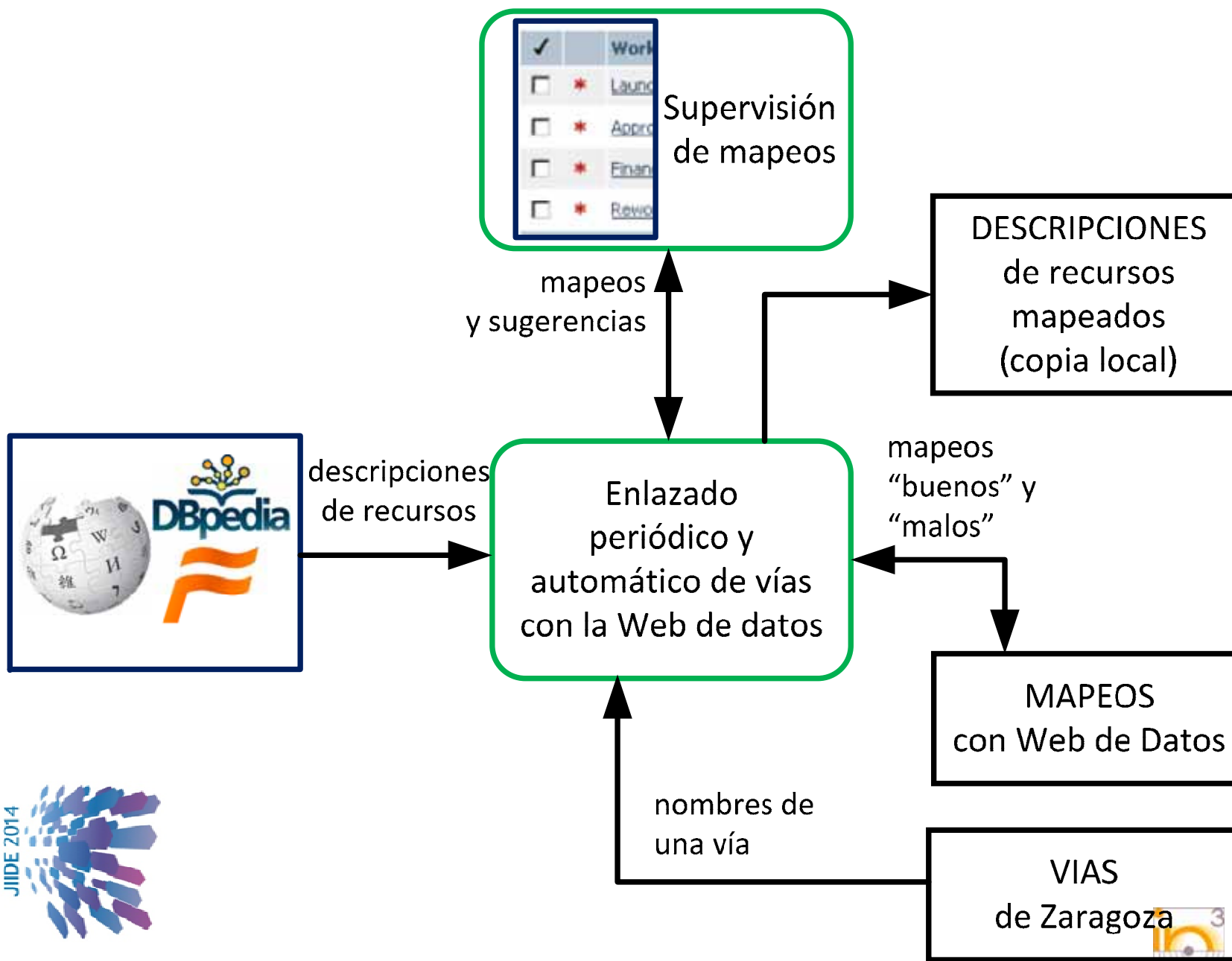
Sus intensas actividades en el periodismo y la política locales no le impidieron una profunda dedicación literaria, especialmente fecunda y excelente en la narrativa, como novelista y autor de numerosos *cuENTOS* [?]. López Allué ganó muy amplio y merecido prestigio. Su novela *Capuletos y Monteccos*, el relato *Pedro y Juana*, las cuentos «Martín el Donado», «El pedrisco», «Mostén Fralán», «El amor a la tierra» y «El agüelico», son grandes creaciones narrativas, a las que las tierras del *Somontano* [?] y del *Alto Aragón* [?] facilitaron un espacio magnífico y un sugestivo ambiente. Casi todos los cuentos, agrupados en volúmenes como *Del Urviel al Moncoy* y *Alma Montañesa*, son de gran calidad literaria, los cuatro citados son piezas verdaderamente antológicas.

Los escritos en verso -pasajes festivos, satíricos, meramente de circunstancias locales- y las obras dramáticas -*La copla de picadillo*, *Buen tiempo*, *Boda sin ajuste*, *La firmeza en el querer*... débiles ecos de su maestría como narrador enraizado en su región- están muy lejos de la indubitable calidad y fuerza de sus narraciones.

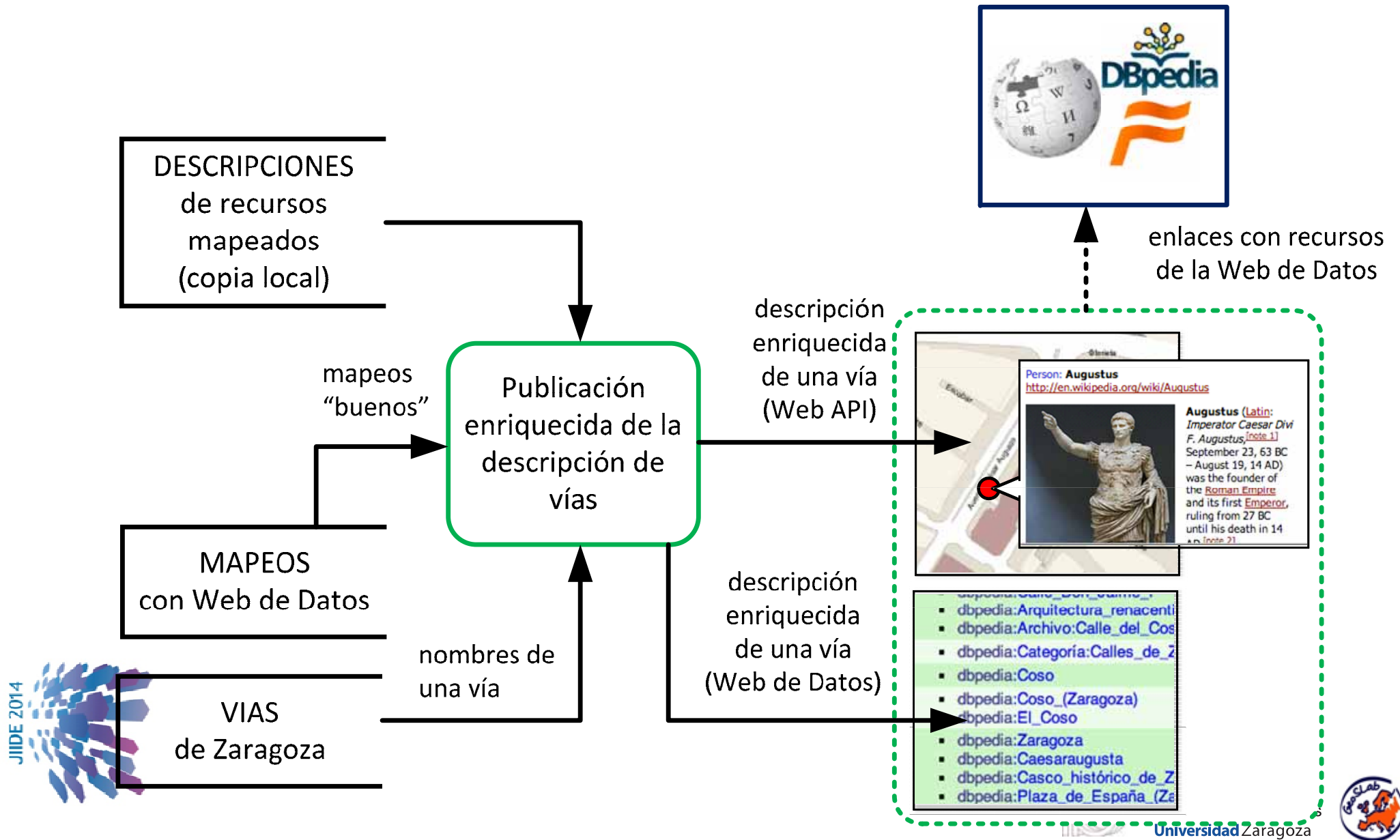
Una edición de *Obra Completa* editada el mismo año 1978 en su región su justa autor, obediendo a



## Dos claves para su desarrollo: extraer y ...



# Dos claves para su desarrollo: ... enriquecer

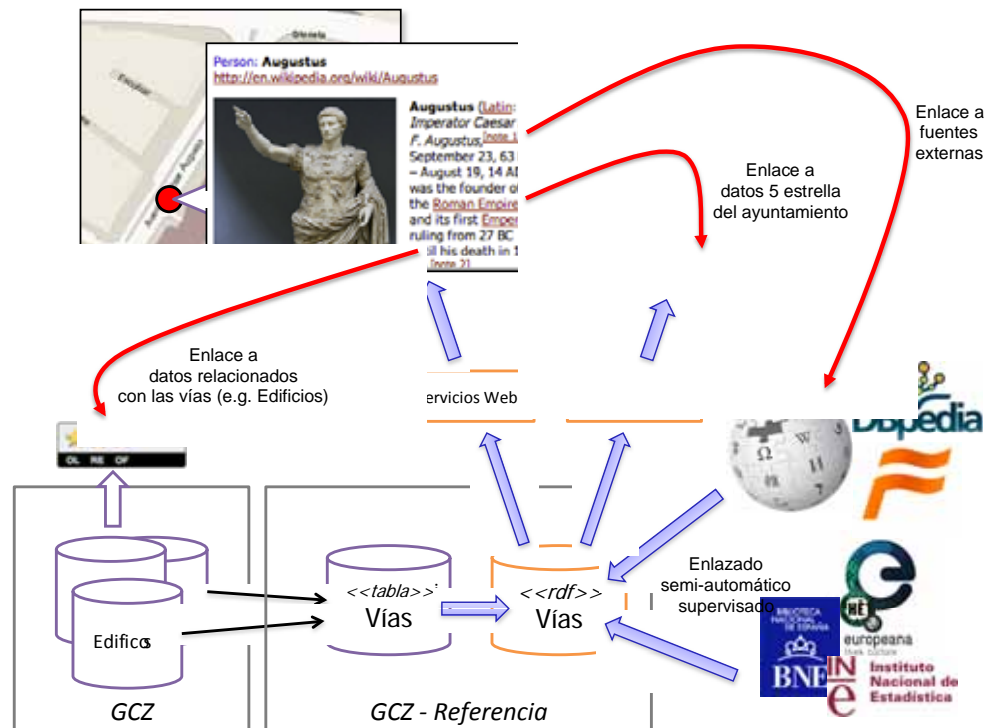


## Observaciones finales

1. La IDE de Zaragoza **usa (non solo publica)** la semántica para **consumo propio**, de los **reutilizadores** y de los **ciudadanos**
2. **Extraer y enriquecer**: dos tareas claves
3. El ciudadano te va a **agradecer** que le das un **mejor servicio**, no que le das un **servicio semántico**



# ¡¡Gracias por su atención!!



Si desea conocer más sobre el callejero semántico de Zaragoza

<http://www.zaragoza.es/> o <http://idezar.zaragoza.es/callejero/>

Francisco J Lopez-Pellicer

[fjlopez@unizar.es](mailto:fjlopez@unizar.es)

IAAA, Universidad de Zaragoza



IAAA  
Grupo de Sistemas de  
Información Avanzados  
Universidad Zaragoza

