



Las IDE locales, acercando la información digital a los ciudadanos.
23, 24 y 25 de octubre

IDE Y GESTIÓN MUNICIPAL

Una Herramienta al Servicio del Ciudadano



24 DE NOVIEMBRE DE 1867







IDE Y GESTIÓN MUNICIPAL: GESTIÓN MUNICIPAL

FEMP “Código de Buen Gobierno Local”: recoge los principios transparencia y ética pública, junto a medidas para mejorar la gestión y calidad de la democracia local.

- Resulta indispensable el estímulo y desarrollo de todas aquéllas medidas que contribuyan a acercar la Administración Local al ciudadano y garanticen la máxima transparencia en la gestión y la más amplia información.
- Impulsar la aplicación de la Ley de Acceso Electrónico de los Ciudadanos a la Administración, destinando recursos a la utilización de las tecnologías de la información y el conocimiento.
- Asegurar el derecho a la información entre la ciudadanía y los representantes locales, aprovechando al máximo las tecnologías de la información, a cuya utilización se contribuirá decididamente.

IDE Y GESTIÓN MUNICIPAL: UNA HERRAMIENTA AL SERVICIO DEL CIUDADANO



IDE Y GESTIÓN MUNICIPAL: UNA HERRAMIENTA AL SERVICIO DEL CIUDADANO



IDE Y GESTIÓN MUNICIPAL: UNA HERRAMIENTA AL SERVICIO DEL CIUDADANO

Cáceres, en la élite de la información geográfica



Luis Álvarez, profesional del SIG, posa en las dependencias municipales. :: L. Cordero

La empresa finlandesa Spatineo le ha distinguido de nuevo al situarle en el segundo puesto de su clasificación | El SIG del Ayuntamiento vuelve a ser reconocido por su labor en la recopilación de datos del municipio

El SIG pone Cáceres al alcance de la mano



spino Cordero, en primer término, y Luis Antonio Álvarez, en las dependencias municipales del SIG de Cáceres. :: L. Cordero

El sistema de información geográfica cumple más de doce funciones al servicio de la ordenación del territorio | Uno de los últimos trabajos versa sobre el potencial solar fotovoltaico de las cubiertas de la ciudad

Ya se puede consultar el Plan Director de la Muralla de Cáceres



Vista del Plan Director de la Muralla de Cáceres

La página del Servicio de Información Geográfica recoge el estado de conservación de este monumento y todas las actuaciones previstas para su rehabilitación

IDE Y GESTIÓN MUNICIPAL: UNA HERRAMIENTA AL SERVICIO DEL CIUDADANO

- Gestión del Catastro.
- Plan General/Plan Especial.
- Actividades Económicas.
- Padrón.
- Licencias de Obras.
- Direcciones Postales.
- Gestión de zonas verdes.
- Infraestructuras urbanas.
- Movilidad.
- Accesibilidad.
- Patrimonio.
- Inventario Municipal.
- Transparencia.





Últimos datos

Actividades Deportivas Cáceres

[api/sparql](#) [CSV](#) [XLS](#) [JSON](#) [GeoJSON](#) [RDF](#)

Agenda Cáceres

[api/sparql](#) [CSV](#) [XLS](#) [JSON](#) [GeoJSON](#) [RDF](#)

Alojamientos Cáceres

[api/sparql](#) [CSV](#) [XLS](#) [JSON](#) [GeoJSON](#) [RDF](#)

Últimas apps



Moovit



BusesCC



Potencial Solar de Cáceres

Últimas noticias

[Jorge Períanez, uno de los ganadores del IV Hac...](#)

[IV Hackathon Open Data Cáceres, 16 de noviem...](#)

[Las apps de los 'catovis', 19 de febrero 2018](#)

[Reportaje sobre el III Hackathon Opendata Cácer...](#)

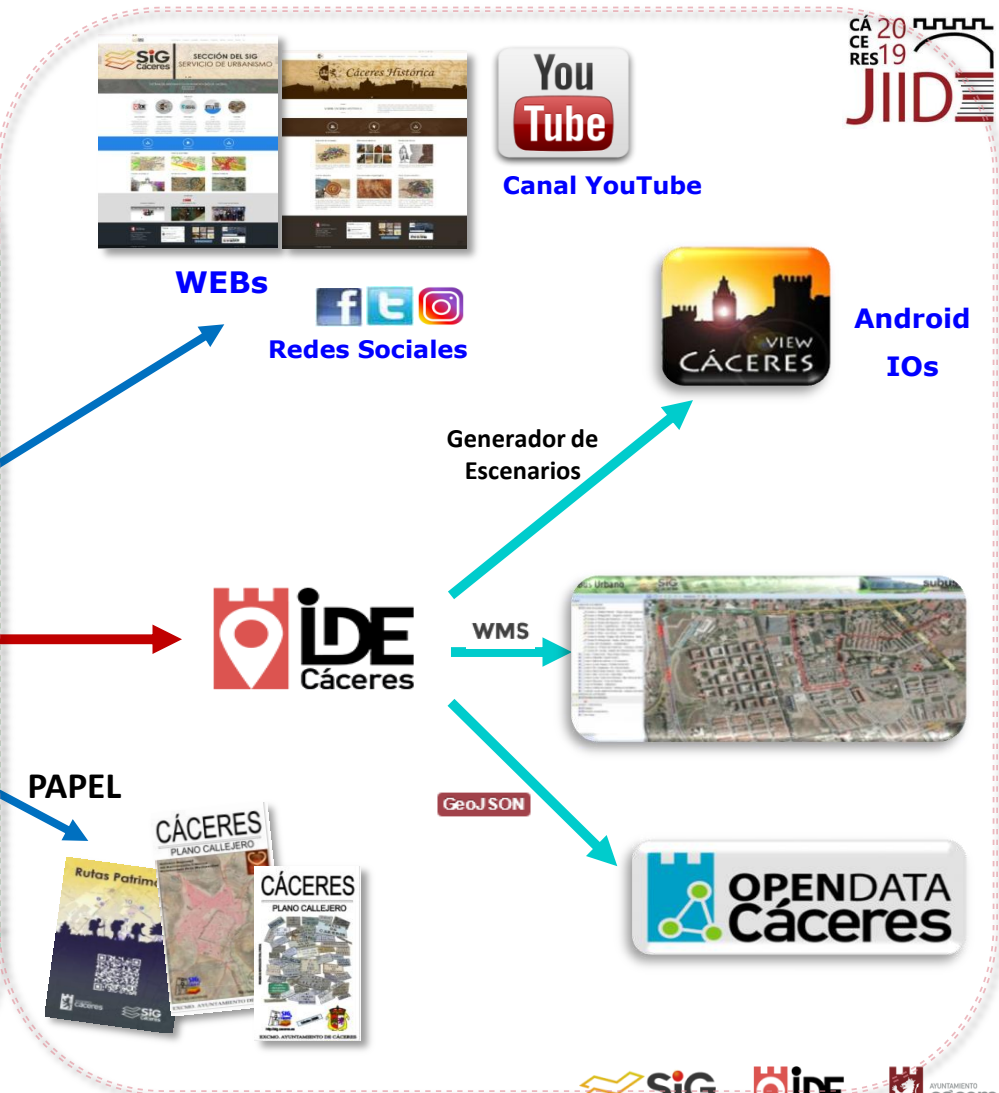
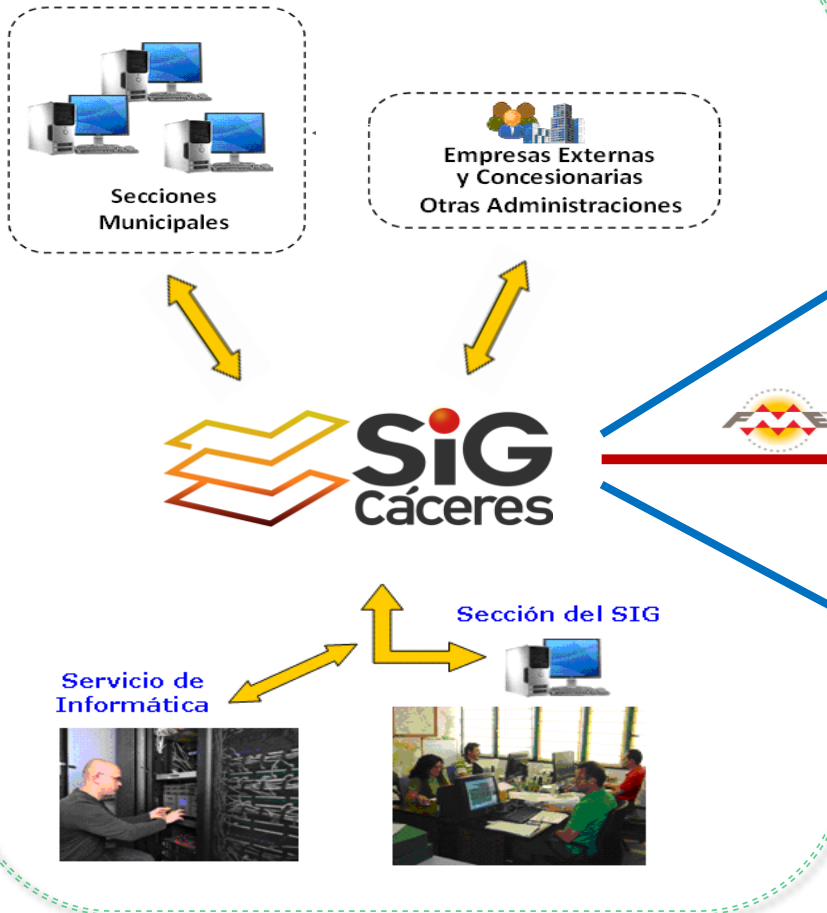
[III Hackathon Open Data Cáceres, 27 octubre 2017](#)

[Entrevista en el programa Mente Inquieta de la C...](#)

[Reportaje sobre la aplicación de autobuses en tie...](#)



Esquema del SIG



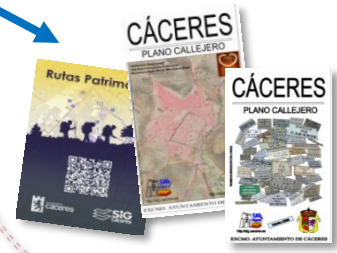
Canal YouTube



Redes Sociales



Android IOs





CATÁLOGO

En esta sección podrás encontrar el catálogo de datos de la infraestructura de datos espaciales de Cáceres



SERVICIOS WEB

Se ponen a disposición de cualquier usuario los enlaces a los distintos servicios en formato WMS que dispone la IDE de Cáceres.



VISORES

Hemos recopilado una serie de visores en 2D y en 3D con los que visualizar todo lo que la ciudad de Cáceres ofrece, desde el callejero a líneas de autobús o nuestras rutas verdes o gastronómicas.



APPS

Enlaces a las distintas aplicaciones móviles de tipo "smartphone" que se ofrecen desde la IDE de Cáceres.



CATÁLOGO

CARTOGRAFÍA



ORTOFOTOS



BARRIOS Y DISTRITOS



CALLEJERO



PLANEAMIENTO



SERVICIOS



MOVILIDAD



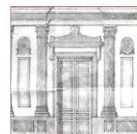
RUTAS



PATRIMONIO



ARCHIVO HISTÓRICO



Cartografía



En este apartado encontrarás el catálogo de datos de las distintas cartografías que dispone la Infraestructura de Datos Espaciales de Cáceres. Clasificados en las siguientes categorías:

CARTOGRAFÍA 2012



CARTOGRAFÍA 2008



CARTOGRAFÍA 2003



CARTOGRAFÍA 1996



CARTOGRAFÍAS HISTÓRICAS



MOBILIARIO URBANO

A partir de vuelo fotogramétrico digital de 05/06/2012, realizada por la empresa Altairis, S.L. Sistemas de referencia ETRS89 huso 29N. Equidistancia entre curvas de nivel: 0.5 metros.

Formatos: **DGN** **DWG** **KMZ** **SHP**

Metadatos: **HTML** **XML**



RELIEVE

A partir de vuelo fotogramétrico digital de 05/06/2012, realizada por la empresa Altairis, S.L. Sistemas de referencia ETRS89 huso 29N. Equidistancia entre curvas de nivel: 0.5 metros.

Formatos: **DGN** **DWG** **KMZ** **SHP**

Metadatos: **HTML** **XML**



TRAMA URBANA

A partir de vuelo fotogramétrico digital de 05/06/2012, realizada por la empresa Altairis, S.L. Sistemas de referencia ETRS89 huso 29N. Equidistancia entre curvas de nivel: 0.5 metros.

Formatos: **DGN** **DWG** **KMZ** **SHP**

Metadatos: **HTML** **XML**

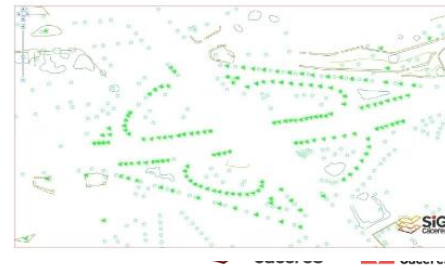


VEGETACIÓN

A partir de vuelo fotogramétrico digital de 05/06/2012, realizada por la empresa Altairis, S.L. Sistemas de referencia ETRS89 huso 29N. Equidistancia entre curvas de nivel: 0.5 metros.

Formatos: **DGN** **DWG** **KMZ** **SHP**

Metadatos: **HTML** **XML**





INICIO CATÁLOGO SERVICIOS WEB VISORES APPS ENLACES NOVEDADES CONTACTO

Ortofotos



ORTOFOTO CÁCERES 1961

Fotografías aéreas de Cáceres año 1961 realizado el 05/12/1960. Información del estado de la ciudad para el PGM de Cáceres.

Capas de Información WMS: CC_1961

Enlace: http://ide.caceres.es/geoserver/sigayto/cc_1961/wms?request=GetCapabilities&service=WMS

Metadatos: [HTML](#) [XML](#)



ORTOFOTO CÁCERES 1981

A partir de vuelo fotogramétrico analógico a escala 1/4.000 del 10/06/1981. Realizada por la empresa Estosa. Ortofotografía a escala 1/1.000 realizada por la empresa Georama.

Capas de Información WMS: CC_1981

Enlace: http://ide.caceres.es/geoserver/sigayto/cc_1981/wms?request=GetCapabilities&service=WMS

Metadatos: [HTML](#) [XML](#)



ORTOFOTO CÁCERES 1993

A partir de vuelo fotogramétrico analógico a escala 1/20.000 del 26/03/1993. Realizada por la empresa Toponova. Ortofotografía a escala 1/2.000

Capas de Información WMS: CC_1993

Enlace: http://ide.caceres.es/geoserver/sigayto/cc_1993/wms?request=GetCapabilities&service=WMS

Metadatos: [HTML](#) [XML](#)



Movilidad



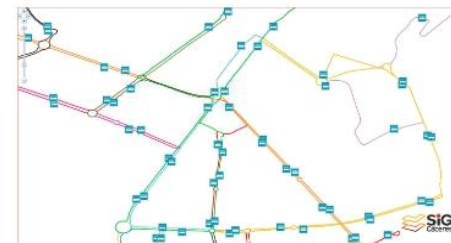
AUTOBUSES URBANOS

Corresponde a la información suministrada por www.caceres.subus.es de las líneas y paradas que realiza el bus urbano. Se suministra el tiempo de llegada a cada parada de cada línea.

Capas de Información WMS: Paradas, Trayectos

Enlace: http://ide.caceres.es/geoserver/Autobuses_Urbanos/wms?request=GetCapabilities&service=WMS

Metadatos: [HTML](#) [XML](#)



MOVILIDAD URBANA

Información de todos los servicios de movilidad urbana del municipio de Cáceres. Aparcamiento, parking, plazas movilidad reducida, sentido de las calles, calles peatonales, zona azul, carriles bici y red viaria. Capas de información WMS: aparcamientos, carril_bici, estacion_bus, estacion_tren, gasolineras, Movilidad_reducida, parada_taxi, parking_motos, Parkings_superficie, parquinmetro, peatonales, pintura, trafico, sentido, señalizacion, horizontal, vias_principales, zona_azul y Zona_de_obra.

Enlace: http://ide.caceres.es/geoserver/Movilidad_urbana/wms?request=GetCapabilities&service=WMS

Metadatos: [HTML](#) [XML](#)



IDE Y GESTIÓN MUNICIPAL: VISUALIZADORES LIGEROS

CALLEJERO STREET MAP

Nombre de Calle : Núm :

[Buscar](#) [Borrar](#) [Visor Turismo](#)

Numero de Registros encontrados 3

Selecciona una opción ...

- CALLE FEDERICO MAYOR ZARAGOZA 1, CACERES
- CALLE OSA MAYOR 1, CACERES
- PLAZA MAYOR 1, CACERES**



FICHA SIG Cáceres Ampliar Mapa




IDE Y GESTIÓN MUNICIPAL: VISUALIZADORES 2D



Servicio de Información de Tiempo de Paso
 Transporte Urbano de Cáceres
Tiempo actualizado cada 15 segundos

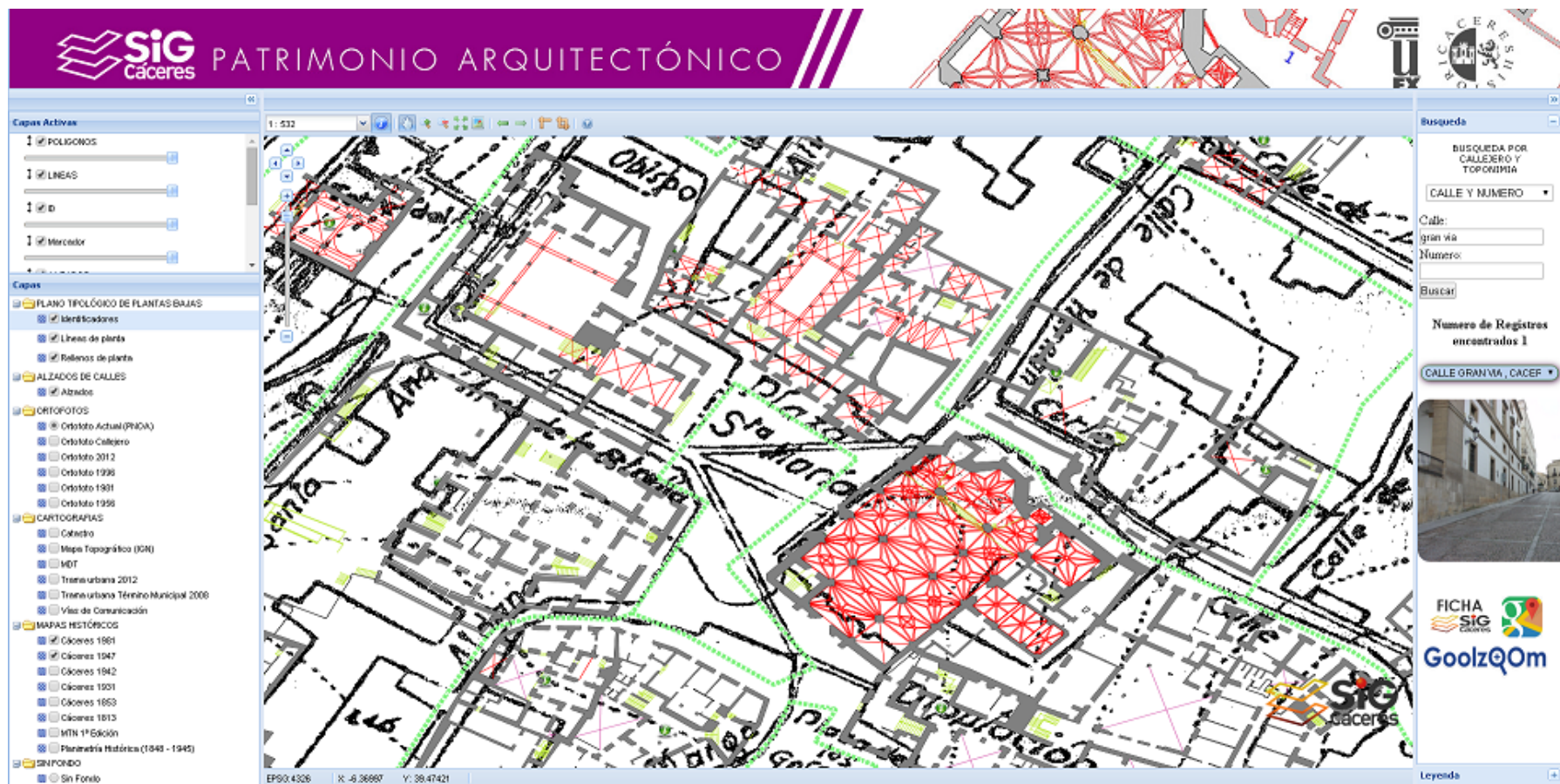
Fuente Concejo

Linea 6 PLAZA O. GALARZA-RES. UNIVERSIDAD
14 min.

Este tiempo pueden sufrir modificaciones por causas ajenas al servicio, como situación del tráfico, estado de las vías, etc.



IDE Y GESTIÓN MUNICIPAL: VISUALIZADORES 2D



sig Cáceres PATRIMONIO ARQUITECTÓNICO

Capas Activas

- ☑ POLIGONOS
- ☑ LINEAS
- ☑ ID
- ☑ Marcador

Capas

- FLANO TIPOLOGICO DE PLANTAS BAJAS
 - ☑ Identificadores
 - ☑ Líneas de planta
 - ☑ Rebanos de planta
- ALZADOS DE CALLES
 - ☑ Alzados
- ORTOFOTOS
 - ☑ Ortofoto Actual (PHVA)
 - ☑ Ortofoto Callejero
 - ☑ Ortofoto 2012
 - ☑ Ortofoto 1998
 - ☑ Ortofoto 1991
 - ☑ Ortofoto 1996
- CARTOGRAFIAS
 - ☑ Catastro
 - ☑ Mapa Topográfico (IGN)
 - ☑ MDT
 - ☑ Trama urbana 2012
 - ☑ Trama urbana Término Municipal 2008
 - ☑ Vías de Comunicación
- MAPAS HISTÓRICOS
 - ☑ Cáceres 1861
 - ☑ Cáceres 1947
 - ☑ Cáceres 1942
 - ☑ Cáceres 1901
 - ☑ Cáceres 1853
 - ☑ Cáceres 1813
 - ☑ MTN 1ª Edición
 - ☑ Planimetría Histórica (1848 - 1942)
- SIN FONDO
 - ☑ Sin Fondo

Busqueda

BUSQUEDA POR CALLEJERO Y TOPONIMIA

CALLE Y NUMERO

Calle:

gran via

Numero:

Buscar

Numero de Registros encontrados 1

CALLE GRAN VIA, CACEP

FICHA SIG Cáceres

GoolzQOm

EP90:4326 X: -6.36997 Y: 38.47421

Legenda

IDE Y GESTIÓN MUNICIPAL: VISUALIZADORES 3D

3D VISOR DE CÁCERES HISTÓRICA

Opciones Google:

EVOLUCIÓN DE LA CIUDAD

Romana S.I a.C.-V d.C.
 Almohade S.XII-XIII
 Medieval S.XIV-XV
 Renacimiento S.XVI
 Barroco S.XVIII
 Guerra de Independencia 1813

1900
 1931
 1947
 1956
 1961
 1973
 1975
 1981
 1986
 1993
 1996
 2003
 2006
 2009
 2012
 |
 3D

ARCHIVO HISTÓRICO

Fotos Históricas
 Vistas Históricas
 |
 ESCUDOS
 |
 Expedientes Archivo Histórico Municipal
 Plantas bajas Patrimonio
 Arqueología
 |
 Mapa 1813
 Mapa 1931
 Mapa 1947

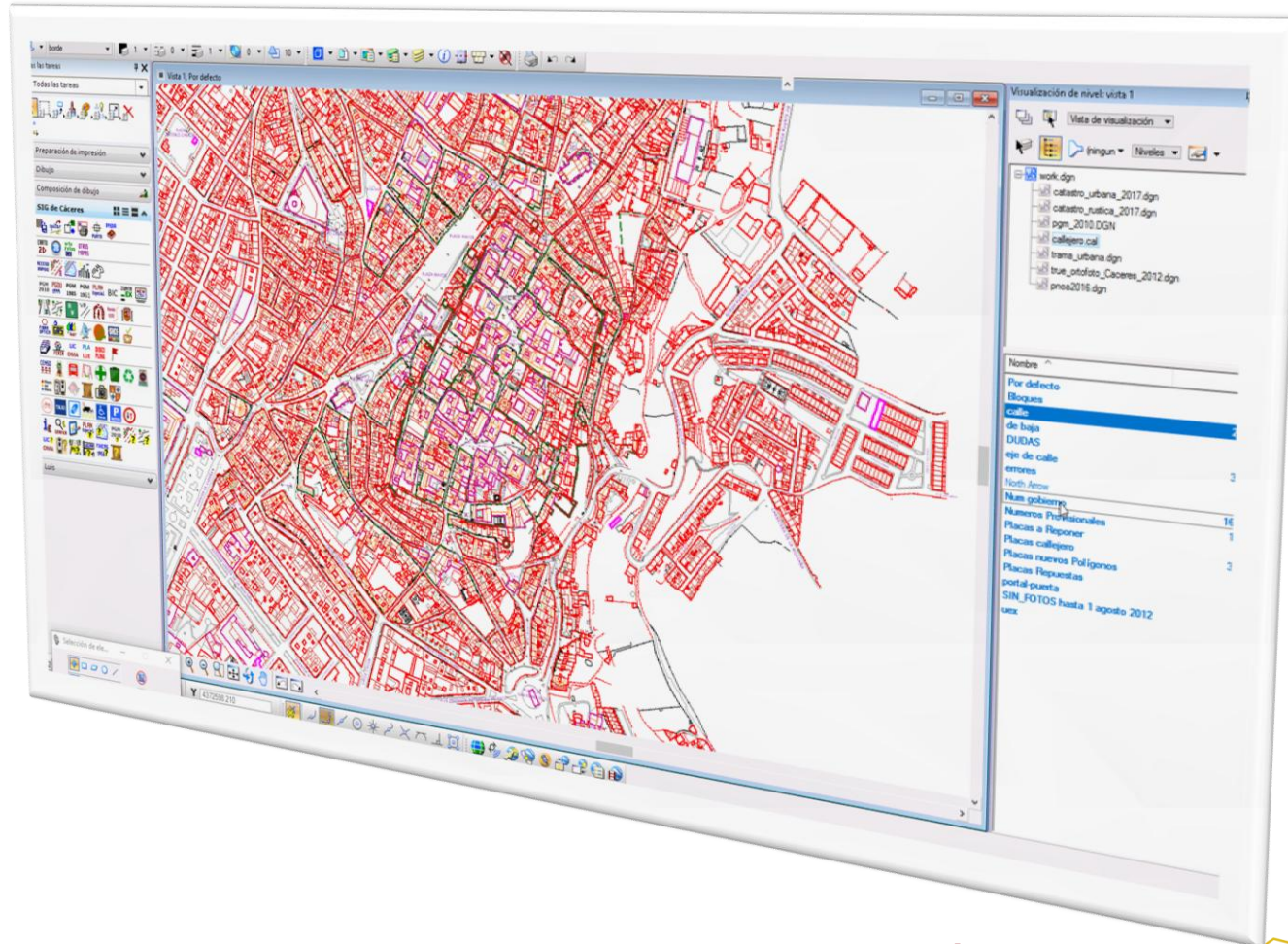


Google earth

IDE Y GESTIÓN MUNICIPAL: VISUALIZADORES 3D



IDE Y GESTIÓN MUNICIPAL: INTRA-IDE



Planeamiento urbanístico

IDE Y GESTIÓN MUNICIPAL: INTRA-IDE

work.dgn [2D - V8 DGN] - MicroStation V8i (SELECTSeries 2) dgl

Archivo Editar Elemento Ajustes Herramientas Utilidades Espacio de trabajo Ventana Ayuda

Vista 1, Por defecto [Conjunto de visualización]

Planos del PGM 2010

Consulta al PGM 2010. Calificación

mslink 3400

Propuesto

Categoría SUNC

Calificación T

Altaura 2

Titularidad

Ámbito APE 27.02

Acción

Área de Reparto ARE 27.02

Unidad de actuación UAU 27.02

Aprovechamiento medio 0,569

Catálogo

Área 5562,55

Observaciones

LOCALIZAR CERRAR

DOC Calificación s:\sig cc map\dgn\planeamiento\PGM2010\PDF\USOS\TERCIARIO\TERCIARIO.PI

DOC Acción s:\sig cc map\dgn\planeamiento\PGM2010\PDF\UNIDAD-AU\UAU_27-02.PDF

DOC Catálogo \

DOC Ámbito S:\sig cc map\dgn\planeamiento\pzm2010\PDF\APEVAPE_27-02.PDF

PGM 2010

Documento refundido CARGAR

Ámbitos afectados por:

Ordenación:

vigente en tramite

- Cambios de Uso
- Modificaciones
- Proyectos de Interés Regional
- Rectificaciones
- Sentencias
- API / UZI

Desarrollo:

vigente en tramite

- Estudios de Detalle
- Planes Especiales de Reforma Interior
- Planes Especiales
- Planes Parciales
- Proyectos de Urbanización

Gestión:

vigente en tramite

- Consultas de Viabilidad
- Proyectos de Reparcelación
- Programas de Ejecución

Marcar Todas Desmarcar Todas CARGAR

Planeamiento urbanístico

The screenshot displays the MicroStation V8i interface with a GIS map of a city area. The map shows buildings, roads, and green spaces. A data table overlay is visible in the bottom right corner, titled "Consulta de PARQUES CONCESIONADOS". The table contains the following information:

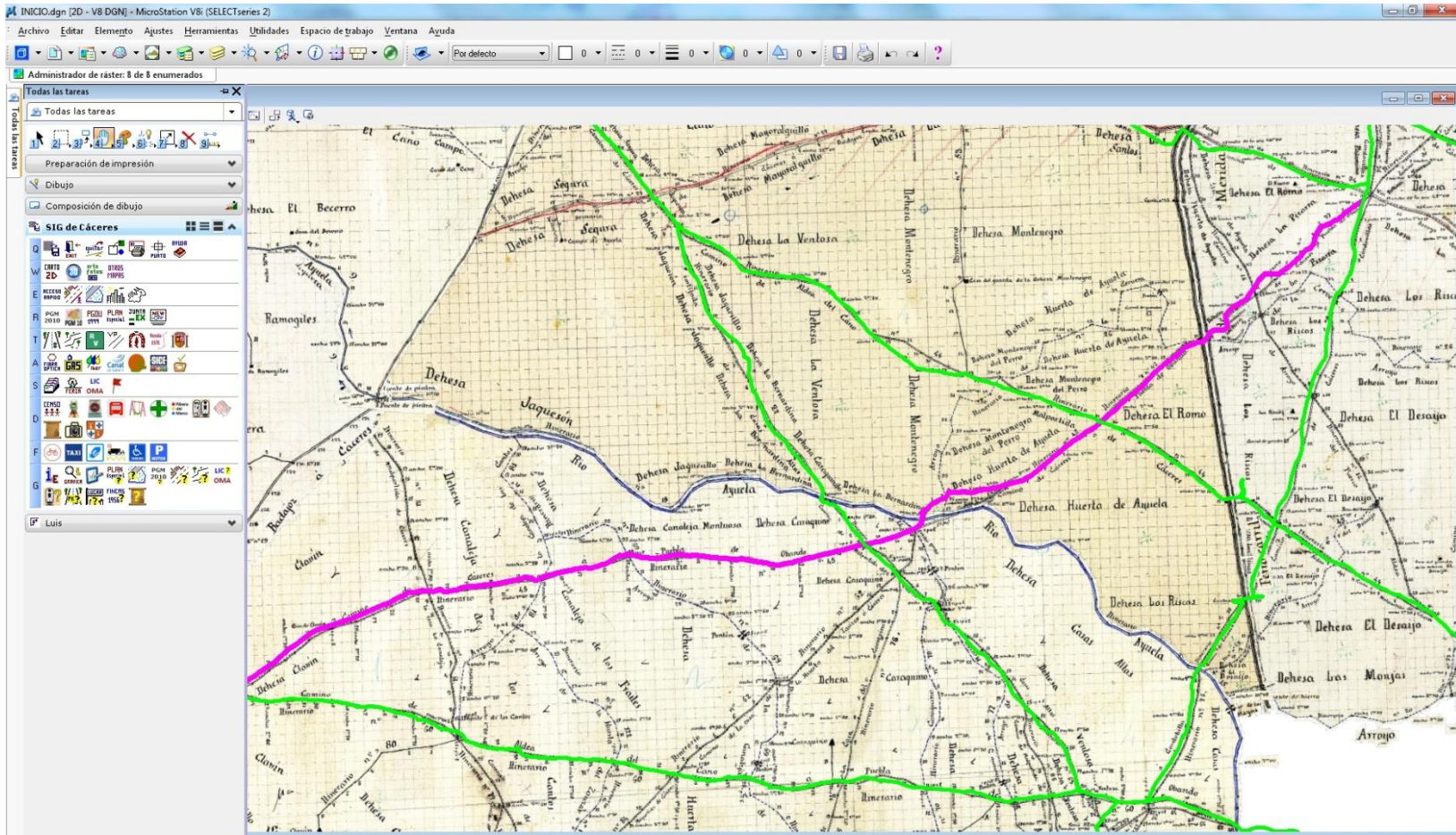
Código	Descripción
17024010025001	ARBOL DE JÚPITER
	LAGERSTROEMIA
	INDICA
	LYTHRACEAE
	MYRTALES
	ASPERION
	ALEATORIA

Additional details from the table overlay include: mslink 5314, Ayuntamiento de Cáceres, Foto tomada el 03/02/2005, and plant characteristics: Altura 2.5, Tronc 0.03, Cop 1.

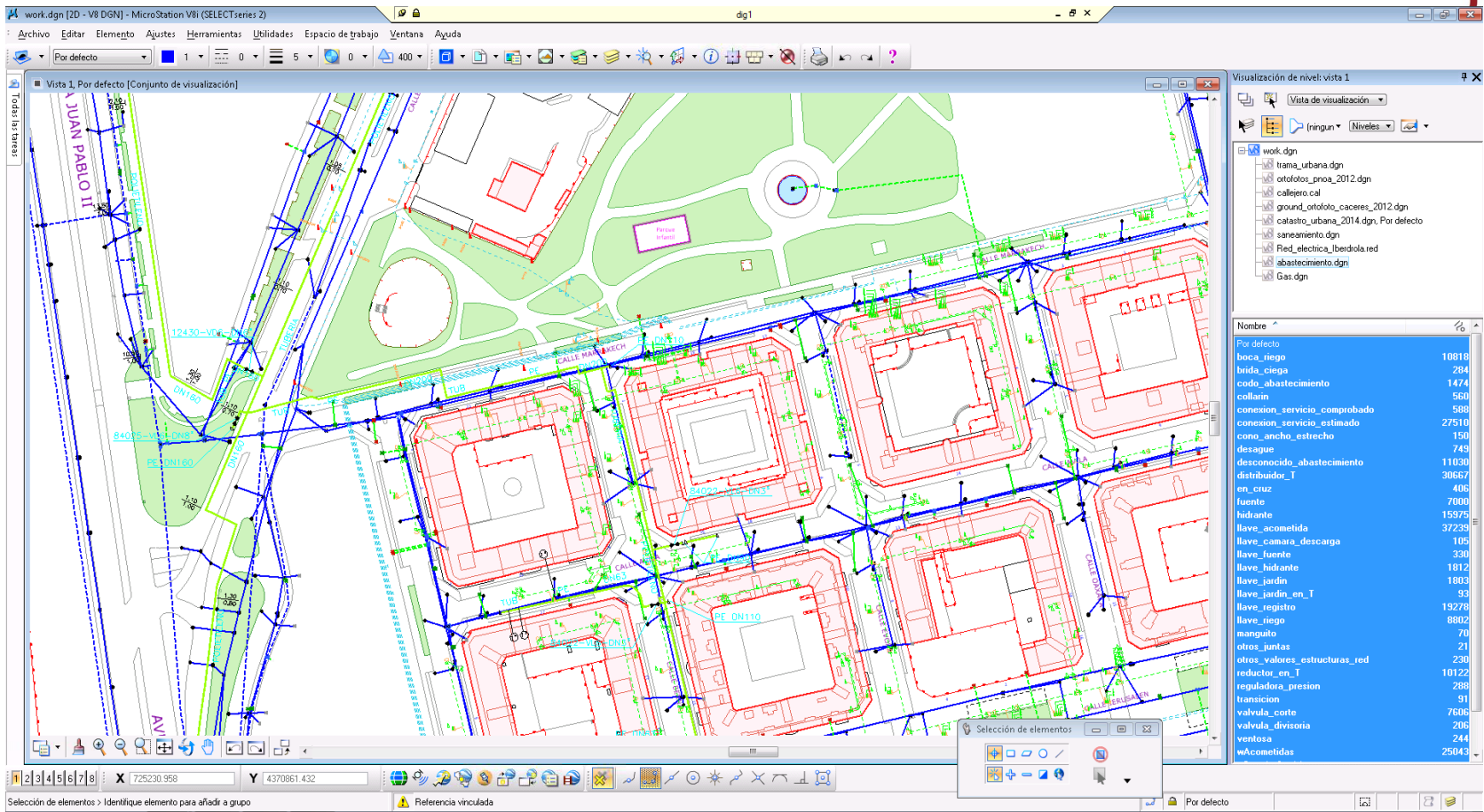
Parques y Jardines



IDE Y GESTIÓN MUNICIPAL: INTRA-IDE



Inventario de Caminos Municipales



Redes de infraestructuras: abastecimiento, saneamiento, gas

IDE Y GESTIÓN MUNICIPAL: INTRA-IDE

work.dgn [2D - V8 DGN] - MicroStation V8i (SELECTseries 2) dg1

Archivo Editar Elemento Ajustes Herramientas Utilidades Espacio de trabajo Ventana Ayuda

Vista 1, Por defecto [Conjunto de visualización]

Visualización de nivel: vista 1

Consulta de datos del Archivo Histórico Municipal

SiG Cáceres **AYUNTAMIENTO** Cáceres **Resultado de la consulta gráfica**

ms link 1 Caja 20_51 Expediente 39 Año 1917

Intervención Construcción de una casa.

Dirección que figura en el expediente Plaza Mayor, 13

Dirección actual Plaza Mayor, 33

Código de Via 215 Número 33

Solicitante Domingo Pinto Coello

Arquitecto

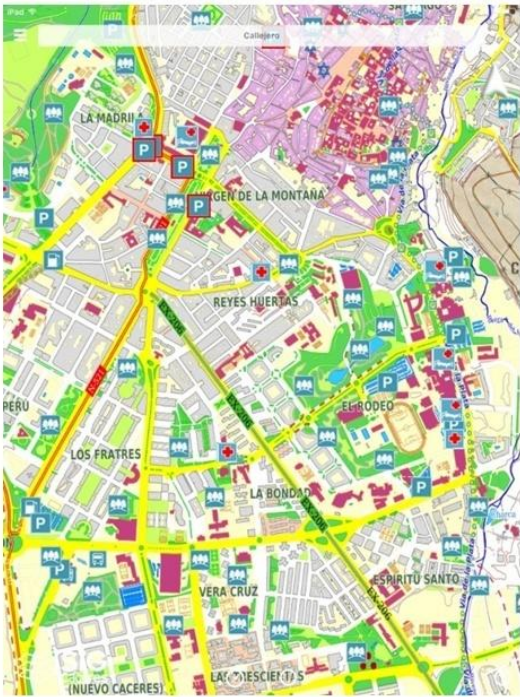
Constructor Rufino Molano Garcia

Pulsar sobre la imagen para ampliar

Consulta de elementos en DB > Selección elemento Referencia vinculada

Archivo Histórico Municipal

IDE Y GESTIÓN MUNICIPAL: UNA HERRAMIENTA AL SERVICIO DEL CIUDADANO



IDE Y GESTIÓN MUNICIPAL: CÁCERES VIEW

- **Pone en valor la IDE de Cáceres, y por tanto, los datos gestionados por el SIG de Cáceres**
- **Generador de Escenarios: configuración en tiempo real de contenidos de la APP**
- **Extrapolable a cualquier territorio que disponga de datos IDE (WMS, GeoJSON)**



IDE Y GESTIÓN MUNICIPAL: CÁCERES VIEW



Sede Electrónica del Catastro



Editor de Escenarios

Escenario: Cáceres, Sede

Crear nuevo escenario Recargar Caché

Nombre	Descripción	Estado	
Turismo		Disponible	
Rutas Naturales	Rutas Naturales, rutas verdes, Vías Pecuarias	Disponible	
Plan General Municipal 2010	Plan General Municipal 2010	Disponible	
Patrimonio - Archivo Histórico		Disponible	
OtroEscenario	pruebas varias	En construcción	
Movilidad Urbana	Movilidad Urbana de Cáceres	Disponible	
Evolución de la Ciudad		Disponible	
Evolución Ciudad Monumental		Disponible	
EscenariosDePrueba	pa probar	En construcción	
Cartoteca - Ortofotos	Cartografías de Cáceres de distintos años	Disponible	

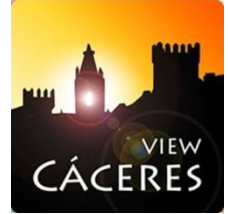
12 12



App Store



Google Play



Editor de Escenarios **Escenario** Capas Salir

Escenarios

Crear nuevo escenario Recargar Caché

Nombre	Descripción	Estado	
Turismo		Disponible	
Rutas Naturales	Rutas Naturales, rutas verdes, Vías Pecuarias	Disponible	
Plan General Municipal 2010	Plan General Municipal 2010	Disponible	
Patrimonio - Archivo Histórico		Disponible	
OtroEscenario	pruebas varias	En construcción	
Movilidad Urbana	Movilidad Urbana de Cáceres	Disponible	
Evolución de la Ciudad		Disponible	
Evolución Ciudad Monumental		Disponible	
EscenarioDePrueba	pa probar	En construcción	
Cartoteca - Ortofotos	Cartografías de Cáceres de distintos años	Disponible	

Capas

Registrar nueva capa

Nombre	Descripción	Tipo	Estado	
Blue Marble		WMS	Online	
Caceres 3d		WMS	Online	
Calles y Números	Calles y Números de Portal	WMS	Online	
Camino Natural	Camino Natural Cáceres a Badajoz	VECTORIAL (GEOJSON)	Online	
Carril Bici		WMS	Online	
Carril bici, zona azul, sentidos de circulación, zona de obras		WMS	Online	
Cartografía Catastral		WMS	Online	
Centros de Enseñanza - Education	Geojson con detalles de centros de enseñanza	VECTORIAL (GEOJSON)	Online	
Centros Sanitarios - Medical Care	Geojson con detalles de centros sanitarios	VECTORIAL (GEOJSON)	Online	
		WMS	Online	

Movilidad Urbana

Nombre: Movilidad Urbana
Descripción:
Tipo: VECTORIAL (GEOJSON)
URL de los datos: <http://ide.caceres.es/caceresview/geojson/movilidad>
BBOX: -180.0, -90.0, 180.0, 90.0

Nombre	Título	Id Icono Layer	URL Icono	Distancia Mínima (metros)	Color	Ancho	Visualización	Etiquetas	WEB
accesos_ciudad_monumental.geojson	Control de Acceso - Acces Control	0	http://ide.caceres.es/caceresview/icons/acceso.png	300	FFFFFF	1	MarkVisualizaton	false	
aparcamientos.geojson	Aparcamientos	0	http://ide.caceres.es/caceresview/icons/parking.png	5000	FFFFFF	1	MarkVisualizaton	false	
estacion_bus.geojson	Estación de Autobuses	0	http://ide.caceres.es/caceresview/icons/Bus.png	15000	FFFFFF	1	MarkVisualizaton	false	http://estacionautobuses.es/es/
estacion_tren.geojson	Estación de Trenes	0	http://ide.caceres.es/caceresview/icons/Tren.png	15000	FFFFFF	1	MarkVisualizaton	false	http://www.adif.es/es_ES/infraestructuras

IDE Y GESTIÓN MUNICIPAL: CÁCERES VIEW



IDE Y GESTIÓN MUNICIPAL: CÁCERES VIEW



IDE Y GESTIÓN MUNICIPAL: CÁCERES VIEW

IPad 13:53 57%
 Volver Leyenda Mapas

>>>> MOVILIDAD URBANA - URBAN MOBILITY

- Aparcamientos - Parkings
- Estación de Autobuses - Bus Station
- Estación de Trenes - Train Station
- Gasolineras - Service Station
- Parkings de pago - Paid Parking

>>>> TURISMO - TOURISM

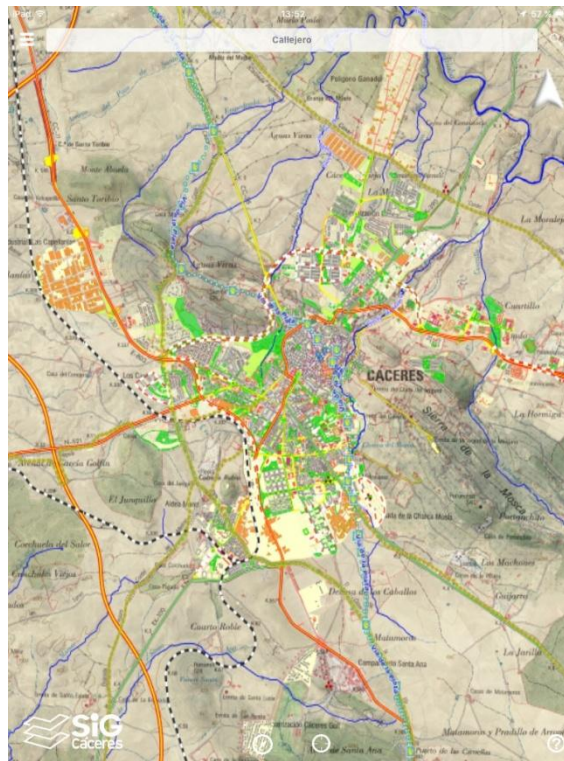
- Alojamientos - Lodging
- Monumentos y Edificios Singulares - Monuments
- Museos y Fundaciones - Museums
- Oficinas de Turismo y Centros de Interpretación - Tourist Information

>>>> CENTROS SANITARIOS - MEDICAL CARE

- Centros de Salud - Medical Care
- Hospitales - Hospital
- Desfibriladores - Defibrillators
- Farmacias - Chemist's

>>>> SERVICIOS ADMINISTRATIVOS - GOVERNMENT BUILDINGS

- Administración - Government Buildings
- Buzón de Correos - Post Box
- Centros religiosos - Churches
- Correos - Post Office
- Policía - Police
- Punto Limpio Móvil - Clean Point



IPad 13:53 57%
 Volver Capas Disponibles

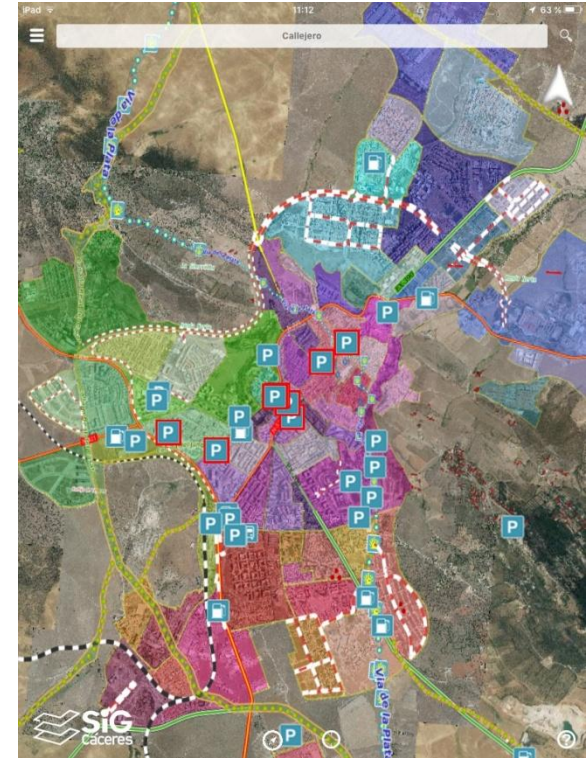
PNOA 2016
 Ortofoto 2012

Descripción de la Capa
 Capa activa con nombre PNOA 2016

Mapas

- MUNDO_NASA
- PNOA
- Distritos
- Barrios
- Trama Urbana Callejero
- Calles y Números
- Cáceres 3d
- Límites Administrativos y Toponimia
- Red viaria
- Vías Pecuarias
- Vía de la Plata
- Carril bici, zona azul, sentidos de circulación, zona de obras

IDE Y GESTIÓN MUNICIPAL: CÁCERES VIEW



IDE Y GESTIÓN MUNICIPAL: CÁCERES VIEW

Consulta por calle



Listado y acceso



Ficha

iPad 12:33 54%

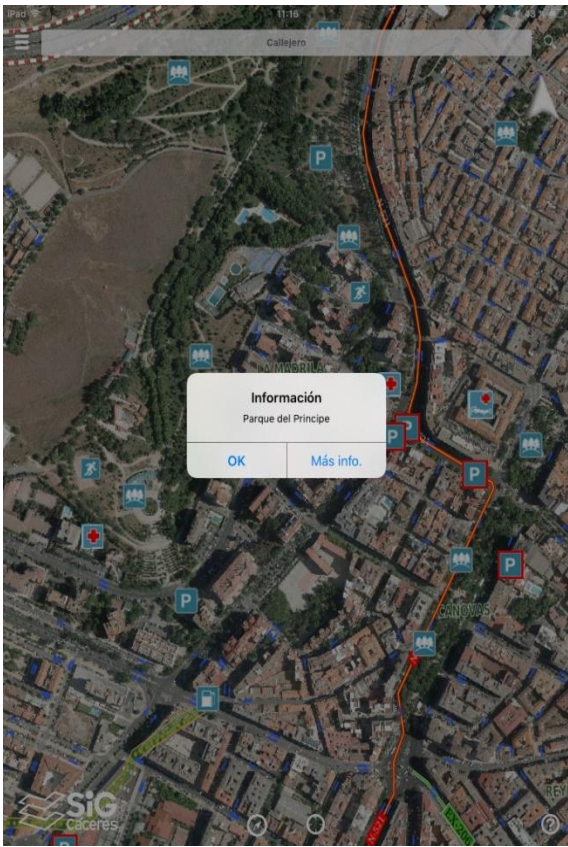
Volver

AVDA DE PORTUGAL

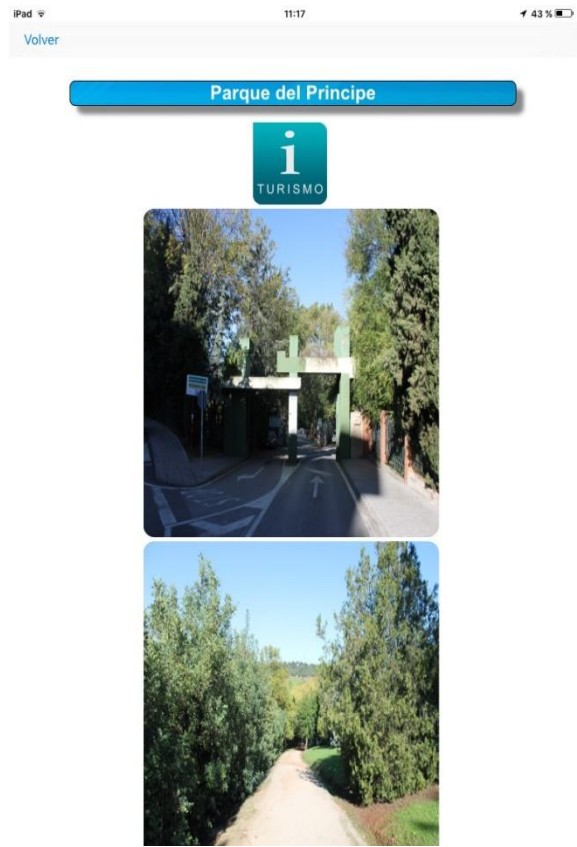
Población:	CÁCERES
Fecha de aprobación:	Fecha no conocida
Código de vía:	1576
Nombre anterior:	CARRETERA DE LA ESTACION
Historia:	PAIS DE LA U.E., FORMA JUNTO CON ESPAÑA LA PENINSULA IBERICA.



Consulta sobre iconos



Ficha



Plazas de movilidad reducida y motos

Volver

CALLE COMANDANTE SANCHEZ HERRERO 4



AVDA DE PORTUGAL



Bus urbano. Tiempos de paso

iPad 14:00 56%

Servicio de Información de Tiempo de Paso
 Transporte Urbano de Cáceres
 Tiempo actualizado cada 15 segundos

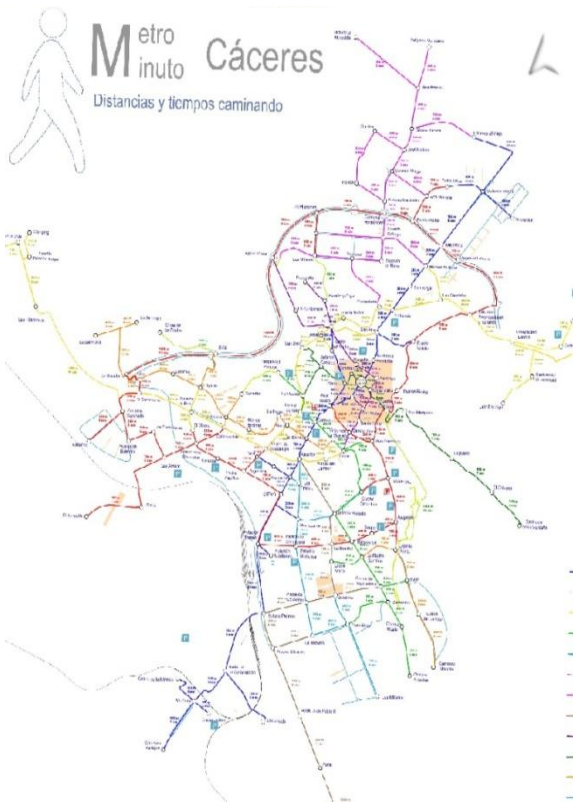
Avda. Antonio Hurtado, 4

Línea 2 MEJOSTILLA-ESPIRITU SANTO
8 min.

Línea 5 POL. CAPELLANIAS-POL. CHARCA MUSIA
14 min.



Metrominuto

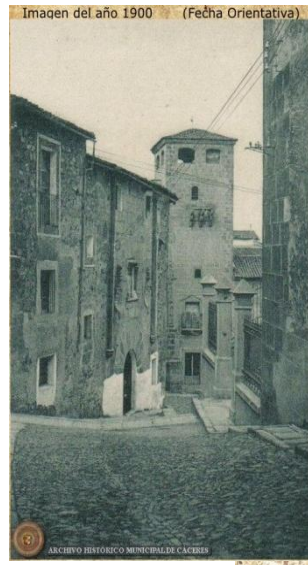
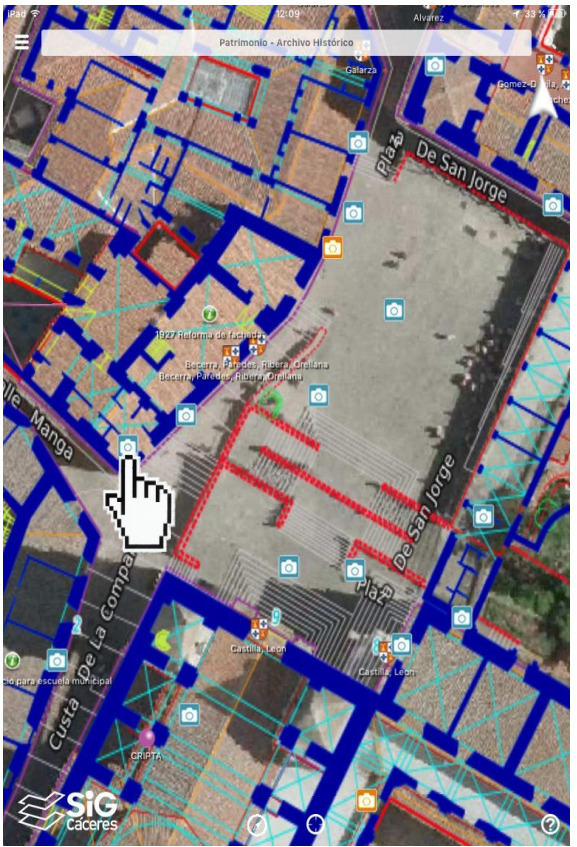
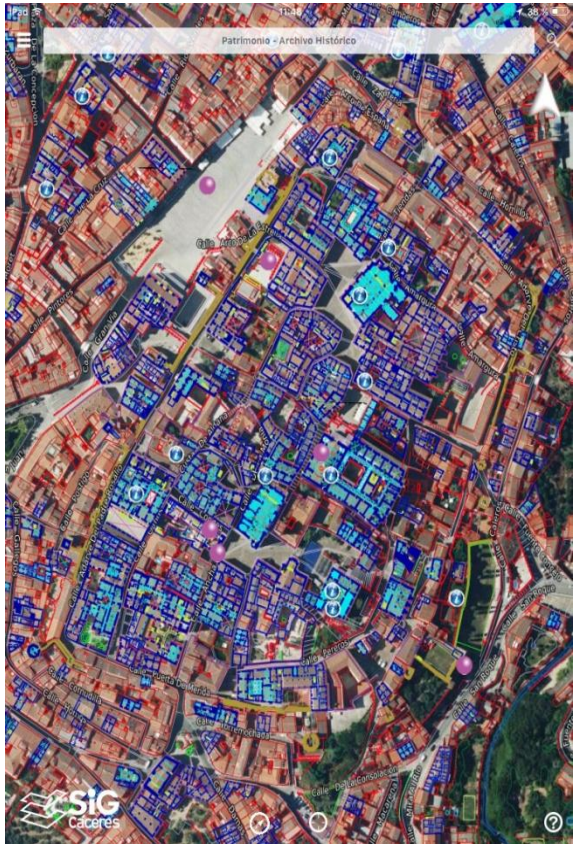


Mapa de pendientes



Catálogo de caminos públicos





Expedientes de obras 1748 -1950

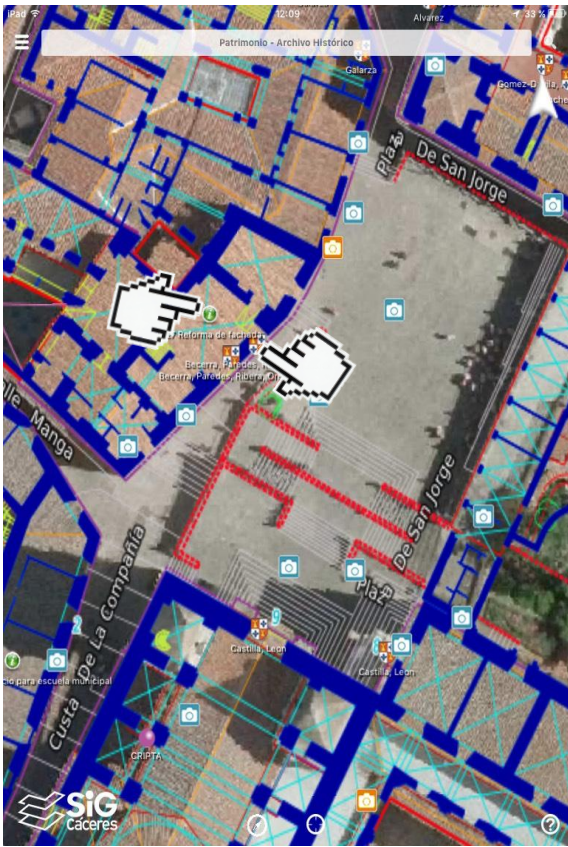
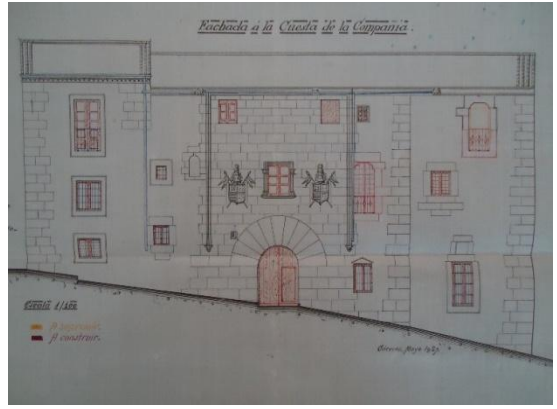
Volver

11:49 38%

Archivo Histórico Municipal de Cáceres Detallado

Mólink	125
MAPID	104
Caja	20.67
Expediente	46
Año	1927
Direcion Solicitud	Cuesta de la Compañía, 2
Direcion Actual	Plaza de San Jorge, 2
CODIGOVI	2259
NUMPOL	2
Solicitante	Marqués de Torres-Cabrera
Constructor	No Disponible
Arquitecto	Ángel Pérez
Intervencion	Reforma de fachada

Ver Ficha Actual



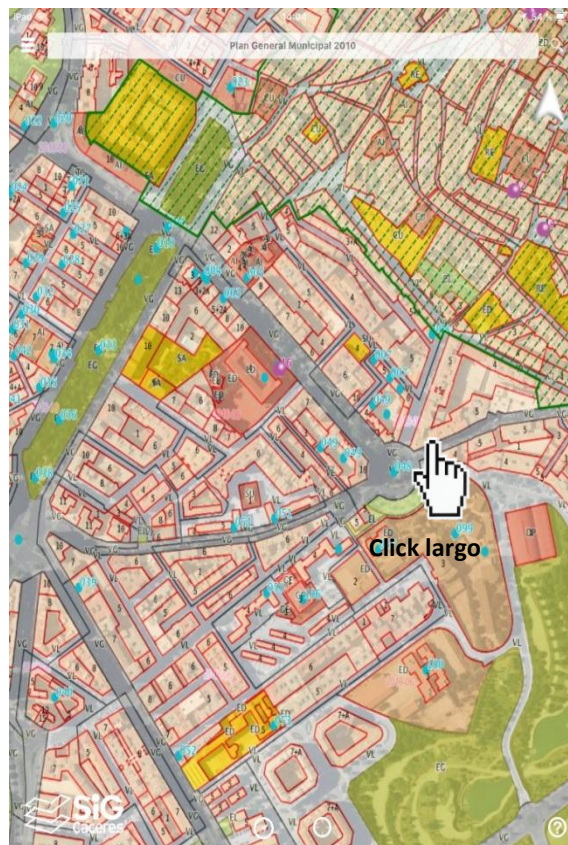
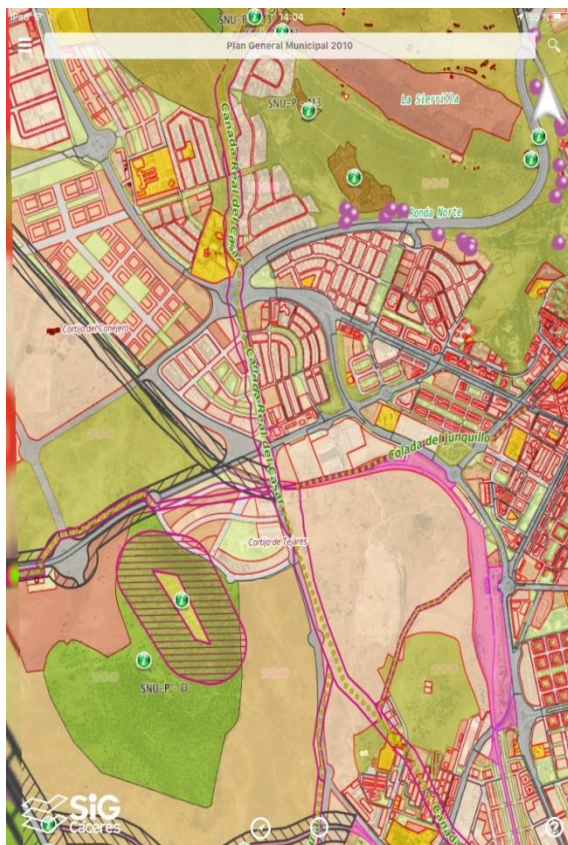
Heráldica y escudos

Familia Becerra, Paredes, Ribera, Orellana

Dirección:	Plaza de San Jorge, 2
Ubicación:	Casa de los Becerra
Descripción:	Sobre la portada principal, a la derecha de la ventana
Estado de conservación:	Bueno



Ficha completa



iPad 14:05 54%

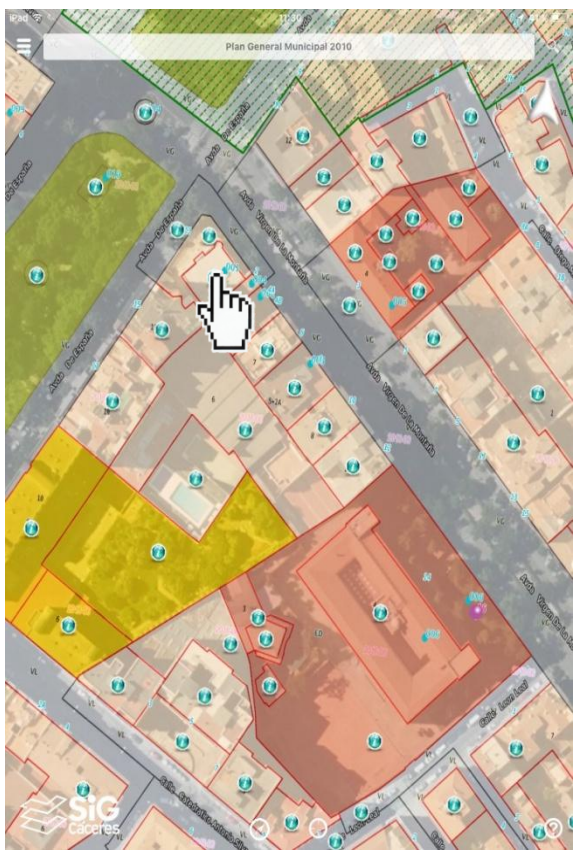
Volver Elementos

Suelo Urbano Consolidado

Propiedades

CATEGORIA	SUC
AMBITO	A
NORMA	AP
CALIFICACI	R
ACCION	
AREA_REPAR	
ALTURA	
URL_AMBITO	http://sig.caceres.es/DocPGM2010/PDF/API/A
URL_USO	http://sig.caceres.es/DocPGM2010/PDF/USOS/RESIDENCIAL/RESIDE
URL_GESTIO	
URL_CATALO	
UNIDAD_ACT	
APROV_MEDI	
CATALOGO_N	
OBSERVACIO	
TITULARIDA	
PROPUESTO	0
AREA	5
PERIMETRO	428.64
X_WGS84	

Cartografía Catastral



Ficha del Plan General y Catastral

Ficha del PGM 2010

Categoría:	SUC
Ámbito:	NZ 6
Norma:	6
Calificación:	R
Altura:	3
Documentación sobre AMBITO:	Abrir PDF
Documentación sobre USO:	Abrir PDF
Documentación sobre CATÁLOGO:	Abrir PDF
Número en Catálogo:	001
Propuesto:	SI
Área:	328.92
Perímetro:	76.84

Volver a Cáceres-View 13:37 www1.sedecatastro.gob.es

Consulta y certificación de Bien Inmueble

CONSULTA DE DATOS CATASTRALES

INFORMACIÓN PROPORCIONADA POR LA DIRECCIÓN GENERAL DEL CATASTRO DEL MINISTERIO DE HACIENDA Y FUNCIÓN PÚBLICA

DATOS DESCRIPTIVOS DEL INMUEBLE

Referencia catastral:	5724001Q0275200001J1
Localización:	AV ESPAÑA 13 10002 CÁCERES (CÁCERES)
Clase:	Urbano
Uso principal:	Oficinas
Superficie construida (*)	1.351 m ²
Año construcción:	2014

PARCELA CATASTRAL:

Parcela construida sin división horizontal	
Localización:	AV ESPAÑA 13 CÁCERES (CÁCERES)
Superficie gráfica:	724 m ²

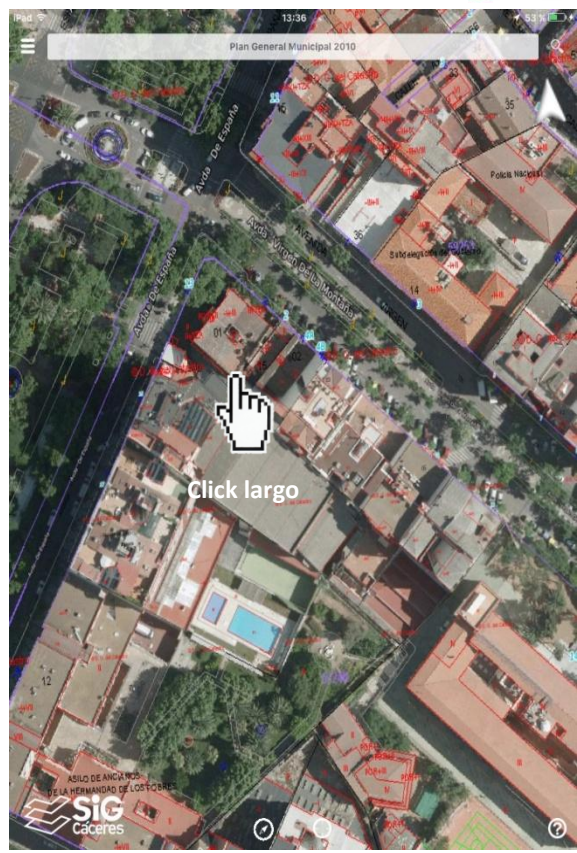
CONSTRUCCIONES:

Uso principal	Escalera	Planta	Puerta	Superficie m ²	Tipo Reforma	Fecha Reforma
ALMACEN	E	-1	01	317	R. Rehabilitación integral	2.014
ALMACEN	E	00	01	6	R. Rehabilitación integral	2.014
OFICINA	E	00	03	328	R. Rehabilitación integral	2.014
COMERCIO	E	00	02	43	R. Rehabilitación integral	2.014
OFICINA	E	01	01	332	R. Rehabilitación integral	2.014
OFICINA	E	02	01	325	R. Rehabilitación integral	2.014

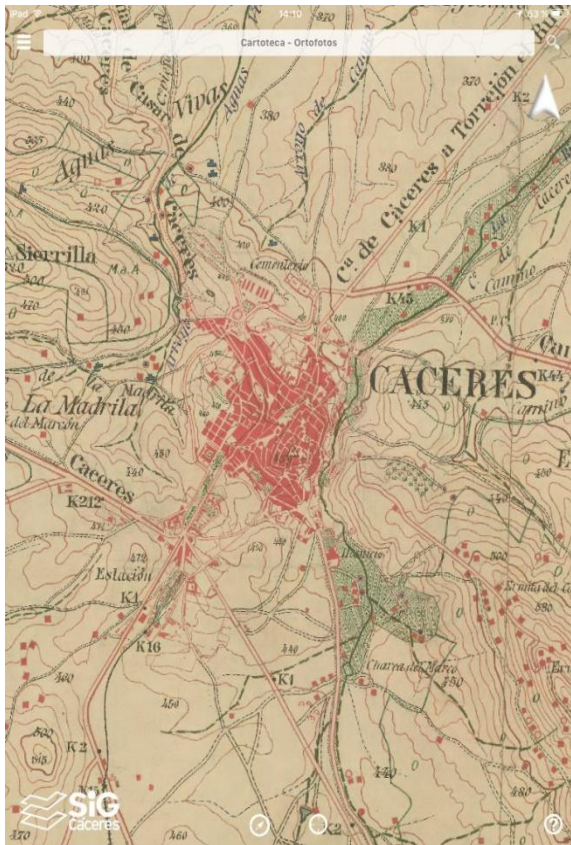
(*) Diferencia de superficie:
(Cómo se pueden obtener datos prestativos (titularidad y valor catastral) de los inmuebles y certificaciones topográficas de los mismos?)

Volver

Cartografía Catastral



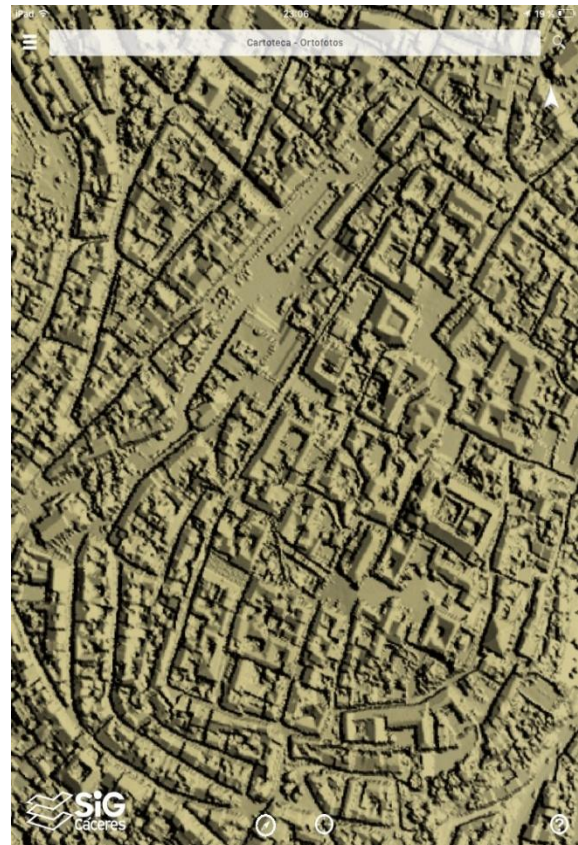
Catastrones WMS de la IDEE



Plano de Cáceres 1942



MDT Vuelo Lidar 2009



Vuelo Americano 1956 WMS de la IDE-EX



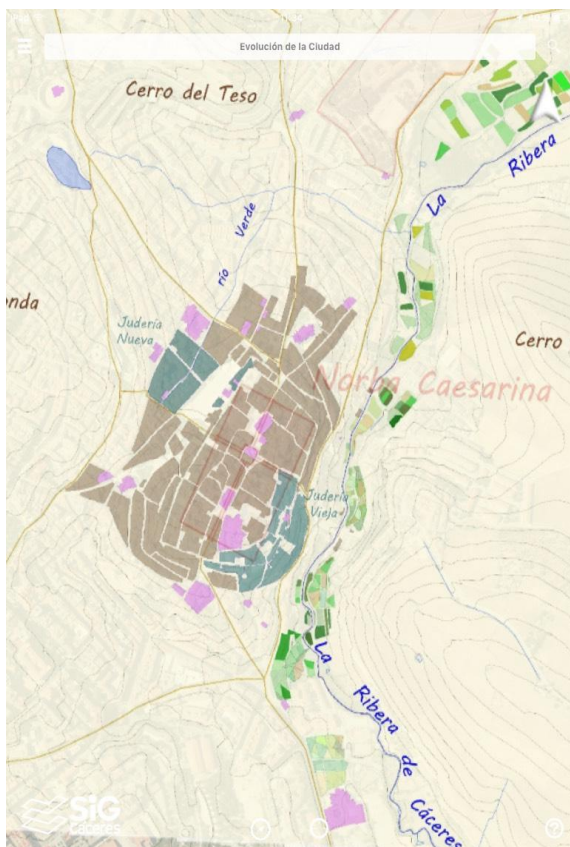
Ortofoto 1981



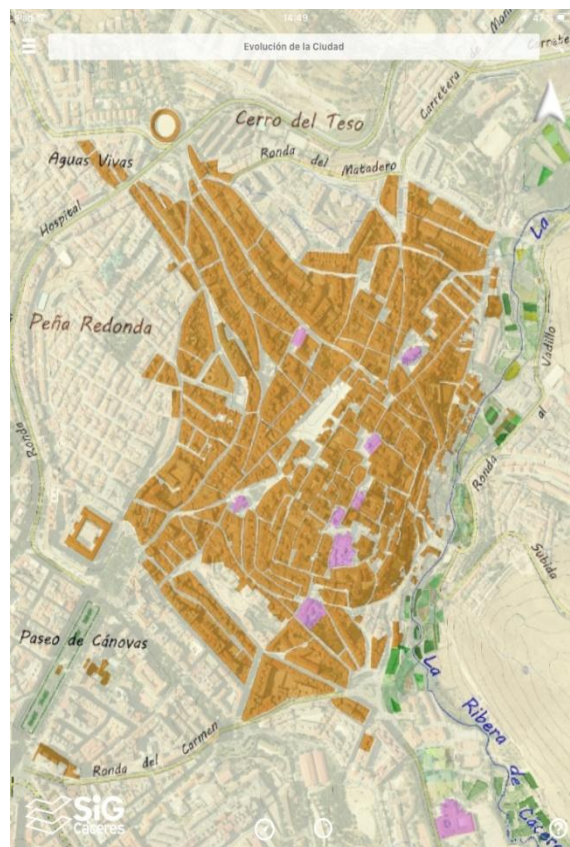
Ortofoto 2003



Cáceres en el medioevo

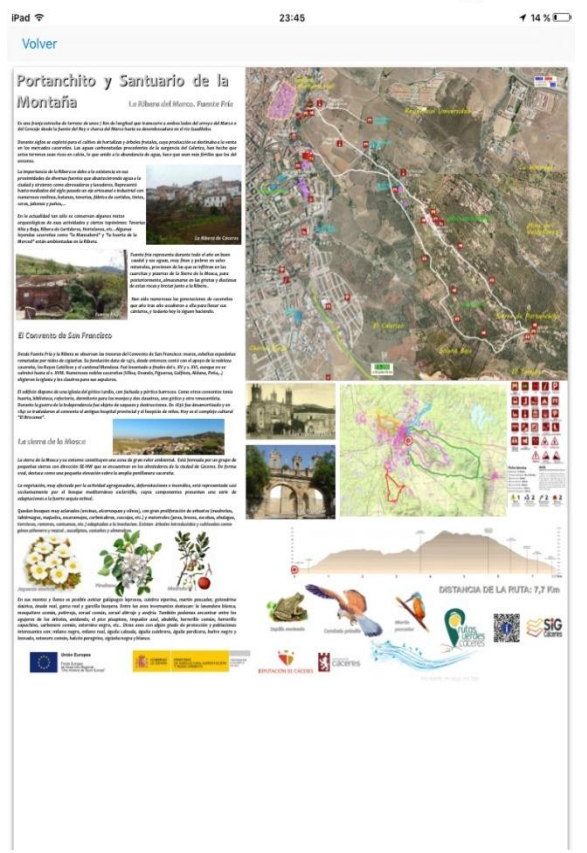
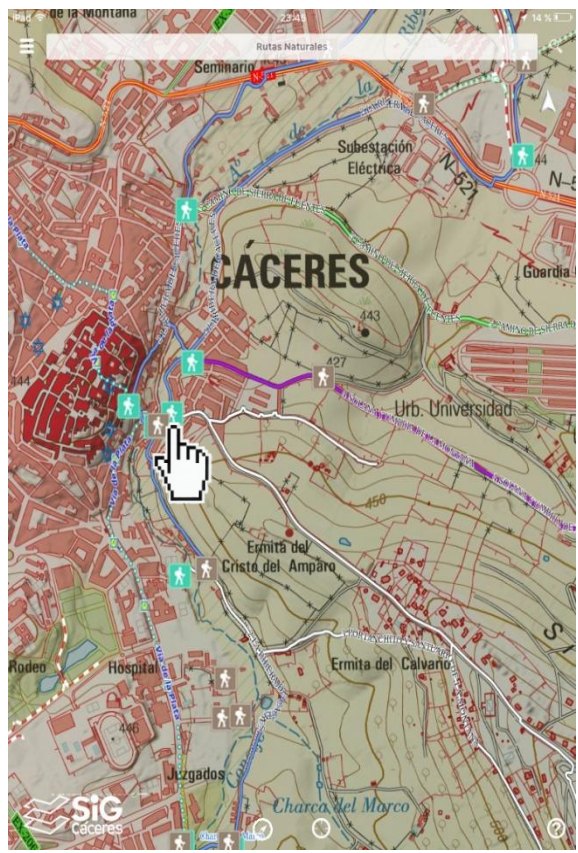
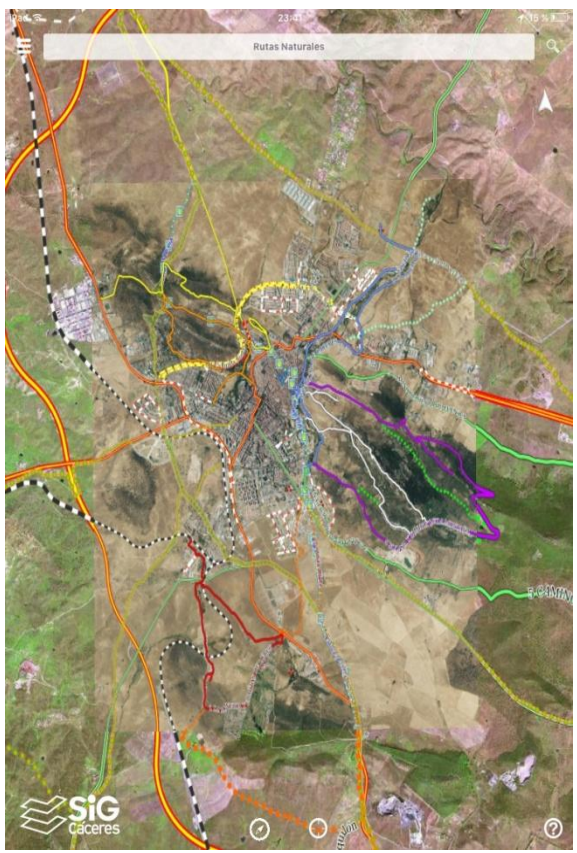


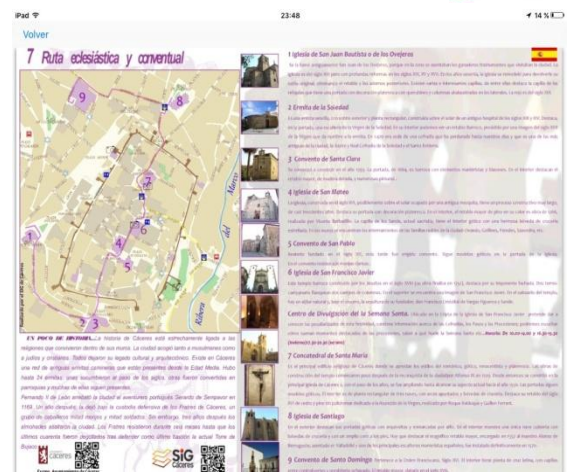
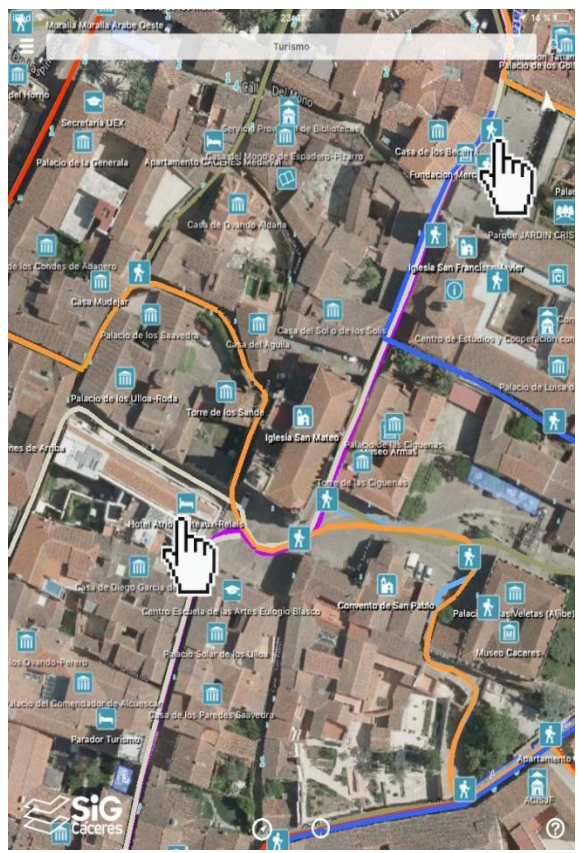
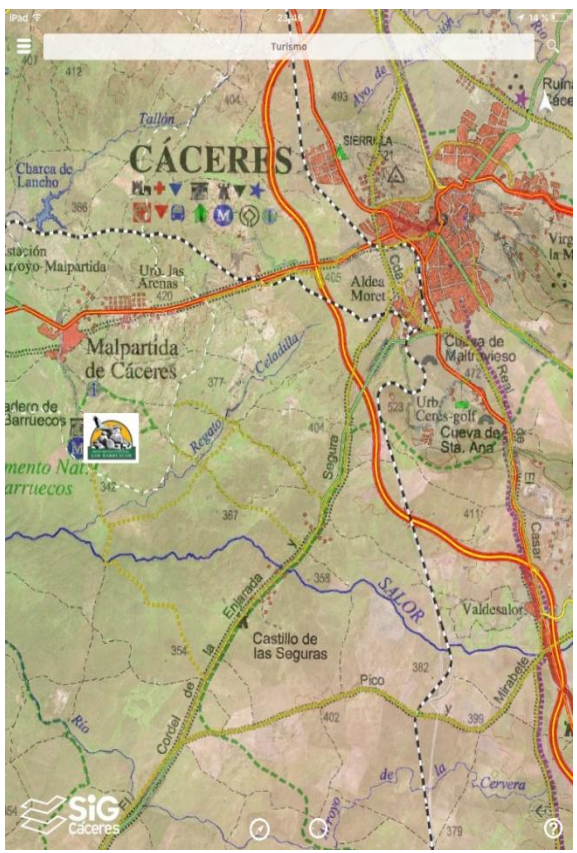
Cáceres 1900



Cáceres de 1975







Hotel Atrio Chateaux-Relais



IDE Y GESTIÓN MUNICIPAL: FUTURO

Sede Electrónica

SISTEMA DE ADMINISTRACIÓN INFORMATIVA

BOLETÍN DE NOVEDADES

OFICINA VIRTUAL

REPRESENTACIONES

CARPETA DEL CIUDADANO

PORTAL DE FACTURACIÓN

NOTIFICACIONES ELECTRÓNICAS

CONTRATACIÓN ELECTRÓNICA

ESCRITORIO TRAMITACIÓN

GESTOR DE EXPEDIENTES

FACTURA ELECTRÓNICA

FACTURA ELECTRÓNICA

REGISTRO TELEMÁTICO

PORTAFIRMAS

NOTIFICACIONES ELECTRÓNICAS

FIRMA ELECTRÓNICA

PAGOS



CIUDADANO



FUNCIONARIO

"Atreveos: el progreso solamente se logra así"
Víctor Hugo



"Inteligencia es la habilidad de adaptarse a los
cambios" Stephen Hawking



Obrigado pela sua atenção
Gracias por su atención

sig.caceres.es - ide.caceres.es

