



Visión de la IDEE y de INSPIRE desde el portal de datos abiertos de España

José Ignacio Sánchez Valdenebro - Octubre 2019





Índice

1. Quiénes somos y qué hacemos
2. Interacción Aporta – IDEE / INSPIRE
3. Próximas colaboraciones Aporta – IDEE / INSPIRE



Red.es: trabajando por la convergencia digital con Europa

Trabajamos por la
convergencia digital con
Europa



Ciudades e Islas Inteligentes

Una de las grandes oportunidades para desarrollar mejor nuestros servicios públicos y para apoyar la creación de un sector de la economía española especializado, de alto valor añadido y tecnológico



Territorios Inteligentes

Evolución hacia nuevas plataformas vinculadas a territorios de distintas características, que respondan a los problemas de la ciudadanía



Proyectos piloto de tecnología 5G

La tecnología 5G será uno de los componentes tecnológicos esencial en la transformación digital de la sociedad y de la economía en los países más avanzados durante la próxima década



Cultura digital

Universalizar, compartir y reutilizar el conocimiento constituye una de las grandes ventajas de Internet y los procesos digitales



Transformación digital en pymes

'Asesores Digitales' y 'Oficinas de Transformación Digital' son los programas con los que se pretende acercar el entorno digital y las TIC al tejido emprendedor español



Profesionales digitales

Formación orientada a la industria digital que facilite la inserción laboral e impulse la transformación de las empresas



Turismo

Apoyar la digitalización y transformación de un sector clave para la economía de nuestro país



Datos Abiertos

La importancia de la apertura de la información del sector público y el desarrollo del mercado de su reutilización



Economía digital: impulsando el mercado único digital

Impulsando los ecosistemas digitales, la transformación de las pymes con tecnologías habilitadoras, el talento, el emprendimiento y el **valor del dato**

TALENTO DIGITAL

TECNOLOGÍA. EMPRENDIMIENTO E
INTERNACIONALIZACIÓN

TRANSFORMACIÓN DIGITAL

ECONOMIA DEL DATO Y
CULTURA DIGITAL



UNIÓN EUROPEA

Fondo Europeo de Desarrollo Regional
"Una manera de hacer Europa"



Iniciativa Aporta: estrategia de datos abiertos en España

MISIÓN

Impulsar en España la **apertura de la información pública** y el desarrollo de **servicios avanzados basados en datos**

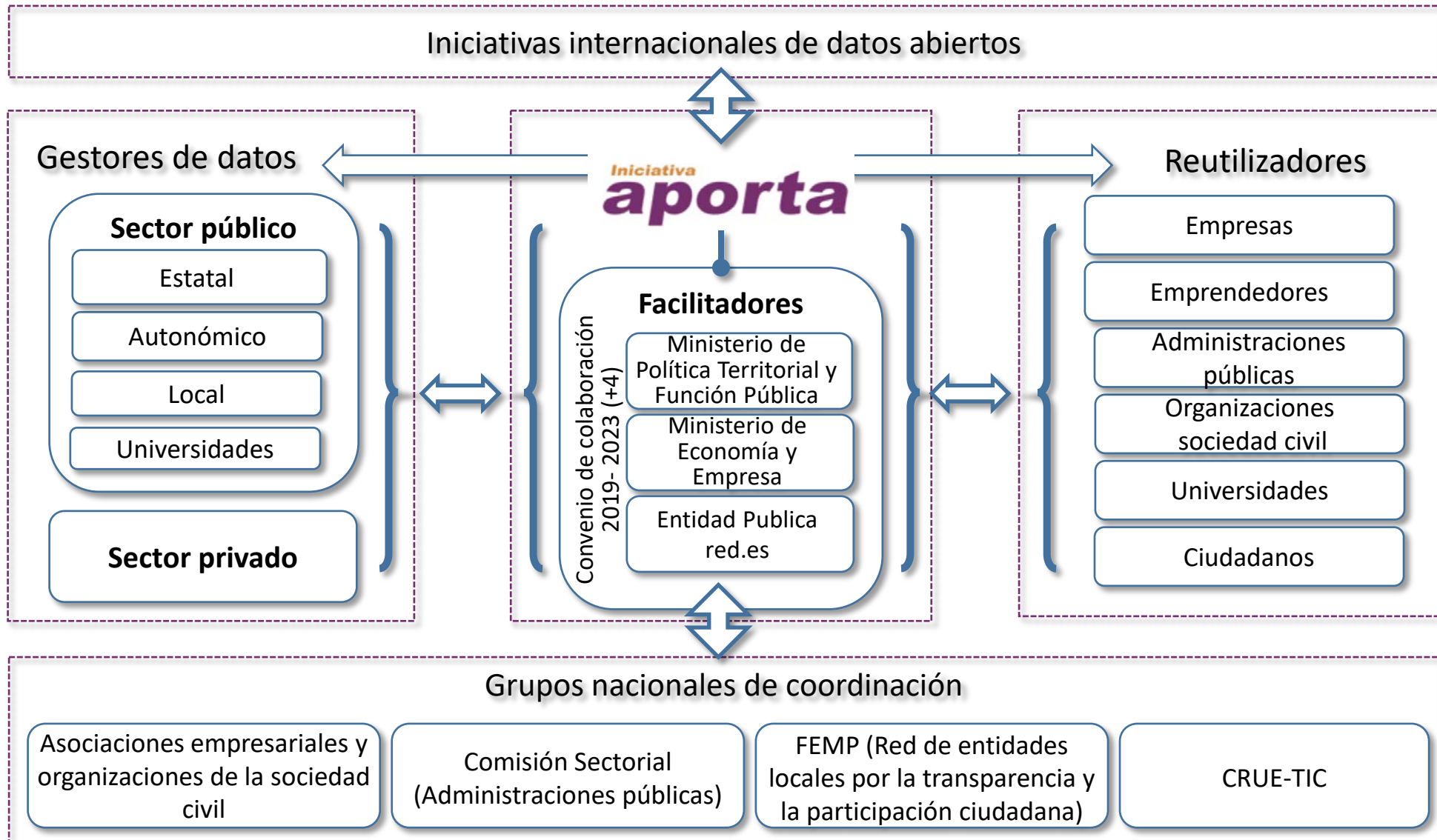
OBJETIVOS

- ✓ **Facilitar, coordinar y armonizar** las **iniciativas** de datos abiertos en España promoviendo un escenario global de reutilización de los datos
- ✓ **Favorecer las condiciones para el desarrollo del Mercado Digital Único** de la reutilización de datos procedentes del sector público, tanto dentro de España, como en resto de Europa.
- ✓ Contribuir a **normalización y estandarización** en aspectos ligados a los datos y a la e-administración





Iniciativa Aporta: modelo de gobernanza





Iniciativa Aporta: Líneas de actuación



Catálogo Nacional y soporte

Mantenimiento y evolución del Catálogo Nacional

Soporte técnico

Buzón de consultas y canales de interacción

Disponibilidad de datos



Sensibilización (Cultura de gestión de los datos)

Canales de Difusión de información

Comunidades virtuales

Encuentros anuales

Mesas redondas

Participación en eventos externos

Guías y Formación



Regulación

Directivas UE

Leyes de transposición

Real Decreto

Normas técnicas de interoperabilidad



Cooperación nacional

Grupos AGE / CC AA

Coordinación FEMP

Acuerdos de colaboración con AA.PP.

Acciones sectoriales

Colaboración Público-Privada

Mapa de iniciativas



Cooperación internacional

Grupo Comisión Europea

Grupo OCDE

Grupos European Data Portal



Análisis y Estadísticas

Estudios sectoriales

Cuestionarios y rankings internacionales

Buenas prácticas

Catálogo empresas/app

Informes apertura datos en AGE (previsto RD)



Innovación

Desafíos

Premios

Proyectos innovación (Smart cities, BN,...)

Tecnologías de lenguaje natural

Servicios avanzados de análisis de datos y sistemas inteligentes

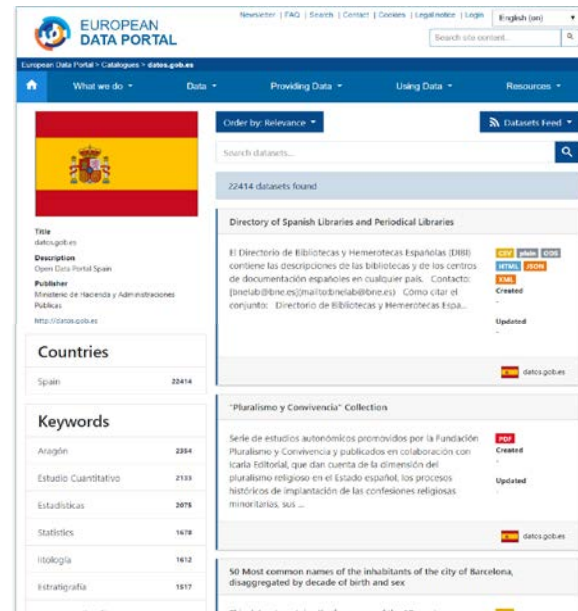
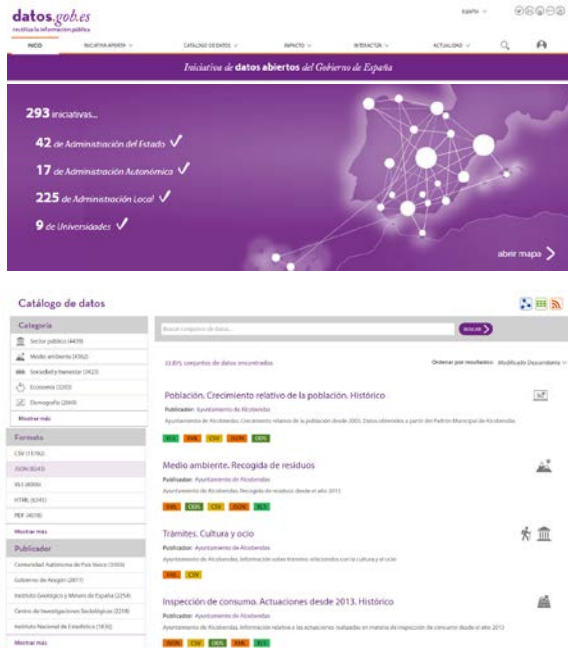


Iniciativa Aporta: Catálogo nacional y soporte


La Iniciativa Aporta tiene su reflejo en la **plataforma datos.gob.es**:

... **ecosistema colaborativo** en el que convergen las **296** iniciativas de datos abiertos


... espacio que alberga el **Catálogo Nacional de información pública reutilizable (22.875** conjuntos de datos y **117.413** ficheros de datos – distribuciones-)




Servicio de soporte



Correo electrónico: soporte@datos.gob.es



Telefónico: **91 212 76 20 (Ext.4422)**



Presencial (previa solicitud por los canales anteriores).



Iniciativa Aporta: Sensibilización

Generación **diaria** de contenidos para la **comunidad nacional e internacional** de datos abiertos con **14.536 seguidores** (noticias, informes, entrevistas, newsletter, etc.)

Más de **7.500 visitas** en datos.gov.es a las principales noticias relacionadas con **temas geoespaciales**

Tasa de **interacción superior al 3%** en los tuits publicados (@datosgob) relacionados con **aspectos geográficos**

El marco legal de las infraestructuras y los servicios de información geográfica: un modelo para incentivar la reutilización

Fecha de la noticia: 26-02-2019

¿Qué son datos geográficos abiertos? La norma UNE 148004:2018 te da la respuesta

Fecha de la noticia: 28-03-2018

GeoDCAT-AP v1.0, aspectos clave de la extensión geoespacial

Fecha de la noticia: 04-05-2016

INSPIRE: Infraestructura Europea de Datos Espaciales

Fecha de la noticia: 20-06-2014

Retos y oportunidades de los datos geográficos abiertos

Fecha de la noticia: 04-12-2018

Tesoros digitales del Instituto Geográfico Nacional que también son datos abiertos

Fecha de la noticia: 23-04-2019

El Instituto Geográfico Nacional publica España en Mapas, una recopilación de más de 800 mapas

Fecha de la noticia: 19-03-2019

Los recursos de la Infraestructura de Datos Espaciales de España

Fecha de la noticia: 20-06-2019

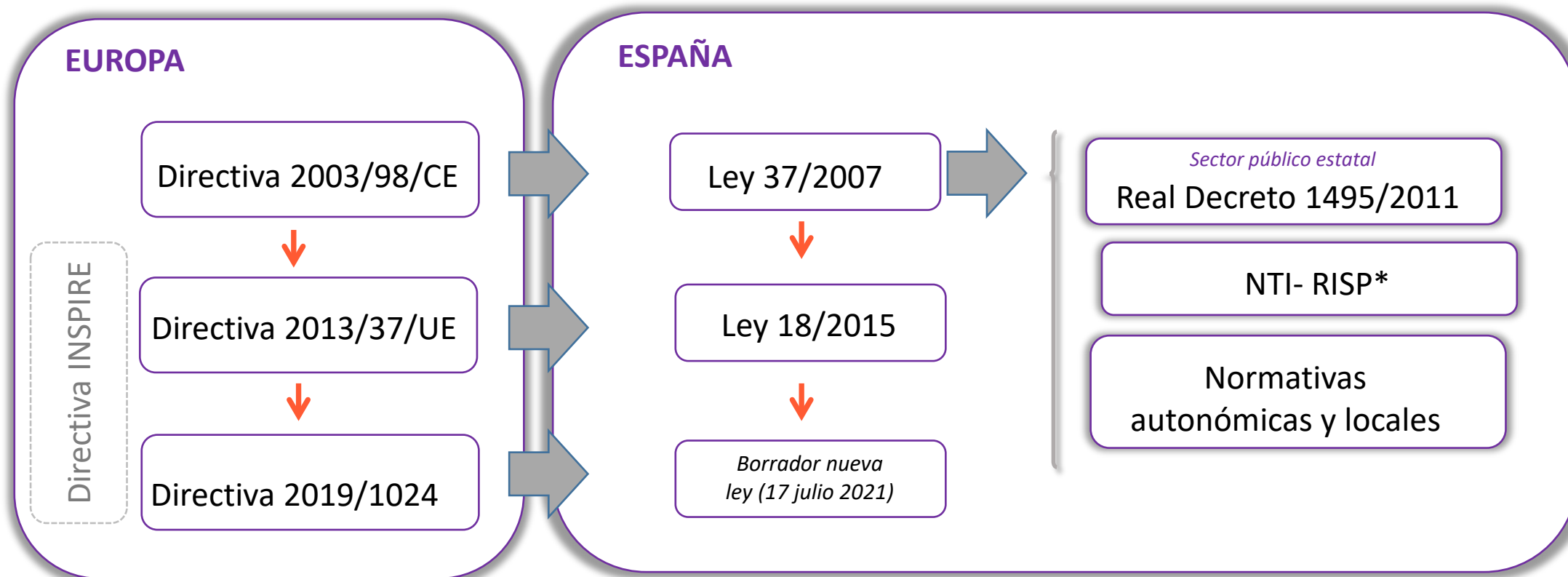


	datos.gov.es @datosgob · 30 ago. Conoce @IndexaGeodata, empresa reutilizadora de #datosabiertos que permiten la captura, el análisis, la visualización y la descarga de los datos geoespaciales y estadísticos. bit.ly/2LgCPz9 #opendata #SIG pic.twitter.com/Y2GqABXj7w Ver la Actividad del Tweet	754	28	3,7 %
	datos.gov.es @datosgob · 21 ago. Datos geoespaciales y #bigdata para luchar contra la emergencia climática, la pérdida de biodiversidad o la desigualdad. Esto es lo que hace @Vizzuality, la empresa reutilizadora que os traemos hoy bit.ly/2KJKtDc #opendata pic.twitter.com/H3pK9IsCWy	1.027	38	3,7 %
	datos.gov.es @datosgob · 20 jun. Conoce los recursos disponibles para reutilizadores de @IDEESpain bit.ly/2WRi1Xu #opendata #datosgeográficos pic.twitter.com/2UPZ4aQ62r	2.079	75	3,6 %
	datos.gov.es @datosgob · 19 mar. El Instituto Geográfico Nacional publica España en Mapas, una recopilación de más de 800 mapas bit.ly/2FDsHM @IGNSpain @IDEESpain pic.twitter.com/nZcnl6wZ5Q	1.644	66	4,0 %



Iniciativa Aporta: Regulación

La legislación y directivas europeas sobre la reutilización de la información pública y sobre infraestructura de datos espaciales (**INSPIRE**), han tenido un fuerte impacto en el desarrollo de normativas en España ligadas a la reutilización



* Norma Técnica de Interoperabilidad de Reutilización de recursos de la información (Resolución de 19 de febrero de 2013).



Contexto: marco legal (III)

Directiva 2019/1024 relativa a los datos abiertos y la reutilización de la información del sector público



El ámbito de la reutilización se extienda a:

- Datos de investigación financiada con fondos públicos.
- A los metadatos.



Reutilización gratuita para:

- Los conjuntos de datos de alto valor (salvo excepciones artículo 14, apartados 3, 4 y 5)
- Los datos de investigación.



Conjuntos de datos de alto valor:

- Incluye: **geoespacial, observación de la Tierra y medio ambiente, meteorología, estadística, sociedades y propiedad de las sociedades y movilidad.**
- Legibles por máquinas
- Suministrados a través de API
- Proporcionar descarga masiva (cuando proceda)

Conjuntos de datos dinámicos:

- Incluye: aquellos que sufren actualizaciones frecuentes o en tiempo real debido a su volatilidad o rápida obsolescencia.
- Puesta a disposición inmediatamente después de su recopilación
- Suministrados a través de API
- Proporcionar descarga masiva (cuando proceda)

26.6.2019 ES Diario Oficial de la Unión Europea L 172/51

DIRECTIVA (UE) 2019/1024 DEL PARLAMENTO EUROPEO Y DEL CONSEJO
de 20 de junio de 2019
relativa a los datos abiertos y la reutilización de la información del sector público

(versión refundida)

EL PARLAMENTO EUROPEO Y EL CONSEJO DE LA UNIÓN EUROPEA,
Visto el Tratado de Funcionamiento de la Unión Europea, y en particular su artículo 114,
Vista la propuesta de la Comisión Europea,
Previo transmisión del proyecto de acto legislativo a los parlamentos nacionales,
Visto el dictamen del Comité Económico y Social Europeo ⁽¹⁾,
Previo consulta al Comité de las Regiones,

De conformidad con el procedimiento legislativo ordinario ⁽²⁾,

Considerando lo siguiente:

- (1) La Directiva 2003/98/CE del Parlamento Europeo y del Consejo ⁽³⁾ ha sido modificada de forma sustancial. Dado que deben hacerse nuevas modificaciones y en aras de la claridad, conviene proceder a la refundición de dicha Directiva.
- (2) Con arreglo al artículo 13 de la Directiva 2003/98/CE y cinco años después de la adopción de la Directiva 2013/37/UE del Parlamento Europeo y del Consejo ⁽⁴⁾, que modificó la Directiva 2003/98/CE, la Comisión, tras consultar a las partes interesadas pertinentes, ha evaluado y revisado el funcionamiento de la Directiva 2003/98/CE en el marco del programa de adecuación y eficacia de la legislación.
- (3) Tras la consulta a las partes interesadas y en vista de los resultados de la evaluación de impacto, la Comisión consideró que era necesario actuar a escala de la Unión para afrontar los obstáculos restantes y emergentes a una amplia reutilización de la información del sector público y financiada con fondos públicos en toda la Unión y actualizar el marco legislativo con los avances en las tecnologías digitales, y estimular aún más la innovación digital, en especial en lo que respecta a *inteligencia artificial, big data, computación en la nube y análisis de datos*. La Comisión también consideró necesario actualizar el marco legislativo con los avances en las tecnologías digitales, y estimular aún más la innovación digital, en especial en lo que respecta a *inteligencia artificial, big data, computación en la nube y análisis de datos*. La Comisión también consideró necesario actualizar el marco legislativo con los avances en las tecnologías digitales, y estimular aún más la innovación digital, en especial en lo que respecta a *inteligencia artificial, big data, computación en la nube y análisis de datos*.

Plazo de transposición hasta el 17 de julio de 2021



Iniciativa Aporta: Cooperación Nacional e internacional

La reutilización se desarrolla bajo un ecosistema colaborativo de agentes del sector público y privado

Administración pública



17 ministerios + **210**
organismos asociados
17 CCAA
8.125 municipios
51 universidades públicas

Empresas

vislumbran los datos
como un activo

Ciudadanos

cada vez más
demandantes de datos

Organizaciones sociedad civil impulsoras de la reutilización



Instituciones internacionales





Iniciativa Aporta: Análisis y estadística

Análisis del impacto teniendo en cuenta el valor económico, socio-económico y social (SROI) documentando **casos de uso** y midiendo el **impacto económico de los datos**.

Empresas reutilizadoras y Catálogo de aplicaciones

Vizzuality

En Vizzuality utilizan datos geoespaciales y big data para crear productos digitales diseñados para capacitar a las personas a tomar las decisiones correctas y permitir y alentar cambios positivos. Trabajan, junto con ONGs, gobiernos, corporaciones y...

Ciencia y tecnología Medio ambiente



Vexiza

Los proyectos desarrollados en Vexiza responden a un identificador común: el empleo de tecnologías GIS. Aprovechar las ventajas de esta tecnología permite facilitar a sus clientes una visión espacial de su negocio y ofrecer soluciones sobre el terreno...

Ciencia y tecnología Demografía Medio ambiente Medio rural Sector público Transporte



GIS4tech

GIS4tech es una empresa Spin-Off española fundada en 2016, fruto de la actividad investigadora del grupo Territorial Cluster y del Departamento de Urbanística y Ordenación del Territorio de la Universidad de Granada. Está dedicada a la asistencia técnica...

Ciencia y tecnología Demografía Medio ambiente Medio rural Sociedad y bienestar



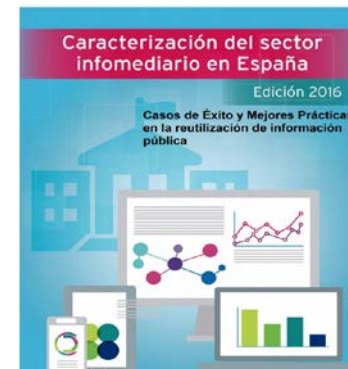
SmartRural

En SmartRural creen en las ventajas de aplicar tecnología a la agricultura. Gracias a los últimos avances, hoy en día es posible modernizar el campo. Aplicando las nuevas tecnologías en el mundo rural, se puede conseguir beneficios que desde hace...

Ciencia y tecnología Medio ambiente Medio rural



Estudios de caracterización del sector infomediario



El primer sector del mercado de la reutilización está ligado a la **información geográfica** con un volumen de facturación anual de más de **455 M€**, lo que supone el **25%** de la facturación total del sector (Fuent: ASEDIE, 2019)



Iniciativa Aporta: Innovación

Fomento de servicios avanzados basados en datos a través del lanzamiento de desafíos y premios y del blog de innovación.



FINALISTAS FASE I

Desafío Aporta 2019: concurso de ideas

40 PROPUESTAS RECIBIDAS

10 PROPUESTAS SELECCIONADAS PARA COMPETIR EN LA FASE II

- SISTEMA OPTIMACIS**
Modelo predictivo para la comercialización de pescado en origen.
- ALERTA DE SETAS**
App con información sobre fructificación de setas en tiempo real.
- FERTIRRIEGO DE PRECISIÓN**
App para la gestión de riego con agua regenerada.
- INVENTARIO FORESTAL ENRIQUECIDO**
Solución basada en tecnología Linked Open Data.
- EMPRERUR**
App con información para emprendedores en el sector rural.

Propuesta de soluciones en las que el componente geográfico está siempre presente

Noticias sobre innovación ligadas a los datos geográficos cuyo propósito es georeferenciar otros datos (temáticos)

Las tecnologías que potencian la industria forestal de precisión

Fecha de la noticia: 23-10-2018

Compartir

La industria forestal, según la **definición de la FAO**, debe incluir todas las actividades económicas que dependen principalmente de la producción de bienes y servicios a partir de los bosques. Se trata de una industria que en muchos casos ha sido vista como destructiva para el medio ambiente por su relación con la tala de árboles. Sin embargo en casi todos los países del mundo que tienen recursos forestales importantes, desempeña una función esencial para el desarrollo socioeconómico.



De acuerdo con el **"Vocabulario de sector Forestal Español"** que publicó el entonces Ministerio de Agricultura, Alimentación y Medio Ambiente en 2014, **España**, con un 55% de superficie, es el **segundo país de la UE en superficie forestal**, solo por detrás de Suecia. Sin embargo la industria forestal en España tiene un **peso modesto en el PIB** (0,63% en 2009), cifra que está más de medio punto por debajo de la media europea y muy por debajo de países con recursos forestales equivalentes. Existen interesantes estudios como la **"Caracterización de la industria forestal"** publicado por la Fundación BBVA en 2008 que tratan de profundizar en el análisis de las causas por las que la industria forestal no ha tenido un mayor desarrollo en España a pesar del tamaño de los ecosistemas forestales.

Como todos sabemos, vivimos una etapa de transformación digital en la que la tecnología está revolucionando de nuevo las industrias en todo el mundo, desde la logística, a la fabricación, la salud o el sector financiero, incluso la agricultura está experimentando una gran transformación debido a la aplicación de una **combinación de tecnologías** entre las que tienen una gran importancia la **inteligencia artificial** o el **análisis masivo de datos** (sensores o ultrasonidos, por ejemplo). Sin embargo, la industria forestal parece que no ha resultado beneficiaria sino que se encuentra a la **marginación** de las otras industrias en esta

El papel de los datos abiertos en la evolución de la agricultura de precisión

Fecha de la noticia: 05-12-2018

Compartir

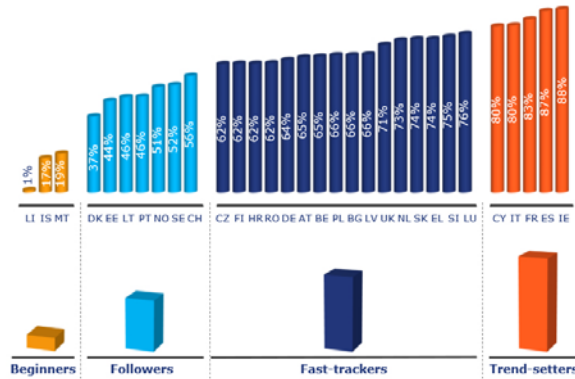
Los avances en el **análisis de datos** están convirtiéndose como uno de los mejores ejemplos para solucionar el gigantesco desequilibrio de la oferta y la demanda de alimentos el que se enfrenta la humanidad en este siglo y del que diversos organismos internacionales vienen alertando desde hace décadas. Son muchos los **innovadores que estamos conociendo en el ámbito de la agricultura inteligente que han llegado a través de la combinación entre la robótica, la inteligencia artificial y la gestión de los datos, abiertos o no.**

Existen aplicaciones de visión computacional como **Aggie** que pueden ejecutarse en el móvil para detectar de forma temprana y precisa enfermedades en las plantas. Existen aplicaciones como **Climate FieldView** que pueden decidir la cantidad exacta de agua y fertilizante que necesitan las plantas de cada zona de cultivo en una finca. Y algunos de estos innovadores son españoles, como los de la empresa **Agroclima**, con origen en Huerto y que comercializa sus robots para recoger frutas también desde Estados Unidos.



Iniciativa Aporta: posición de España en datos abiertos

Open Data Maturity Index Comisión Europea - European Data Portal



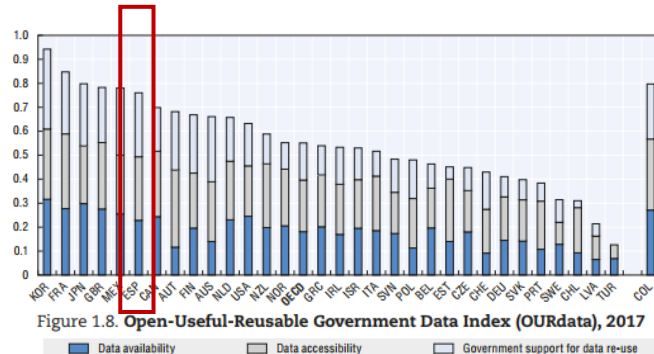
► **Posición 2/31**
(octubre 2018)

Open Data Barometer World Wide Web Foundation

Country	Rank	Score (out of 100)	Change
United Kingdom	1	100	0
Canada	2	90	2
France	3	85	-1
United States of America	4	82	-2
Korea	5	81	3
Australia	5	81	5
New Zealand	7	79	-1
Japan	8	75	5
Netherlands	8	75	-1
Norway	10	74	7
Mexico	11	73	5
Spain	11	73	2

► **Posición 11/115**
(mayo 2017)

OUR Data Index OCDE



► **Posición 6/32**
(Julio 2017)

Índice de Economía Digital y Sociedad (DESI) Digital Public Services > Open Data Comisión Europea

	España		UE	
	DESI 2018 valor	DESI 2018 puesto	DESI 2017 valor	DESI 2018 valor
5a1 Usuarios de la administración electrónica¹³ % de usuarios que necesitan presentar formularios	67% ↑	11	66%	58%
5a2 Formularios precumplimentados Puntuación (0 a 100)	72 ↑	9	67	53
5a3 Completación de los servicios en línea Puntuación (0 a 100)	94 ↑	6	89	84
5a4 Servicios públicos digitales para empresas Puntuación (0 a 100) - incluidos nacionales y transfronterizos	95 ↑	3	88	83
5a5 Datos abiertos % de la puntuación máxima	94% ↑	2	91%	73%
5b1 Servicios de salud electrónica % individuos	29%	5	NA	18%

► **Posición 2/31**
(2018)



Índice

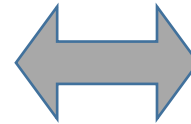
1. Quiénes somos y qué hacemos
2. **Visión de IDEE / INSPIRE desde Aporta**
3. Próximas colaboraciones Aporta – IDEE / INSPIRE



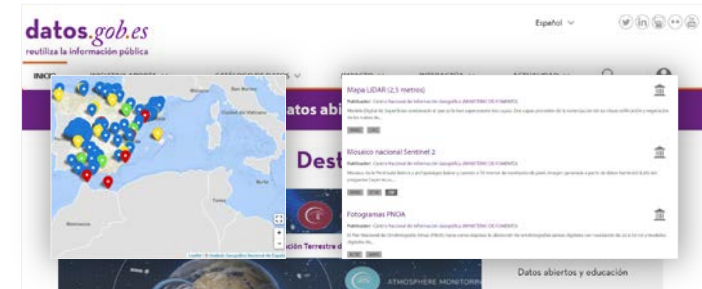
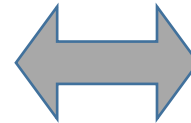
Interacción IDEE / INSPIRE – Aporta: áreas de cooperación

Las iniciativas de puesta a disposición de información del sector público deben compartir los mismos principios y definiciones básicas y retroalimentarse unas a otras. La **coordinación y la búsqueda de sinergias** entre ellas supone un ahorro de costes y una revalorización de las actuaciones realizadas.

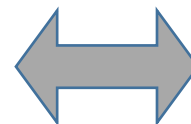
1 Regulación



2 Aspectos técnicos



3 Difusión





Interacción IDEE / INSPIRE – Aporta: cooperación en regulación

La popularización de los datos servicios de información geográfica con un indiscutible valor añadido se debe en buena medida a la **adecuada configuración del marco normativo** en que se sustentan, y que sirve de **referencia a la normativa ligada a datos abiertos**.

Aspectos a destacar regulación INSPIRE/LISIGE:

- 1 **Principio de coordinación y cooperación** de las diversas entidades públicas a la hora del establecimiento de directrices
- 2 **Redacción precisa** que deja un escaso margen a la interpretación en cuanto a restricciones en el acceso a los datos
- 3 La **vinculación de la normativa europea (INSPIRE)** a **ámbitos especialmente garantistas** (medioambiental)
- 4 La **existencia de un solo órgano** -el Consejo Superior Geográfico- que establece los metadatos
- 5 Publicación de datos mediante **servicios web abiertos**



Interacción IDEE / INSPIRE – Aporta: cooperación en publicación

Los datos, servicios y aplicaciones ofrecidos por el IGN, y visibles en el Catálogo Nacional, son referencia y ejemplo de buena practica para otras AA.PP .

Mosaico nacional Sentinel 2

Publicador: Centro Nacional de Información Geográfica (MINISTERIO DE FOMENTO)

Mosaico de la Península Ibérica y archipiélagos balear y canario a 10 metros de resolución. Imagen generada a partir de datos Sentinel2 (L2A) del programa Copernicus....

WMS ECW ZIP

Fotogramas PNOA

Publicador: Centro Nacional de Información Geográfica (MINISTERIO DE FOMENTO)

El Plan Nacional de Ortofotografía Aérea (PNOA) tiene como objetivo la obtención de ortofotografías aéreas digitales con resolución de 25 ó 50 cm y modelos digitales de...

ECW WMS

77 conjuntos de datos



Comparador de ortofotos PNOA

Instituto Geográfico Nacional

El comparador de ortofotos del PNOA (Plan Nacional de Ortofotografía Aérea) permite consultar y comparar las ortofotos de diferentes años, desde su inicio en el año 2004 hasta la actualidad, así como comparar esta información con otras fuentes (...)

Sector público

Visualizador de Cervantes y el Madrid del siglo XVII

Instituto Geográfico Nacional

Visualizador interactivo que, sobre un mapa, muestra la evolución del Madrid del siglo XVII en el que vivió Miguel de Cervantes. Mediante zonas de interés se muestran los lugares más destacados...

Sector público

Visualizador de Mapas Antiguos

Instituto Geográfico Nacional

A través de este visualizador del Instituto Geográfico Nacional se puede consultar información procedente de los fondos cartográficos del IGN. A través de esta aplicación podrá: ...

Sector público

14 aplicaciones



Catálogo de datos: mecanismo de publicación

- 1 Extracción de metadatos del catálogo del IGN
- 2 Comparación de esquemas de metadatos
- 3 Creación de ficheros de metadatos
- 4 Carga de metadatos en CKAN (datos.gob.es)
- 5 Publicación en el Catálogo de datos
- 6 Mantenimiento y actualización

Catálogo de aplicaciones: mecanismo de publicación

- 1 Extracción de metadatos del catálogo del IGN
- 2 Carga de metadatos en Drupal (datos.gob.es)
- 3 Publicación en el Catálogo de datos.gob.es
- 4 Mantenimiento y actualización



Interacción IDEE / INSPIRE – Aporta: cooperación en difusión

El equipo encargado del IDEE y de datos abiertos llevan a cabo **acciones de difusión conjuntas**. El interés de las noticias relacionadas con datos y servicios geospaciales tiene un gran interés en la comunidad de reutilizadores de información pública



Las Jornadas Ibéricas de Infraestructuras de Datos Espaciales (JIIDE) 2019 se celebrarán este año en la noble y medieval ciudad de Cáceres, del 23 al 25 de octubre y organizadas por el Ayuntamiento de Cáceres, con la colaboración de la Diputación de Cáceres y la Junta de Extremadura.



Potenciando el desarrollo de las IDEES y los datos abiertos en el ámbito local

PRIMERA Y SEGUNDA CONVOCATORIA DE CIUDADES INTELIGENTES

INCLUYENDO CRITERIOS DE SELECCIÓN QUE EVALUEN FAVORABLEMEN LA EXISTENCIA DE IDEs

- ✓ **Criterio 3:** Madurez en la implantación del concepto ciudad inteligente.
 - ✓ [....](#)
 - ✓ Disponibilidad de una infraestructura de datos espaciales (IDE de ciudad) adecuadamente actualizada, valorándose que esté adaptada a la Directiva Inspire (20%).
 - ✓ [....](#)

FINANCIANDO EL DESARROLLO DE PROYECTOS QUE PONGA EN VALOR DATOS GEOGRÁFICOS Y DATOS ABIERTOS.

- ✓ <http://opendata.villanuevadelaserena.es>
- ✓ <http://ide.villanuevadelaserena.es/>





Potenciando el desarrollo de las IDEES y los datos abiertos en el ámbito local (II)

INCLUYENDO REQUISITOS DE APOERTURA DE DATOS EN LOS PLIEGOS TÉCNICOS.

✓ **DATOS ABIERTOS Y REUTILIZACIÓN DE LA INFORMACIÓN DEL SECTOR PÚBLICO**

La información generada bajo el marco de ejecución de este expediente de contratación estará disponible para publicación en los diferentes portales de datos abiertos de los organismos públicos competentes. Para ello, el adjudicatario realizará las actuaciones necesarias, de modo que los principales conjuntos de datos generados queden a disposición de la Entidad Local en un formato de reutilización que al menos se podrá clasificar con tres (3) estrellas según la clasificación de las cinco (5) estrellas del Open Linked Data (formato estructurado no propietario como pueda ser el formato CSV).



Índice

1. Quiénes somos y qué hacemos
2. Interacción Aporta – IDEE / INSPIRE
- 3. Próximas colaboraciones Aporta – IDEE / INSPIRE**




Próximas colaboraciones Aporta – IDEE / INSPIRE: Licenciamiento

Utilizar como inspiración para la trasposición de la Directiva 2019/1024 de reutilización al derecho en España el modelo licencia CC BY 4.0 establecida por el IGN (O M FOM/2807/2015) , y reflejada en la **UNE 148004:2018**
Datos geográficos abiertos



UNE 148004:2018

 Información Geográfica. Datos geográficos abiertos.

 Geographic Information - Open geographic data

 Information Géographique - Données géographiques ouvertes

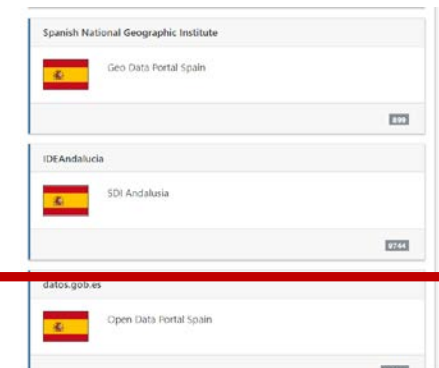


Principio de minimización de barreras - Principio de no discriminación
Principio de neutralidad tecnológica



Próximas actuaciones IDE – IDEE – INSPIRE: Integración metadatos CODSI

Utilizar como inspiración para la trasposición de la Directiva 2019/1024 al derecho en España el modelo licencia CC BY 4.0 establecida por el IGN (O M FOM/2807/2015), y reflejada en la **UNE 148004:2018 Datos geográficos abiertos**





Próximas actuaciones IDE – IDEE – INSPIRE: Datos de alto valor

Trabajar conjuntamente en la definición y requisitos de **datos de alto valor** fijados en la Directiva 2019/1024 de reutilización de la información teniendo en cuenta las especificaciones de los datos referidos en los Anexos de la directiva INSPIRE



ANEXO I			ANEXO II		
Direcciones	Nombres Geográficos	Red de transporte	Elevaciones	Geología	Cubierta terrestre
Unidades administrativas	Hidrografía	Sistemas de coordenadas de referencia	Sistema de cuadrículas geográficas	Cubierta terrestre	Ortoimágenes
Parcelas catastrales	Lugares protegidos				
ANEXO III					
Instalaciones agrícolas y de acuicultura	Habitats and biotopos	Distribución de la población - demografía			
Zonas sujetas a ordenación, a restricciones o reglamentaciones y unidades de notificación	Salud y seguridad humanas	Instalaciones de producción e industriales			
Condiciones atmosféricas	Uso del suelo	Regiones marinas			
Regiones Biogeográficas	Aspectos geográficos de carácter meteorológico	Suelo			
Edificios	Recursos minerales	Distribución de las especies			
Recursos energéticos	Zonas de riesgos naturales	Unidades estadísticas			
Instalaciones de observación del medio ambiente	Rasgos geográficos oceanográficos	Servicios de utilidad pública y estatales			

DATOS ABIERTOS FEMP 2019

40 conjuntos de datos a publicar por las Entidades Locales

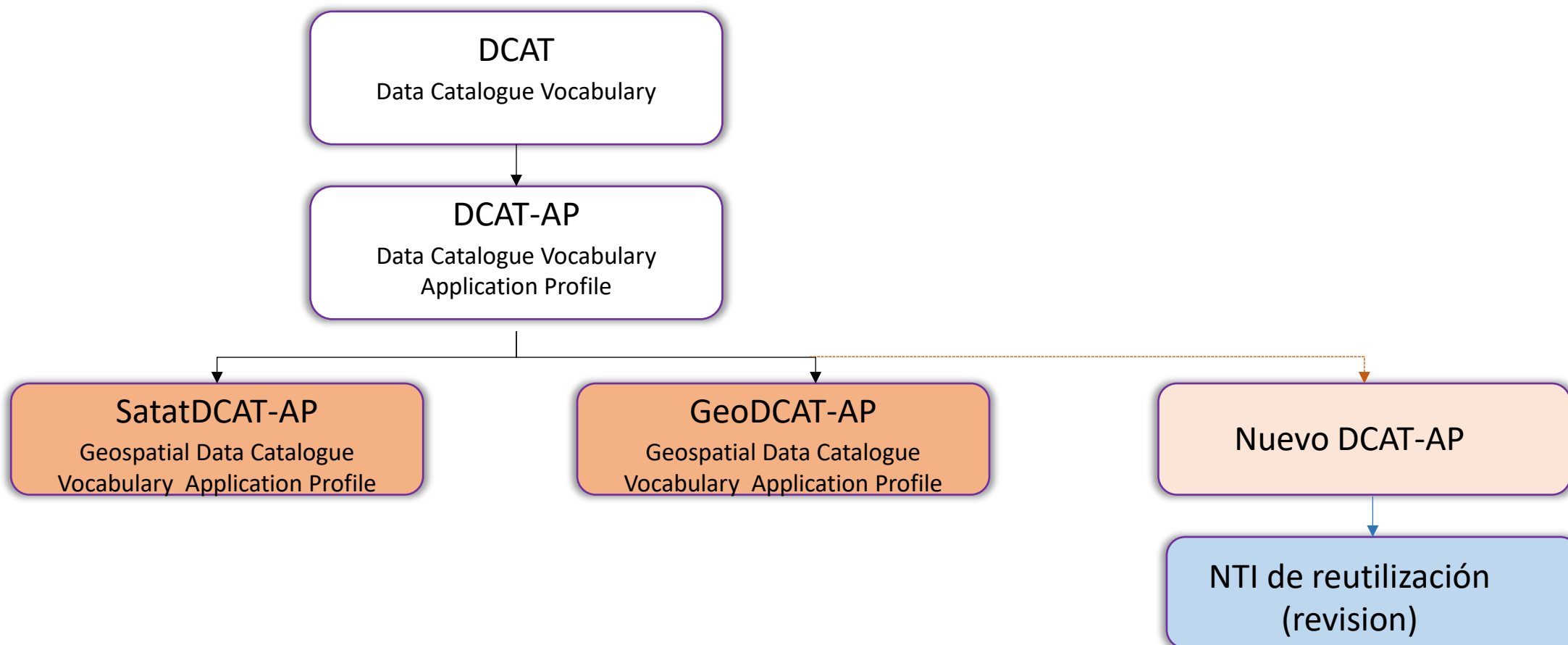
Conjuntos de datos a publicar en abierto por las Entidades Locales

- Agenda municipal abierta y personal directo
- Agenda de actividades y eventos
- Aparcamientos públicos
- Avisos, sugerencias, quejas y reclamaciones
- Bicicleta pública
- Calidad del aire
- Caldero oficial del Ayuntamiento
- Censo de locales, actividades y terrazas de hostelería
- Contaminación acústica
- Contrataciones, licitaciones y proveedores de servicios municipales
- Convenios
- Deuda pública del ayuntamiento
- Equipamientos municipales
- Trafico
- Instalaciones deportivas (ubicación y uso)
- Lugar de interés turístico
- Padrón municipal población
- Presupuesto municipal y ejecución presupuestaria
- Puntos de acceso WiFi públicos
- Transporte público
- Cartografía municipal
- Accidentes de tráfico
- Contenedores para el reciclaje
- Registro de asociaciones
- Albergamientos, hoteles y viviendas vacacionales
- Calidad del agua
- Cambios bici/vías ciclistas/ calles tranquilas
- Alumbrado público (faros, etc...)
- Subvenciones
- Zonas infantiles y zonas de mayores
- Instituto de empresas obligadas (IEMTAE...)
- Facturas
- Censo de vehículos
- Inventario de bienes urbanos y rústicos
- Parques y jardines
- Relación de Postos de Trabajo (RPT)
- Licencias urbanísticas y de actividad de locales comerciales
- Gestión de residuos
- Fuentes de agua de beber
- Sanciones y multas



Próximas actuaciones IDE – IDEE – INSPIRE: GeoDCAT-AP

Inclusión de la **extensión geoespacial del vocabulario DCAT-AP (GeoDCAT)** en la versión revisada de la NTI de reutilización de la información del sector público en la que se empezará a trabajar





***CUANDO SOPLAN VIENTOS DE CAMBIOS, ALGUNOS
CONSTRUYEN MUROS. OTROS, MOLINOS***





Gracias.