

Las IDE locales, acercando la información digital a los ciudadanos.  
23, 24 y 25 de octubre

# ARQUEOLOGÍA DEL PLANEAMIENTO URBANO DE CÁCERES

Del papel a la IDE local

# DEL PAPEL A LA IDE LOCAL

## EL PLANEAMIENTO URBANO ACCESIBLE Y EN ABIERTO

Agilizar consultas técnicos municipales y usuarios.

## RESCATAR DOCUMENTOS EN PAPEL

Digitalizar para conservar y poner en valor documentos de planeamiento urbanístico.

## INTEGRAR PLAN GENERAL VIGENTE Y ANTERIORES AL SIG MUNICIPAL

En un mismo sistema la evolución urbanística de la ciudad.

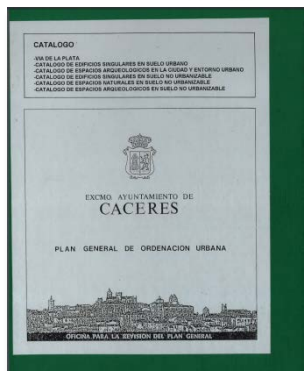
## GEORREFERENCIACIÓN. DESARROLLO SECTORES

Inventario de figuras de gestión y desarrollo urbano.

## METADATOS, VISORES APPS Y DESCARGAS IDE LOCAL

Consultas y acceso directo a los datos en tiempo real y visualización dinámica.

# Del papel a la IDE Local



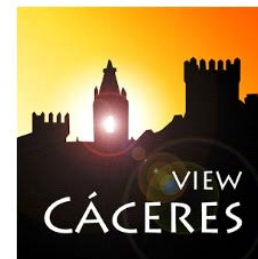
PLAN ESPECIAL

DE PROTECCION Y REVITALIZACION DEL PATRIMONIO ARQUITECTONICO DE LA

CIUDAD de CACERES



GeoJSON



GET IT ON Google play AVAILABLE ON THE App Store



**Planeamientos del municipio de Cáceres**

La información de estas páginas es de carácter orientativo y corresponde a distintos Planeamientos del Municipio de Cáceres. La mayor parte de la documentación original se conserva en formato papel que puede consultarse en las dependencias del Excmo. Ayuntamiento de Cáceres.

El S.I.G. municipal digitalizó en su momento el PGOU de 1999, el Plan Especial de Protección y Revitalización del Patrimonio Arquitectónico de la ciudad de Cáceres, así como otros Planes Generales anteriores correspondientes a 1961 y 1984. Posteriormente pasó a consultarse el actual PGM que entró en vigor el 30 de marzo de 2010.

El Plan General Municipal de Cáceres fue aprobado definitivamente el 30 de marzo de 2010. (DOE nº10 de 30 de marzo de 2010).

El anterior Plan General de Ordenación Urbana de la ciudad de Cáceres entró en vigor el 26 de marzo de 1999 (DOE nº29 de 9 de marzo de 1999).

El Plan Especial de Protección y Revitalización del Patrimonio Arquitectónico de la ciudad de Cáceres data de marzo de 1990.

De los Planes Generales de Ordenación de fechas 1961 y 1984 se digitalizó toda la documentación, planos y fotografías recopilada sobre ellos.

- PGM 2010
- Plan especial
- Planos anteriores
- Visor de planeamiento

WEB

**PLAN GENERAL MUNICIPAL**

VISORES



En 1995 el Ayto Cáceres apuesta por creación del SIG de Cáceres.

## Inicios. Gestor de Cartografía año 1996

Vectorial Urbana 1/500. Término Municipal de Cáceres 1/10.000.

## 2000 Puesta en marcha del SIG del Plan Especial del Casco Histórico.

Mapas temáticos y acceso a la ficha de cada inmueble del ámbito.

## 2001 - 2002 Digitalización (Planos y Documentos) del PGOU de 1999

Equipo multidisciplinar.

Vectorización de la serie de planos, tablas en Base de Datos y documentación PDF.

Consultas internas en el SIG y página web abierta para del ciudadano.

Visor , planos y documentos descargables. Planeamiento accesible.

# AÑO 2000 SIG del Plan Especial de Cáceres



Ámbito del PEPRPACC. AÑO 1990

# Primera WEB del SIG de Cáceres

## NOVEDAD

En "Descargas SIG" de S.I.G. CÁCERES se encuentra el:

\* Planos de distritos y secciones censales para las **Elecciones al Parlamento Europeo** (7 junio 2009).

\* LIBRO DE YERBAS DE CÁCERES. Año 1909.



Ayuntamiento de Cáceres

El SISTEMA DE INFORMACIÓN GEOGRÁFICA del Excmo. Ayuntamiento de Cáceres nos muestra la realidad geográfica y la evolución del municipio de Cáceres.

El proyecto para web incluye contenidos de Cartografía de diferentes años, Ortofotos, Planes Generales de Ordenación Urbana de diferentes años, Plan Especial de Protección y Revitalización del Patrimonio Arquitectónico, Callejero, Líneas de Autobuses Urbanos, Farmacias, La Ciudad de Cáceres, etc.

El S.I.G. de Cáceres está en continua evolución con el propósito de ofrecer una información fiable y actualizada.

la Ciudad SIG-Caceres Cartografía



Optimizada para Internet Explorer 6 a 1024 x 768

# AÑO 2000 SIG del Plan Especial de Cáceres

The image shows a screenshot of a web browser displaying the SIG de Cáceres website. The browser address bar shows <http://sig.caceres.es/>. The website header includes the logo "SIG de Cáceres de la Luz" and "EXCMO. AYUNTAMIENTO DE CÁCERES". Navigation tabs are visible for "S.I.G. Cáceres", "Cartografía", "Planeamiento", and "Callejero". The main content area is titled "Buscar un inmueble del Plan Especial" and includes a search bar and a "Como funciona Visor" button. Below the search area is a cadastral map showing property boundaries and street names like "CALLE AMOR DE DIOS" and "CALLE FUENTE NUEVA". A sidebar on the left lists various menu items under "PLAN GENERAL" and "PLAN ESPECIAL". An inset window titled "Sistema de Información Geográfica, Excmo. A..." is overlaid on the map, showing a search result for "CALLE AMOR DE DIOS 1" in the "Nucleo Urbano: CÁCERES" area. This window displays a photograph of a white building with balconies.

Consulta en la web a inmuebles del Plan Especial

En 1995 el Ayto Cáceres apuesta por Creación del SIG de Cáceres.

## Inicios. Gestor de Cartografía año 1996

Vectorial Urbana 1/500. Término Municipal de Cáceres 1/10.000.

## 2000 Puesta en marcha del SIG del Plan Especial del Casco Histórico.

Mapas temáticos y acceso a la ficha de cada inmueble del ámbito.

## 2001 - 2002 Digitalización (Planos y Documentos) del PGOU de 1999

Equipo multidisciplinar.

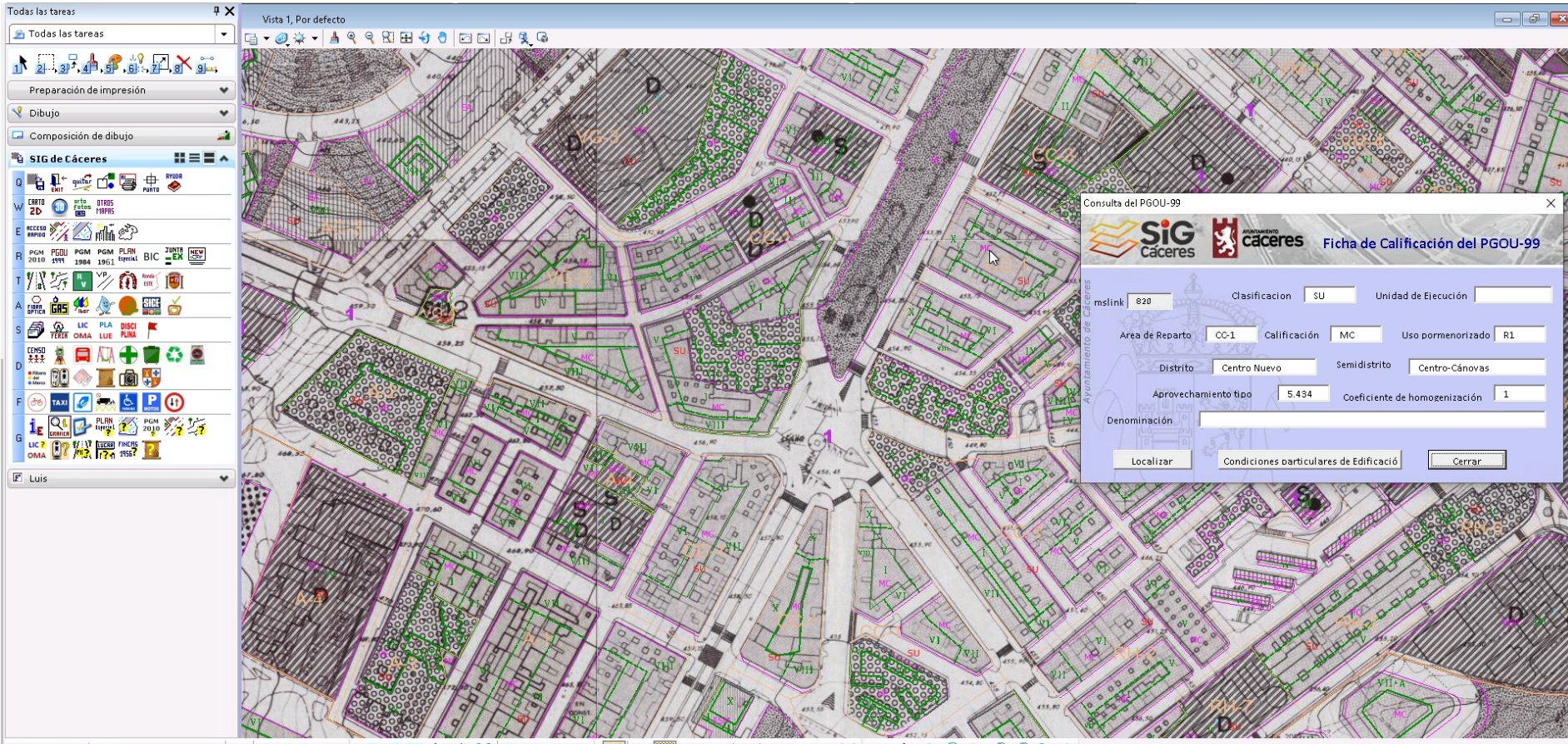
Vectorización de la serie de planos, tablas en Base de Datos y documentación PDF.

Consultas internas en el SIG y página web abierta para del ciudadano.

Visor , planos y documentos descargables. Planeamiento accesible.



# 2001-2002 P.G.O.U de Cáceres al SIG Municipal



Consulta del PGOU-99

**sig Cáceres** Ayuntamiento de Cáceres **Ficha de Calificación del PGOU-99**

mslink  Clasificación  Unidad de Ejecución

Área de Reparto  Calificación  Uso pormenorizado

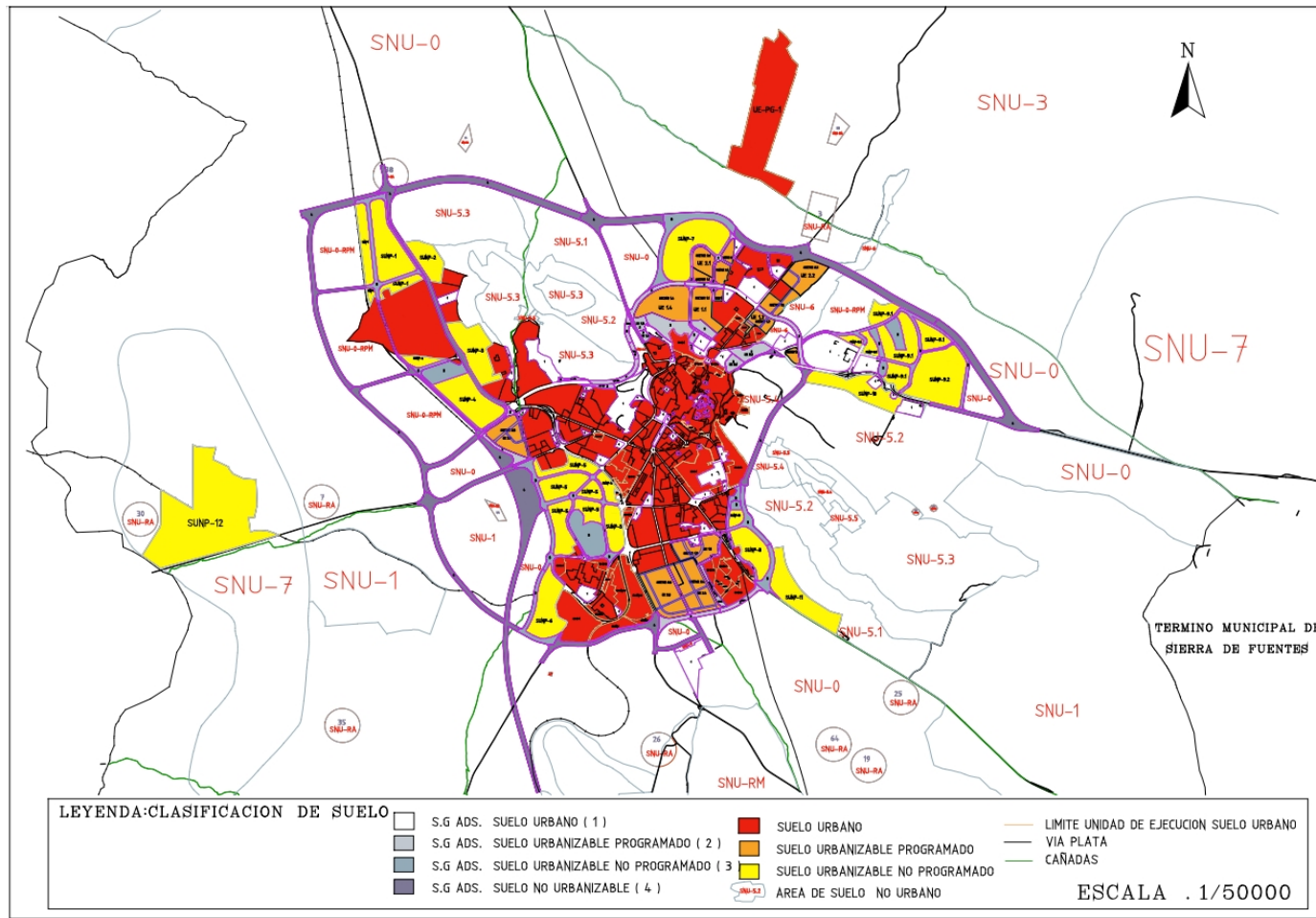
Districto  Semidistricto

Aprovechamiento tipo  Coeficiente de homogenización

Denominación

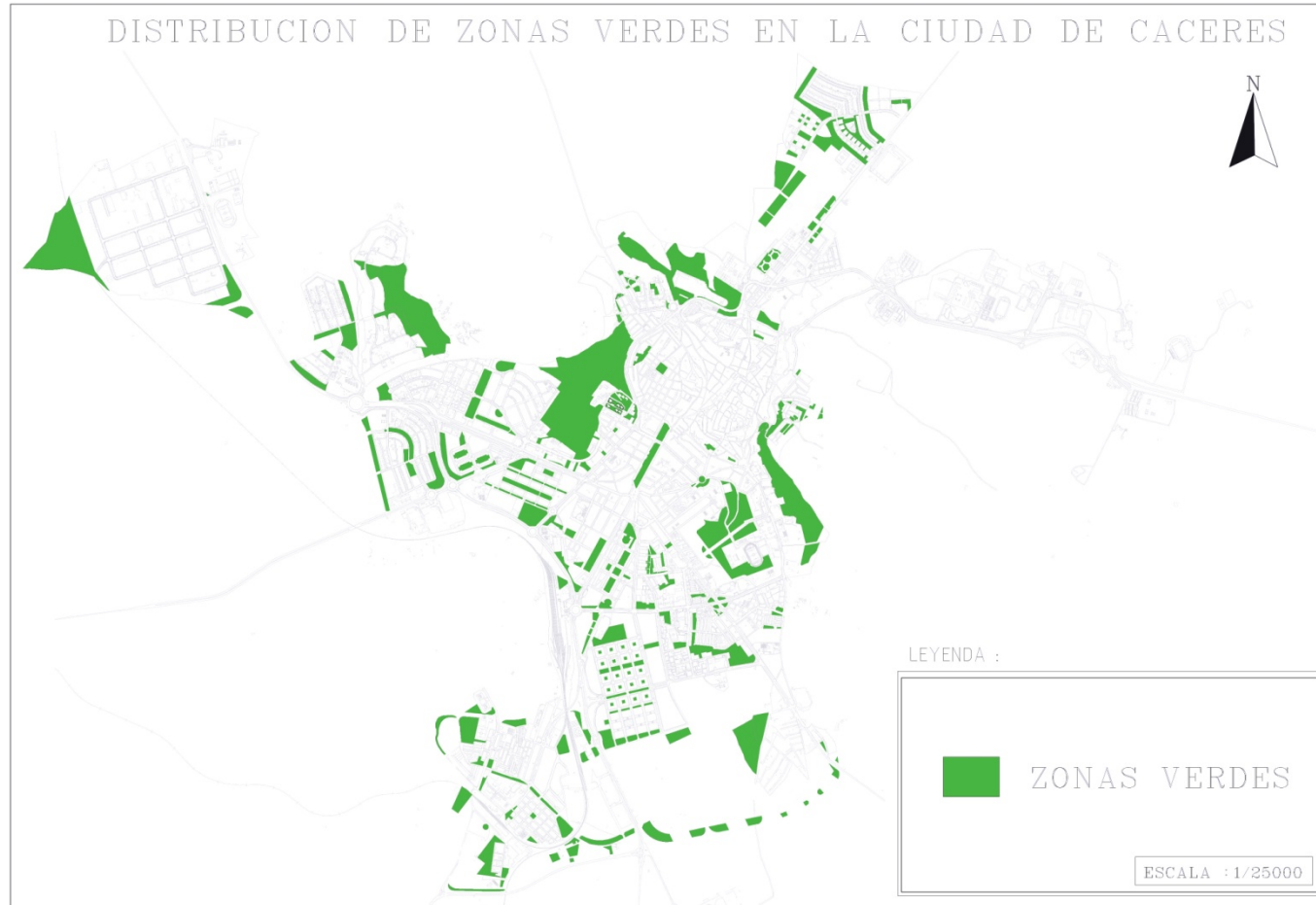
Resultado de la digitalización del P.G.O.U de 1999

# 2001-2002 P.G.O.U de Cáceres al SIG Municipal



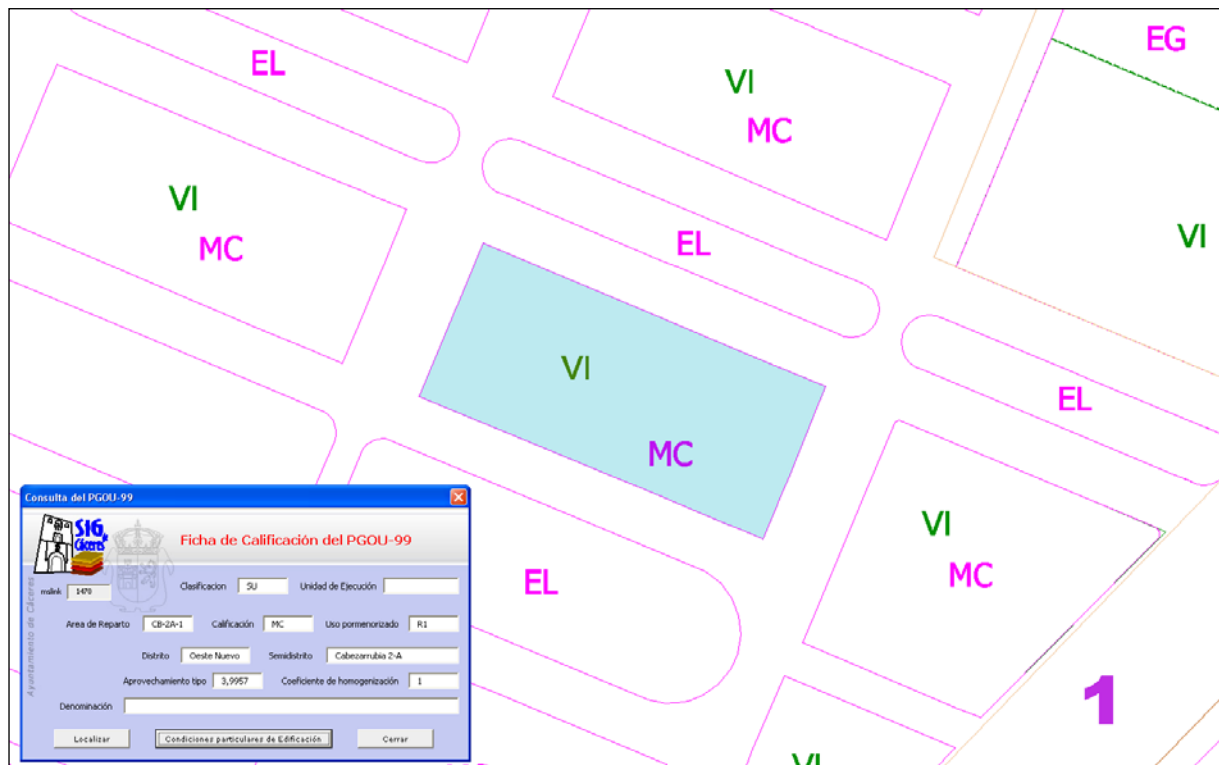
Clasificación del Suelo. Núcleo urbano e inmediaciones de Cáceres

# 2001-2002 P.G.O.U de Cáceres al SIG Municipal



Calificación. Zonas verdes del núcleo urbano de Cáceres

# 2001-2002 P.G.O.U de Cáceres al SIG Municipal



DISTRITO: OESTE NUEVO 11 SEMIDISTRITO: CABEZARRUBIA 2-A 1105	
ÁREA DE REPARTO: CB-2A-1 APROV. TIPO: 3,9957 UA/m <sup>2</sup>	SUBZONA: MC COEFICIENTE DE HOMOGENEIZACION: 1
CONDICIONES PARTICULARES DE USO USO: RESIDENCIAL TIPO 1	
CONDICIONES PARTICULARES DE LA EDIFICACION	
ALINEACIONES Exterior..... Interior.....	Según plano nº 6 No se define
CONDICIONES DE PARCELA	
Parcela mínima .....	Según plano y cuadro adjunto
Parcela máxima .....	Según plano y cuadro adjunto
Frente mínimo .....	Según plano y cuadro adjunto
Frente máximo .....	Según plano y cuadro adjunto
Diámetro círculo inscribible .....	Según plano y cuadro adjunto
DISPOSICION DE LA EDIFICACION	
Ocupación sótano.....	100%
Ocupación semisótano.....	100%
Ocupación planta baja.....	80%
Ocupación plantas altas .....	80%
RETRANQUEOS	
A la alineación vial.....	Permitidos
A linderos medianeros .....	Prohibidos
DISTANCIA ENTRE EDIFICACIONES No se define	
ALTURA DE LA EDIFICACION	
Máxima .....	Según plano nº 6
Mínima .....	No se define
EDIF. SOBRE ALTURA DE CORNISA Según Condiciones Generales de la Edificación	
EDIFICABILIDAD	
Máxima .....	Según cuadro adjunto
Mínima .....	No se define
PATIO AB. A FACHADA PRINCIPAL No se define	
CUERPOS SALIENTES	
S. Total en fachada.....	No se define
L. en fachada de cada planta.....	2/3 de la longitud de la fachada en cada tramo
Vuelo máximo .....	No se define
Cuerpos salientes cerrados .....	0,9m (c/ 11m) 1,10m (c/ 16m) 1,50m (c/ > 34m)
Miradores .....	0,9m (c/ 11m) 1,10m (c/ 16m) 1,50m (c/ > 34m)
Cuerpos salientes abiertos.....	0,9m (c/ 11m) 1,30m (c/ 16m) 1,50m (c/ > 34m)
OTRAS CONDICIONES	

Consultas en el SiG municipal al P.G.O.U DE 1999

**SIG de Cáceres**  
EXCMO. AYUNTAMIENTO DE CÁCERES

S.I.G. Cáceres Cartografía Planeamiento Callejero

Usuarios Activos: 6

### Plan General de Ordenación Urbana

**PLAN GENERAL**  
Consulta directa  
Consulta gráfica  
Desarrollos  
MapasTemáticos  
Documentación

**PLAN ESPECIAL**  
Buscar inmueble  
Consulta General  
MapasTemáticos  
Documentación

**P. ANTIGUOS**  
Plan G. 1961  
Plan G. 1984

El Plan General de Ordenación Urbana de la ciudad de Cáceres entra en vigor el 26 de marzo de 1999 (DOE nº73 de 9 de marzo de 1999). El documento aprobado inicialmente se compone de planos y normativa en formato papel. A finales de junio de 2002 se completa un ambicioso proyecto que tiene por objetivo la digitalización del PGOU.

En estas páginas se puede consultar la versión web del PGOU digitalizado. Está organizada en cuatro grandes áreas: las dos primeras permiten realizar consultas de planeamiento, bien de forma directa o bien de forma gráfica; la tercera se dedica a planos temáticos generados a partir del SIG municipal; finalmente, en el último área se muestra la documentación relacionada con el Plan en formato PDF.

Actualmente se incluye un nuevo apartado que recoge los desarrollos del PGOU donde consultar estudios de detalle, planes parciales y reclasificaciones.

**Información sobre la consulta**

Distrito: Centro Nuevo  
Área de Reparto: CC-1  
Uso Pomeronomizado: R1  
Semidistrito: Centro-Cánovas  
Calificación: MC

[Ver Condiciones Edificación](#)

**Área de reparto: CC-1 Calificación: MC**  
Seleccione los tipos de líneas que desea visualizar:

Planeamiento	Cartografía
<input checked="" type="checkbox"/> Áreas de Reparto	<input type="checkbox"/> Hidrografía
<input type="checkbox"/> Alineaciones y Alturas	<input type="checkbox"/> Vegetación
<input type="checkbox"/> Límites SLP	<input checked="" type="checkbox"/> Relieve
<input type="checkbox"/> Límites SUMP	<input type="checkbox"/> Infraestructuras
<input type="checkbox"/> Límites SNUJ	<input type="checkbox"/> Muro, Tapia
<input type="checkbox"/> Consultas Generales	<input type="checkbox"/> Toponimia
<input type="checkbox"/> MapasTemáticos	
<input type="checkbox"/> Sistemas Generales	
<input type="checkbox"/> Documentación	
<input type="checkbox"/> Unidades Ejecución	

[Vista como imagen](#) [Vista interactiva](#)

Lista pero con errores en la página.

Consulta en la web a las Áreas de Reparto con Calificación Manzana Cerrada

# 2010 Nuevo Plan General Digital

## NUEVO PLAN GENERAL

Integración directa al SIG. Bentley Map y Oracle.  
Conjunto de capas en archivo DGN con vínculos alfanuméricos en BD.  
Sólo acceso consulta actualización de planeamiento en el SIG.  
WEB municipal planos y documentación en PDF.

## PROPÓSITO

Publicar los planos, servicios WMS y documentación en visor abierto al público.  
Consultas en tiempo real y descarga directa.  
Visualizadores adaptados a diferentes plataformas.

## INCONVENIENTES

Transformar DGN a SHP ( cientos de capas, muchos elementos por capas, lento y laborioso)  
Pérdidas de información.

## SOLUCIÓN AÑO 2016

FEME Rápido y eficaz, REPETIBLE Transformación a distintos formatos SHP, GEOJSON , KMZ

# Hacerlo accesible...



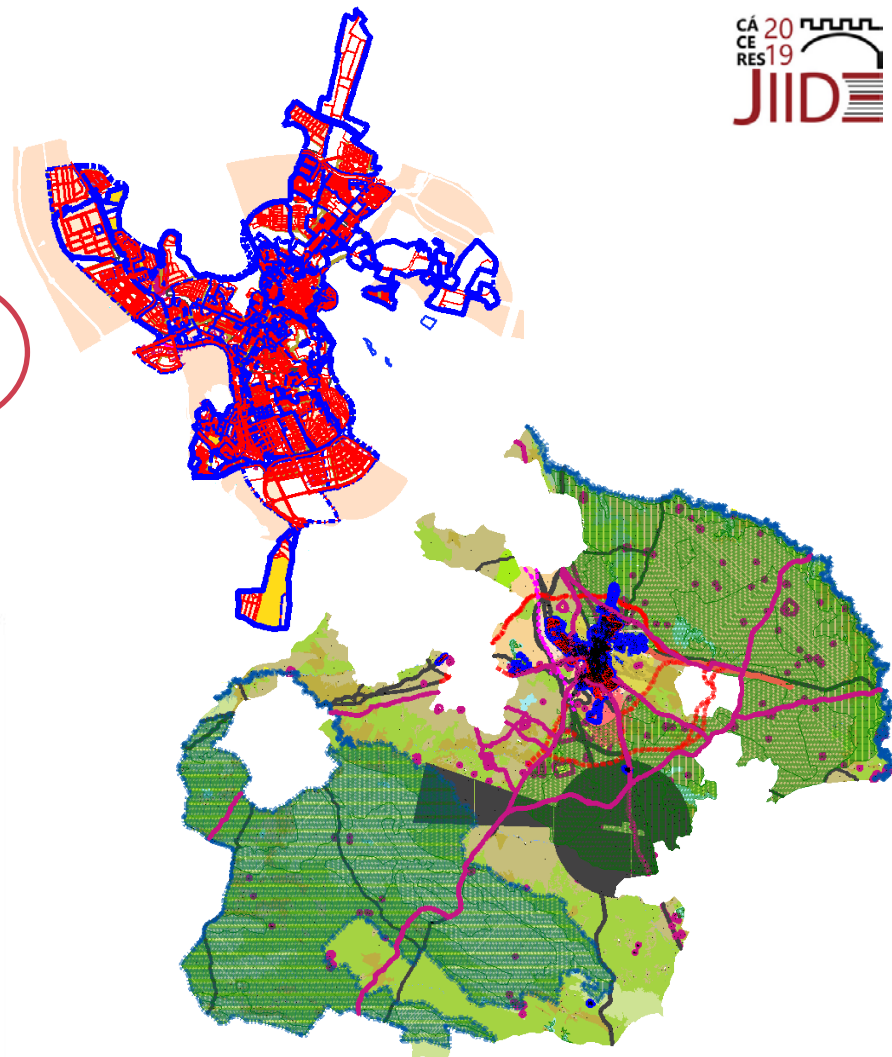
MSLNK	MAPID	CATEGORIA	AMBITO	DENOMINACION	TIPO_AFECCION	OBSERVACIONES	AREA	PERIME
331	90	SNU-P	EL	ZEPA-ZIR LLANOS D...	ESPACIOS NATURALES Y LUGARES ... ZONA 1		5327664...	55461
332	90	SNU-P	EL	ZEPA-ZIR LLANOS D...	ESPACIOS NATURALES Y LUGARES ... ZONA 1		2632573...	22774
333	90	SNU-P	EL	ZEPA-ZIR LLANOS D...	ESPACIOS NATURALES Y LUGARES ... ZONA 2		1303503...	2593

MSLNK	MAPID	CLASIFICACION	CATEGORIA	AMBITO	DENOMINACION	AREA	PERIMETRO	OBSERVACIONES	URL
337	32	90	SU			5541.31	301.86		https://sis.caceres.es/Doc

MSLNK	MAPID	CATEGORIA	CLASIFICACION	PROPOSTO	ALTURA	TITULARIDAD	AMBITO	ACCION	AREA_REPARTO	UNIDAD	ACTUACION	APROV_MEDIO	CAT
3196	90	SUB	D	-1		S.1.08	AR.1	UAS	1.08				0,35
3197	90	SUB	D	-1		S.1.08	AR.1	UAS	1.08				0,35
3198	90	SUB	D	-1		S.1.08	AR.1	UAS	1.08				0,35
3206	90	SUB	R	-1		S.1.10	AR.1	UAS	1.10				0,35
3207	90	SUB-SG	VG	-1		S.1.10	VG-S.	AR.1	UAS	1.10			0,35
3208	90	SUB-SG	VG	-1		S.1.10	VG-S.	AR.1	UAS	1.10			0,35
3211	90	SUB	R	-1		S.1.12	AR.1	UAS	1.12				0,35
3214	90	SUB-SG	VG	-1		ADSC	VG.1-01	AR.1					0,35
3215	90	SUB-SG	VG	-1		ADSC	VG.1-01	AR.1					0,35
3087	90	SUB-SG	EG	-1		S.4.03	QG-S.	AR.4			UAS	4.03	0,495
3088	90	SUB-SG	FC	0		S.4.03					UAS	4.03	
3089	90	SUB-SG	FC	0		S.4.03					UAS	4.03	
3091	90	SUB	T	-1		S.4.03		AR.4			UAS	4.03	0,495
3092	90	SUB	T	-1		S.4.03		AR.4			UAS	4.03	0,495
3093	90	SUB	T	-1		S.4.03		AR.4			UAS	4.03	0,495
3094	90	SUB-SG	BJ	0		ADSC							
3099	90	SUB	VP	0		ADSC							
3104	90	SUB-SG	VG	-1		ADSC	VG.4-01	AR.4					0,495
3106	90	SUB-SG	VG	-1		ADSC	VG.4-01	AR.4					0,495
3107	90	SUB-SG	VG	-1		ADSC	VG.4-03	AR.4					0,495
3109	90	SUB-SG	EG	-1		ADSC	EG.4-02	AR.4					0,495
3114	90	SUB-SG	EG	-1		S.3.02	EG-S.	AR.3			UAS	3.02	0,158
3116	90	SUB-SG	EG	-1		S.3.02	EG-S.	AR.3			UAS	3.02	0,158
3117	90	SUB-SG	EG	-1		S.3.02	EG-S.	AR.3			UAS	3.02	0,158
3118	90	SUB-SG	EG	-1		S.3.02	EG-S.	AR.3			UAS	3.02	0,158
3218	90	SUB-SG	EG	-1		ADSC	EG.4-01	AR.4					0,495
2903	90	SUB	R	-1,4		UZI	3						
2905	90	SUB	R	-1,4		UZI	3						
2906	90	SUB	R	-1,4		UZI	3						



# 2010 Plan General Digital

## NUEVO PLAN GENERAL

Integración directa al SIG. Bentley Map y Oracle.  
Conjunto de capas en archivo DGN con vínculos alfanuméricos en BD.  
Sólo acceso consulta actualización de planeamiento en el SIG.  
WEB municipal planos y documentación en PDF.

## PROPÓSITO

Publicar los planos, servicios WMS y documentación en visor abierto al público.  
Consultas en tiempo real y descarga directa.  
Visualizadores adaptados a diferentes plataformas.

## INCONVENIENTES

Transformar DGN a SHP ( cientos de capas, muchos elementos por capas, lento y laborioso)  
Pérdidas de información.

## SOLUCIÓN AÑO 2016

FEME Rápido y eficaz, REPETIBLE Transformación a distintos formatos SHP, GEOJSON , KMZ



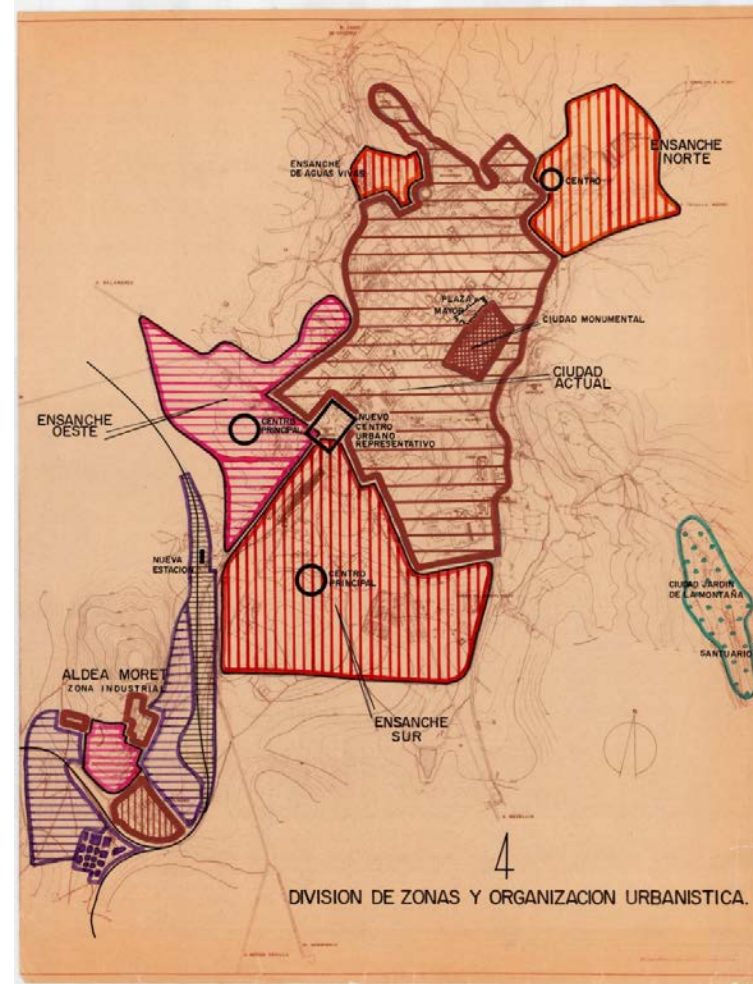
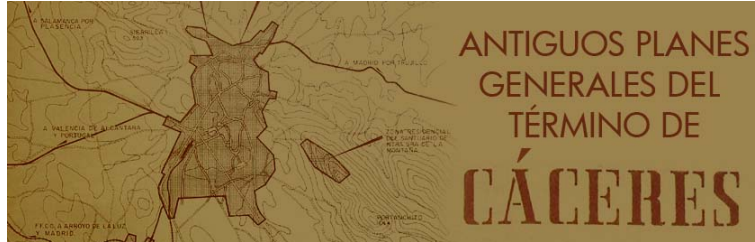
## DIGITALIZACIÓN DEL PLANEAMIENTO ANTIGUO

Escaneado documentación y planos.  
Georreferenciación sobre cartografía y ortofotos históricas.  
Bentley Descartes.

## CARGA EN EL SIG MUNICIPAL

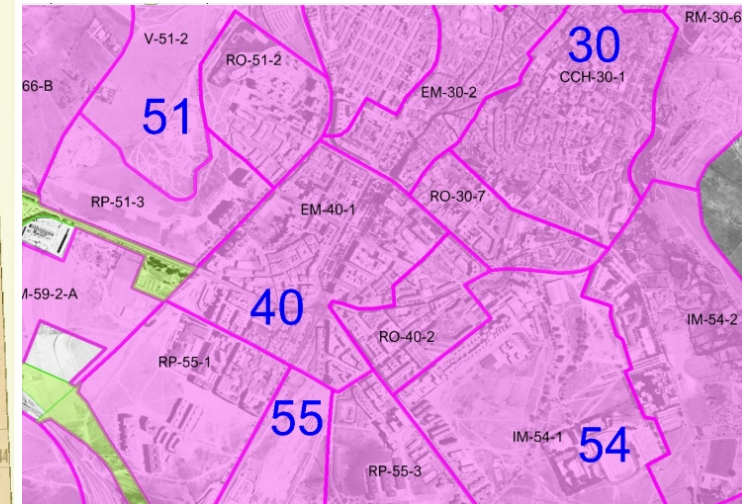
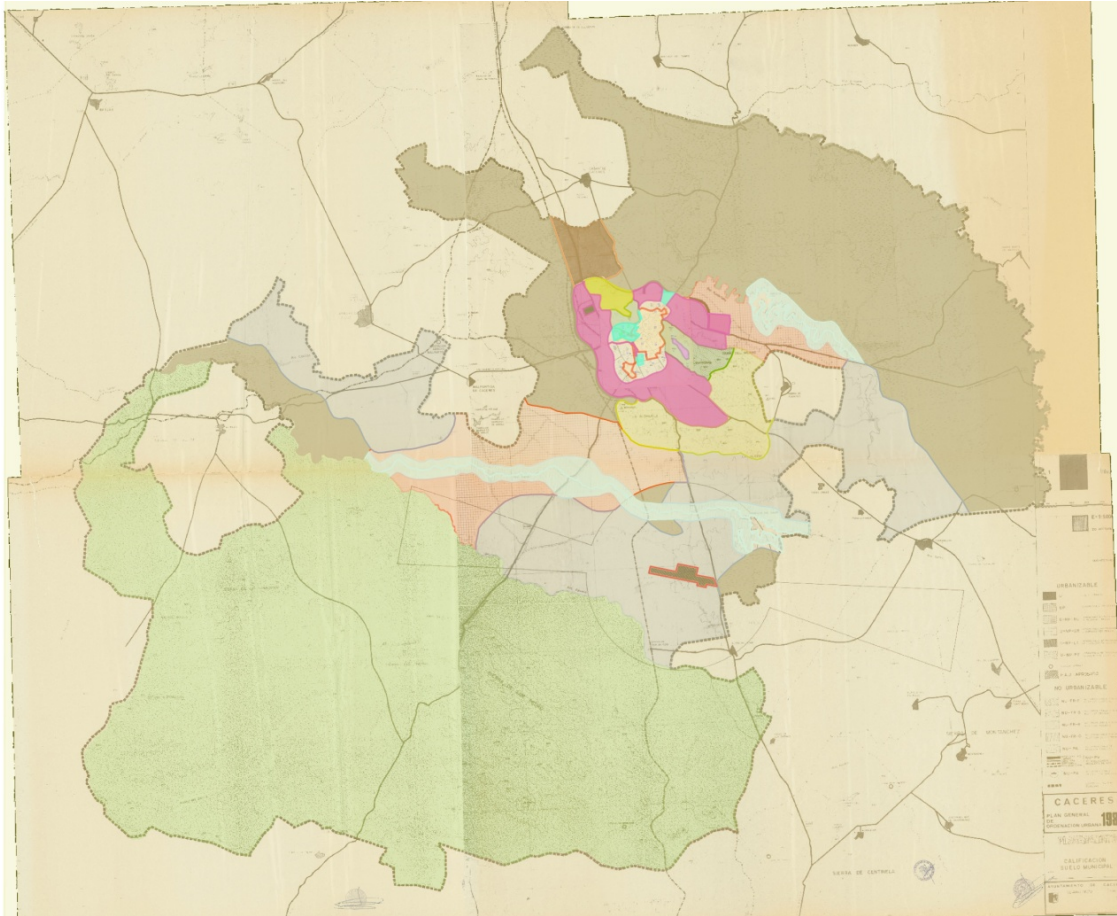
## VISUALIZADORES DE CADA PLAN GENERAL

# Plan General de Cáceres 1961



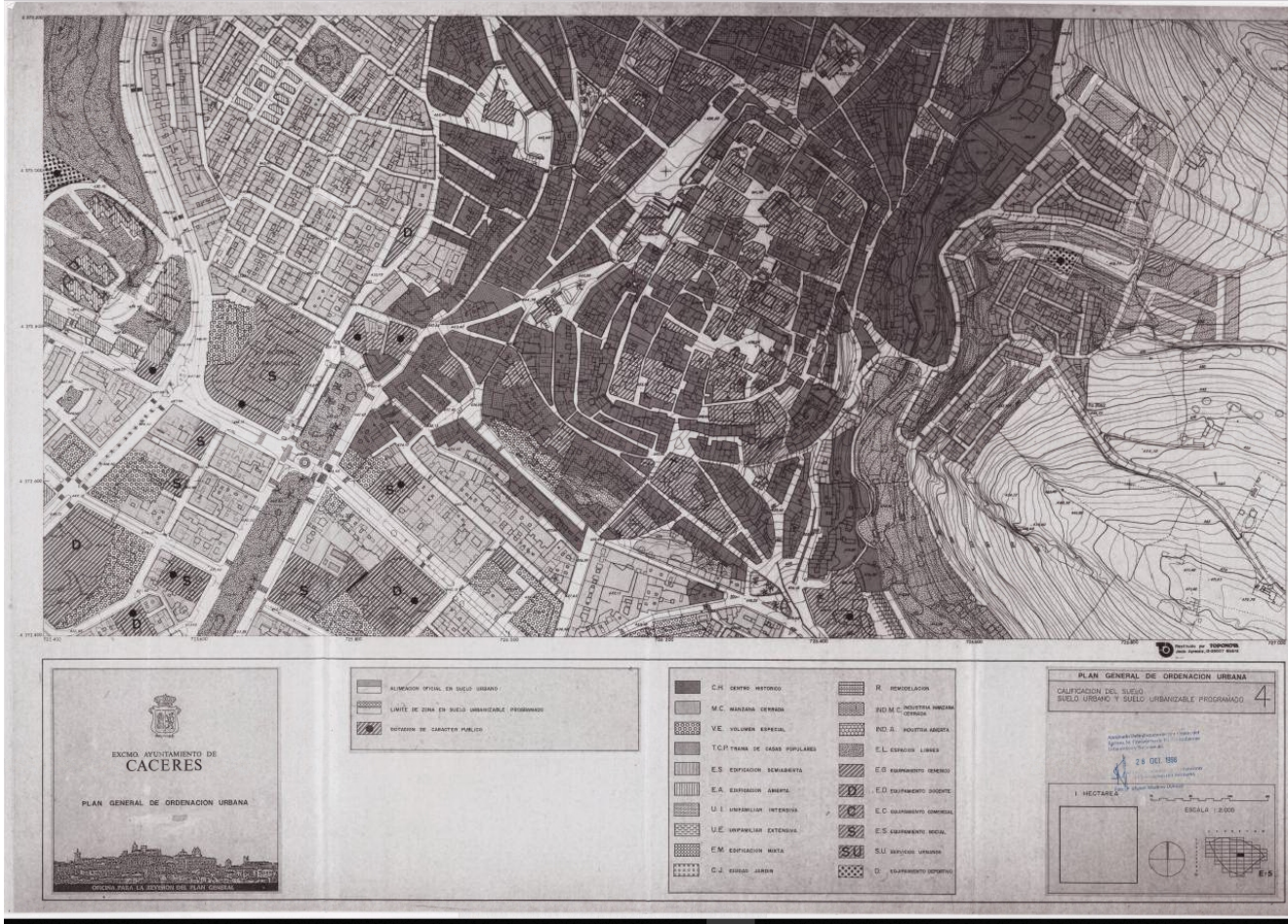
Aspecto de los documentos del Plan General de 1961

# Vectorización del Plan General de Cáceres 1984



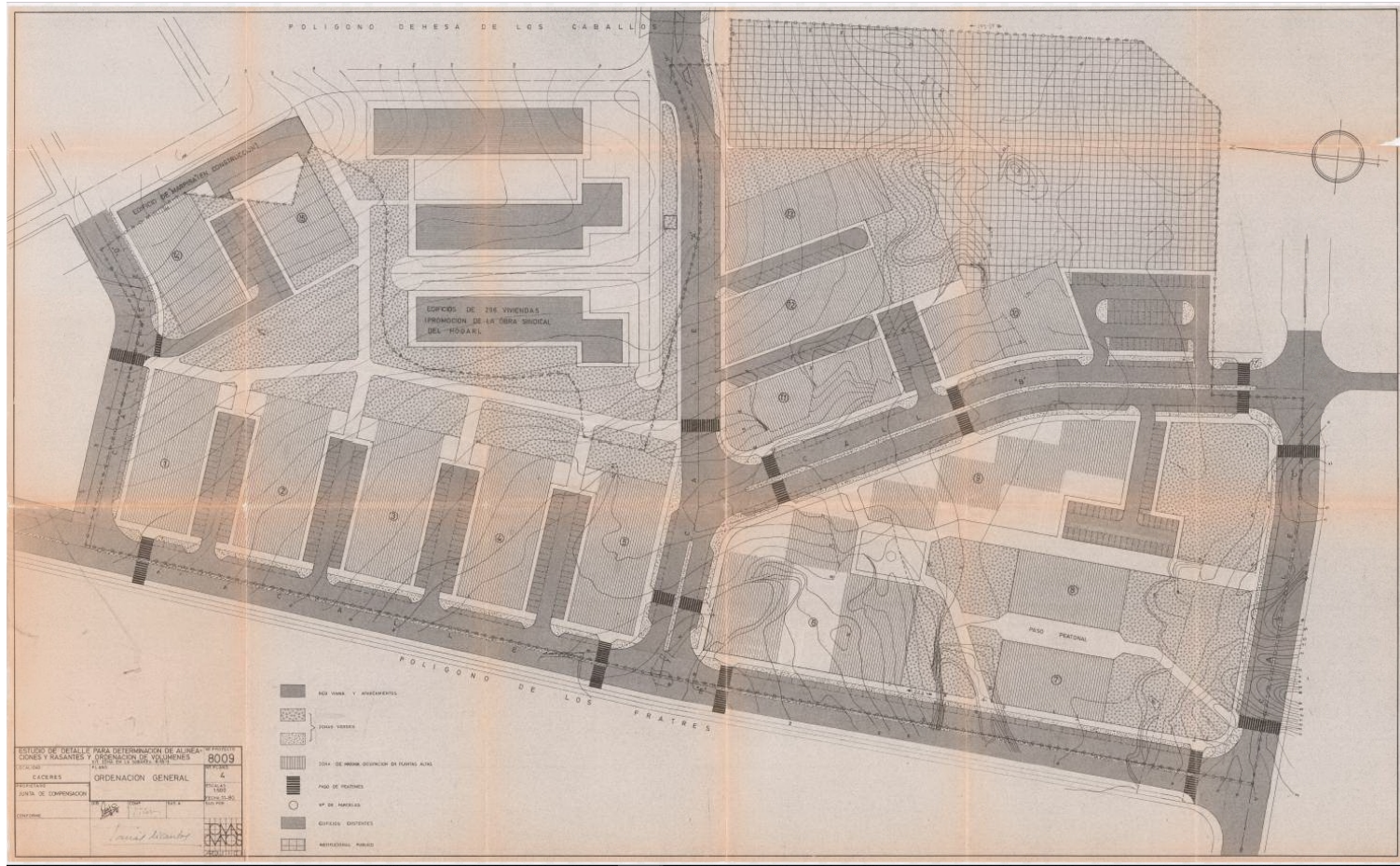
Digitalización y vectorización de clases de suelo y sectores

# Plan General de Cáceres 1999



Hoja en poliéster de la serie 4 a escala 1/2.000.

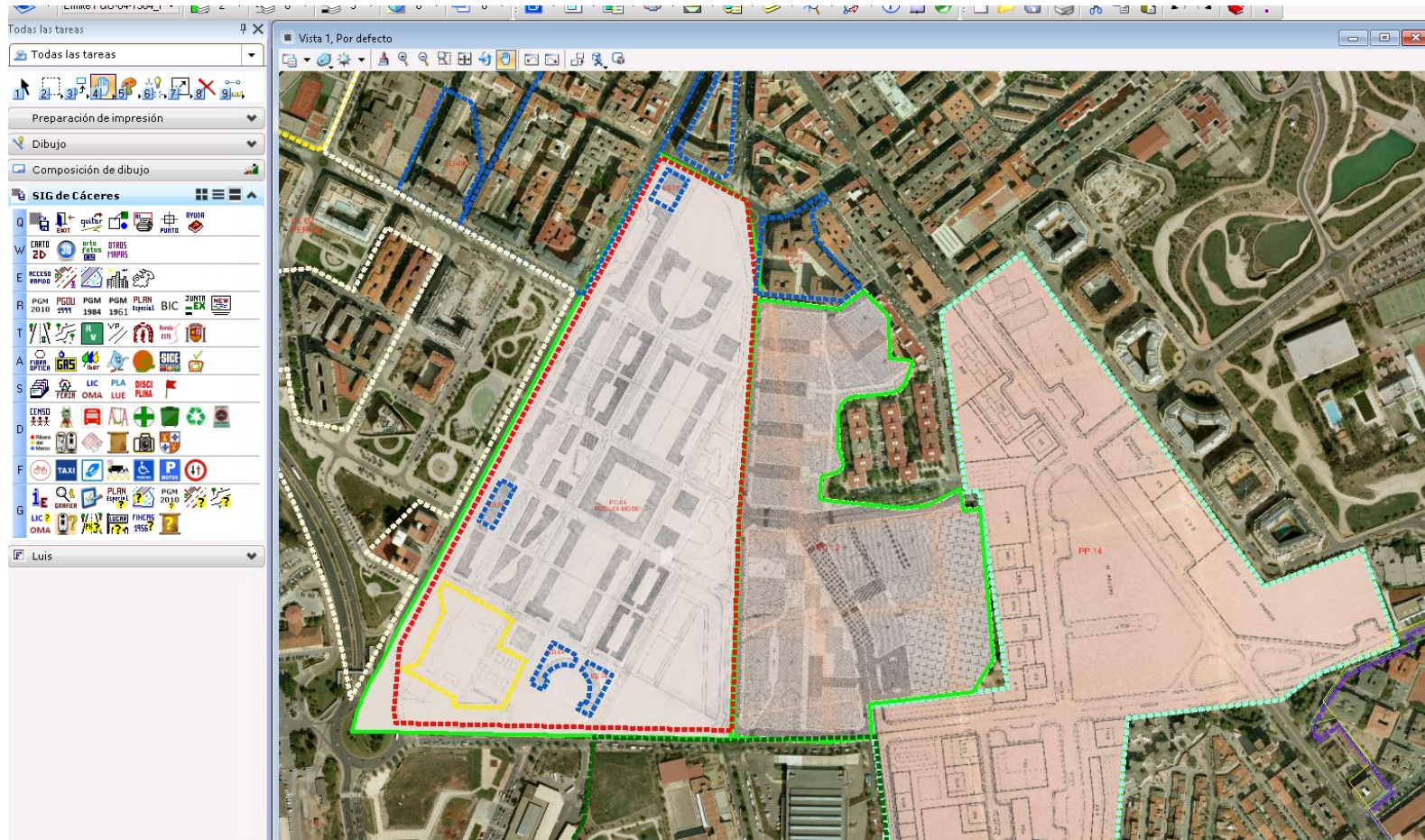
# Desarrollo y Gestión del Planeamiento



Proyecto de Compensación de Moctezuma. Gestión de PGM 1961

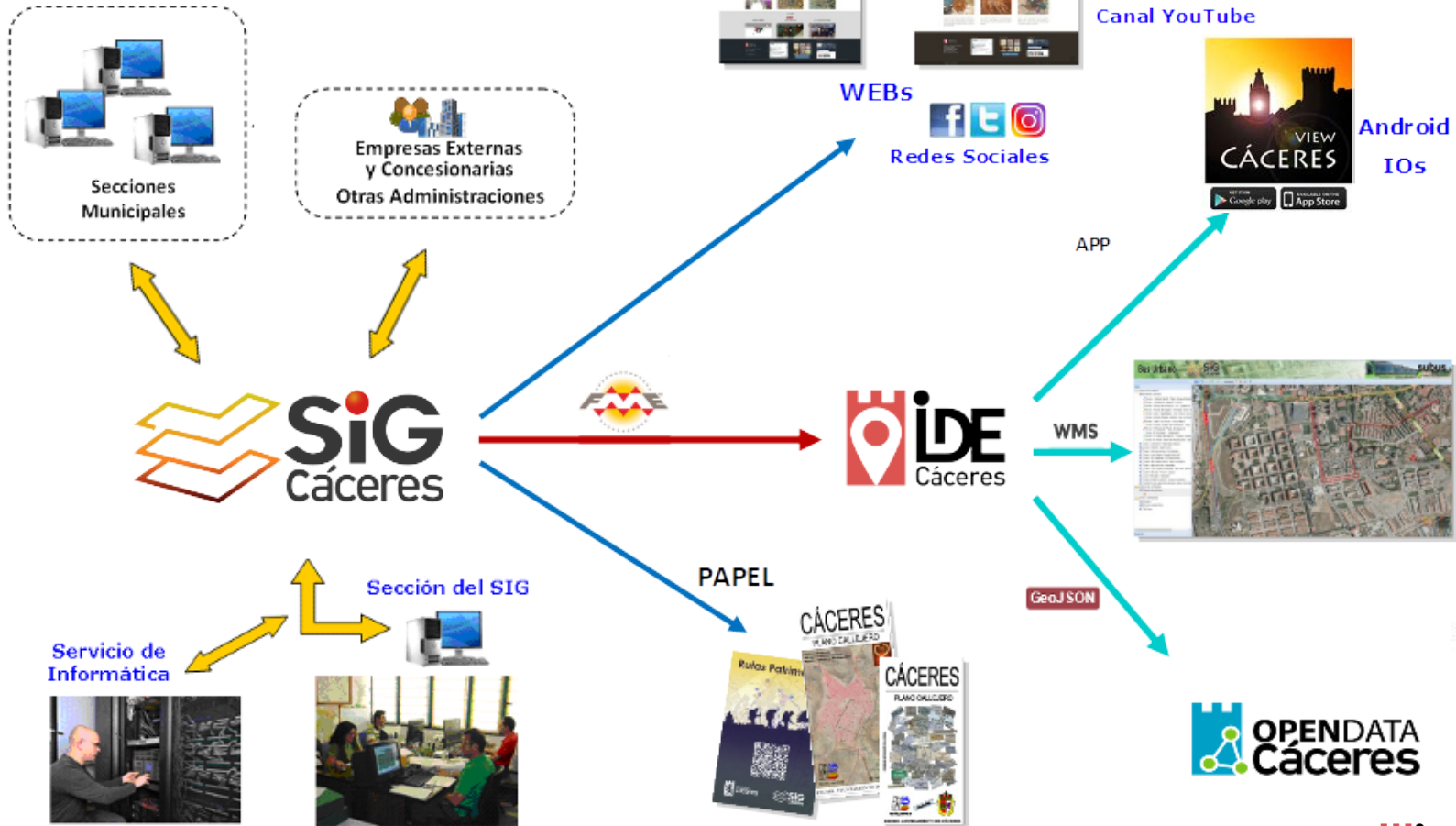


# Desarrollo y Gestión en el SIG Municipal

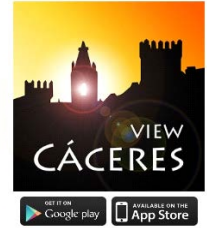


## Desarrollos de sectores en el SiG Municipal de Cáceres

# DEL SIG A LA IDE LOCAL



# Información del SIG al usuario







## DESCARGAS

En esta sección podrás encontrar todas las descargas de la Infraestructura de Datos Espaciales de Cáceres



## CATÁLOGO DE METADATOS

Se ponen a disposición de cualquier usuario el catálogo de metadatos y los enlaces a los distintos servicios WMS disponibles en la IDE de Cáceres.



## VISORES

Hemos recopilado una serie de visores en 2D y en 3D con los que visualizar todo lo que la ciudad de Cáceres ofrece, desde el callejero a líneas de autobús o nuestras rutas verdes o gastronómicas.



## APPS

Enlaces a las distintas aplicaciones móviles de tipo "smartphone" que se ofrecen desde la IDE de Cáceres.

# CATALOGO DE METADATOS

Planeamiento

Ordenado por popularidad 1 - 20 en 24

<p>Categorías</p> <p><b>Plan General de Ordenación urbana 1961</b></p> <p>Plan General de Ordenación urbana 1961. Completo</p> <p>SIG de Cáceres. EXCMO. Ayuntamiento de Cáceres</p>	<p>Categorías</p> <p><b>Plan General de Ordenación Urbana 1985</b></p> <p>Plan General de Ordenación Urbana 1985. Completo</p> <p>SIG de Cáceres. EXCMO. Ayuntamiento de Cáceres</p>	<p>Categorías</p> <p><b>Límite del Plan Especial</b></p> <p>Límite del Plan Especial de Protección y Rehabilitación del Patrimonio Arquitectónico de Cáceres (PEPRPA), que coincide con el límite de la Zona de Amortiguamiento (Buffer Zone) correspondiente a la zona declarada Patrimonio de la Humanidad por la UNESCO. Se dispone de las siguientes capas de Información (WMS): Límite PE según PGM ...</p> <p>SIG de Cáceres. EXCMO. Ayuntamiento de Cáceres</p>
<p>Categorías</p> <p><b>Plan General Municipal 2010</b></p> <p>Plan General Municipal año 2010. Completo</p> <p>SIG de Cáceres. EXCMO. Ayuntamiento de Cáceres</p>	<p>Categorías</p> <p><b>Suelo Urbano NO Consolidado</b></p> <p>Suelo Urbano NO Consolidado. Plan General Municipal 2010</p> <p>SIG de Cáceres. EXCMO. Ayuntamiento de Cáceres</p>	<p>Categorías</p> <p><b>Plan Especial</b></p> <p>Plan Especial de Protección y Rehabilitación del Patrimonio Arquitectónico de Cáceres (PEPRPA)</p> <p>SIG de Cáceres. EXCMO. Ayuntamiento de Cáceres</p>
<p>Categorías</p> <p><b>Suelo Urbano Consolidado</b></p> <p>Suelo Urbano Consolidado. Plan General Municipal 2010</p> <p>SIG de Cáceres. EXCMO. Ayuntamiento de Cáceres</p>	<p>Categorías</p> <p><b>Suelo NO Urbanizable</b></p> <p>Suelo NO Urbanizable. Plan General Municipal 2010</p> <p>SIG de Cáceres. EXCMO. Ayuntamiento de Cáceres</p>	<p>Categorías</p> <p><b>Cáceres Medieval s.XIV al s.XV</b></p> <p>Cáceres en la época Medieval (s.XIV y Nueva)</p> <p>SIG de Cáceres. EXCMO. Ayuntamiento de Cáceres</p>

backToHome < Anterior Siguiente >

## Plan General Municipal 2010

Plan General Municipal año 2010. Completo

Terminado

### Descargas y enlaces

Descarga PDF	Abrir enlace
<a href="http://sig.caceres.es/planeamiento/plan-general-municipal-de-caceres-2010/">http://sig.caceres.es/planeamiento/plan-general-municipal-de-caceres-2010/</a>	
Visor simplificado	Abrir enlace
<a href="http://sig.caceres.es/pgm-2010/">http://sig.caceres.es/pgm-2010/</a>	
Visor completo	Abrir enlace
<a href="http://sig.caceres.es/visores/PGM_Caceres_2010/">http://sig.caceres.es/visores/PGM_Caceres_2010/</a>	
APP Android	Abrir enlace
<a href="https://play.google.com/store/apps/details?id=es.igsoftware.caceresviewandroid&amp;hl=es">https://play.google.com/store/apps/details?id=es.igsoftware.caceresviewandroid&amp;hl=es</a>	
APP IOS	Abrir enlace
<a href="https://itunes.apple.com/es/app/caceres-view/id1202640256?i=en&amp;mt=8">https://itunes.apple.com/es/app/caceres-view/id1202640256?i=en&amp;mt=8</a>	
WMS	Abrir enlace
<a href="https://ide.caceres.es/geoserver/PGM2010/wms?request=GetCapabilities&amp;service=WMS">https://ide.caceres.es/geoserver/PGM2010/wms?request=GetCapabilities&amp;service=WMS</a>	
PGM2010	Añadir al mapa
El conjunto de datos está publicado en el servicio (WMS) disponible en <a href="https://ide.caceres.es/geoserver/PGM2010/wms?request=GetCapabilities&amp;service=WMS">https://ide.caceres.es/geoserver/PGM2010/wms?request=GetCapabilities&amp;service=WMS</a> con nombre de capa PGM2010.	
Suelo Urbano Consolidado	Añadir al mapa
El conjunto de datos está publicado en el servicio (WMS) disponible en <a href="https://ide.caceres.es/geoserver/PGM2010/wms?request=GetCapabilities&amp;service=WMS">https://ide.caceres.es/geoserver/PGM2010/wms?request=GetCapabilities&amp;service=WMS</a> con nombre de capa Suelo Urbano Consolidado.	

### Visión de Conjunto



large\_thumbnail

### Extensión espacial



### Extensión temporal

Fecha de creación  
2017-02-14

### Proporcionado por



Actualizado:  
hace un mes

### Compartir en redes sociales



### Puntuación



Volver a la búsqueda

## Plan Director de la Muralla de Cáceres

Plan Director de la Muralla de Cáceres. Completo

Terminado

### Descargas y enlaces

Descarga PDF	Abrir enlace
<a href="http://sig.caceres.es/pdmuralla/">http://sig.caceres.es/pdmuralla/</a>	
Visor completo	Abrir enlace
<a href="http://sig.caceres.es/visores/PD_Muralla_Caceres/">http://sig.caceres.es/visores/PD_Muralla_Caceres/</a>	
WMS	Abrir enlace
<a href="https://ide.caceres.es/geoserver/PD_MURALLA/wms?request=GetCapabilities&amp;service=WMS">https://ide.caceres.es/geoserver/PD_MURALLA/wms?request=GetCapabilities&amp;service=WMS</a>	
Muralla_definitiva	Añadir al mapa
El conjunto de datos está publicado en el servicio (WMS) disponible en <a href="https://ide.caceres.es/geoserver/PD_MURALLA/wms?request=GetCapabilities&amp;service=WMS">https://ide.caceres.es/geoserver/PD_MURALLA/wms?request=GetCapabilities&amp;service=WMS</a> con nombre de capa Muralla_definitiva.	
Entorno_lejano_del_BIC_Muralla	Añadir al mapa
El conjunto de datos está publicado en el servicio (WMS) disponible en <a href="https://ide.caceres.es/geoserver/PD_MURALLA/wms?request=GetCapabilities&amp;service=WMS">https://ide.caceres.es/geoserver/PD_MURALLA/wms?request=GetCapabilities&amp;service=WMS</a> con nombre de capa Entorno_lejano_del_BIC_Muralla.	

### Visión de Conjunto



large\_thumbnail

### Extensión espacial



### Extensión temporal

Fecha de creación  
2017-03-09

## DESCARGAS

### CARTOGRAFÍA



### ORTOFOTOS



### BARRIOS Y DISTRITOS



### CALLEJERO-TOPONIMIA



### PLANEAMIENTO



### SERVICIOS



### MOVILIDAD



### RUTAS



### PATRIMONIO



### ARCHIVO HISTÓRICO



## Planeamiento

PGM 2010



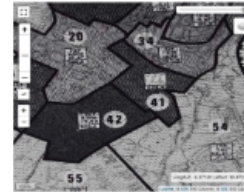
PGM 1999



PGM 1985



PI 1975



PGM 1961



PLANEAMIENTO



CRONOLOGÍA



COMPARADOR



CÁCERES DESDE S.XIX

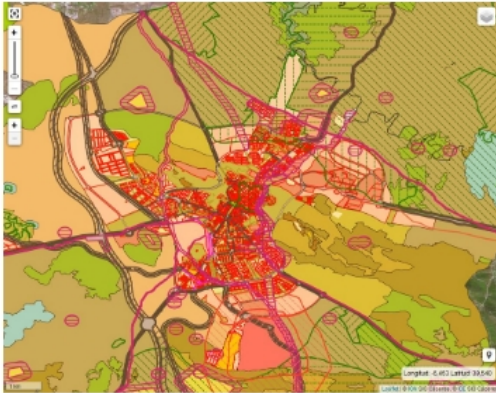


CÁCERES EN EL TIEMPO



## Visores PGM 2010 Actualizados a 10/09/2018

### VISOR SIMPLIFICADO



(Adaptado para Móviles)

### VISOR COMPLETO



(Adaptado para PC)

### APP



Cáceres View (Plan General 2010)

\*La información proporcionada no es vinculante a efectos administrativos.  
La veracidad y actualización de los datos ofrecidos deberá ser contrastada en el Ayuntamiento.

# PLAN GENERAL DE 1961

sig.caceres.es/serweb/PGM1961/

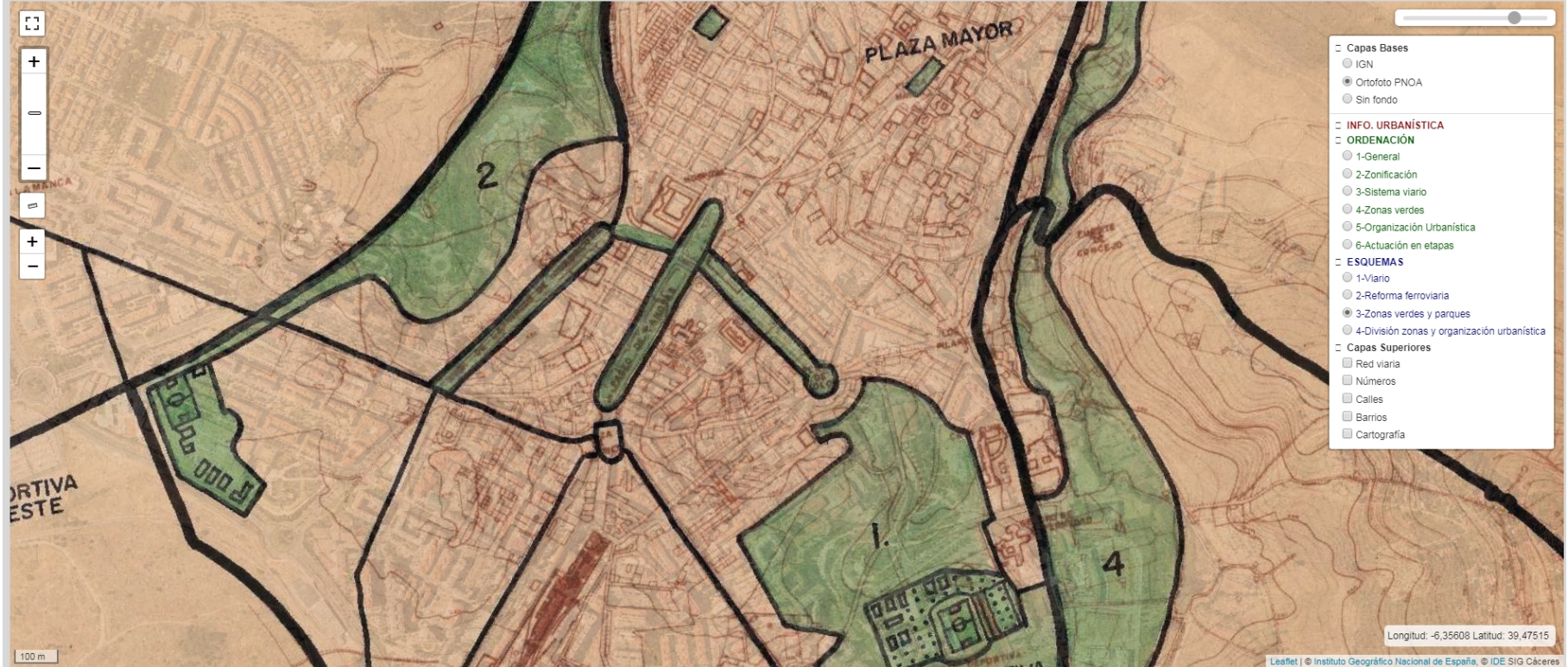


PGOU 1961

ENSANCHE OESTE

CENTRO PRINCIPAL

NUOVO CENTRO URBANO REPRESENTATIVO



# PLANOS INFORMACIÓN DE 1975

sig.caceres.es/serweb/PGM1975/



PLANOS DE INFORMACIÓN 1975



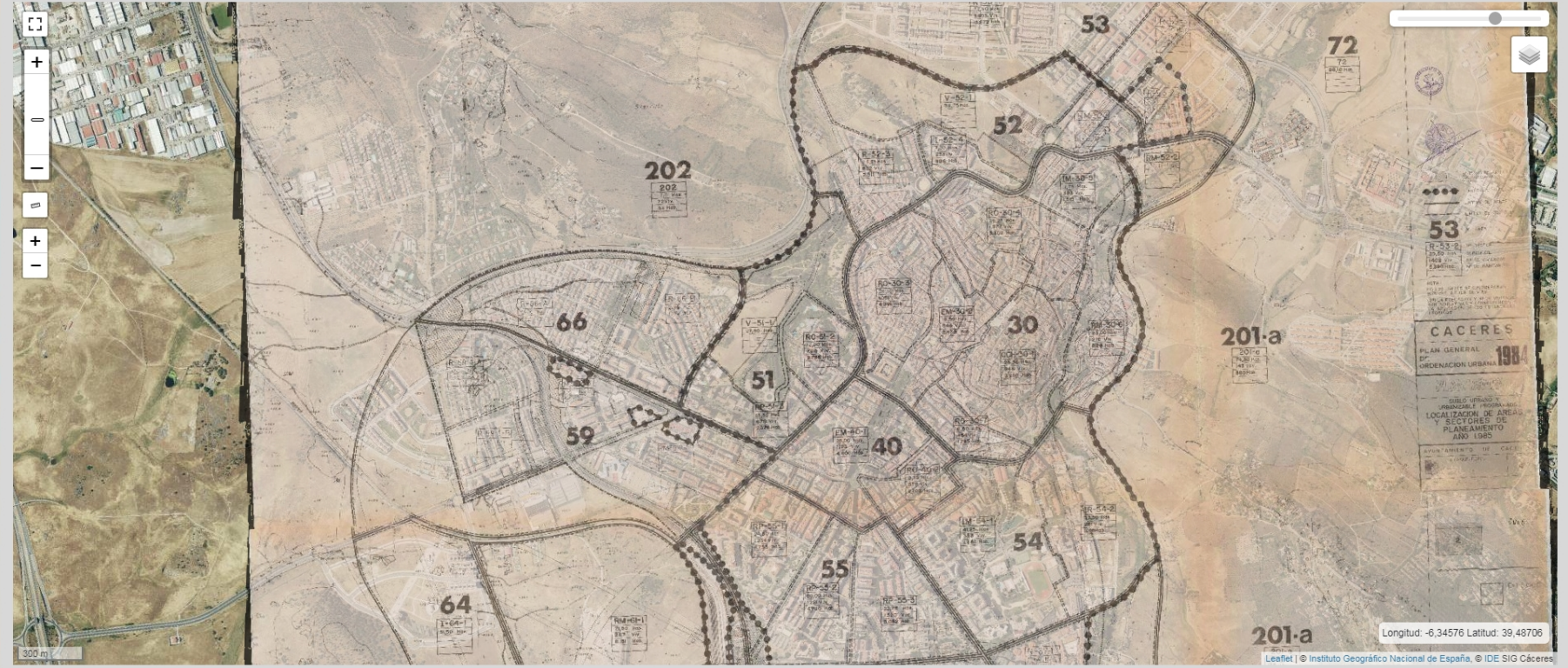


# PLAN GENERAL DE 1984

sig.caceres.es/serweb/PGM1985/





PGOU 1985



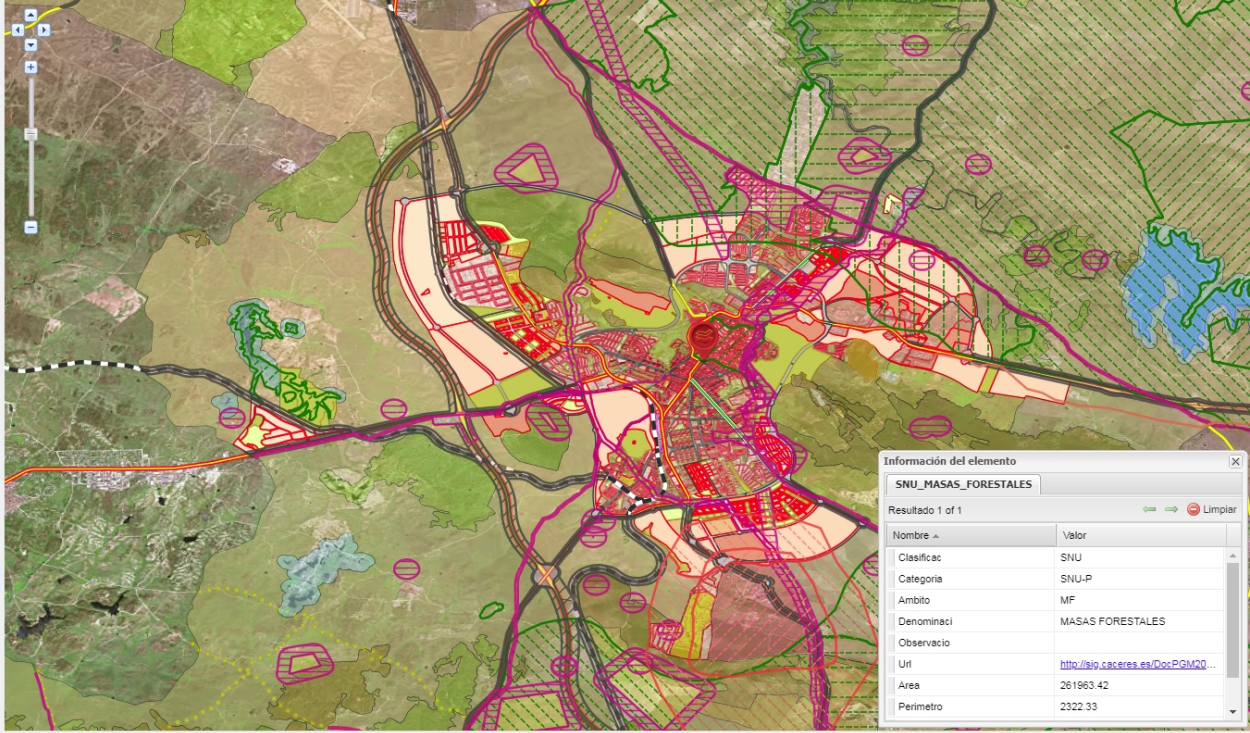
# PLANEAMIENTO VIGENTE

sig.caceres.es/visores/PGM\_Caceres\_2010/



## PLAN GENERAL MUNICIPAL

1 : 68124



**Capas**

- SU-Suelo Urbano
- SUC-Suelo Urbano Consolidado
- SUNC-Suelo Urbano NO Consolidado
- SUB-Suelo Urbanizable
- SNU-Suelo NO Urbanizable
- AFECCIONES
- OTRAS CAPAS
- PGM RESUMIDO
  - Suelo Urbano Consolidado
  - Suelo Urbano NO Consolidado
  - Suelo Urbanizable
  - Suelo NO Urbanizable
  - LIC
  - ZEPA
  - Afecciones
  - Alturas
  - Otras capas
  - Todo PGM 2010
- ORTOFOTOS
  - Ortofoto Actual (PNOA)
  - Ortofoto 2012 más detalle
  - Sin Fondo
- CALLEJERO - RED VIARIA
  - Trama Callejero
  - Calles
  - Ejes de Calles
  - Números de Gobierno
  - Toponimia Callejero
  - Toponimos
  - Red Vialia
  - Vías Pecuarías
- CARTOGRAFIAS
  - Cartografía Catastral

**Capas Activas**

- Marcador
- ALTURAS
- AFECCIONES
- ZEPA

**BÚSQUEDAS**

BÚSQUEDAS

CALLE Y NÚMERO


Calle:

Número:

Buscar

**Número de Registros encontrados 2**

AVDA DE ESPAÑA 13, CACERES



**Información del elemento**

SNU\_MASAS\_FORESTALES

Resultado 1 of 1

Nombre	Valor
Clasificac	SNU
Categoría	SNU-P
Ambito	MF
Denominaci	MASAS FORESTALES
Observacio	
Url	<a href="http://sig.caceres.es/Doc/PGM20...">http://sig.caceres.es/Doc/PGM20...</a>
Area	261963.42
Perimetro	2322.33

**DOCUMENTACIÓN**

Legenda

https://sig.caceres.es/visores/PGM\_Caceres\_2010/# EPSG:4326 X: -6.34702 Y: 39.47092



# VISOR COMPLETO DE PLANEAMIENTO

sig.caceres.es/visores/Planeamiento\_Caceres/

## PLANEAMIENTO

1 : 68124

**Capas**

- SU-Suelo Urbano
  - SUC-Suelo Urbano Consolidado
  - SUNC-Suelo Urbano NO Consolidado
- SUB-Suelo Urbanizable
  - SNU-Suelo NO Urbanizable
- AFECCIONES
- OTRAS CAPAS
- PGM 2010 RESUMIDO
  - Suelo Urbano Consolidado
  - Suelo Urbano NO Consolidado
  - Suelo Urbanizable
  - Suelo NO Urbanizable
  - LIC
  - ZEPA
  - Afecciones
  - Alturas
  - Otras capas
  - Todo PGM 2010
- PLAN ESPECIAL (PEPRPA)
  - Cartografía Base 1981
  - Límite de Plan Especial
  - Áreas de Intervención
  - Niveles de Protección
  - Ordenación
- P.G.O.U 1999
- PGM 1985
  - 1 Calificación del Suelo
  - 1 Calificación del Suelo año 1976
  - 2 Clasificación del Suelo
  - 3 Delimitación de Suelo Urbano
  - 4 Áreas y Sectores (SU Y SUP)
  - 5 Áreas y Sectores 2005 (SU Y SUP)

**Capas Activas**

- Marcador
- LIMITE\_PE
- AFECCIONES
- SUC

**BÚSQUEDAS**

BÚSQUEDAS

TOPONIMO

Categoría: Todas

Clase:

Denominación: princi

Buscar Borrar

**Número de Registros encontrados 10**

Deporte Estadio de Futbol Principe Felij

FICHA  
sig Cáceres  
GoolzQOm

DOCUMENTACIÓN  
Leyenda

EPSG:4326 X: -6.28036 Y: 39.52583

# PLANEAMIENTO DESARROLLO DE SECTORES

sig.caceres.es/visores/Planeamiento\_Caceres/

**sig Caceres** PLANEAMIENTO

1: 1064

**Capas**

- PLAN ESPECIAL (PEPPRA)
- P.G.O.U 1999
- PGM 1965
- Planos de Información 1975
- PGM 1961
- DESARROLLOS
  - AMBITOS PGM 1961
  - MOCTEZUMA
    - plano 2 Parcelas Aportadas Baricentros
    - plano 4 Ordenación General
- INFORMACION URBANISTICA
- ORDENACION
- ESQUEMAS
- ORTOFOTOS
  - Ortofoto Actual (PNOA)
  - Ortofoto 2012 más detalle
  - Ortofoto 2009
  - Ortofoto 2003 RUI

**Capas Activas**

- NUMEROS
- CALLES
- Mercador
- SUC

**BÚSQEDAS**

BÚSQEDAS

CALLE Y NUMERO

Calle: isabel

Numero:

Buscar

Número de Registros encontrados 3

AVDA ISABEL DE MOCTEZUMA, CAC

**FICHA SIG Caceres**

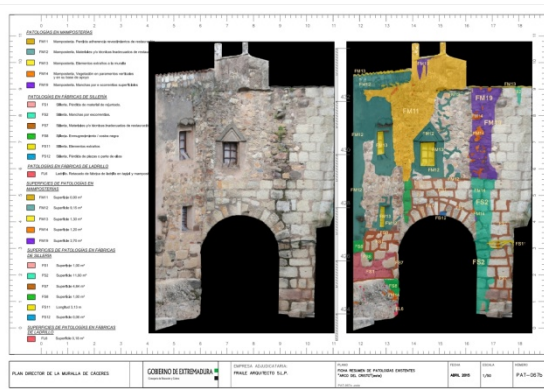
**GoolzQom**

**DOCUMENTACION**

Legenda

EPSG:4326 X: -6.37662 Y: 39.46469

# PLAN DIRECTOR DE LA MURALLA



sig.caceres.es/visores/PD\_Muralla\_Caceres/

## PLAN DIRECTOR DE LA MURALLA

Comunidad CiudadHistorica SIG Cáceres

1:2125

Capas

- ESTADO INICIAL
  - Carografía Base
  - Plano Ordenación PEPRACC
  - Muralla
- Enclaves
  - Tramos Muralla
- ACTUACIONES PREVISTAS
  - Todas las Actuaciones Previstas
  - Derribo Parcial
  - Derribo Total
  - Adquisición
  - Adquisición Simbólica
  - Excavación Arqueológica
  - Modificación Urbanística
  - Punto de Información
  - QR
  - Tramo Tante
- ACTUACIONES DEFINITIVAS
  - Todas las Actuaciones Definitivas
  - Lienzo Muralla
  - Lienzo Interior
  - Límite sin Muralla
  - Límite Muralla
  - Toda la Muralla
  - Teja árabe
  - Soporal
  - Restauración y Conservación
  - Restitución Tipológica

Capas Activas

- ✓ Marcador
- ✓ MURALLA
- ✓ TRAMOS
- ✓ ENCLAVES

Información del elemento

ENCLAVES

Resultado 1 of 1

Nombre	Valor
Numero	11
Nombre	Cristo
Url	sig.caceres.es/registro/5

BUSQUEDAS

BUSQUEDA POR CALLEJERO Y TOPONIMIA

TOPONIMIO

Categoría: Todas

Clase:

Denominación: Cristo

Buscar Borrar

Numero de Registros encontrados 5

Arco del Cristo

FICHA SIG Cáceres GoolzQom

DOCUMENTACIÓN

Legenda

EPSG:4326 X: -6.36646 Y: 39.47546



# APP CÁCERES VIEW



Disponible para IOS y Android



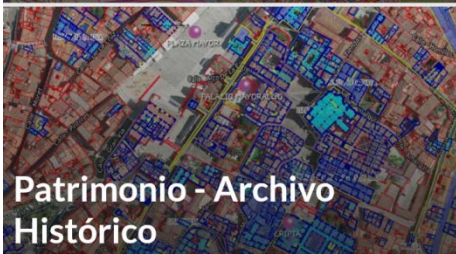
Potencial Solar



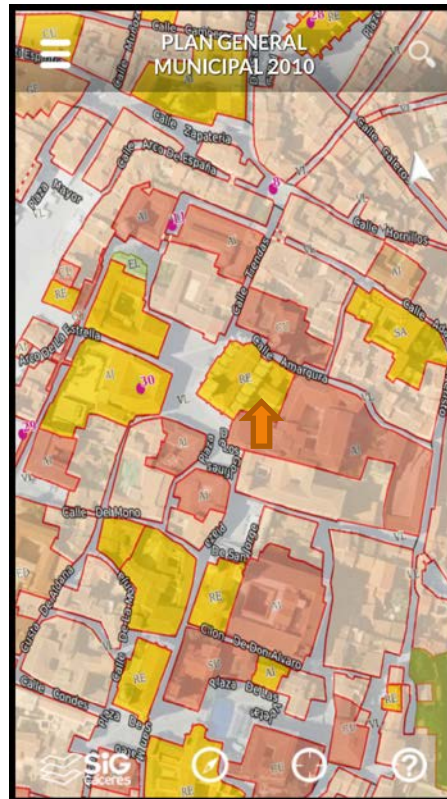
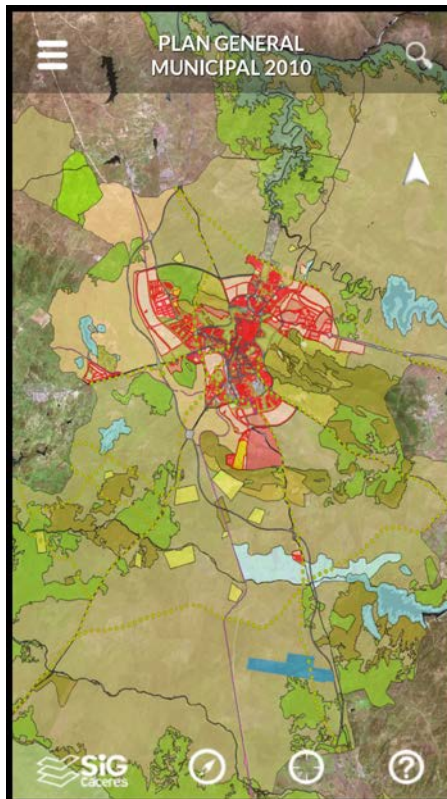
Movilidad Urbana



Plan General Municipal 2010



Patrimonio - Archivo Histórico



ANTERIOR	Suelo Urbano Consolidado	SIGUIENTE
CATEGORIA	SUC	
AMBITO	API 23.01	
NORMA	RE	
CALIFICACI	RE	
ACCION		
AREA_REPAR		
ALTURA		
URL_AMBITO	<a href="http://sig.caceres.es/DocPGM2010/PDF/API/API_23-01.PDF">http://sig.caceres.es/DocPGM2010/PDF/API/API_23-01.PDF</a>	
URL_USO	<a href="http://sig.caceres.es/DocPGM2010/PDF/USOS/DOTACIONAL/EQUIPAMIENTO/RELIGIOSO.PDF">http://sig.caceres.es/DocPGM2010/PDF/USOS/DOTACIONAL/EQUIPAMIENTO/RELIGIOSO.PDF</a>	
URL_GESTIO		
URL_CATALO		
UNIDAD_ACT		
APROV_MEDI		
CATALOGO_N		
OBSERVACIO		
TITULARIDA	Pv	
PROYECTOS		





**Obrigado pela sua atenção**  
**Gracias por su atención**