

sitmun

# Herramienta de gestión territorial municipal

**JIIDE 2019**

Cáceres, 23/10/2019

Marta Codinachs  
Diputació de Barcelona  
sitmun@diba.cat



# SITMUN en cifras...



14	años de vida
9	nodos supralocales en red (ES, FR)

## Y en nodo Diputació de Barcelona...

9	módulos para edición data sets
22	otras aplicaciones
733	capas de información almacenadas y disponibles
288	entes locales usándolo (prov. 311 mun. 80% < 20.000 hab.)
1.364	usuarios registrados (extranet administración local)
11.793.594	accesos a los geoservicios web (2018)

# SITMUN en acción...



# 1. Actualización de direcciones postales, competencia LOCAL



REAL DECRETO 2612/1996: Actualizar → LISIGE, RISP: Publicar → USAR:  
Intersección con Catastro, Padrón habitantes, Planificación viviendas, etc.

### Actualización

**Continguts**

**Cartografia**

Arbre Capes dinàmiques

Revisió adreces (DIBA)

- CAE1M - Carrers sense nom
- CAE1M - Carrers sense codi INE
- CPE1M - Parcel·les sense adreça
- CPE1M - Parcel·les agrícoles sense adreça
- CPE1M - Parcel·les en ruïnes sense adreça
- CAE1M - Portals a revisar
- CAE1M - Portals duplicats

### Publicación

[sitmun.diba.cat/opendata/INSPIRE/AD](http://sitmun.diba.cat/opendata/INSPIRE/AD)

- [SPA DB AD INSPIRE 08001 25831.zip](#)
- [SPA DB AD INSPIRE 08001 4258.zip](#)
- [SPA DB AD INSPIRE 08002 25831.zip](#)
- [SPA DB AD INSPIRE 08002 4258.zip](#)

**INTERSECCIÓN gráfica: Direcciones ↔ Catastro**

COORD_X	COORD_Y	AJ_NOMVIA	AJ_PORTAL	INE_CODVIA	INE_TIPVIA	INE_NOMVIA	MUN_INE	MUN_DGC	CAD_CODVIA	CAD_NOMVIA	CAD_NUMERO	CAD_REFCAD
440288.55	4639685.67	Molí del Gener		270	.	MOLÍ DEL GENER	08246	08246	170	MS MOLÍ DEL GENER	2	000101500DG43G
440491.59	4638849.13	Montserrat	12	230	C	MONTSERRAT	08246	08246	227	CL MONTSERRAT	12	0690806DG4309S

**AYUNTAMIENTO** | **CATASTRO**

## 2. DUPROCIM - Documento Único Protección Civil Municipal



**DECRETO 155/2014, 25 noviembre: establece el contenido mínimo para la elaboración y homologación de los planes de protección civil municipales**

**Continguts**

**Cartografia**

Arbre Capes dinàmiques

**Protecció civil (DUPROCIM)**

- i DPE1M - Elements protecció civil (excepte vulnerables) (punts)
- i DPE1M - Elements vulnerables (punts)
- i DPE1M - Elements protecció civil (línies)
- i DPE1M - Elements protecció civil (àrees)
- i OGCWMS - Subestacions
- i OGCWMS - Instal·lacions
- i Etiloductes (Gencat)
- i Oleoductes (Gencat)
- i Gasoductes (Gencat)
- RT00 - Territorial bàsica
- RT01 - Pandèmies
- RT02 - Transport de
- RT03 - Onada de calor
- RT04 - Concentració
- RT05 - Fort onatge
- RE01 - Químic (PLASE)
- RE02 - Incendi forestal
- RE03 - Inundacions (I)
- RE04 - Químic en el t
- RE05 - Nevades (NEU)
- RE06 - Allaus (ALLAU)
- RE07 - Aeronàutic (A)
- RE08 - Contamin. acc
- RE09 - Sísmic (SISMIC)
- RE10 - Radiològic (RA)

**Edició d'un element**

Correu-e

Sistema d'avis (diferent al telèfon)  
Telefonic / Presencial

Nivell vulnerabilitat

Ocupació

Tipus d'ocupació  
2a Residència

Persones per rang d'edat

Necessitats especials

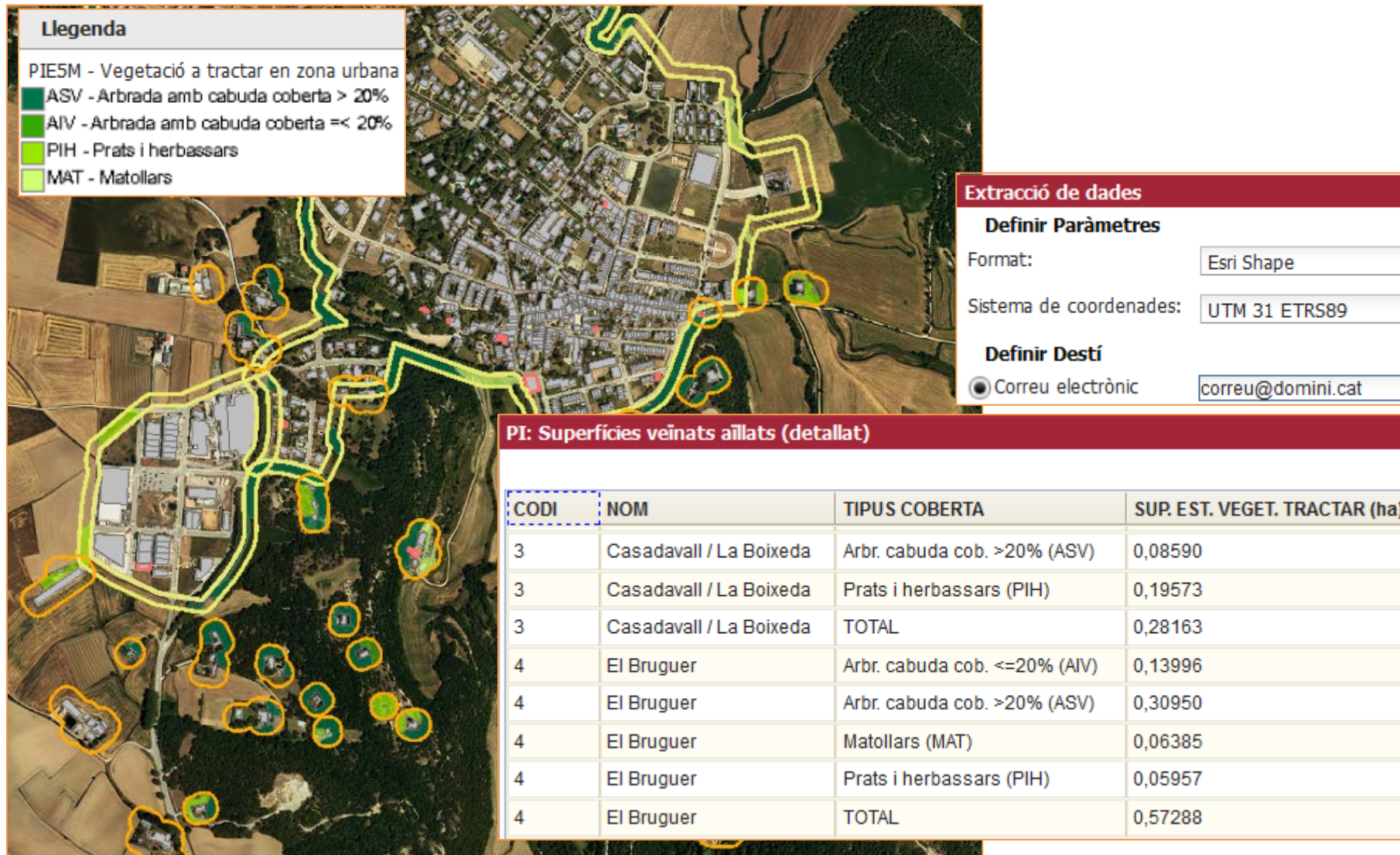
Mitjans propis d'evacuació

Maquinària en cas d'emergència

### 3. Delimitación urbanizaciones, núcleos, edificios, instalaciones



LEY 5/2003, 22 abril: franja exterior de protección de mínimo 25 m alrededor de urbanizaciones, núcleos de población, edificaciones e instalaciones en terreno forestal



# 4. Indicadores sobre servicios prestados



LEY 27/2013, 27 diciembre, racionalización y sostenibilidad de la Administración Local (LRSAL): aportamos máxima info. para el cálculo y planificación de costes



# 5. Gestión de la edificabilidad: planeado vs ejecutado



DECRETO LEGISLATIVO 1/2010, 3 agosto que regula el urbanismo: ordenación, transformación, conservación y control del uso del suelo

**Informació**

**PUE1M - Alçada reguladora (polígons)**

CODI AJUNTAMENT	PB+1P
DESCRIPCIÓ AJUNTAMENT	Planta baixa més una planta pis
CODI DGU	2P
DESCRIPCIÓ DGU	Planta baixa i una planta pis
ALÇADA (m)	7,5
NORMATIVA	

**CPE1M - Parts d'Edificis**

REF. CADASTRAL	0209310DG5
ID. PAIS-PRODUCTOR-TEMA	ES.SDGC.BU
NUM. PLANTES SOBRE EL SÒL	2
NUM. PLANTES SOTA TERRA	0
ALÇADA SOTA TERRA	0
UNITAT MESURA	m
ALÇADA	
DATA ALTA	26/09/2006 9:00:00

**POUM**

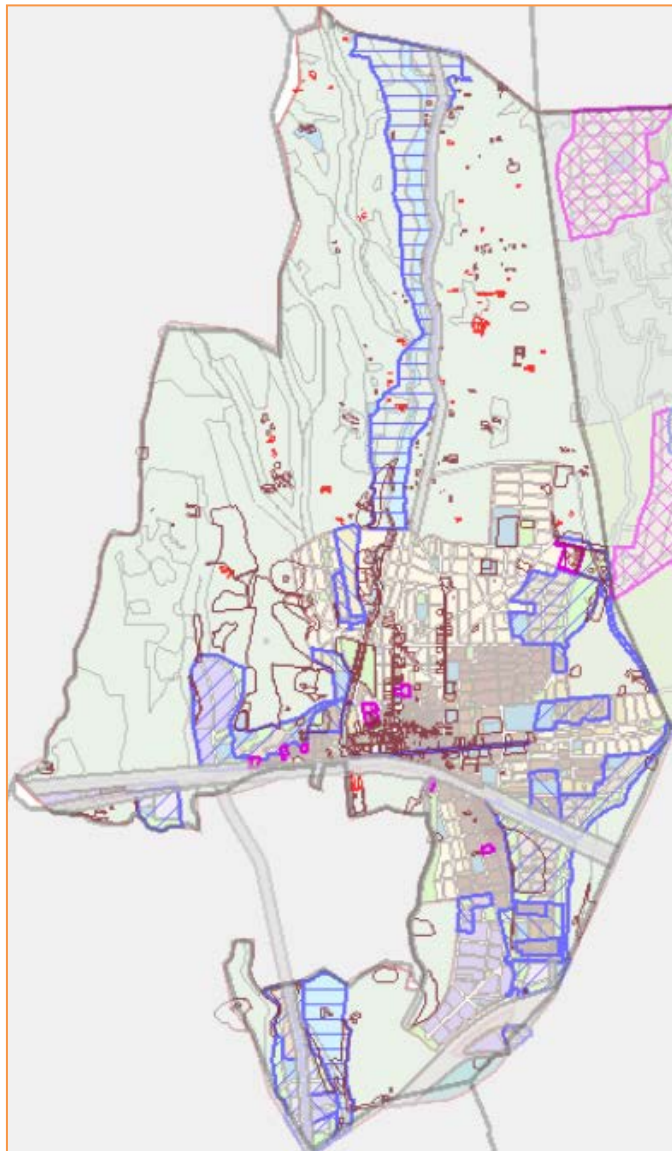
**CATASTRO**



# 6. Planes de ordenación urbanística en WMS: nodos locales



Ley 13/2015, 24 junio: los ayuntamientos dan acceso al planeamiento urbanístico a los Registradores mediante servicio mapas web, georreferenciados y metadatados



**Diputació Barcelona** #DibaOberta

LA DIPUTACIÓ DE BARCELONA ▾ TEMAS ▾ MUNICIPI ▾

**IDE Barcelona**  
Infraestructura de Dades Espacials  
de la província de Barcelona

Presentació | Agenda | Publicacions

## Geoservicios Web Map Service (WMS)

Planeamiento urbanístico municipal a escala 1:1.000

<http://sitmun.diba.cat/wms/servlet/PUE1M>

[GetCapabilities](#)

## Catálogo de Metadatos

PU08046 - PLANEJAMENT URBANÍSTIC 1:1000

Resum	Cartografia del planejament urbanístic municipal a
Paraules clau	província, municipi, Barcelona, planejament, urba
Esquema	iso19139
Extensió	2.33137 41.61809 2.37573 41.67688

[Pàgina de Metadades](#)

**Ajuntament de Cardedeu**

**Geoportal**

- Què és una IDE?
- Visors de mapes
- Geoserveis OGC**
- Metadades
- Tutorials i manuals
- Normativa
- Documents
- Descàrrega d'informació geogràfica
- Enllaços
- Contacte

**Geos...**  
Un geose...  
Permet a... producte...  
Per a la g... estàndar...  
Trobareu...  
**IDEBarc...**  
**Geoser...**  
Carto...  
[http://...  
GetCa...](http://...)  
Carto...  
[http://...  
GetCa...](http://...)  
Carto...  
[http://...  
GetCa...](http://...)

# Conclusión: la plataforma SITMUN...

**Aprovecha la capacidad proceso masivo centralizado para dar servicio a muchos entes**

**Ayuda a gestionar y planificar el territorio con información y herramientas**

**Facilita cumplimiento normativas sobre info. geográfica como INSPIRE y muchas otras**

**Abierta a administraciones supramunicipales interesadas, red europea [www.sitmun.org](http://www.sitmun.org)**



 gracias!



[sitmun@diba.cat](mailto:sitmun@diba.cat)   
[idebarcelona.diba.cat](mailto:idebarcelona.diba.cat)   
[@idebarcelona](https://twitter.com/idebarcelona)   
[www.sitmun.org](http://www.sitmun.org) 

