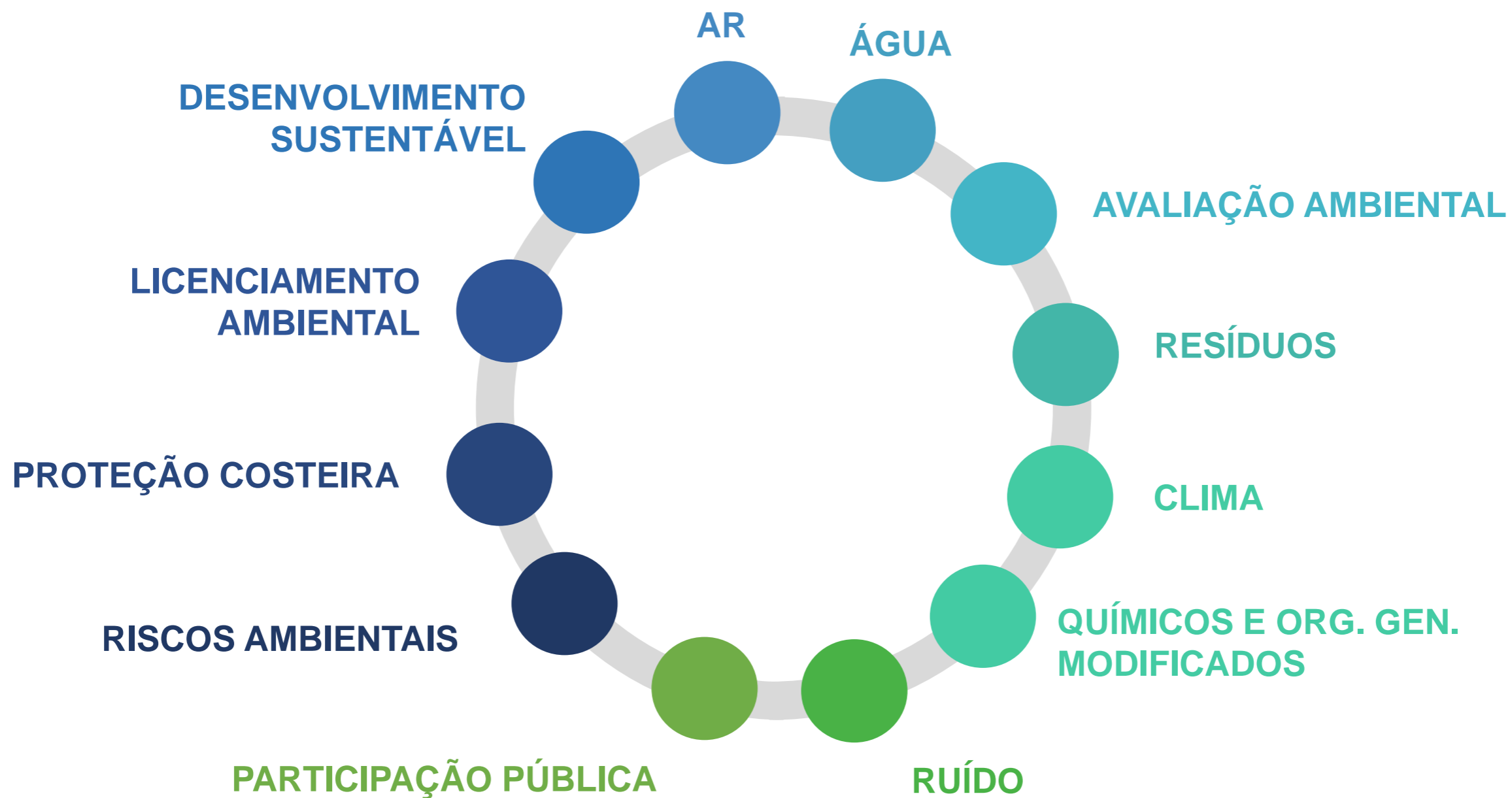


# Conjuntos de dados ambientais prioritários em Portugal

## Incorporação nos processos de negócio da Agência Portuguesa do Ambiente







## Priority Data sets in Portugal

134 | 28 | 72

Filter dataset by:

Downloadable  Viewable

Show dataset titles in:

original MD language

Show only:

dataset with National coverage

Countries ▾

Environmental Domains ▲

Air & Noise  
Industry  
Marine  
Nature & Biodiversity  
Waste  
Water

Legislations ▾

Title

Search title

Properties

[Carta de zonas inundáveis - Portugal continental - Velocidade de Escoamento \(Período de Retorno de 1000 anos\): conjunto de dados geográficos INSPIRE](#)



[Carta de risco de inundação - Portugal continental - Consequência / Exposição de Inundação \(Período de Retorno de 1000 anos\): conjunto de dados geográficos INSPIRE](#)



[Carta de risco de inundação - Portugal continental - Perigosidade da Inundação \(Período de Retorno de 20 anos\): conjunto de dados geográficos INSPIRE](#)



[Carta de zonas inundáveis - Portugal continental - Profundidade da Inundação \(Período de Retorno de 1000 anos\): conjunto de dados geográficos INSPIRE](#)



- Directiva 91/271/CEE do Conselho, de 21 de Maio de 1991, relativa ao **tratamento de águas residuais urbanas**
- Directiva 91/676/CEE do Conselho, de 12 de Dezembro de 1991, relativa à protecção das águas contra a **poluição causada por nitratos de origem agrícola**
- Directiva 92/43/CEE do Conselho, de 21 de Maio de 1992, relativa à preservação dos **habitats naturais e da fauna e da flora selvagens**
- Directiva 2000/60/CE do Parlamento Europeu e do Conselho, de 23 de Outubro de 2000, que estabelece um quadro de acção comunitária no domínio da política da água
- Directiva 2006/7/CE do Parlamento Europeu e do Conselho, de 15 de Fevereiro de 2006 , relativa à gestão da **qualidade das águas balneares**
- Directiva 2007/60/CE do Parlamento Europeu e do Conselho, de 23 de Outubro de 2007 , relativa à avaliação e gestão dos **riscos de inundações**
- Directiva 2008/50/CE do Parlamento Europeu e do Conselho, de 21 de Maio de 2008 , relativa à **qualidade do ar**
- Directiva 2009/147/CE do Parlamento Europeu e do Conselho, de 30 de Novembro de 2009 , relativa à conservação das **aves selvagens**
- Directiva 2012/18/UE do Parlamento Europeu e do Conselho, de 4 de julho de 2012 , relativa ao controlo dos perigos associados a **acidentes graves** que envolvem substâncias perigosas
- Regulamento (CE) n. o 166/2006 do Parlamento Europeu e do Conselho, de 18 de Janeiro de 2006 , relativo à criação do **Registo Europeu das Emissões e Transferências de Poluentes**

# Diretiva Águas Balneares

Agência Portuguesa do Ambiente

SNI Amb Sistema Nacional de Informação de Ambiente

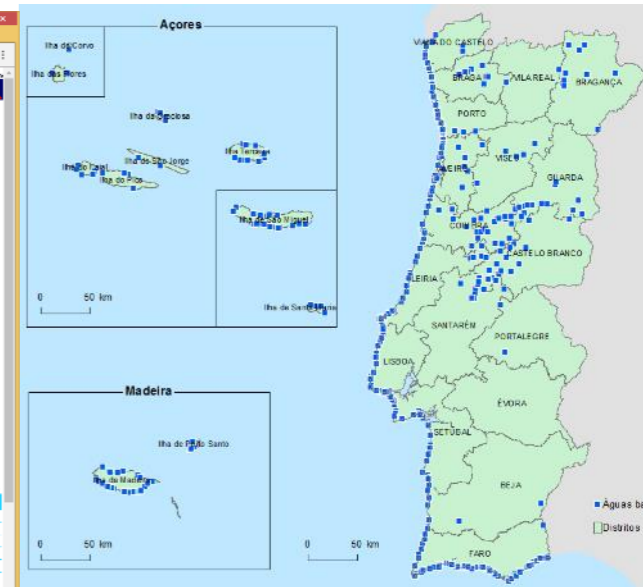
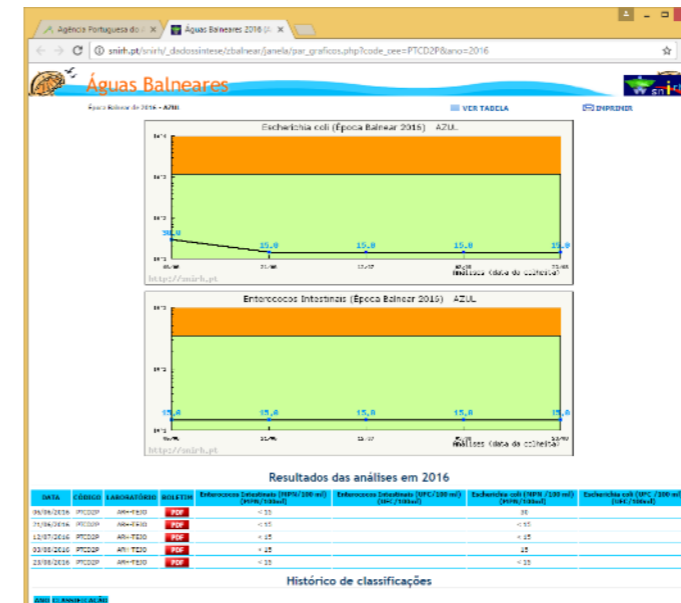
Água balnear

Código: PTCD2P

Nome: AZUL

objectid\_1: 75

Resultados das análises: [http://snih.pt/snirh/dadosintese/zbalnear/janela/par\\_graficos.php?code\\_cce=PTCD2P&ano=2016](http://snih.pt/snirh/dadosintese/zbalnear/janela/par_graficos.php?code_cce=PTCD2P&ano=2016)



AGÊNCIA PORTUGUESA DO AMBIENTE

Laboratório de Referência do Ambiente

IFAC

RELATÓRIO DE ENGAIO n.º 201602278

Data de Emissão: 06/06/2016

CLIENTE

Nome: APH - APH Topo e Costa

Endereço: Pórtico da Ponte (Edifício IFAC), Pórtico da Ponte 4, Alameda, 2615-002 Amadora

IDENTIFICAÇÃO DA AMOSTRA

Tipo de amostra: Águas Balneares em Cadeias

Origem: Praia de Colares

Localidade/Categoria: Turismo Verde

Ponto de Coleta: 104

Origem: P1002P

Responsável pela Coleta: APH Topo e Costa - Carlos Martins

RESULTADOS DAS ANÁLISES

GRUPO	MÉTODO	RESULTADO	UNIDADE	VALOR LIM.
<b>Parâmetros de Campo</b>				
Temperatura da água (T)	Termometria	17,5	°C	—
<b>Microbiologia</b>				
Concentração Bacteriana	ISO 1984-1:1985-Microbiologia	475 U.F.C.	100 ml	100 U.F.C.
Concentração coliformes totais	ISO 9222-2:1988-Microbiologia	30	100 ml	100 U.F.C.

Observações:

(4) Análise de amostra de águas balneares, em conformidade com o Decreto-Lei n.º 12/2012 de 22 de Maio e o Regulamento Técnico do Pórtico da Ponte n.º 1/2012 de 22 de Maio.

# Diretiva Águas Balneares

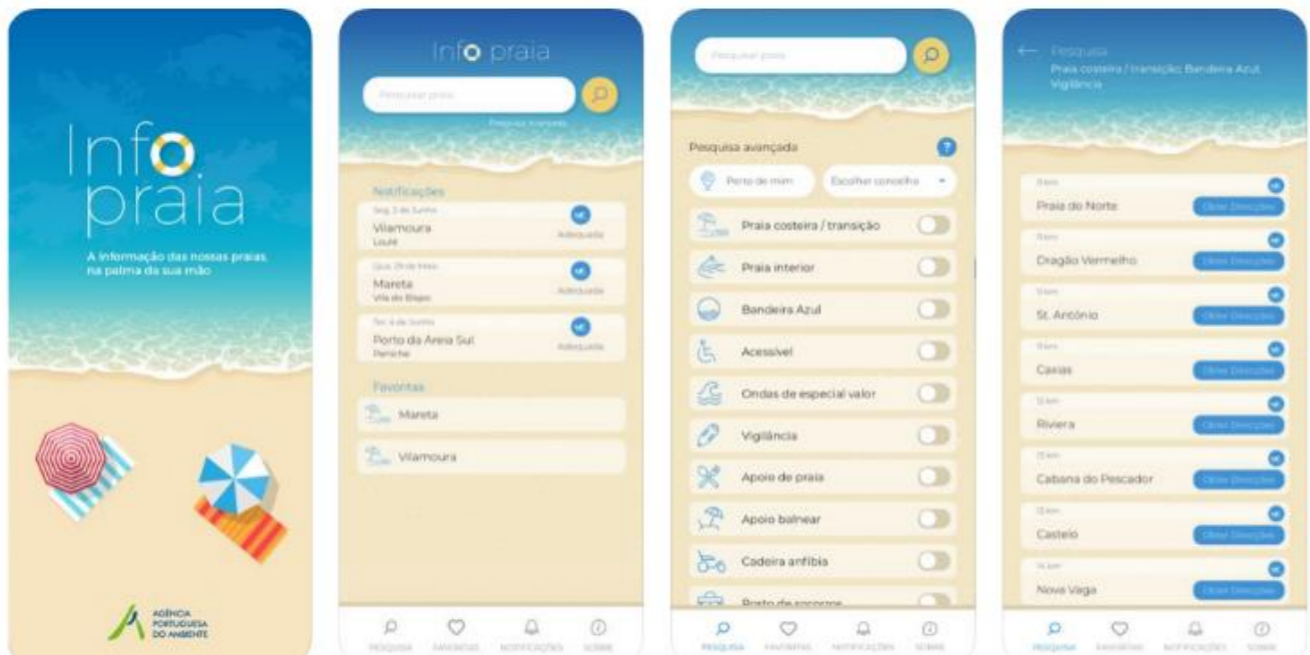
## App Store Preview

This app is only available on the App Store for iOS devices.

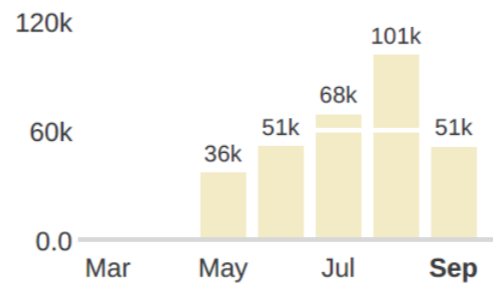


**Info Praia** 4+  
 Agência Portuguesa do Ambiente  
 Free

## iPhone Screenshots



Number of requests



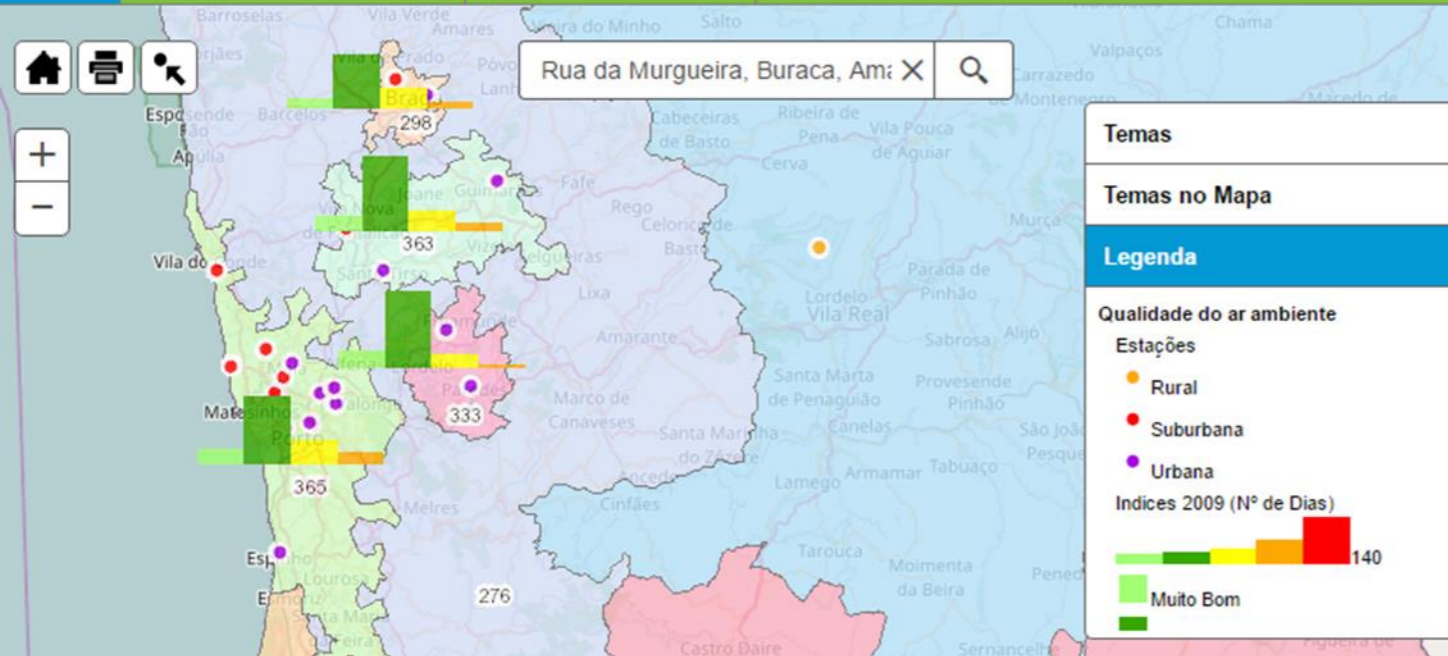


# Diretiva da Qualidade do Ar

← → ↻ [sniamb.apambiente.pt/Home/Default.htm](http://sniamb.apambiente.pt/Home/Default.htm)

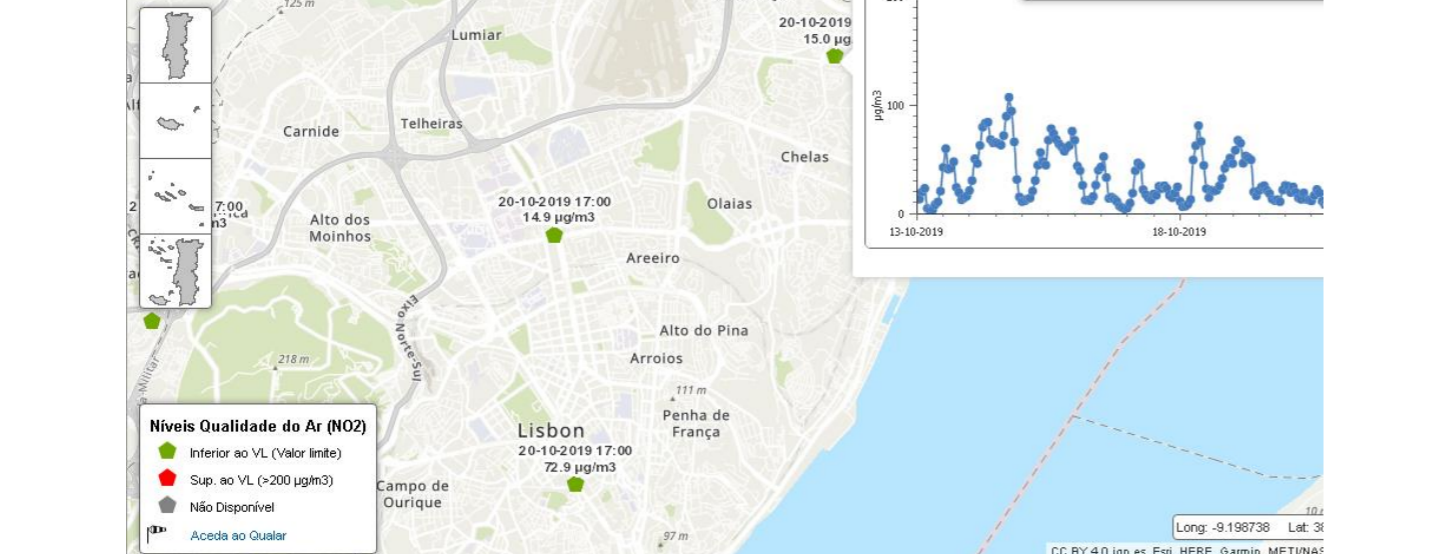


Início Indicadores de Monitorização Pesquisa de Metadados



SNI Amb Sistema Nacional de Informação de Ambiente

Início / Visualizadores geográficos / Monitorização Ambiental / Rede de



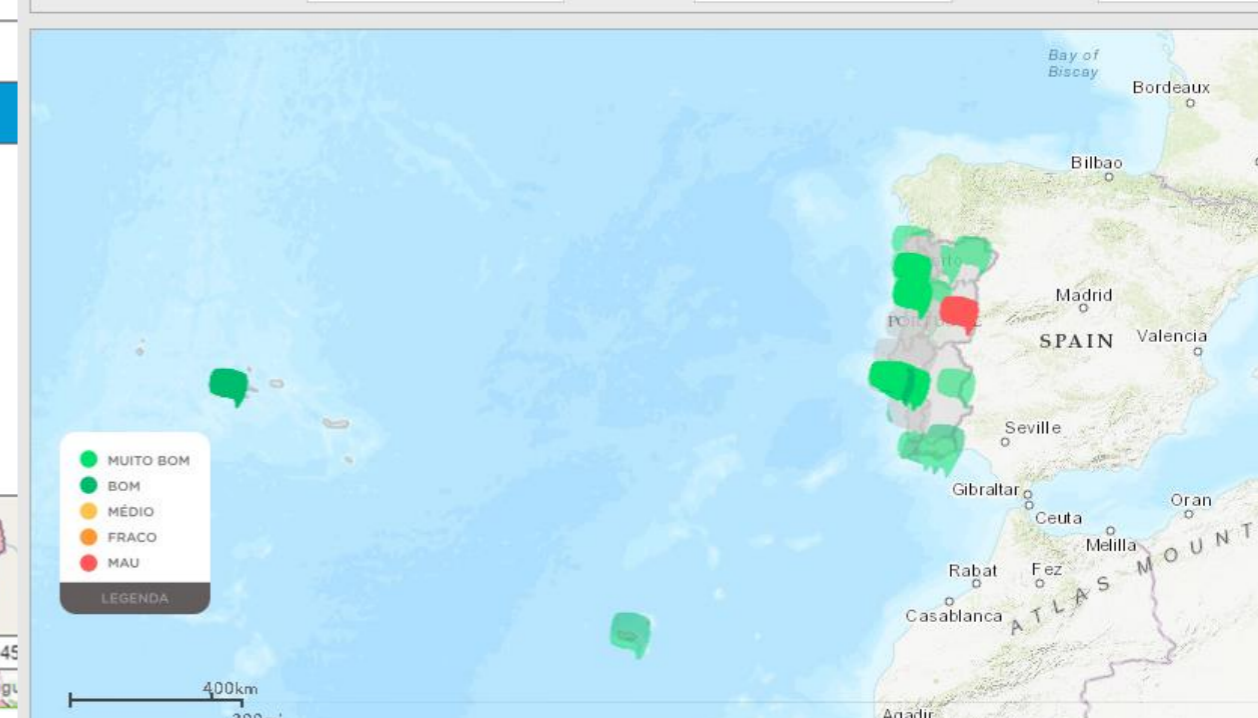
↻ [qualar.apambiente.pt/dashboard/observado/mapa/estacoes/hoje](http://qualar.apambiente.pt/dashboard/observado/mapa/estacoes/hoje)



Índices diários atuais (não validados)

Observado Previsto Mapa Tabela Zonas Estações

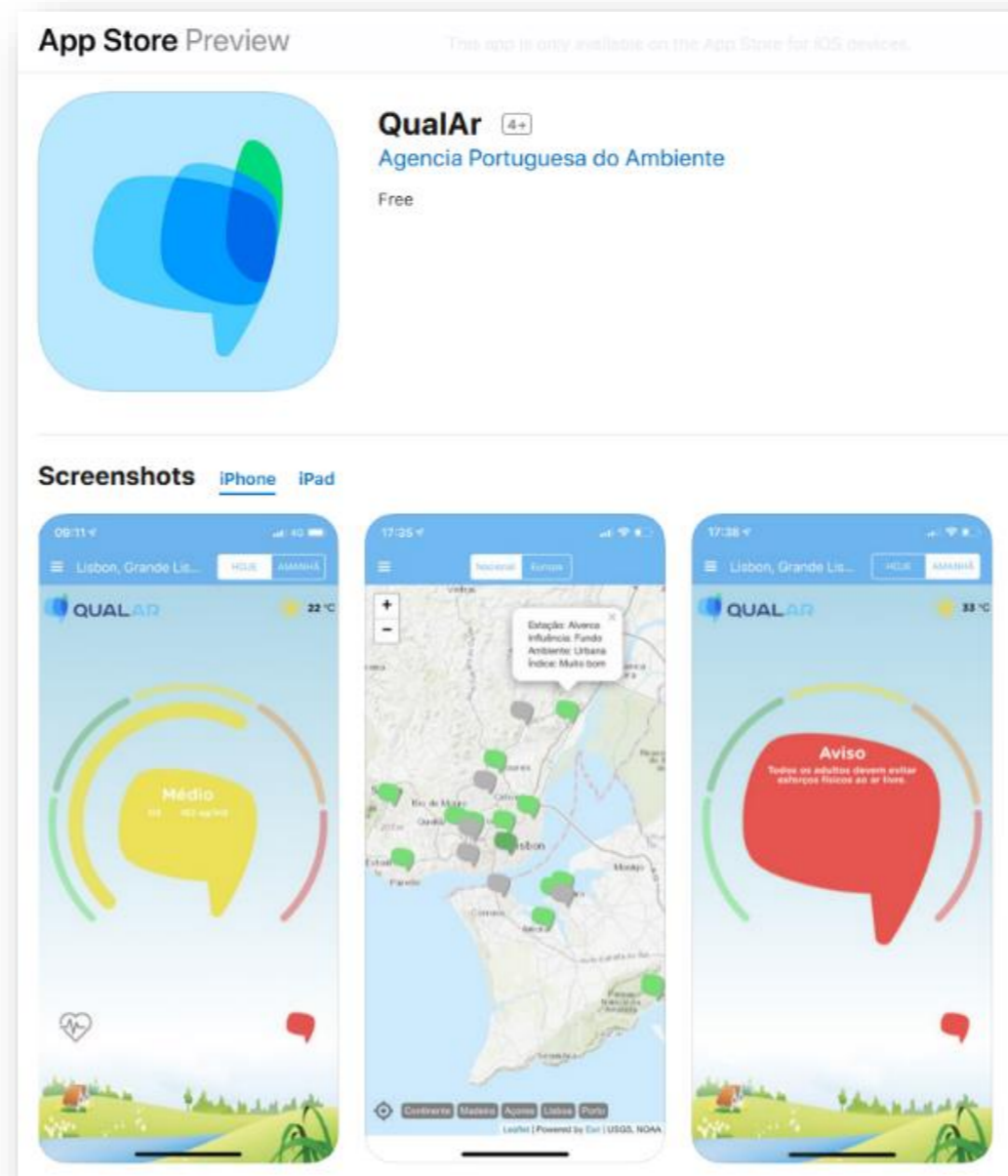
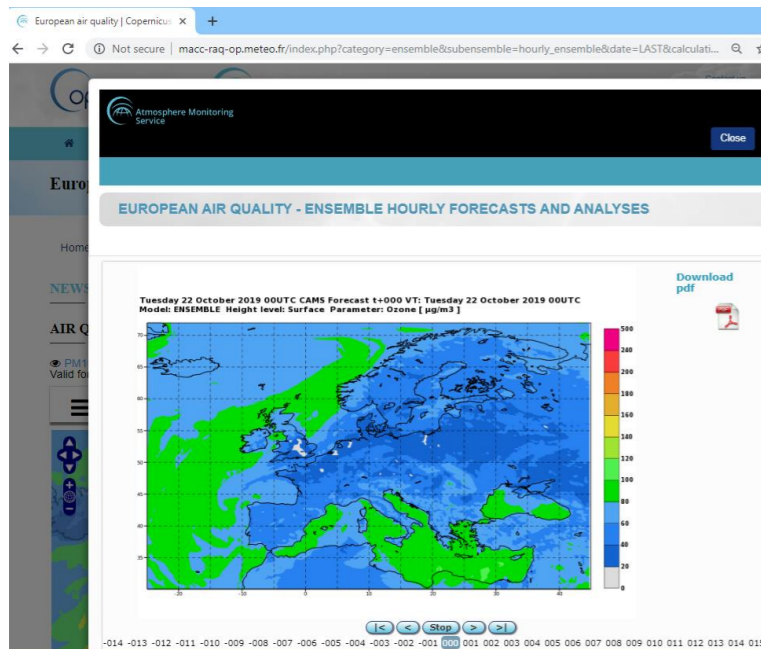
POLUENTE: GLOBAL AMBIENTE: Todas INFLUÊNCIA: Todas



© 2019 apa PORTUGAL 2020 POSEUR

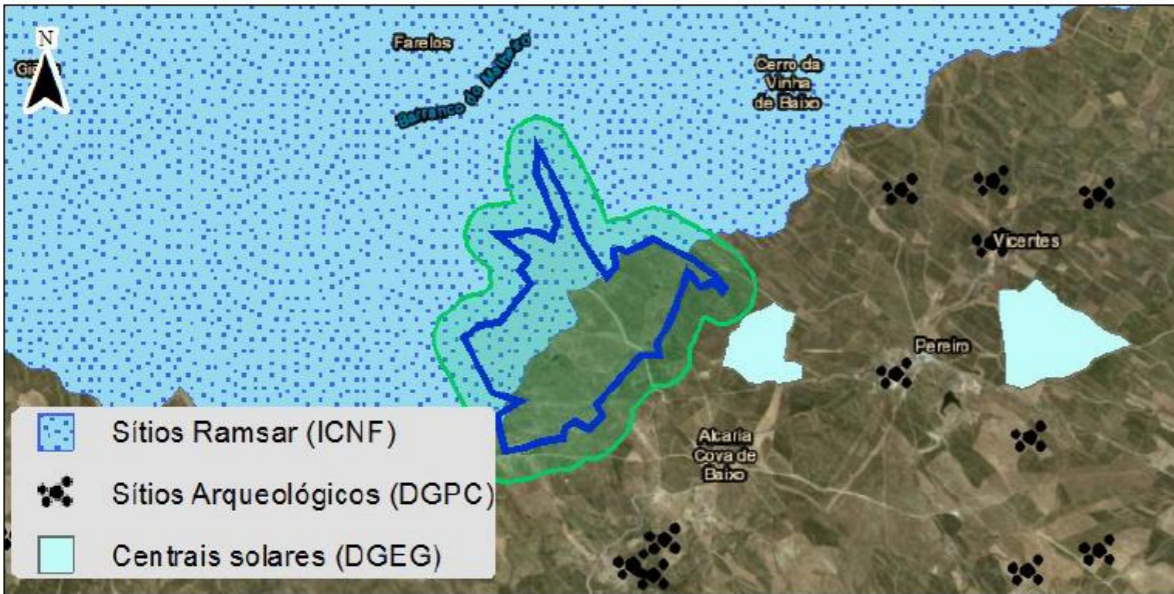


# Diretiva da Qualidade do Ar





## Condicionantes Ambientais



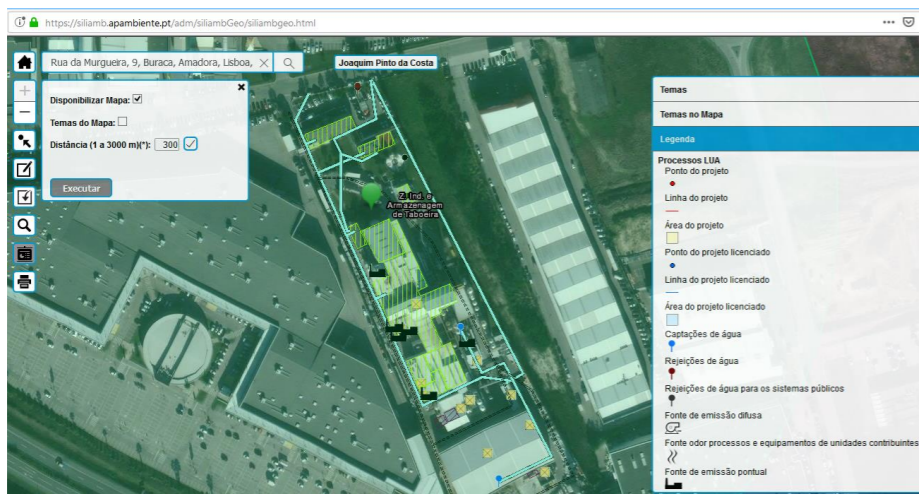
### Informação de Base

#### Toponímia a menos de 300 m:

Descrição	Dist(m)
TESOURO PRIMEIRO	0
Chaparral	132
Barranco do Alcoutenejo	162
Tesouro	172
TESOURO SEGUNDO	181
Fonte Salgueiro	210
Barranco do Calabaço	251

#### Vinte edifícios (OSM) a menos de 300 m:

Nome	Dist(m)
Futura Central Fotovoltaica do Pereiro	0
Futura Central Fotovoltaica do Pereiro	0
Futura Central Fotovoltaica do Pereiro	0



#### Instrumentos Gestão Territorial (DGT-SNIT) a menos de 300 m:

Nome	Dist(m)
PDM - ALCOUTIM	0
PROT para o Algarve - PROT-ALGARVE	0

#### PDM em vigor (DGT-SNIT) a menos de 300 m:

Nome	Dist(m)
(Nome: PDM - ALCOUTIM),(Dinâmica: 3ª ALTERAÇÃO POR ADAPTAÇÃO),(Diploma: EDITAL 1011/2011),(Data APA: 2011-10-19 00:00:00),(Link DR: http://portalsnit.dgterritorio.pt/SNIT/Diplomas/EDITAL_1011_2011.pdf)	0
(Nome: PDM - ALCOUTIM),(Dinâmica: 2ª ALTERAÇÃO),(Diploma: AVISO 18625/2009),(Data APA: 2009-10-21 00:00:00),(Link DR: http://portalsnit.dgterritorio.pt/SNIT/Diplomas/AVISO_18625_2009.pdf)	0
(Nome: PDM - ALCOUTIM),(Dinâmica: 2ª RETIFICAÇÃO),(Diploma: DECL RET 523/2015),(Data APA: 2015-06-18 00:00:00),(Link DR: http://portalsnit.dgterritorio.pt/SNIT/Diplomas/DECL_RET_523_2015.pdf)	0
(Nome: PDM - ALCOUTIM),(Dinâmica: 1ª RETIFICAÇÃO),(Diploma: DECL RECT 2756/2009),(Data APA: 2009-11-09 00:00:00),(Link DR: http://portalsnit.dgterritorio.pt/SNIT/Diplomas/DECL_RECT_2756_2009.pdf)	0
(Nome: PDM - ALCOUTIM),(Dinâmica: 1ª ALTERAÇÃO POR ADAPTAÇÃO),(Diploma: AVISO 898/2008),(Data APA: 2008-01-10 00:00:00),(Link DR: http://portalsnit.dgterritorio.pt/SNIT/Diplomas/AVISO_898_2008.pdf)	0
(Nome: PDM - ALCOUTIM),(Dinâmica: 1ª PUBLICAÇÃO),(Diploma: RCM 167/95),(Data APA: 1995-12-12 00:00:00),(Link DR: http://portalsnit.dgterritorio.pt/SNIT/Diplomas/RCM_167_1995.pdf)	0
(Nome: PDM - ALCOUTIM),(Dinâmica: 4ª ALTERAÇÃO),(Diploma: AVISO 7514/2018),(Data APA: 2018-06-05 00:00:00),(Link DR: http://portalsnit.dgterritorio.pt/SNIT/Diplomas/AVISO_7514_2018.pdf)	0

#### Avaliação de Impacte Ambiental a menos de 300 m:

Nome	Dist(m)
(Nº AIA: 3018), (Projecto: Central Fotovoltaica de Pereiro), (Ano: 2018)) Abrir no SIAIA	0

#### REN (continente) a menos de 300 m:

Designação	Dist(m)
Cabeceiras das linhas de água	0

#### Sítios Ramsar (ICNF) a menos de 300 m:

Designação	Dist(m)
Ribeira de Vascão	0

#### Captações Públicas (ARH Algarve) a menos de 300 m:

Tipo	Dist(m)
Furo	186

#### Sítios Arqueológicos (DGPC) a menos de 300 m:

Designação	Dist(m)
(Designação: Cercado das Oliveiras do Tesouro), (Períodos: Medieval Islâmico;) Abrir no IGESPAR	148

#### Prospecção e pesquisa de depósitos minerais (DGEg) a menos de 300 m:

Descrição	Dist(m)
Alcoutim	0
Alcoutim	0

#### Carta de Ocupação do Solo 2015 (DGT) a menos de 300 m:

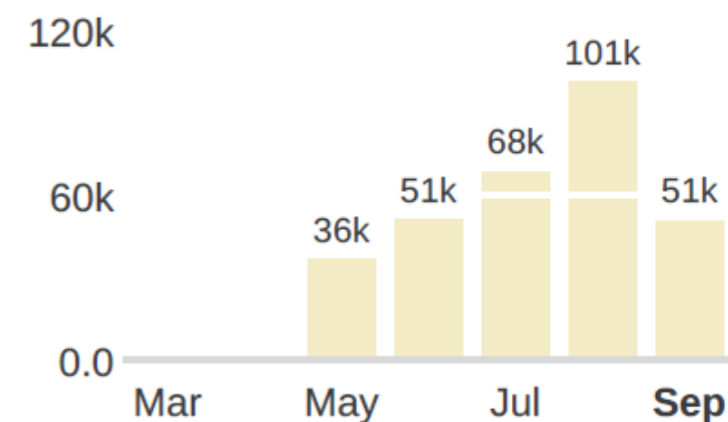
Classificação	Dist(m)
Matos	0
Culturas temporárias de sequeiro e regadio	0
Florestas de pinheiro manso	0
Pastagens permanentes	0
Matos	0
Matos	0
Sistemas agro-florestais de azinheira	0



## Melhor Partilha

Entidade	Tema	URL	Tipo
DGEG	Pedreiras exploração de massas minerais (DGEG)	<a href="https://agserver.sg.min-economia.pt/arcgis/rest/services/DGEG/EMM/MapServer/0">https://agserver.sg.min-economia.pt/arcgis/rest/services/DGEG/EMM/MapServer/0</a>	REST
DGEG	Postos de abastecimento (DGEG)	<a href="https://agserver.sg.min-economia.pt/arcgis/rest/services/DGEG/PACR/MapServer/0">https://agserver.sg.min-economia.pt/arcgis/rest/services/DGEG/PACR/MapServer/0</a>	REST
DGPC	Arqueologia (DGPC)	<a href="http://geo.patrimoniocultural.pt:6080/arcgis/rest/services/Arqueologia/Arqueologia_10032015/MapServer/0">http://geo.patrimoniocultural.pt:6080/arcgis/rest/services/Arqueologia/Arqueologia_10032015/MapServer/0</a>	REST
DGPC	Zona Geral de Proteção (DGPC)	<a href="http://geo.patrimoniocultural.pt:6080/arcgis/rest/services/Patrimonio/Atlas_Patrimonio/MapServer/2">http://geo.patrimoniocultural.pt:6080/arcgis/rest/services/Patrimonio/Atlas_Patrimonio/MapServer/2</a>	REST
DGPC	Zona Especial de Proteção (DGPC)	<a href="http://geo.patrimoniocultural.pt:6080/arcgis/rest/services/Patrimonio/Atlas_Patrimonio/MapServer/3">http://geo.patrimoniocultural.pt:6080/arcgis/rest/services/Patrimonio/Atlas_Patrimonio/MapServer/3</a>	REST
DGRM	Instalações Aquícolas (DGRM)	<a href="https://webgis.dgrm.mm.gov.pt/arcgis/rest/services/Anexo_3_9/Instalacoes_aquicolas/MapServer/0">https://webgis.dgrm.mm.gov.pt/arcgis/rest/services/Anexo_3_9/Instalacoes_aquicolas/MapServer/0</a>	REST
DGRM	Limites marítimos nacionais	<a href="https://webgis.dgrm.mm.gov.pt/arcgis/rest/services/Anexo_1_4/Limites_Nacionais/MapServer/1">https://webgis.dgrm.mm.gov.pt/arcgis/rest/services/Anexo_1_4/Limites_Nacionais/MapServer/1</a>	REST
DGT-SNIT	Instrumentos Gestão Territorial (DGT-SNIT)	<a href="http://servicos.dgterritorio.pt/SDISNITWFSLimitesIGT/wfsservice.aspx">http://servicos.dgterritorio.pt/SDISNITWFSLimitesIGT/wfsservice.aspx</a>	WFS
DGT-SNIT	PDM em vigor (DGT-SNIT)	<a href="#">Tabular</a>	
ICNF	Áreas Intervenção Específica POAP (ICNF)	<a href="http://sipnatservices.icnf.pt/ArcGIS/services/SERVICOS/00POAP_CONT/MapServer/WFSServer?service=wfs&amp;request=GetFeature&amp;typename=SERVICOS_00POAP_CONT:POAP_INTERVENCAO_PTCONT">http://sipnatservices.icnf.pt/ArcGIS/services/SERVICOS/00POAP_CONT/MapServer/WFSServer?service=wfs&amp;request=GetFeature&amp;typename=SERVICOS_00POAP_CONT:POAP_INTERVENCAO_PTCONT</a>	WFS
ICNF	Regime Proteção Planos Ordenamento Áreas Protegidas (ICNF)	<a href="http://sipnatservices.icnf.pt/ArcGIS/services/SERVICOS/00POAP_CONT/MapServer/WFSServer?service=wfs&amp;request=GetFeature&amp;typename=SERVICOS_00POAP_CONT:POAP_REGIME_PTCONT">http://sipnatservices.icnf.pt/ArcGIS/services/SERVICOS/00POAP_CONT/MapServer/WFSServer?service=wfs&amp;request=GetFeature&amp;typename=SERVICOS_00POAP_CONT:POAP_REGIME_PTCONT</a>	WFS
IFAP	Parcelas - Alentejo Central (SIP)	<a href="https://ows-isip.ifap.pt/isip.data/wms?SERVICE=WFS&amp;REQUEST=GetFeature&amp;VERSION=2.0.0&amp;TYPE_NAMES=isip.data:parcelas.Alentejo_Central.2018jun10&amp;SRSNAME=urn:ogc:def:crs:EPSG::3763&amp;outputFormat=SHAPE-ZIP&amp;format_options=CHARSET:UTF-8">https://ows-isip.ifap.pt/isip.data/wms?SERVICE=WFS&amp;REQUEST=GetFeature&amp;VERSION=2.0.0&amp;TYPE_NAMES=isip.data:parcelas.Alentejo_Central.2018jun10&amp;SRSNAME=urn:ogc:def:crs:EPSG::3763&amp;outputFormat=SHAPE-ZIP&amp;format_options=CHARSET:UTF-8</a>	WFS
IFAP	Ocupações do Solo - Alentejo Central (SIP)	<a href="https://ows-isip.ifap.pt/isip.data/wms?SERVICE=WFS&amp;REQUEST=GetFeature&amp;VERSION=2.0.0&amp;TYPE_NAMES=isip.data:ocupacoes.solo.Alentejo_Central.2018jun10&amp;SRSNAME=urn:ogc:def:crs:EPSG::3763&amp;outputFormat=SHAPE-ZIP&amp;format_options=CHARSET:UTF-8">https://ows-isip.ifap.pt/isip.data/wms?SERVICE=WFS&amp;REQUEST=GetFeature&amp;VERSION=2.0.0&amp;TYPE_NAMES=isip.data:ocupacoes.solo.Alentejo_Central.2018jun10&amp;SRSNAME=urn:ogc:def:crs:EPSG::3763&amp;outputFormat=SHAPE-ZIP&amp;format_options=CHARSET:UTF-8</a>	WFS
IGAMAOT	Reclamações e Denúncias (IGAMAOT)	<a href="http://geo.igamaot.gov.pt/arcgis/rest/services/catalogo/MapServer/0">http://geo.igamaot.gov.pt/arcgis/rest/services/catalogo/MapServer/0</a>	
IGAMAOT	Utilizadores de Ambiente (IGAMAOT)	<a href="http://geo.igamaot.gov.pt/arcgis/rest/services/catalogo/MapServer/0">http://geo.igamaot.gov.pt/arcgis/rest/services/catalogo/MapServer/0</a>	

Number of requests



Visualizador/snirh\_balneares\_classif X +

https://sniambgeogc.apambiente.pt

ArcGIS REST Services Directory [Login](#) | [Get Token](#)

[Home](#) > [services](#) > [Visualizador](#) > [snirh\\_balneares\\_classificacoes\\_app \(MapServer\)](#) [Help](#) | [API Reference](#)

[JSON](#) | [SOAP](#)

### Visualizador/snirh\_balneares\_classificacoes\_app (MapServer)

**View In:** [ArcGIS JavaScript](#) [ArcGIS Online Map Viewer](#) [ArcGIS Earth](#) [ArcMap](#) [ArcGIS Explorer](#)

**View Footprint In:** [ArcGIS Online Map Viewer](#)

**Service Description:** Classificação das Águas Balneares SNIRH para apps Vodafone e APA

**Map Name:** Layers

[Legend](#)

[All Layers and Tables](#)

[Dynamic Legend](#)

[Dynamic All Layers](#)

**Layers:**

- [SNIRH Classificações das Águas Balneares](#) (0)
- [SNIRH Praias](#) (1)
- [SNIRH Dados das Águas Balneares](#) (2)

Visualizador/QualAr\_app (MapServer) X +

https://sniambgeogc.apambiente.pt

ArcGIS REST Services Directory [Login](#) | [Get Token](#)

[Home](#) > [services](#) > [Visualizador](#) > [QualAr\\_app \(MapServer\)](#) [Help](#) | [API Reference](#)

[JSON](#) | [SOAP](#)

### Visualizador/QualAr\_app (MapServer)

**View In:** [ArcGIS JavaScript](#) [ArcGIS Online Map Viewer](#) [ArcGIS Earth](#) [ArcMap](#) [ArcGIS Explorer](#)

**View Footprint In:** [ArcGIS Online Map Viewer](#)

**Service Description:** Previsão qualidade do ar

**Map Name:** Layers

[Legend](#)

[All Layers and Tables](#)

[Dynamic Legend](#)

[Dynamic All Layers](#)

**Layers:**

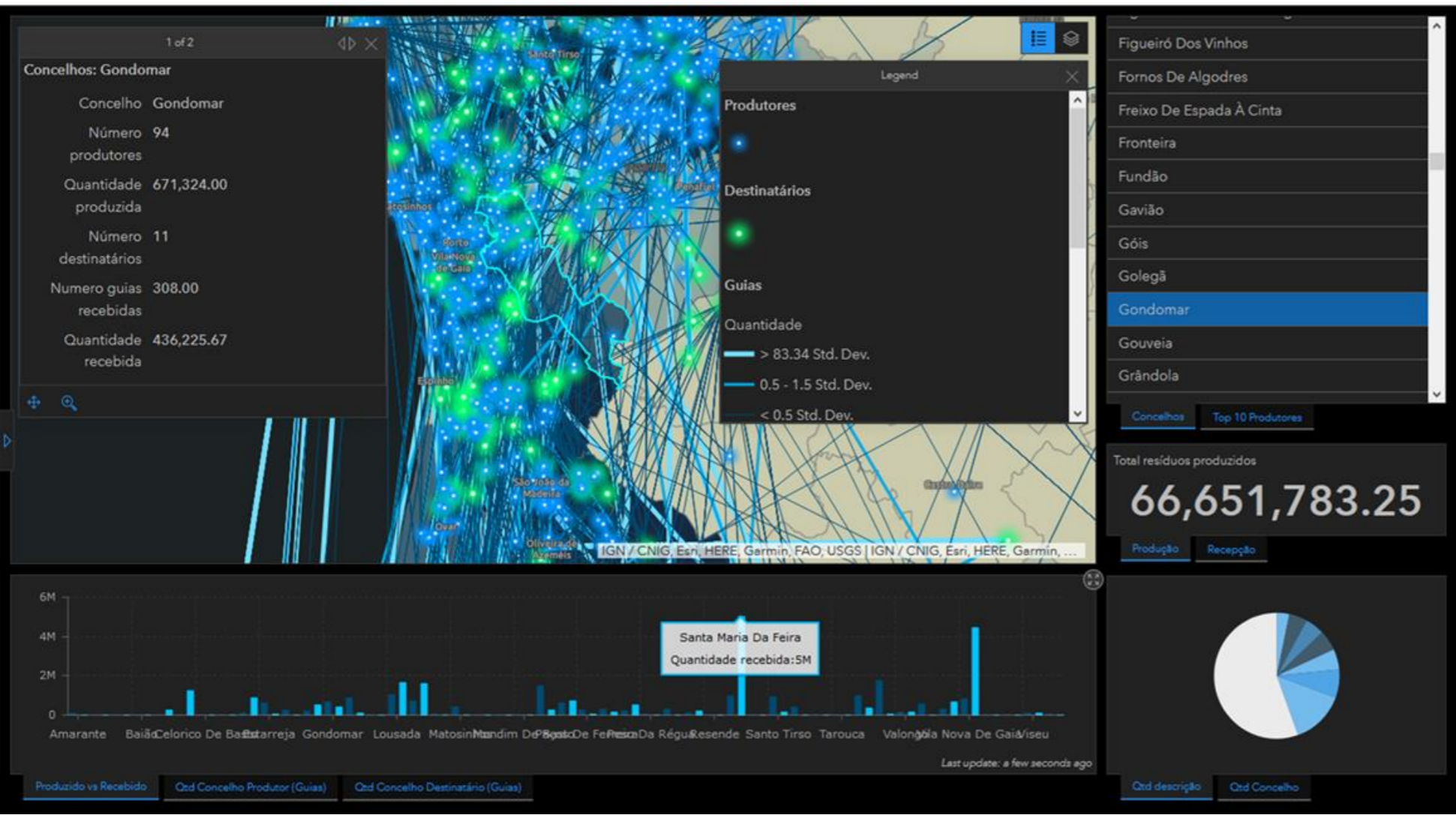
- [fronteiras](#) (30)
- [O3\\_00](#) (0)
- [O3\\_1](#) (1)
- [PM10\\_00](#) (2)
- [PM10\\_1](#) (3)
- [PM25\\_00](#) (4)
- [PM25\\_1](#) (5)
- [NO2\\_00](#) (6)
- [NO2\\_1](#) (7)
- [NO2\\_0](#) (10)
- [NO2\\_1](#) (11)
- [NO2\\_2](#) (12)
- [NO2\\_3](#) (13)
- [O3\\_0](#) (14)
- [O3\\_1](#) (15)
- [O3\\_2](#) (16)
- [O3\\_3](#) (17)
- [PM10\\_0](#) (18)
- [PM10\\_1](#) (19)

```
SQL pane
1  -- Foreign Table: geoapagreedata.fdw_gis_balneares_classif_dados
2
3  -- DROP FOREIGN TABLE geoapagreedata.fdw_gis_balneares_classif_dados;
4
5  CREATE FOREIGN TABLE geoapagreedata.fdw_gis_balneares_classif_dados
6  (
7      codigo_agua_balnear text ,
8      categoria_agua_balnear text ,
9      latitude double precision ,
10     longitude double precision ,
11     data date ,
12     valor_enterococos integer ,
13     flag_enterococos text ,
14     valor_escherichia integer ,
15     flag_escherichia text )
16     SERVER kalki
17     OPTIONS (schema 'SNIRH21', table 'GIS_BALNEARES_CLASSIF_DADOS');
18 ALTER FOREIGN TABLE geoapagreedata.fdw_gis_balneares_classif_dados
19 OWNER TO geoapagreedata;
```





# Melhor acesso aos dados



Rede	#Estacoes	#Parametros	Data inicio	Data fim	Registos
Meteorológica	791	102	jan 1900	28/09/2019	381 937 281
Hidrométrica	562	98	jan 1900	28/09/2019	145 947 779
Qualidade automática	96	33	jun 2000	27/09/2019	25 818 343
Piezometria	979	2	mar 1969	20/09/2019	3 898 276
Qualidade	2262	633	out 1981	12/05/2019	2 846 849
Qualidade águas subterrâneas	1260	336	abr 1977	17/07/2019	540 673
Águas Balneares	745	18	jun 1967	24/09/2019	434 405

