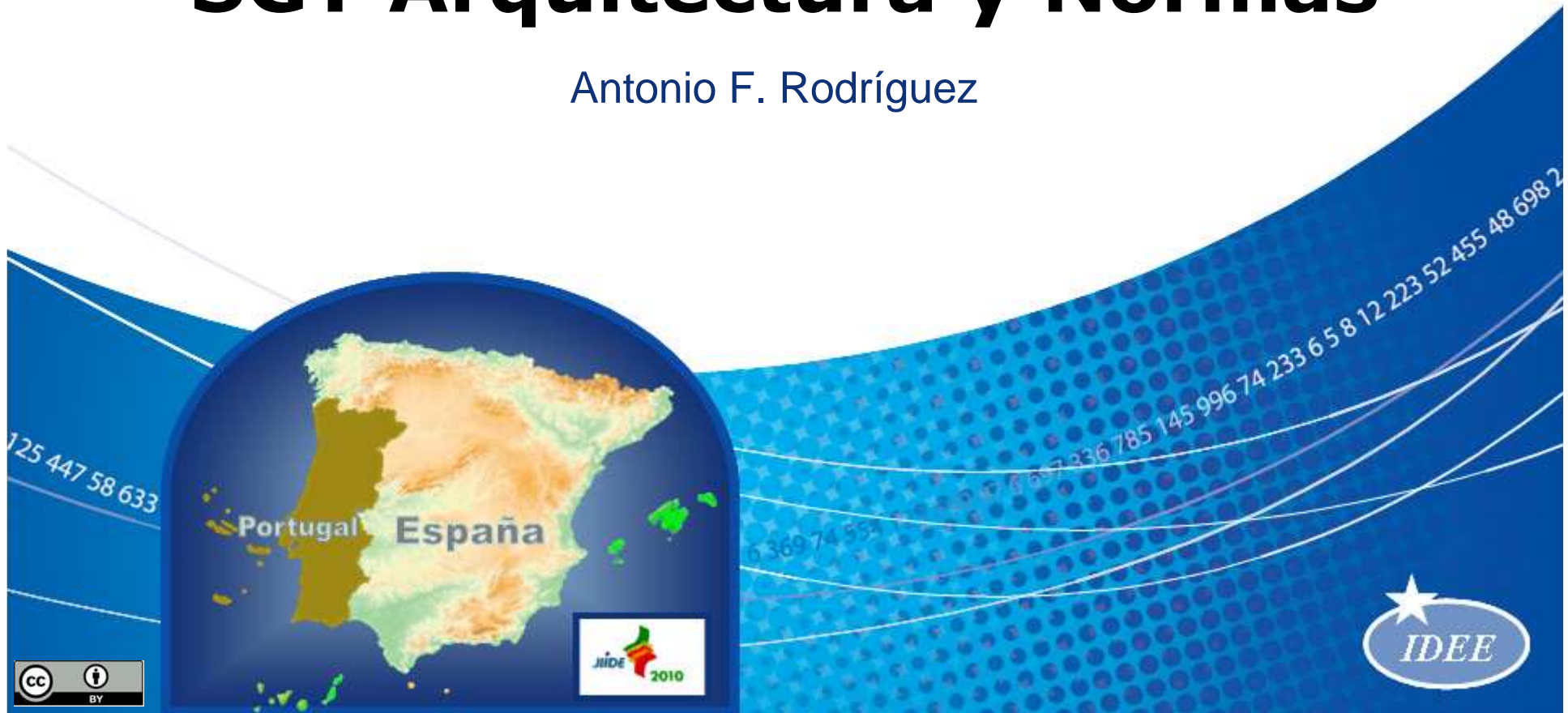


SGT Arquitectura y Normas

Antonio F. Rodríguez





- Recomendaciones para la creación y configuración de servicios de mapas
 - Aprobada 2006-11
 - Editores: Emilio López Romero y Antonio F. Rodríguez
 - 12 expertos contribuyeron
 - 4 versiones
- Seguimiento muy desigual
 - <http://www.idee.es/resources/recomendacionesCSG/RecomendacionServicioMapas.pdf>



- Servicios de visualización
 - Alineamiento con INSPIRE
 - Directiva 2007/2/EC
 - Ley 14/2010
 - C Regulation 279/2009 Network Services
 - Technical Guidance to implement View Services v 2.12
 - 2010-06-16
 - Versión final 2010-12/2011-03
 - Conformidad con OGC, ISO
 - WMS, WMS-C, WMTS
 - Se recomienda para temas Inspire A I y II
 - WMS 1.3.0
 - WMTS



- URL pública y publicitada
- Nombre del servicio (URL/URI)
 - No información industrial/comercial
 - Criterio
 - Mapa:
 - Tema+ámbito+escala
 - Mapa de Carreteras de Andalucía 1:100.000
 - Mapa Topográfico Nacional 1:25.000
 - Servicio:
 - Productor/proveedor/proyecto+tipo de servicio+tema/producto

- <http://www.cartociudad.es/wms/CARTOCIUDAD/CARTOCIUDAD>
 - <http://www.idee.es/wms/IDEE-Base/IDEE-Base>
 - <http://www.idee.es/wms/PNOA-MR/PNOA-MR>
 - http://www.ideandalucia.es/wms/espacios_productivos
 - http://www.juntadeandalucia.es/medioambiente/mapwms/REDIAM_Inventario_Balsas_Andalucia
 - <http://sitar.aragon.es/AragonWMS>
 - <http://idecan2.grafcan.es/ServicioWMS/EIEL>
 - http://www.territoriodecantabria.es/servicios/wms/MDT_ETRS89
 - http://galileo.icc.cat/arcgis/services/icc_bt5m_v_r/MapServer/WMS/Server
-
- Evitar: marcas/soluciones, fecha, división espacial



- Se recomienda
 - Un producto por servicio
 - Un tema LISIGE por servicio
 - Excepto Mapas Topográficos
 - División, Relieve, Hidrografía, Poblaciones, Construcciones, Redes de Comunicación...
 - Práctica en uso contraria
- No mezclar en un servicio
 - Datos de referencia (LISIGE A I)
 - Datos temáticos (LISIGE A II y III)



- Se recomienda
 - Un tema/subtema LISIGE por capa
 - No: 1 tipo de fenómeno/capa
 - No: división espacial/capa
 - No: datos de distinta fecha/capa
 - Parámetro TIME

- Capa = agregación de tipos de fenómeno

- Aprovechar la jerarquía de capas



- Se recomienda para datos vectoriales
 - GetFeatureInfo (¿XML/http?)
 - Get Legend Graphic
 - Style Layer Descriptor
- CRS
 - ED50, ETRS89, WGS84 con UTM lat/long.
 - Para escalas >> Mercator?
 - Resolver el problema ED50 en Canarias

No logo



- No añadir en el WMS
 - Marcas de agua visibles
 - Logos
 - Mensajes de copyright/autoría
- Porque WMS está pensado para superponer
- Y hay otros lugares (atribution, futuro GeoDRM...)

- Documentar cuidadosamente
 - Máxima conformidad con el Reglamento Inspire de metadatos

- Incluir
 - Attribution autor de los datos
 - AccessConstraints condiciones de uso
 - A ser posible enlace a licencia

 - Identificar el producto que se visualiza
 - Nombre, acrónimo (Registro Central de Cartografía)

Requisitos de documentación



- Bounding Box ajustada
- Escala
 - De los datos
 - Máx. y min. de visualización
- Fecha de los datos
- URL de la leyenda
- Attribution
 - Productor de los datos
 - Proveedor del servicio

- Recurso acoplado
 - Sobre los datos que se ven
 - Especificaciones
 - Registro de metadatos
 - Enlace para descargar
- Keywords
 - Tipo de servicio Inspire
 - Temas Inspire
 - Temas ISO 19115, Tesauro GEMET...
 - Unidad Administrativa cubierta (REL)
- CRS: EPSG, CRS-EU

- Seguir nombres de tema Inspire
- Directrices Inspire
 - GN.GeographicalNames
 - AU.AdministrativeUnit
 - AD.Address
 - CP.CadastralParcel
 - TN.TransportNetwork
 - HY.Network
 - PA.ProtectedAreas
- Nombres permanentes
- 1º Capa más opaca (fondo)
 - Orden de abajo a arriba

- Para S de datos vectoriales
 - Transparencia PNG
- Para S datos ráster
 - Opacidad
 - Fondo blanco fuera Bounding Box
- Formato de excepciones de servicio
 - En inglés
 - Imagen/XML?
- Tamaño máximo
 - Al menos 4000 X 4000

■ Problema: multilinguismo

- Objetivo:
 - Aumentar interoperabilidad práctica
 - Suplementar OGC, ISO, Reglamentos, Directrices Inspire
- Dos niveles (CSG)
 - Se recomienda
 - Se sugiere
- Lista de chequeo

Gracias por vuestra atención

Antonio F. Rodríguez
CNIG (IGN)
afrodriguez@fomento.es
34 91 5979661

