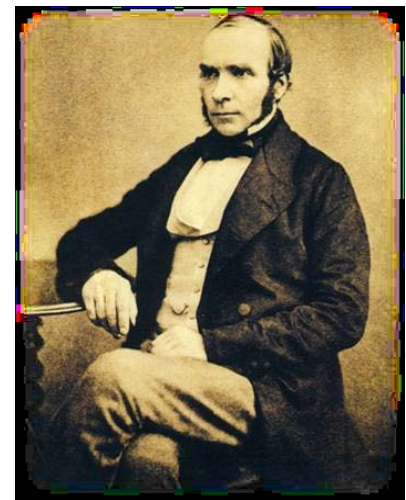
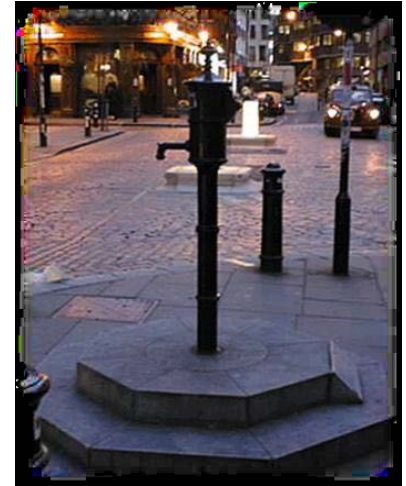


# Sistema de gestión de alertas sanitarias

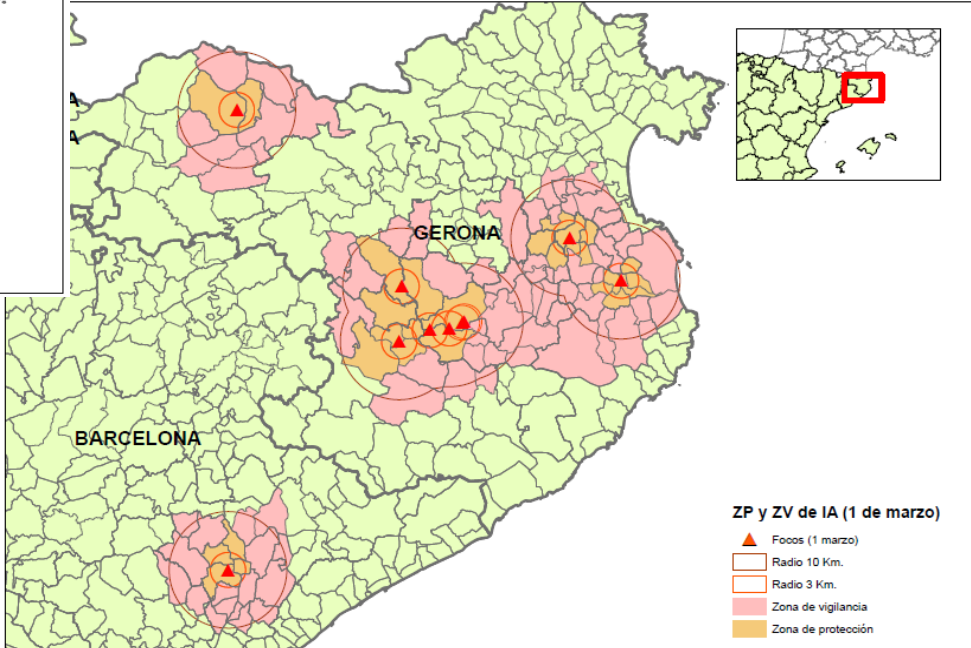
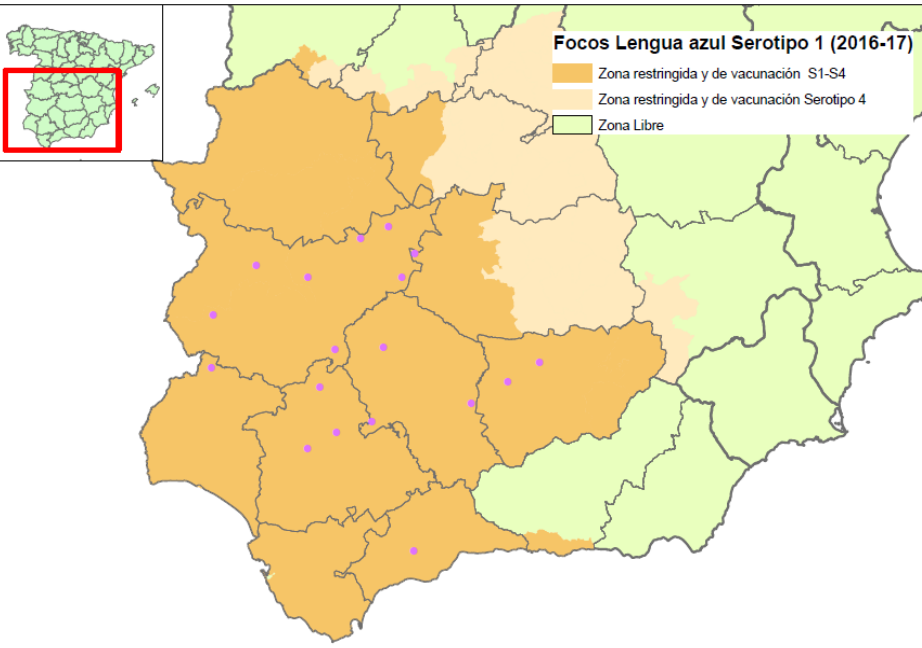
## Integración con SITRAN, REGA y RASVE

# Antecedentes del uso de SIG en epidemiología

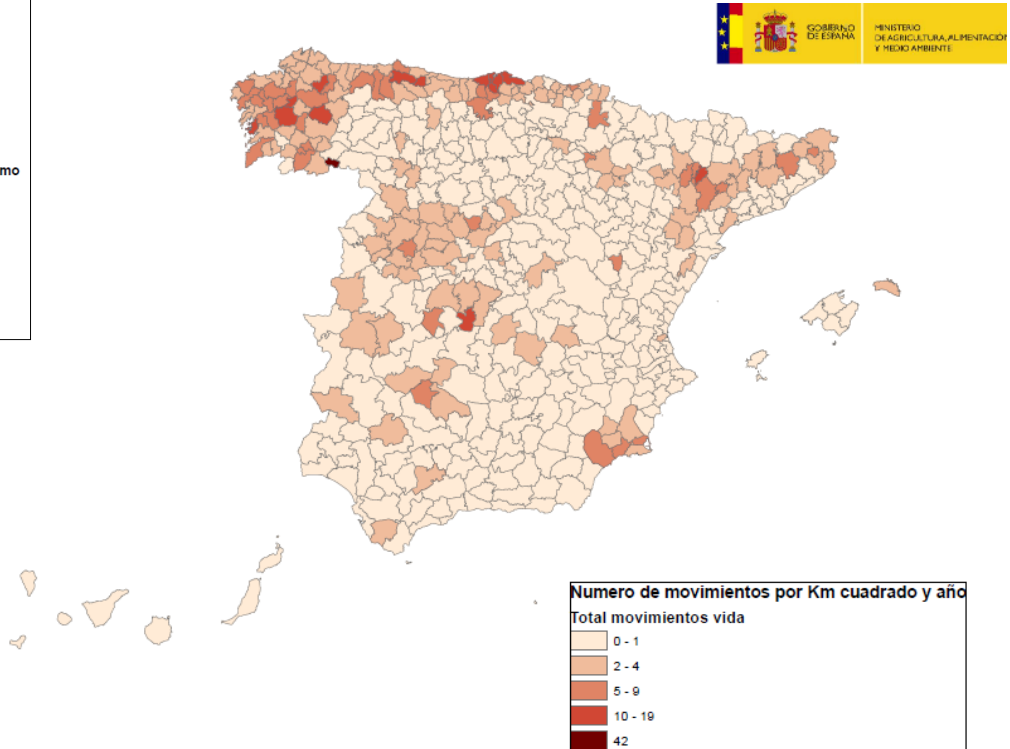
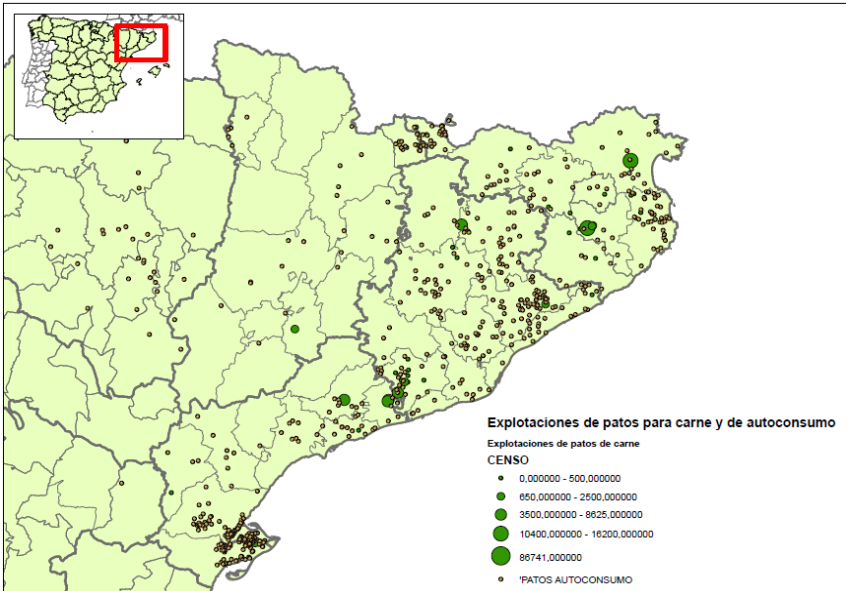


John Snow's "Ghost map" - 1854

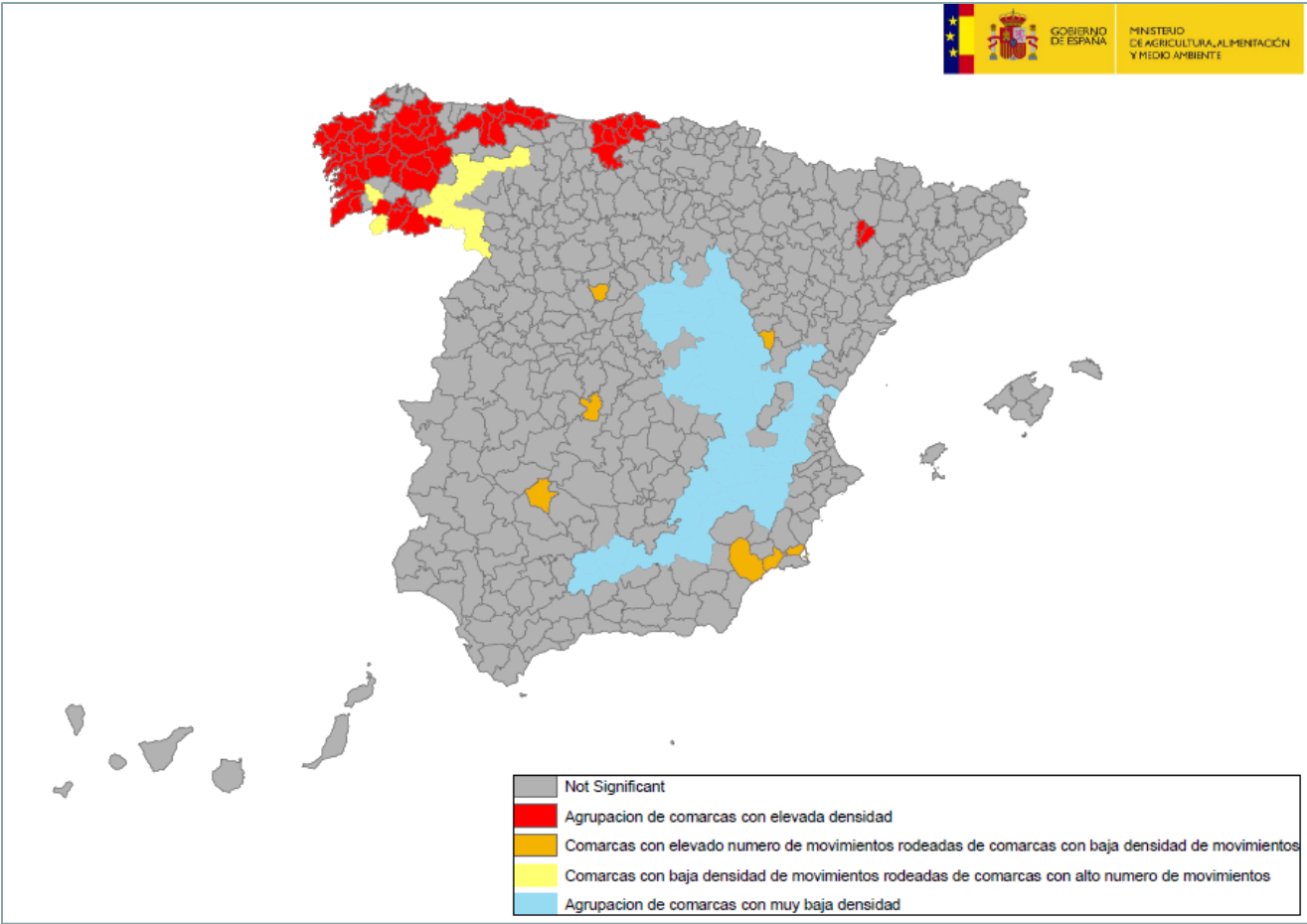
# Creación de mapas de focos o zonas de restricción



# Creación de mapas de ubicación de explotaciones o de densidad



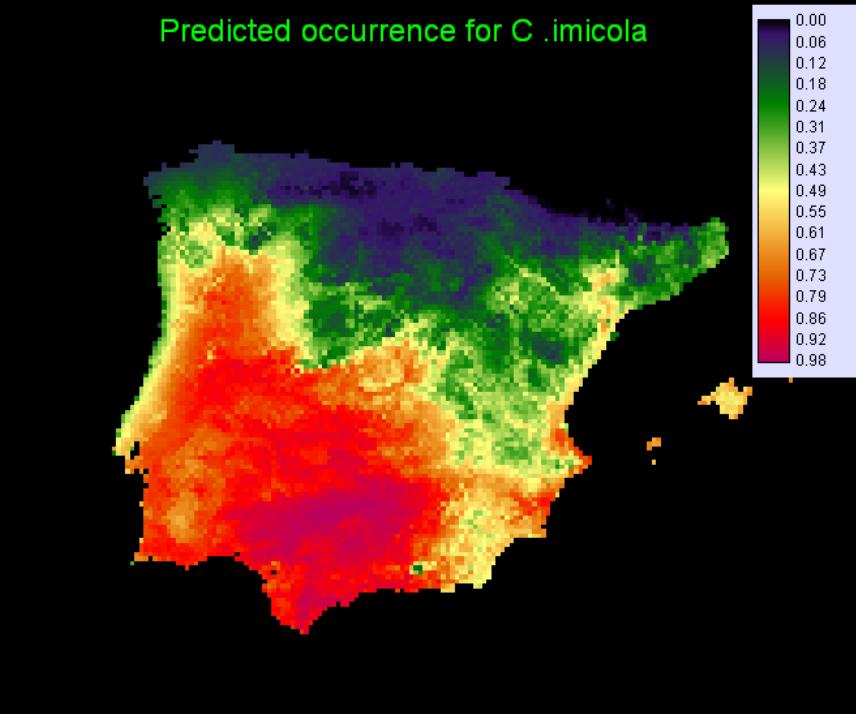
# Identificación de cluster o agrupaciones espaciales



Metodo: Cluster and Outlier analysis

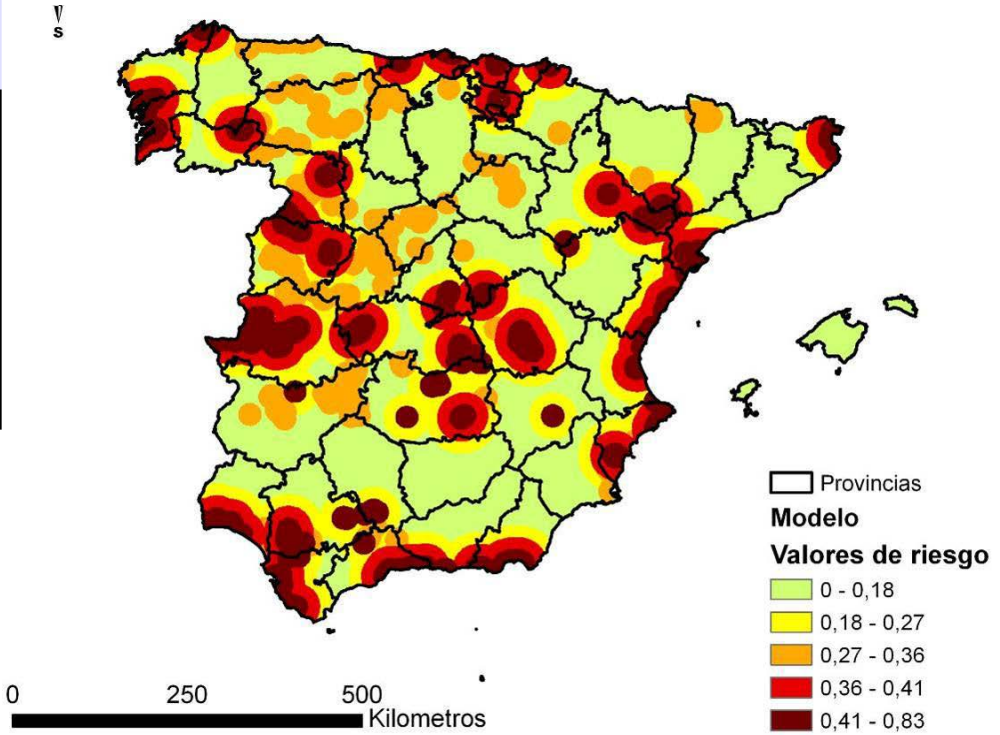


# Análisis de riesgo

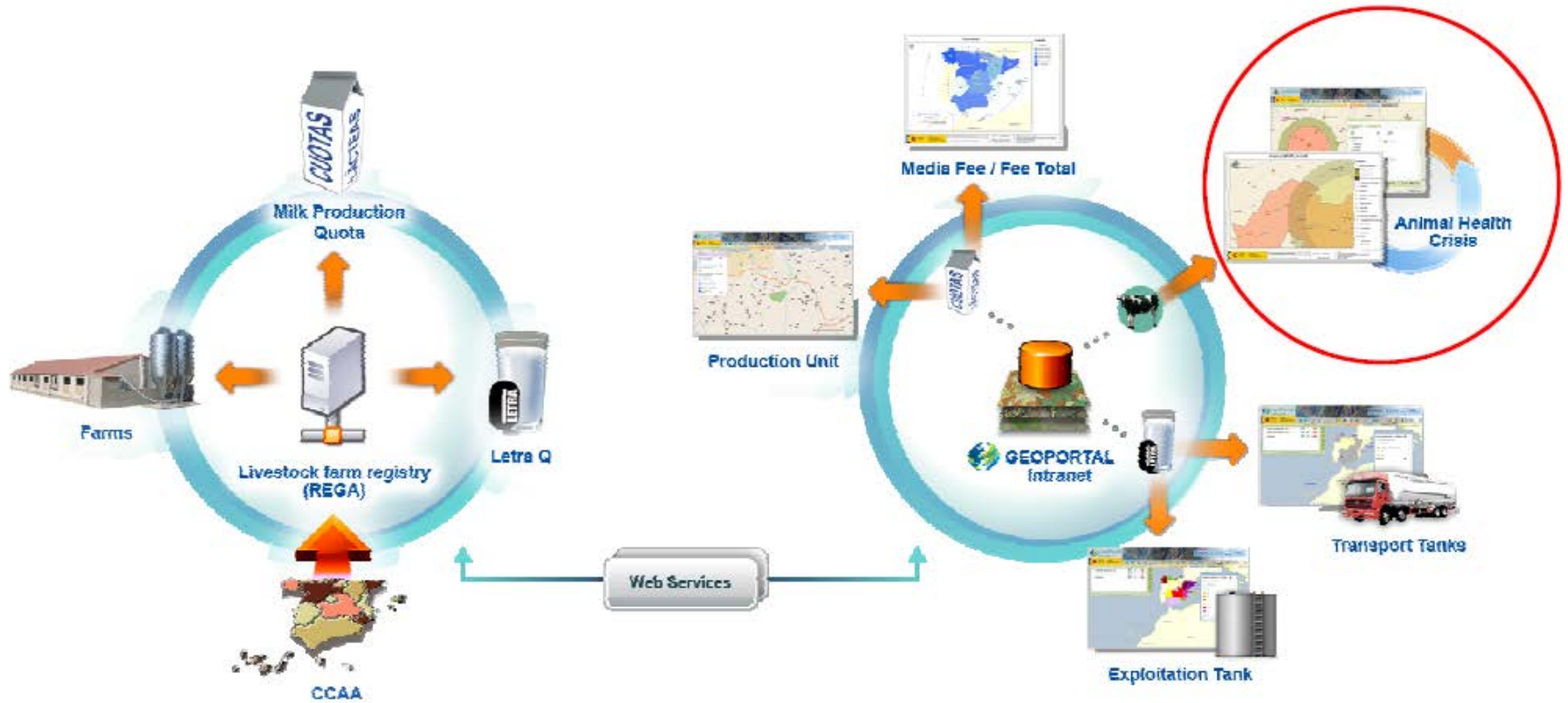


## CERCANÍA A HUMEDALES DE RIESGO FRENTE A IAAP

### Técnica Buffer múltiple



# GEOPORTAL: Conexión con REGA



# GEOPORTAL : Identificar comarcas

**GOBIERNO DE ESPAÑA**  
**MINISTERIO DE AGRICULTURA Y PESCA, ALIMENTACIÓN Y MEDIO AMBIENTE**

**GeoPortal intranet**  
**Alerta de Sanidad Animal**

Twitter Me gusta 0

**Identificar**

Identificar ... **Comarcas Ganaderas**

Capa: **Comarcas Ganaderas**

	Campo	Valor
SP0502	Código Comarca	SP45165
SP0504	Nombre Comarca	TALavera DE L
SP1013		
SP0516		
SP0501		

Mantener Selección

Sistema de Referencia ETRS89 / Proyección UTM Huso 30N X: 348.017,40 Y:4.424.665,... HUSO: 30 ESCALA:1/8.000.000



# GEOPORTAL : Mapas de zonas libres o infectadas



# GEOPORTAL : Mapas de focos y radios

The screenshot displays the GeoPortal interface for animal health alerts. The main map shows Galicia, Spain, with numerous yellow square markers representing focus points and a red circle indicating a 9 km radius around the location 'Mi pueblo'. The interface includes a top navigation bar with the Spanish government logo and various tools. A right-hand panel titled 'Sanidad Animal' contains a search bar, a 'Visualizar alertas' section with a list of filters, and a 'Generar SHAPE' button. The bottom status bar provides coordinate information.

**GOBIERNO DE ESPAÑA**  
MINISTERIO DE AGRICULTURA Y PESCA, ALIMENTACIÓN Y MEDIO AMBIENTE

GeoPortal intranet | Alerta de Sanidad Animal

Sanidad Animal

Nueva | Búsqueda

Visualizar alertas

- Focos
  - ✓ Mi pueblo 42.300681... -8.669839...
- ✓ Radio de 9 km.
  - ✓ Anillo
  - ✓ Municipios
  - ✓ Comarcas
  - ✓ Provincias
  - ✓ CCAA
- ✓ Zona Libre de Infección

Informes de zonas afectadas

Ver subexplotaciones no afectadas

Anterior | Alerta | Zoom

Excepci... | Limpiar | Imprimir

Generar SHAPE

Sistema de Referencia ETRS89 / Proyección UTM Huso 30N X: 530.000,13 Y:4.681.060,.... HUSO: 29 ESCALA:1/125.000

# OBJETIVOS FUTUROS DE LA SG DE SANIDAD ANIMAL CON SISTEMAS DE INFORMACIÓN GEOGRÁFICA

- Estudio de la adaptación de los datos de REGA a inspire-Protección de datos.
- Adaptación del visor en REGA.
- Zonas de restricción: Adaptación a INSPIRE e inclusión en el geoportal para facilitar la visualización.
- Inclusión de nuevas capas en el GEOPORTAL que faciliten la información a usuarios: Centros de Limpieza y Desinfección de Vehículos, Laboratorios de Referencia y Mapas de zonas de riesgo, distribuidores de medicamentos.

Gracias por su atención.