


Propuesta ESRI para Implementar Servicios WMTS

Jose Antonio Anta, ESRI España



Agenda

- Servicios WMS y Map Services
 - Cacheado
 - WMTS
- 

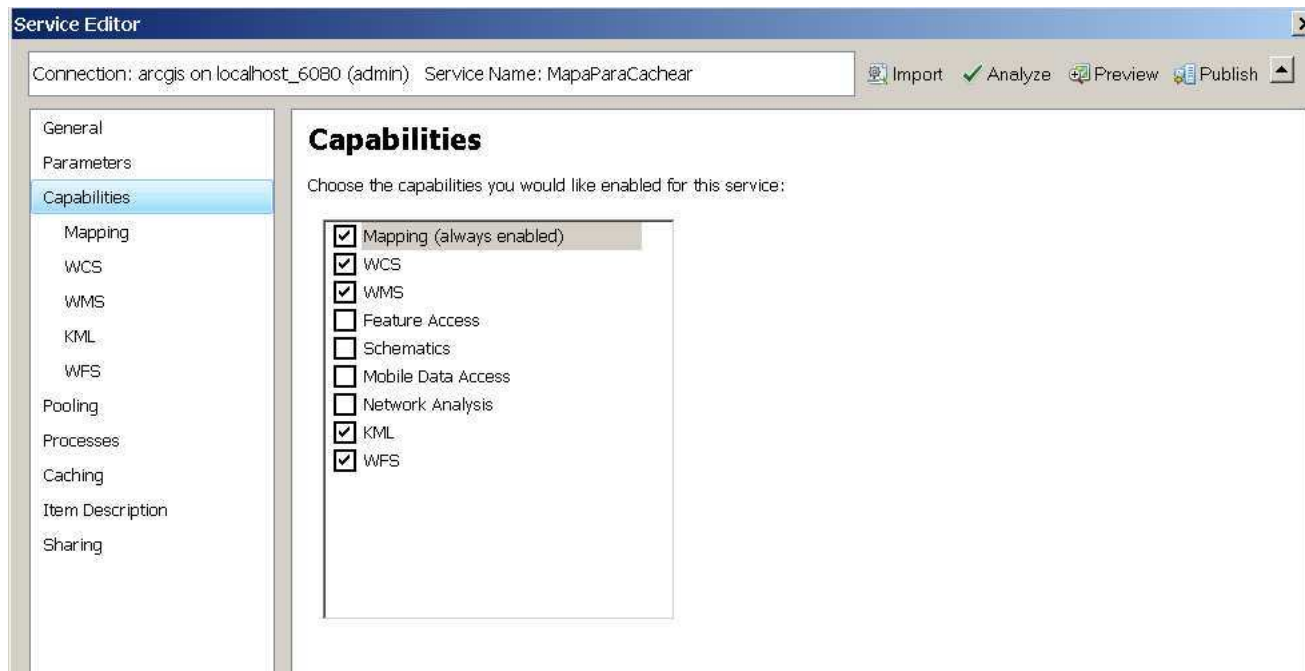
WMS

- Web Map Services (WMS):
 - Estandar para proporcionar mapas por la red
 - Genera de forma dinámica a partir de información geográfica
 - Se transmite la imagen del mapa de la zona solicitada

ESRI

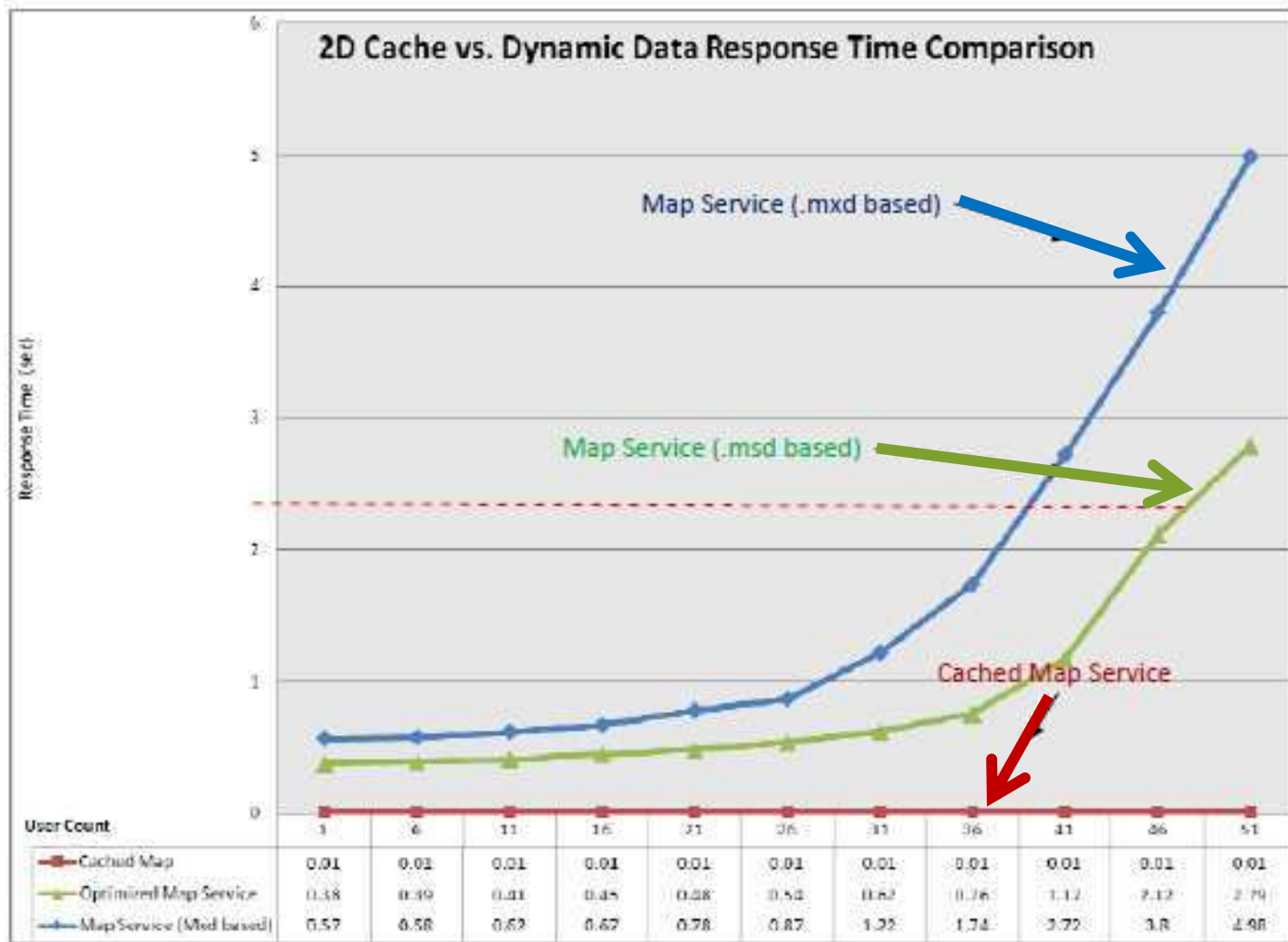
- Esri proporciona su propia forma de servir mapas:
“MapService”
- Comprometido con los estándares OGC también proporciona en WMS

Como publicar en Esri



Problemas de mapas Dinámicos

Figure 5
Test Framework Summary—Cached Map Service vs. Dynamic Map Service



En todos los dinámicos...



Pero...

- Las **implementaciones WMS** son inadmisiblemente lentas cuando...
 - trabajan con datos vectoriales con muchísimos elementos
 - se solicita un mapa a un escala muy lejana a la escala original de la capa
 - deben combinar muchas capas en un mapa
 - generan mapas de muchos píxeles

OGC

Copyright © 2008, Open Geospatial Consortium Inc.

*Helping the World to Communicate
Geographically*

Cachear

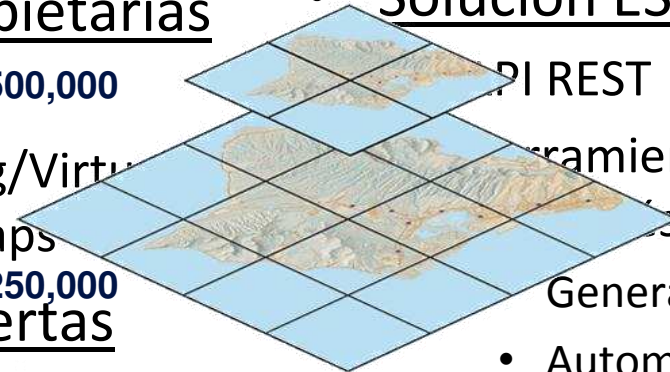
- Soluciones Proprietarias

- Google Maps 1:500,000
- Microsoft Bing/Virtu Earth/Live Maps 1:250,000

- Soluciones Abiertas

- Recomendaciones WMS-C o TMS

- Solución ESRI



API REST

Instrumentos para la gestión de

Generación de Cachés

- Automatización de regeneración de Caché cuando cambian los datos
- Combinación de Cachés

Imágenes de cómo se vería el mapa original a distintas escalas

- Soluciones OGC

- WMTS

Divididas en trocitos (Tiles)
The Packages

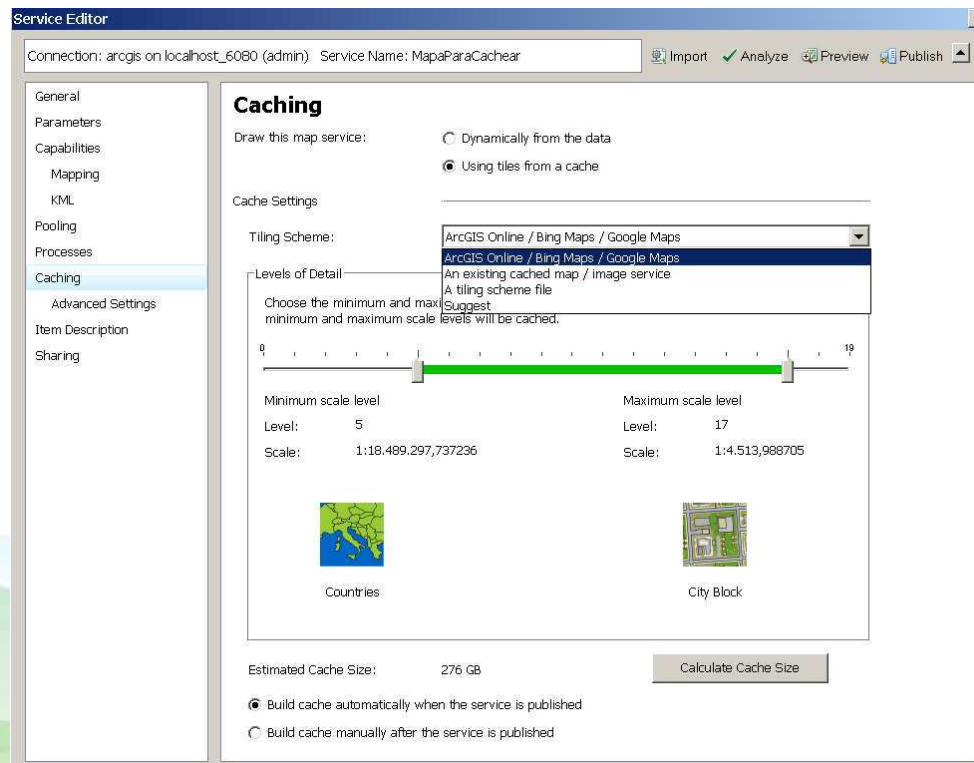
WMTS

- V1.0.0 aprobada en Abril de 2010
- REST y SOAP y KVP
 - Procedural vs Resource Oriented
 - Problema entre obligatorio y recomendado
 - Cliente
 - “A WMTS client SHOULD support both KVP and RESTful. SOAP support is optional.”
 - Servidor
 - “A WMTS server SHOULD support KVP and/or RESTful. SOAP support is optional”
- Muy bien, pero....
 - Muchas variantes
 - En las Capabilities algunas variables son opcionales
 - Se debe probar más

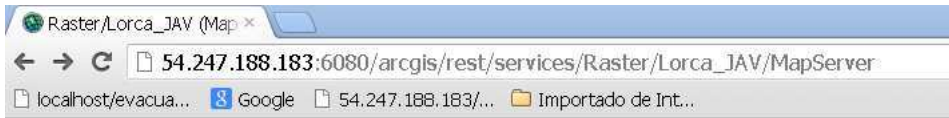
¡Compatible con las cachés ya generadas!

Novedad 10.1

Automático



WMTS en Esri



http://54.247.188.183:6080/arcgis/rest/services/Raster/Lorca_JAV/MapServer

ArcGIS REST Services Directory

[Home](#) > [services](#) > [Raster](#) > [Lorca_JAV \(MapServer\)](#)

[JSON](#) | [SOAP](#) | [WMS](#) | [WMTS](#)

Raster/Lorca_JAV (MapServer)

View In: [ArcGIS JavaScript](#) [ArcGIS.com Maps](#) [Google Earth](#) [ArcMap](#) [ArcGIS Explorer](#)

View Footprint In: [ArcGIS.com Map](#)

Service Description: Lorca

Map Name: Layers

[Legend](#)

[All Layers and Tables](#)

Layers:

- [Layers \(0\)](#)

Description:

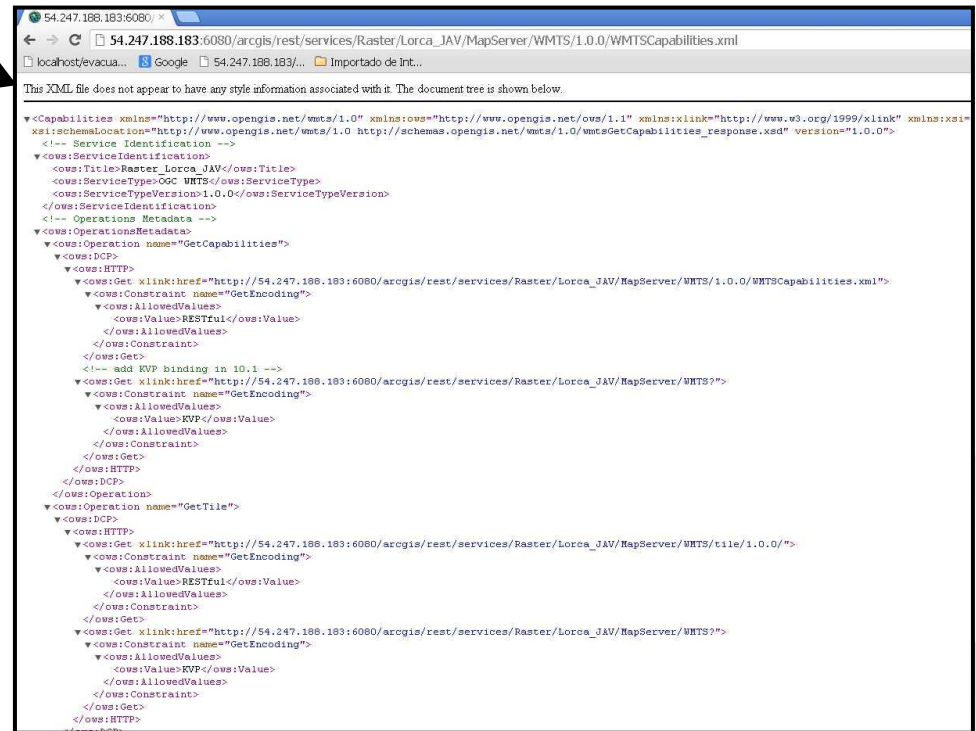
Copyright Text:

Spatial Reference: 102100 (3857)

Single Fused Map Cache: true

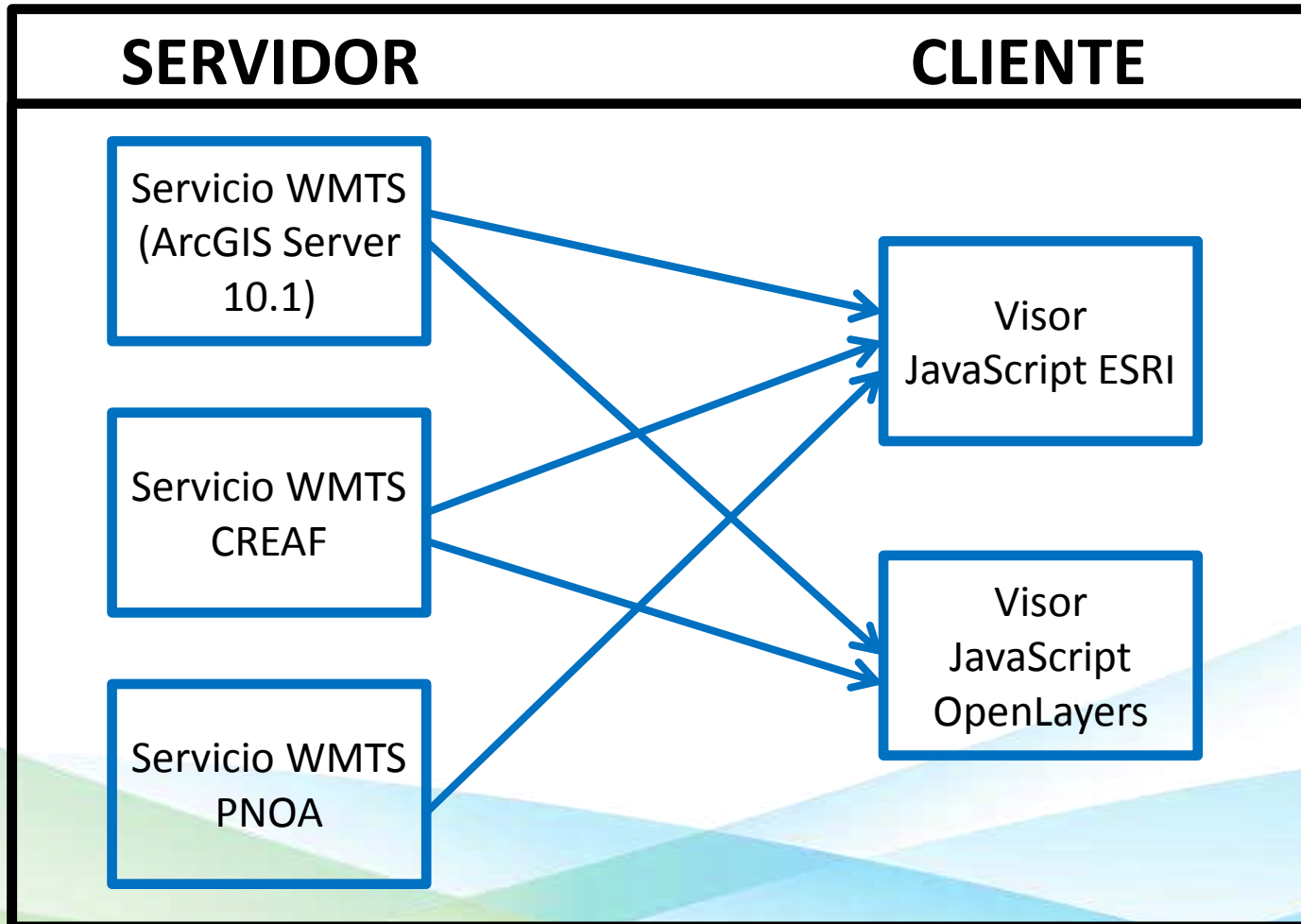
Tile Info:

- Height: 256
- Width: 256
- DPI: 96
- Levels of Detail: 11
 - Level ID: 0 [[Start Tile](#), [End Tile](#)]
 - Resolution: 152.87405657041106
 - Scale: 577790.554289
 - Level ID: 1 [[Start Tile](#), [End Tile](#)]
 - Resolution: 76.43702828507324
 - Scale: 288895.277144
 - Level ID: 2 [[Start Tile](#), [End Tile](#)]
 - Resolution: 38.2185141253662



Demo WMTS

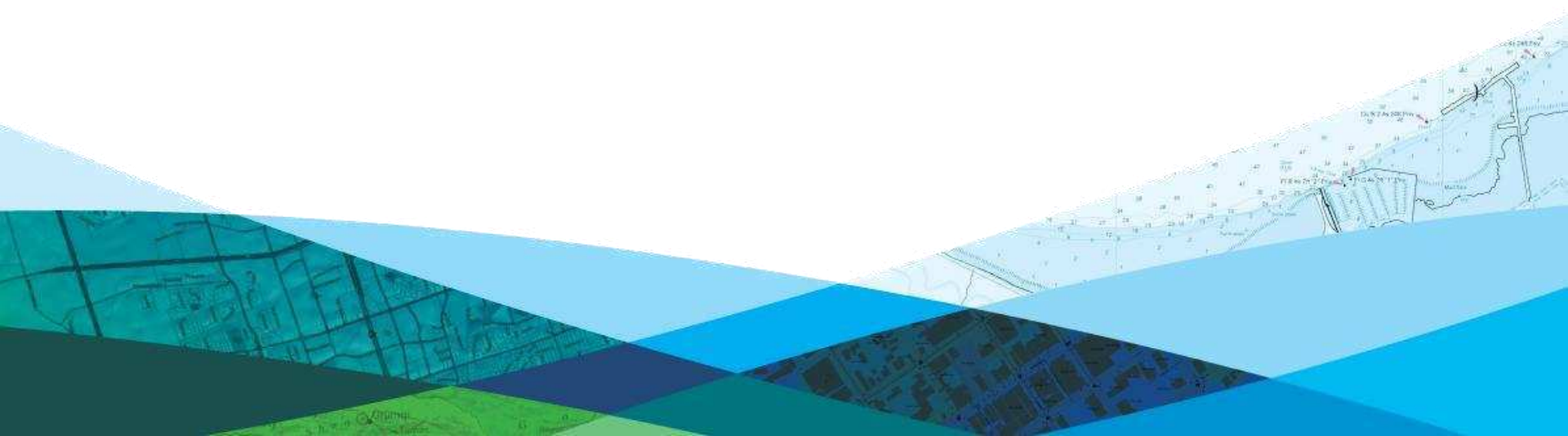
Esri comprometido con la estandarización OGC
Tanto publicando como consumiendo



¿Preguntas?

Jose Antonio Anta.

joseantonio.anta@esri.es





esri España

