

JIIDE 2014

V Jornadas Ibéricas de Infraestruturas de Dados Espaciais

Lisboa | 5-7 novembro 2014



INSTITUTO
GEOGRÁFICO
NACIONAL



JIIIDE 2014

Estado de implementación de la subtemática “Utility and Governmental services” INSPIRE en Andalucía (Sur de España)

Caturla, Cristina; Toscano, María Teresa; Torrecillas, Cristina

IDEs
compatibles e
interoperables



**Normas de
Ejecución**
(*Implementing Rules*)

Metadatos

Especificaciones de datos Anexo I, II y III

Servicios de red

Servicios de datos espaciales

Datos y servicios de uso compartido

Seguimiento e informes



Implementación técnica
Guías Técnicas o Directrices
(*Technical Guidelines*)



INSPIRE ANEXO III

ANEXO III
1. Unidades estadísticas
2. Edificios
3. Suelo
4. Uso del suelo
5. Salud y seguridad humanas
6. Servicios de utilidad pública y estatales
7. Instalaciones de observación del medio ambiente
8. Instalaciones de producción e industriales
9. Instalaciones agrícolas y de acuicultura
10. Distribución de la población — demografía
11. Zonas sujetas a ordenación, a restricciones o reglamentaciones y unidades de notificación
12. Zonas de riesgos naturales
13. Condiciones atmosféricas
14. Aspectos geográficos de carácter meteorológico
15. Rasgos geográficos oceanográficos
16. Regiones marinas
17. Regiones biogeográficas
18. Hábitats y biotopos
19. Distribución de las especies
20. Recursos energéticos
21. Recursos minerales

TEMA SERVICIOS DE UTILIDAD PÚBLICA Y NACIONALES (“UTILITY AND GOVERNMENTAL SERVICES”)

“Includes utility facilities such as sewage, waste management, energy supply and water supply, administrative and social governmental services such as public administrations, civil protection sites, schools and hospitals.”

“Incluye instalaciones de utilidad pública como alcantarillado, gestión de residuos, suministro de energía y suministro de agua, **servicios nacionales administrativos y sociales** tales como las administraciones públicas, protección civil, escuelas y hospitales.”

SERVICIOS DE UTILIDAD PÚBLICA Y NACIONALES

3 principales subtemas

A. Redes de utilidad pública

B. Servicios estatales administrativos y sociales

C. Gestión de residuos

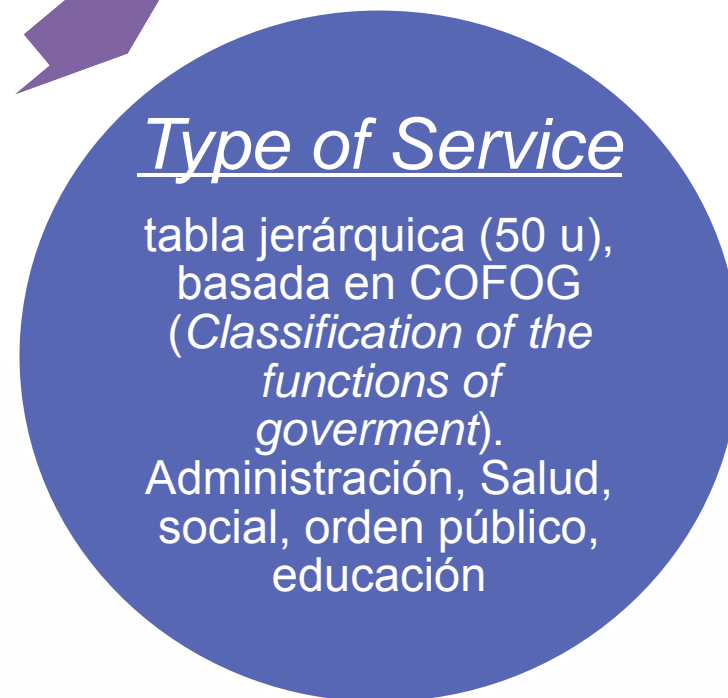
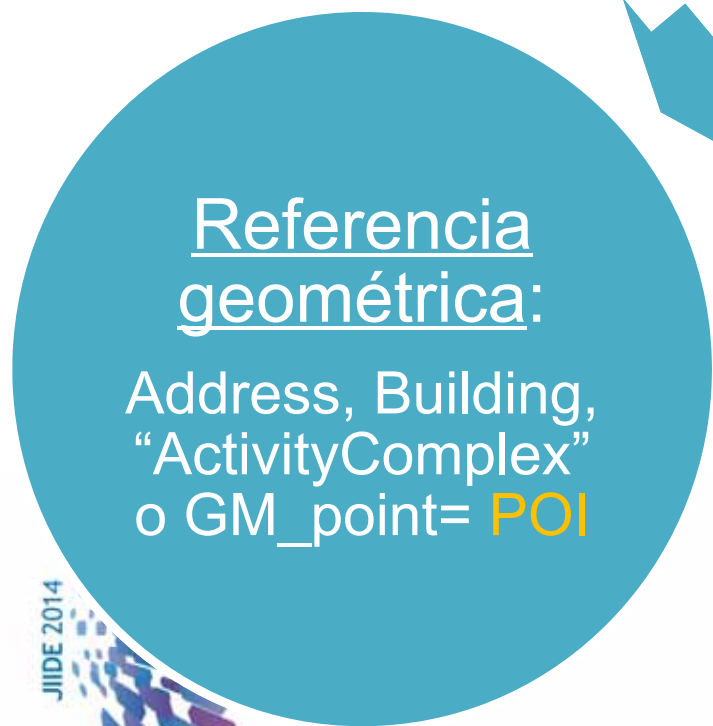


Responder a emergencias/catástrofes

B. Servicios estatales administrativos y sociales



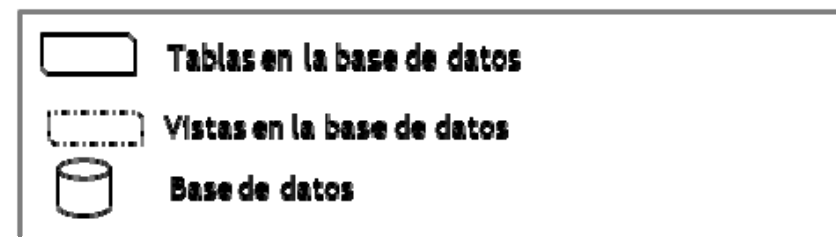
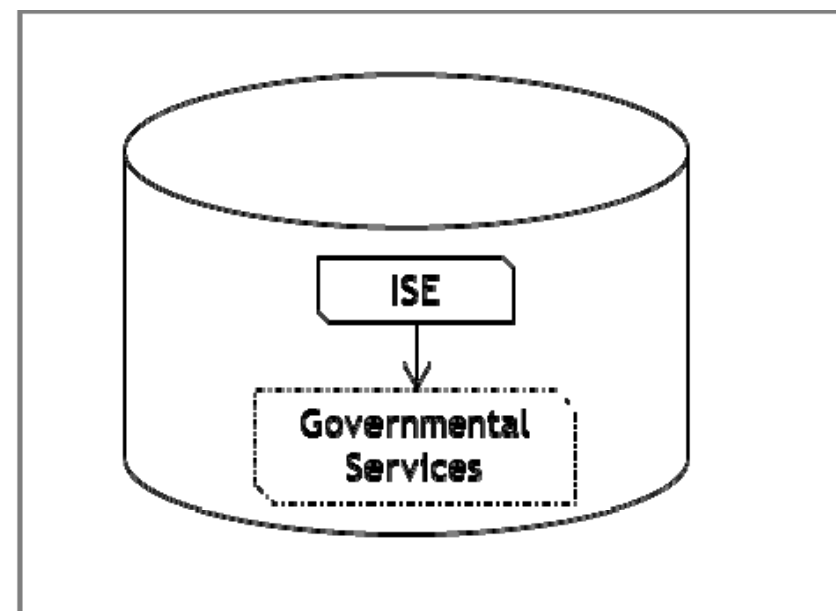
Si el servicio lo facilita la Administración pública o privada no es relevante



LOS SERVICIOS ADMINISTRATIVOS Y SOCIALES DE ANDALUCIA: EL INVENTARIO DE SEDES Y EQUIPAMIENTOS (ISE)

El Plan Estadístico y Cartográfico de Andalucía 2013-2017 establece como ámbito prioritario de actuación la elaboración del **Inventario de Sedes y Equipamientos** de la Junta de Andalucía

Aprovechar este inventario
para implementar INSPIRE

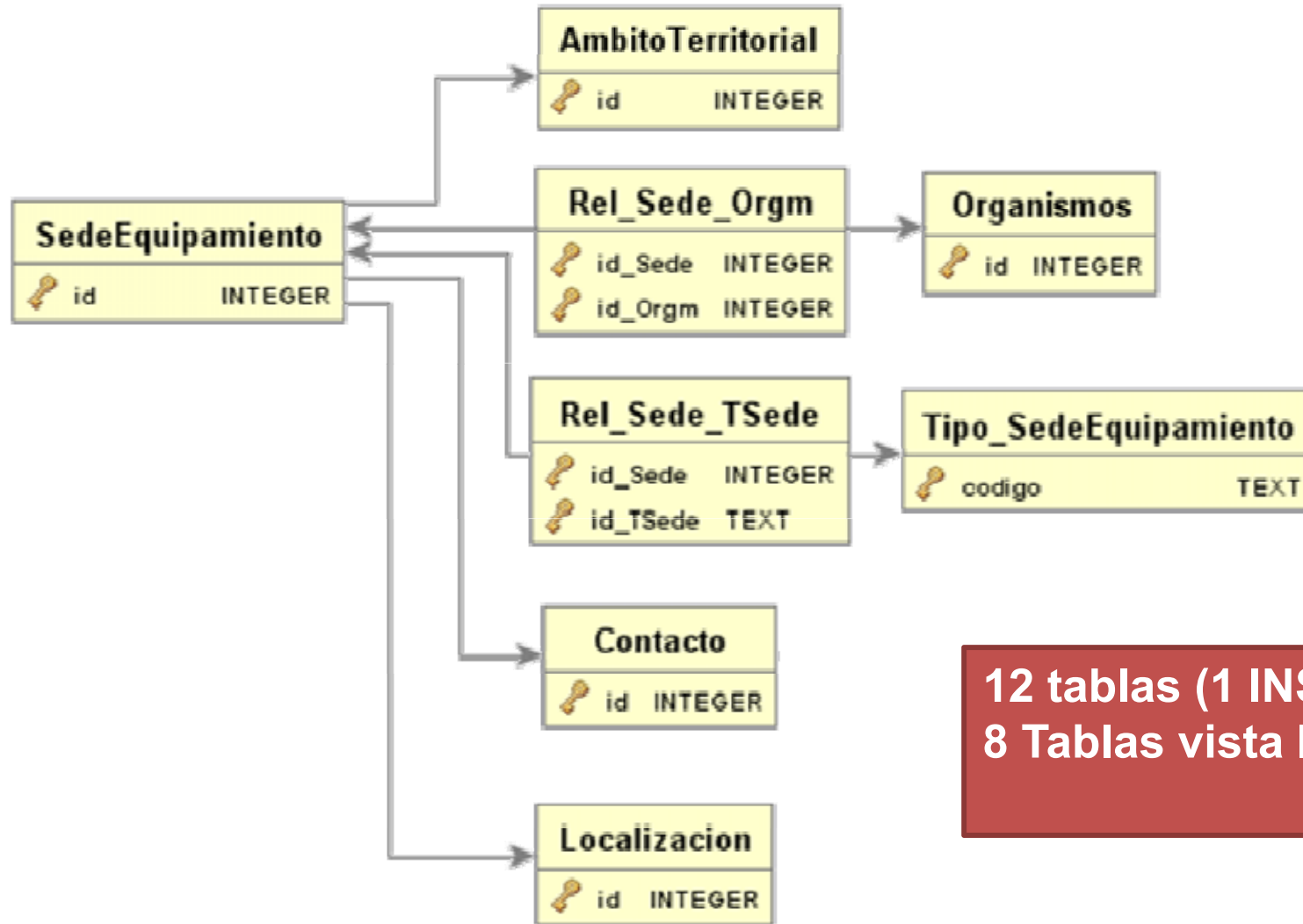


Modelo abreviado de datos del ISE

ISE: INFORMACIÓN BÁSICA

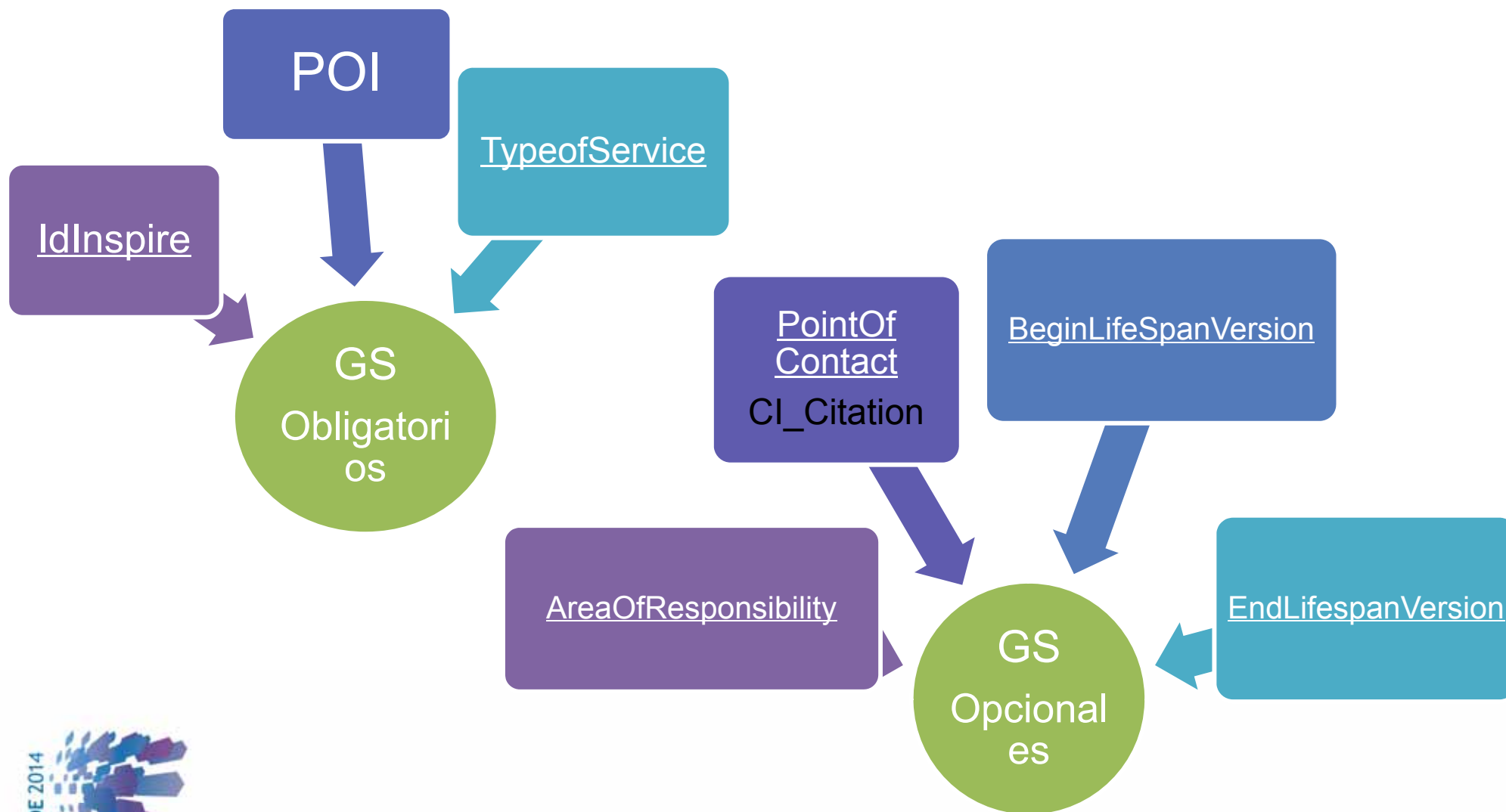
- **Sedes y equipamientos:** relación de sedes y equipamientos de la Junta de Andalucía y su correspondencia con una **localización espacial** (aproximación postal, coordenadas 2D o referencia catastral) y los atributos que se consideren necesarios.
- **La estructura orgánica:** identificación de la **unidad organizativa competente** para cada sede o equipamiento en función del modelo administrativo de la Junta de Andalucía.
- **Tipo de servicio:** tipología de servicios adaptada de la especificación INSPIRE "Utility and governmental services". El objetivo es clasificar la totalidad de sedes y equipamientos identificados según el **servicio ofertado**.

DESARROLLO DEL SUBMODELO ISE-INSPIRE



12 tablas (1 INSPIRE)
8 Tablas vista INSPIRE

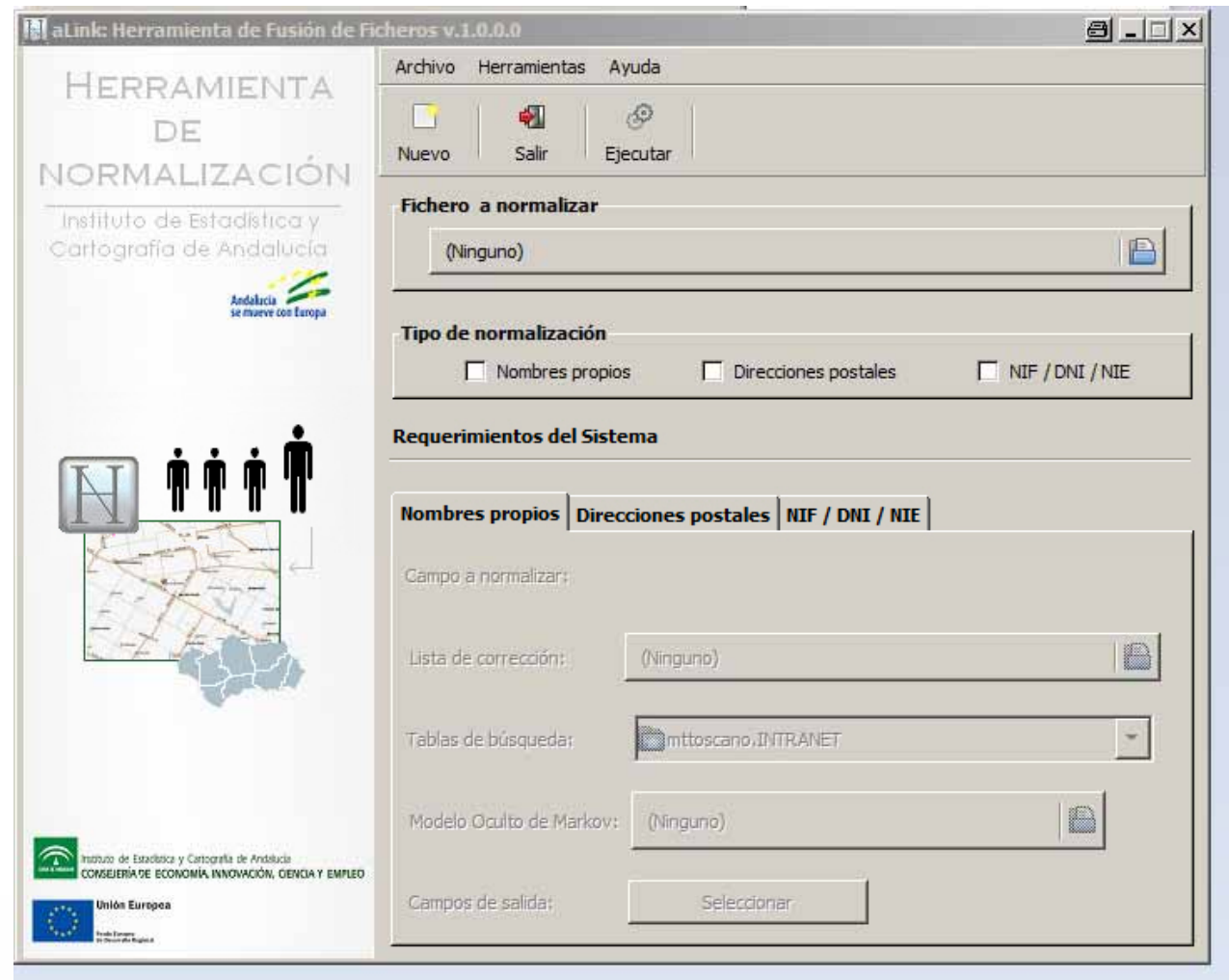
DESARROLLO DEL SUBMODELO INSPIRE JA: Perfil Principal



PROBLEMAS DE IMPLEMENTACIÓN

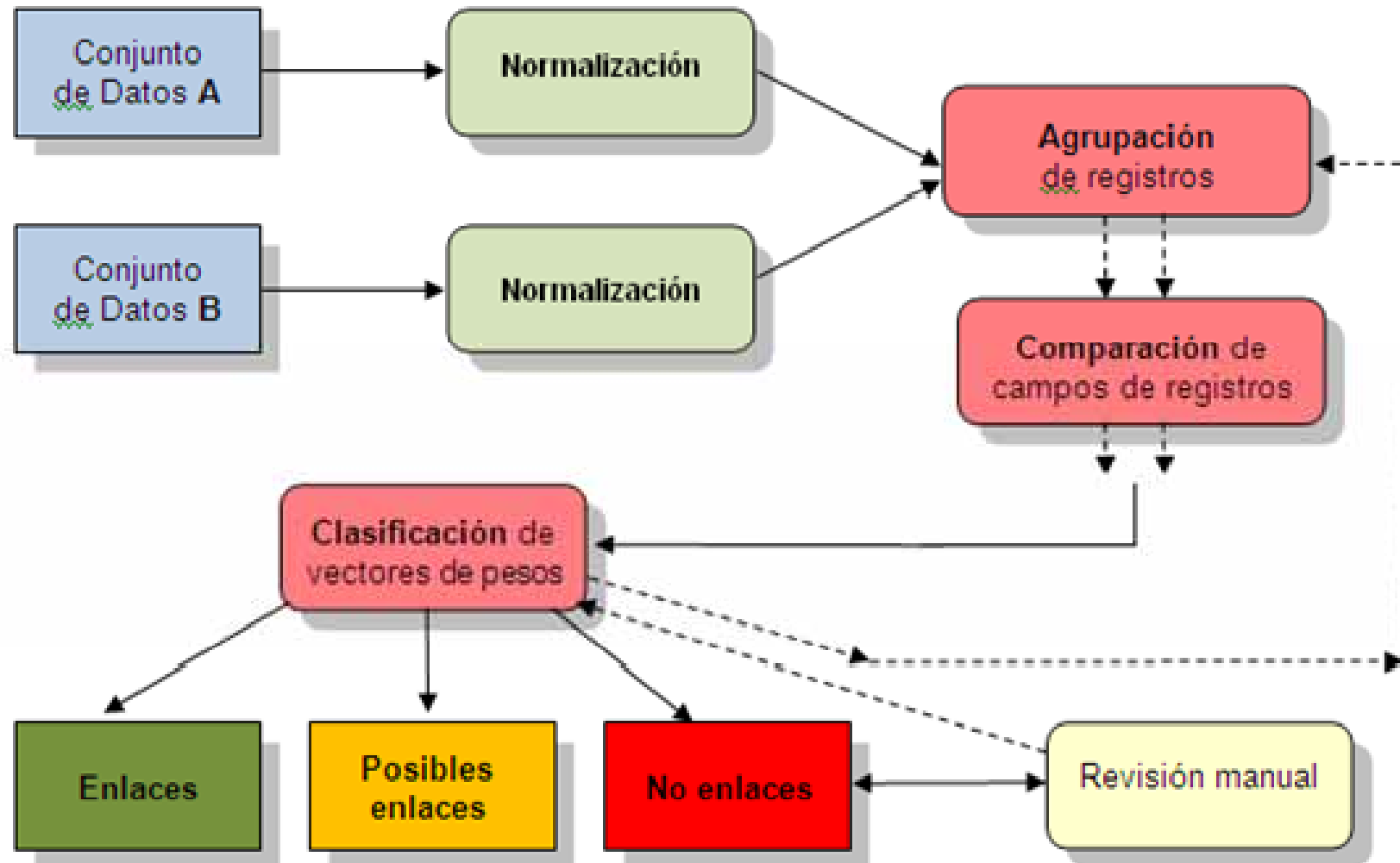
A) NORMALIZACIÓN DE LAS FUENTES

- **Formato:** Excel, pdf, etc.
 - flujo de trabajo propio
- **Posición:** diversos SRT
- **Calidad posicional:**
 - A analizar
- **Exactitud Temática:** jerarquía, organismo, falta de normalización en los tipos de calles, etc.
- **No existencia de componente espacial:** geocodificar la fuente, aproximación postal o referencia catastral.



Herramienta de ADYN

PROCESO DE NORMALIZACIÓN Y GEOCODIFICACIÓN



REGISTROS SIN COMPONENTE ESPACIAL

Logo: JUNTA DE ANDALUCÍA **TELEGEO** Localizador Geográfico

Paso 1: Localizar de forma aproximada (+,- 500 mts.) el lugar de interés.

Búsqueda mediante mapa | Búsqueda por Dirección Postal | Búsqueda por topónimos | Búsqueda por Catastro | Búsqueda por Coordenadas

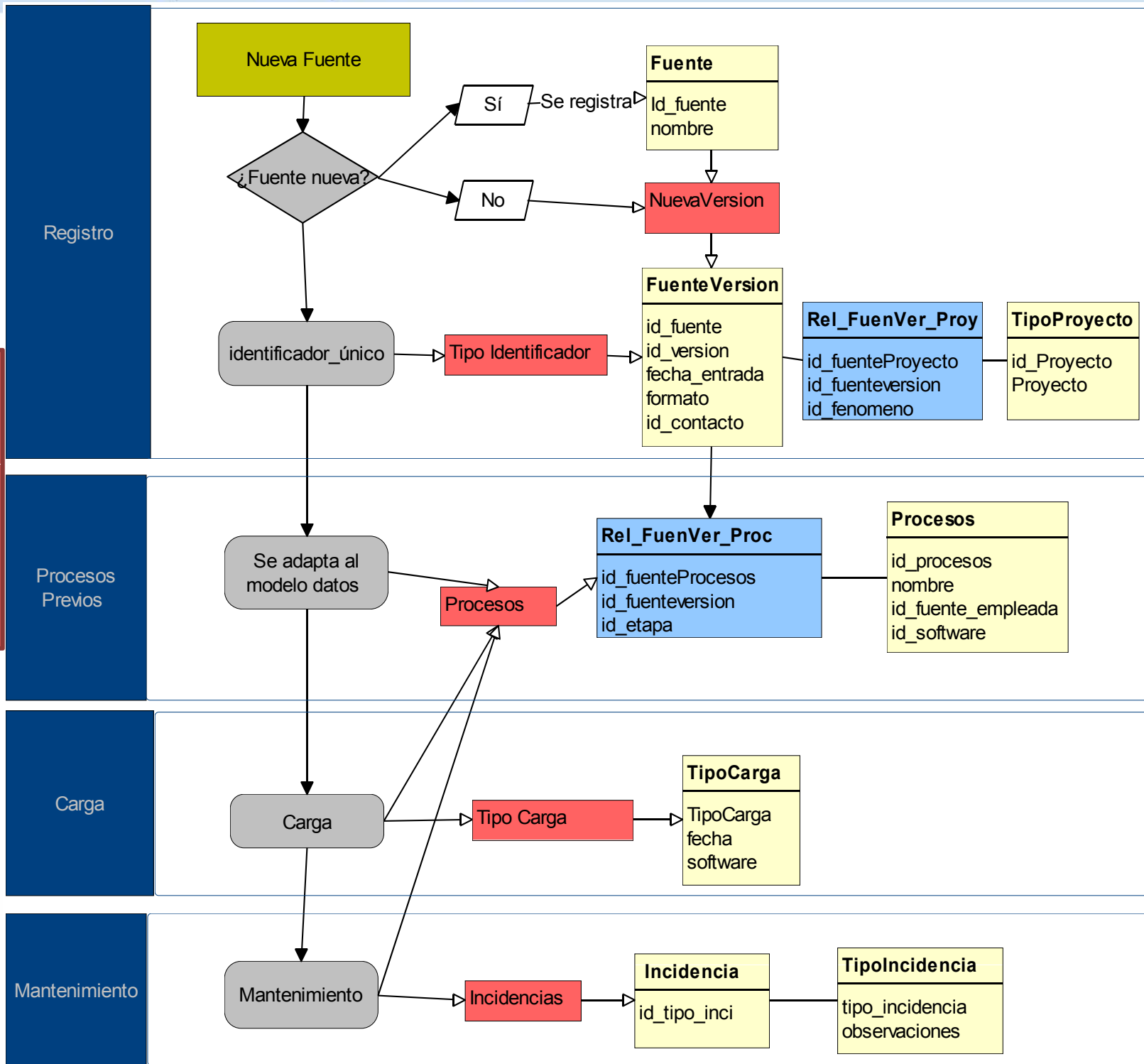
Provincia
Municipio

1. Navegue por el mapa con las herramientas de zoom y de pannig hasta centrar la zona de interés.
2. Active la herramienta y pulse en el punto aproximado.
3. Pulse en "Siguiete".

Se emplea la herramienta TELEGEO (Tramitación Electrónica Georreferenciada) para su localización manual.

B) CICLO DE VIDA

Versionado de las mismas y administrar el ciclo de vida del objeto espacial en todas sus fases



C) CODIFICACIÓN COFOG

Ampliación de la lista COFOG

Campos propios del ISE

<u>Código</u>	<u>Nombre</u>
01	Servicios públicos
01.01	Órganos ejecutivos y legislativos, asuntos financieros y fiscales, asuntos exteriores
01.01.01	Defensa del contribuyente
01.01.02	Gestión de tributos
01.01.03	Control interno y contabilidad
01.01.04	Documentación europea
01.02	Ayuda económica exterior
01.02.01	Cooperación con el exterior
01.03	Servicios públicos generales
01.99	Servicios Públicos especializados
01.99.01	Documentación e información al ciudadano
01.99.01.02	Estadística y Cartografía
01.99.01.03	I+D+I
01.99.01.04	Sistemas de Información
01.99.01.05	TIC
01.99.01.06	Servicios de descarga de información
01.99.01.07	Servicios de Biblioteca y documentación
01.99.01.08	Servicios de Patrimonio Histórico
01.99.01.09	Servicios de Información Turística
01.99.01.10	Servicios de Información Fiscal y Tributaria
01.99.01.11	Servicios de Información de Igualdad de Género
01.99.01.12	Servicios de Información al Consumidor
01.99.01.13	Servicios de Información ambiental y territorial
01.99.01.14	Servicios de Información de Igualdad de Género
01.99.01.15	Servicios de Información para jóvenes
01.99.02	Voluntariado
01.99.02.01	Área Social



