

Nuevo visualizador de CartoCiudad

Instituto Geográfico Nacional

Centro Nacional de Información Geográfica

Alicia González Jiménez

Índice

- 1.- Principales cambios del nuevo visualizador de CartoCiudad
- 2.- Demostración
- 3.- Conclusiones

Principales cambios del nuevo visualizador de CartoCiudad

1.- Diseño

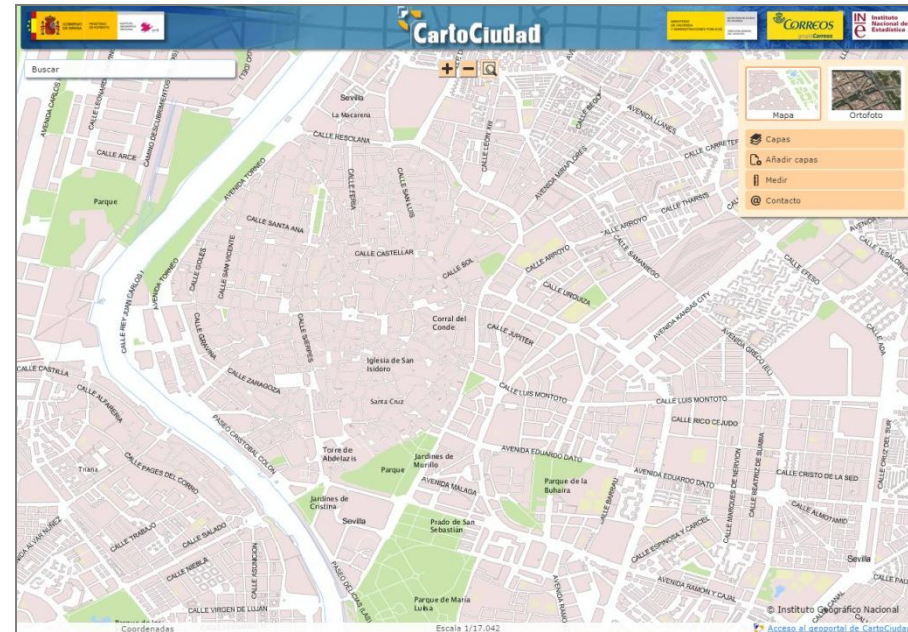
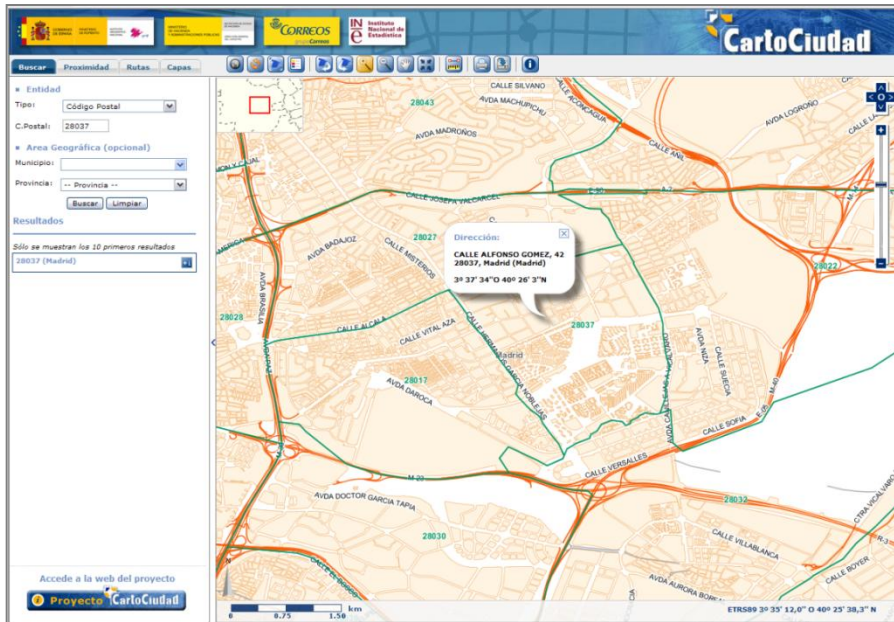
2.- Contenido de los datos visualizados

3.- Tecnología empleada

4.- Servicios

1.- Diseño:

- mayor protagonismo a los datos
- eliminación de desplegados secuenciales de búsqueda -> 1 única caja de búsqueda



Principales cambios del nuevo visualizador de CartoCiudad

1.- Diseño

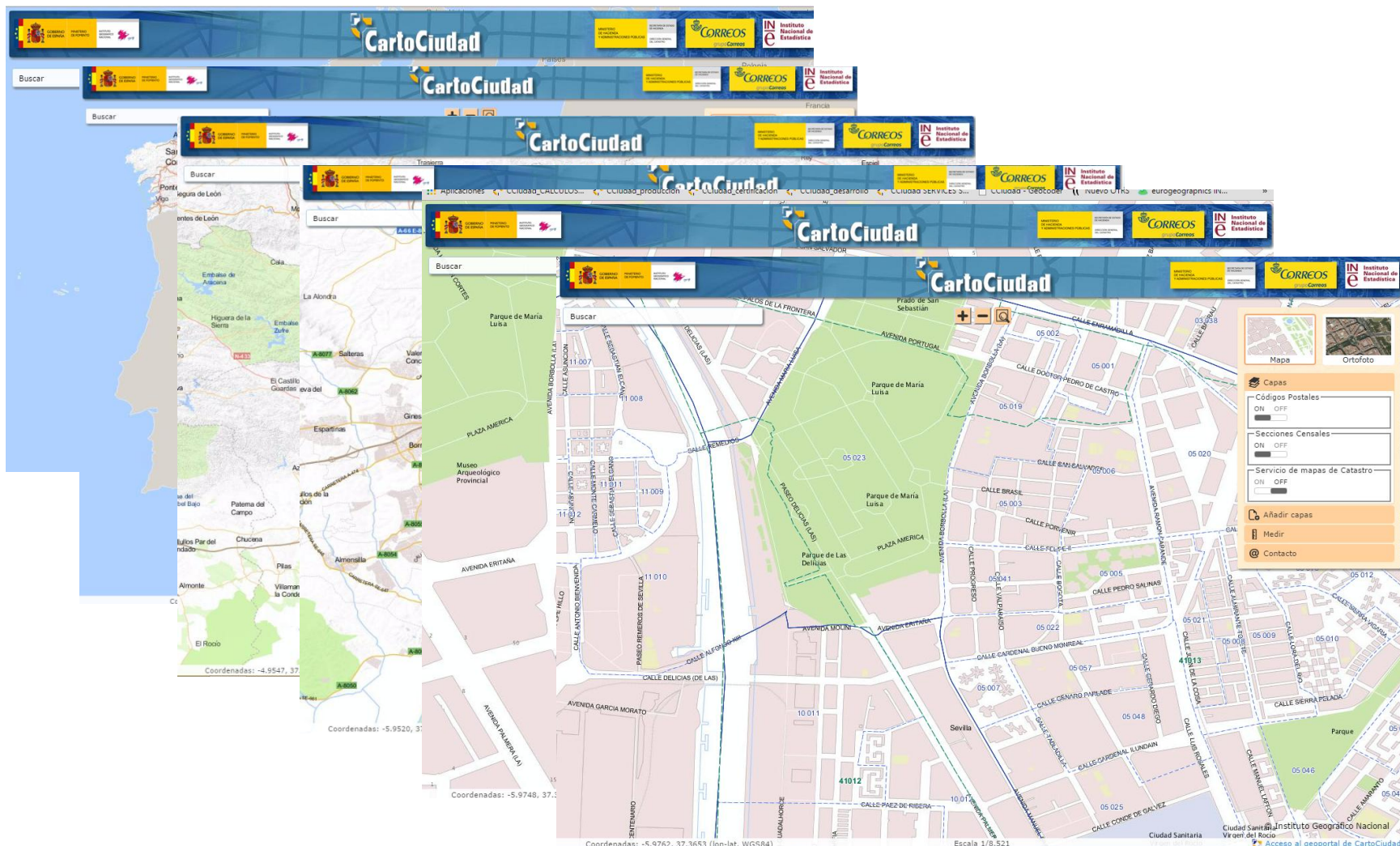
2.- Contenido de los datos visualizados

3.- Tecnología empleada

4.- Servicios

2.- Contenido de los datos visualizados:

- datos de CartoCiudad integrados en el mapa base de IGN a partir de 1:34.000



Principales cambios del nuevo visualizador de CartoCiudad

1.- Diseño

2.- Contenido de los datos visualizados

3.- Tecnología empleada

4.- Servicios

3.- Tecnología empleada: arquitectura soporte API de CNIG + componentes web (Widget)

API

The screenshot shows the CartoCiudad web viewer interface with several key components highlighted:

- navegación**: Navigation controls (pan, zoom, home) located on the left side of the map.
- buscador (widget)**: A search input field labeled "Topónimo o dirección" at the top center.
- visualización**: Map style selection buttons ("Mapa", "Imagen", "Híbrido") and a layer management icon (three horizontal lines) at the top right.
- Gestor capas**: A "Herramientas" (Tools) panel on the right side, containing options like "Añadir capa vectorial", "Introducir mapas", and a WMS/WMTS service configuration section.
- Sistema de Referencia y escala**: A status bar at the bottom center showing coordinates "Coordenadas: 6.8105, 32.3965 (lon-lat, WGS84)" and scale "Escala 1/17.451.727".

On the left side of the interface, there is a code editor showing HTML and JavaScript code for the map widget, including the following snippets:

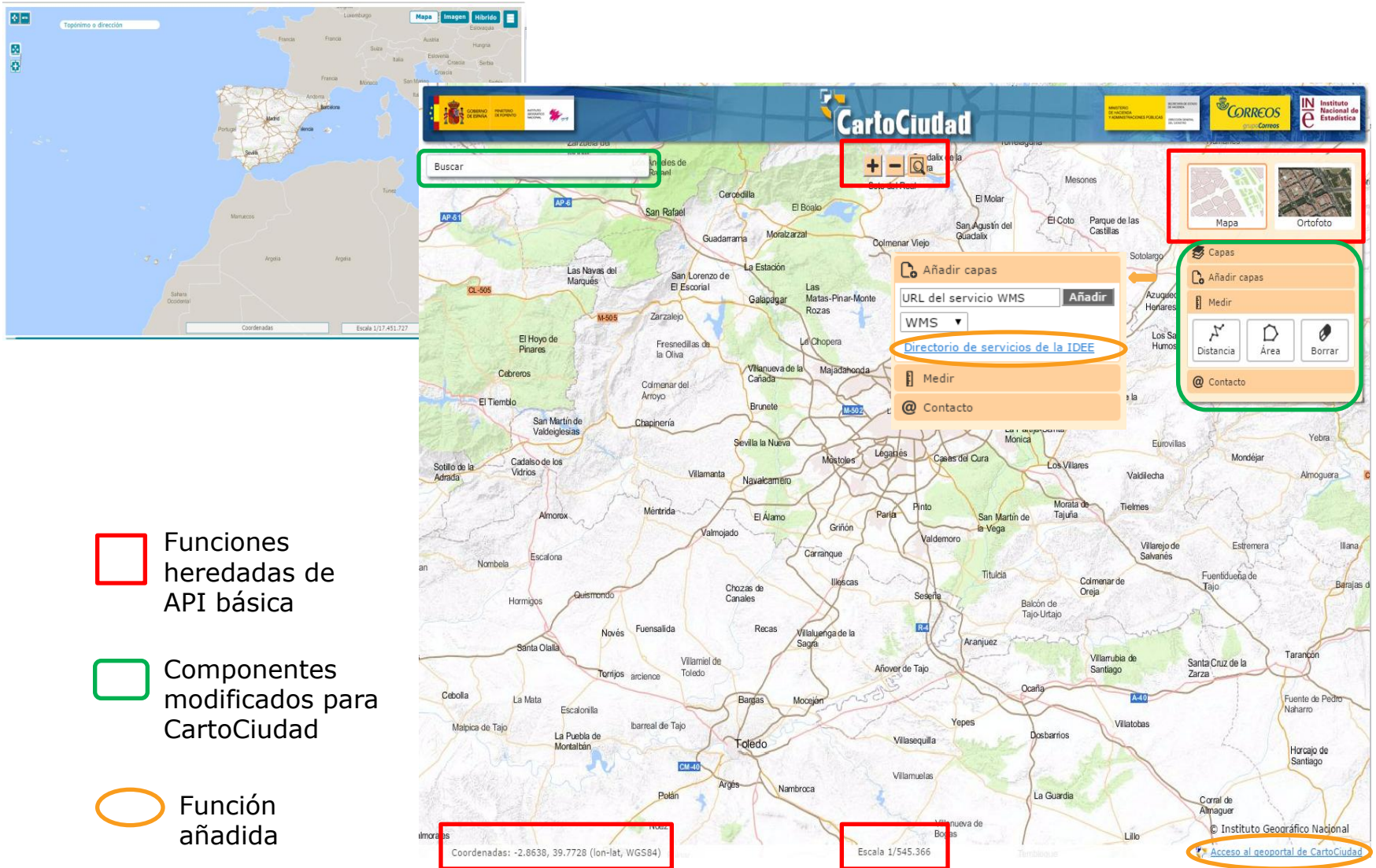
```

<!doctype html>
<html>
  <head>
    <meta http-equiv=">
    <!-- <meta http-equiv=">
  </head>
  <body>
    <!-- To load neces
    <script type="text/
    <!-- To define HTM
    <div id="map" class
    <script type="tex
    //Invocation to t
    $( document ).res
    // divIdMap n
    // To create
    var apiMap =
      divIdMap:
    });
    //Method to g
    var objMap =
  });
  </script>
</body>
</html>
  
```

Sistema de Referencia y escala

http://componentes.ign.es/IGN_API_Docs/files/IGN_API_CORE-js.html#IGN_API

3.- Tecnología: API de CartoCiudad



The screenshot shows the CartoCiudad web application interface. The main map area is surrounded by various controls and information panels. A search bar is located at the top left. A legend panel on the right side contains several options, including 'Añadir capas', 'Medir', 'Distancia', 'Área', and 'Borrar'. A 'Capas' panel is also visible. The bottom of the map shows coordinate information and a scale.

Legend:

- Funciones heredadas de API básica
- Componentes modificados para CartoCiudad
- Función añadida

Annotations on the interface:

- Red boxes:** Highlight search bar, zoom controls, map/ortho photo toggle, coordinate display, and scale display.
- Green boxes:** Highlight the 'Añadir capas' panel and the 'Medir' panel.
- Orange box:** Highlight the 'Directorio de servicios de la IDEE' link in the 'Añadir capas' panel.
- Orange circle:** Highlight the 'Acceso al geoportal de CartoCiudad' link at the bottom right.

3.- Tecnología empleada: arquitectura soporte API de CNIG + componentes web (Widget)

Componente web de búsqueda (IGN_search)

- Buscador en una única caja de:
 - Direcciones o de sus componentes (viales, códigos postales, etc.)
 - Topónimos

- Combina el consumo de dos servicios REST existentes (petición GET, respuesta JSON):
 - Geolocalización directa CartoCiudad
 - Búsqueda de topónimos de IGN en el Nomenclátor Geográfico Básico (NGBE)

- Widget de JQuery UI integrable por desarrolladores en cualquier web

http://componentes.ign.es/busqueda/IGN_search.js



Candidatos provenientes del servicio "services" de CartoCiudad:
http://www.cartociudad.es/services/api/geocoder/candidatesJsonp?callback=jQuery1111049138699006289244_1446539182144&limit=10&q=sevilla&countrycode=es&_id=1446539182148

Candidatos provenientes del servicio de la Idee (NGBE):
http://www.ideo.es/communicationsPoolServlet/SearchAssistant?callback=jQuery1111049138699006289244_1446539182144&maxresults=10&name_equals=Sevilla&_id=1446539182159

3.- Tecnología empleada: arquitectura soporte API de CNIG + componentes web (Widget)

Componente web de búsqueda (IGN_search)

- Ejemplos actuales de consumo de este Widget en distintas páginas web:



3.- Tecnología: Buscador personalizado para CartoCiudad

- Personalizado los tipos de datos y el orden de resultados a mostrar
- Se instancia directamente el componente de búsqueda desde el visualizador
- A partir del widget de búsqueda se integra la funcionalidad de cálculo de ruta del servicio REST de CartoCiudad, generándose el **Widget IGN_route**
- http://www.cartociudad.es/visor/jquery/widgets/IGN_route.js



Ruta proveniente de la aplicación “services de CartoCiudad:

http://www.cartociudad.es/services/api/routeJsonp?callback=jQuery1111049138699006289244_1446539182125&orig=37.3767946201018%2C-5.9876474951881296&dest=37.359452533637494%2C-5.986087435694119&locale=es&vehicle=CAR&_ =1446539182232

Principales cambios del nuevo visualizador de CartoCiudad

1.- Diseño

2.- Contenido de los datos visualizados

3.- Tecnología empleada

4.- Servicios

4.- Servicios:

- Visualización: servicio WMTS del mapa base de IGN
 - Mapa: capa IGNBaseTodo
 - Híbrido: capa IGNBaseOrto + WMTS PNOA
- Localización y enrutamiento:
 - Servicios REST de geolocalización y cálculo de rutas (SERVICES)
 - Servicio de búsqueda de topónimos del NGBE



Conclusiones. Pilares del nuevo visualizador de CartoCiudad

- 1.- Reutilización de componentes web -> mayor agilidad en la evolución y mejora de los visualizadores
- 2.- Continua retroalimentación y consumo de servicios ya existentes
- 3.- Integración de datos -> evita duplicidad de servicios web