

JIDE 2017

VIII Jornadas Ibéricas de

Infraestructuras de Datos Espaciales

Lisboa | 15 - 17 noviembre 2017



INSTITUTO
GEOGRÁFICO
NACIONAL



GOBIERNO
DE ESPAÑA

MINISTERIO
DE FOMENTO

INFRAESTRUCTURAS DE DATOS ESPACIALES TRIDIMENSIONALES: HACIA UN MODELO REAL DE LA INFORMACIÓN GEOGRÁFICA

JIDE 2017



UNIVERSIDAD DE SALAMANCA

DEPARTAMENTO DE INGENIERÍA CARTOGRÁFICA Y DEL TERRENO

Dr. Javier Valencia Martínez de Antoñana⁽¹⁾
Dr. Ángel Luis Muñoz Nieto⁽²⁾

(1) javi.valencia.m@gmail.com (LYRA ingeniería & consultoría)

(2) almuni@usal.es (Universidad de Salamanca)

En nuestro "**mundo real**" se han establecido **4D** que para nuestro raciocinio son claras: **tres dimensiones espaciales y una dimensión temporal**.

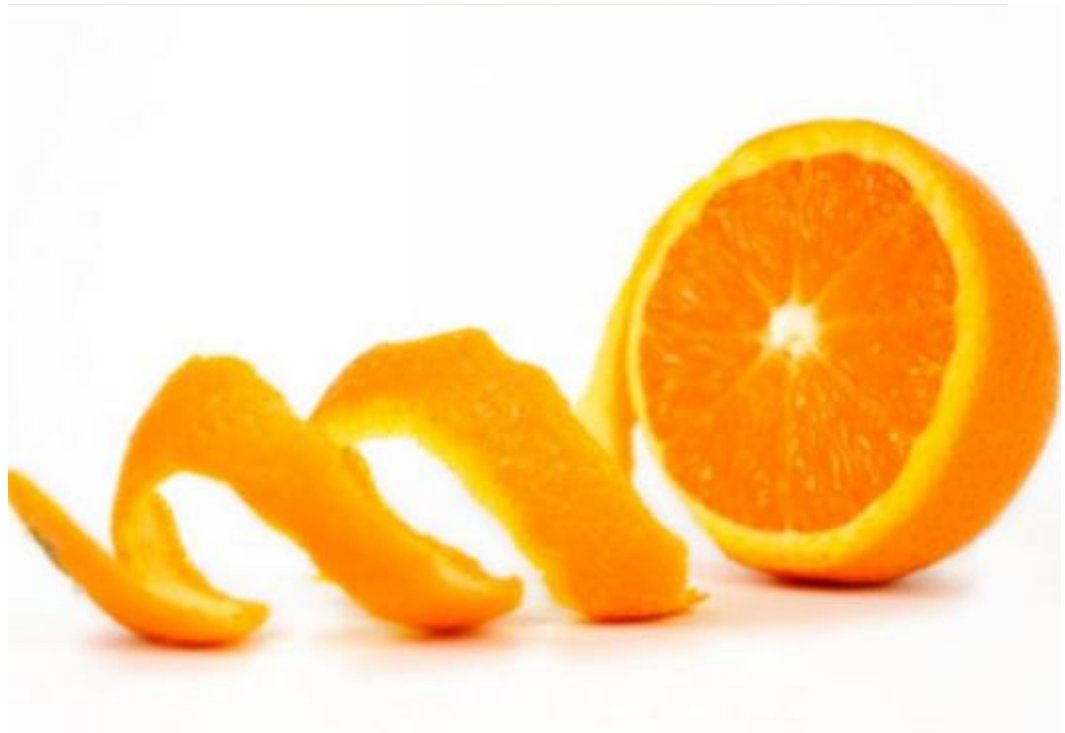
Si entendemos la cartografía, los SIG, las IDE como herramientas que modelizan la realidad...

(Varela García et al., 2007)

¿Cuál es la calidad de mi modelo?

¿Qué utilidad le estamos restando a los SIG?

¿Y a las IDE?

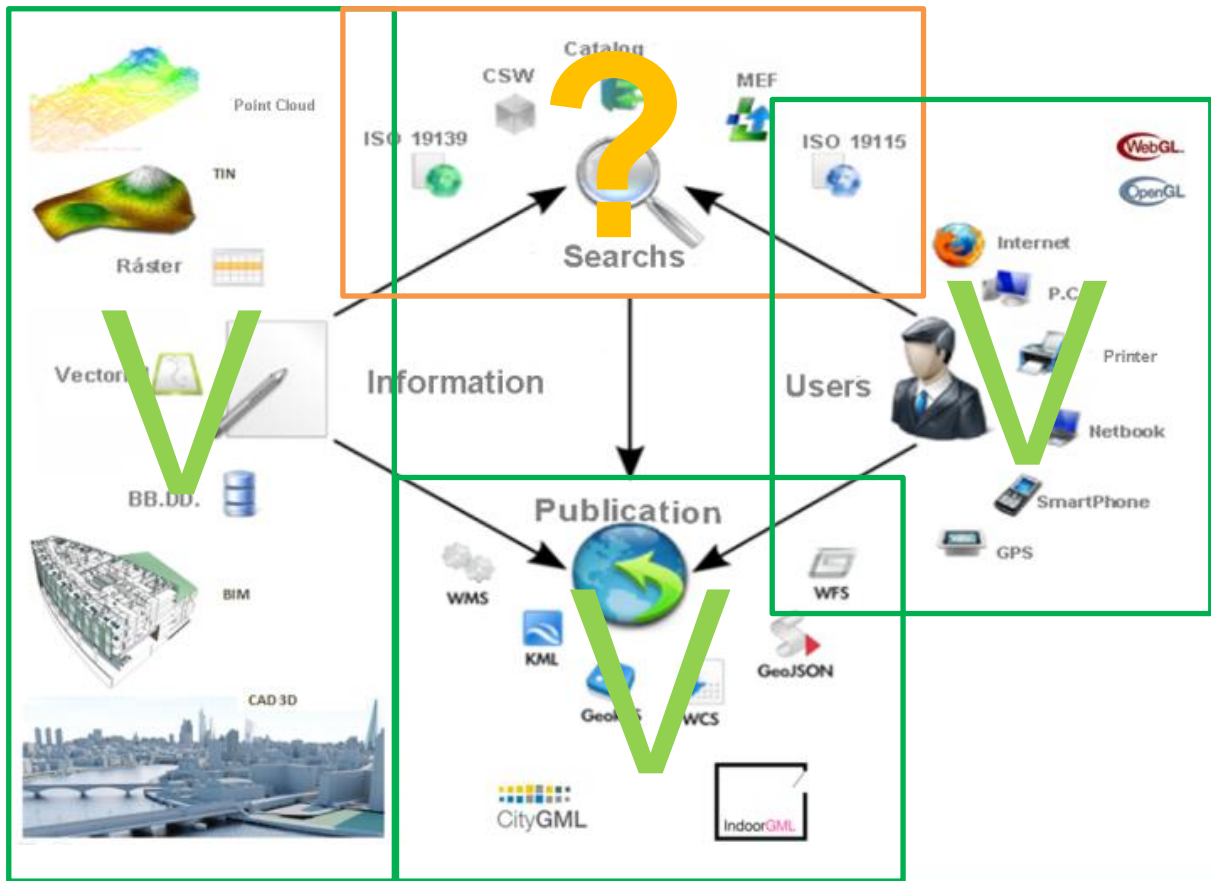


- INVESTIGACIÓN EN MATERIA DE IDE 3D
- DISCRIMINACIÓN DE LITERATURA Y LÍNEAS DE INVESTIGACIÓN
- RECOLECCIÓN DE DOCUMENTACIÓN, ENTREVISTAS
- ANÁLISIS
- INTERPRETACIÓN

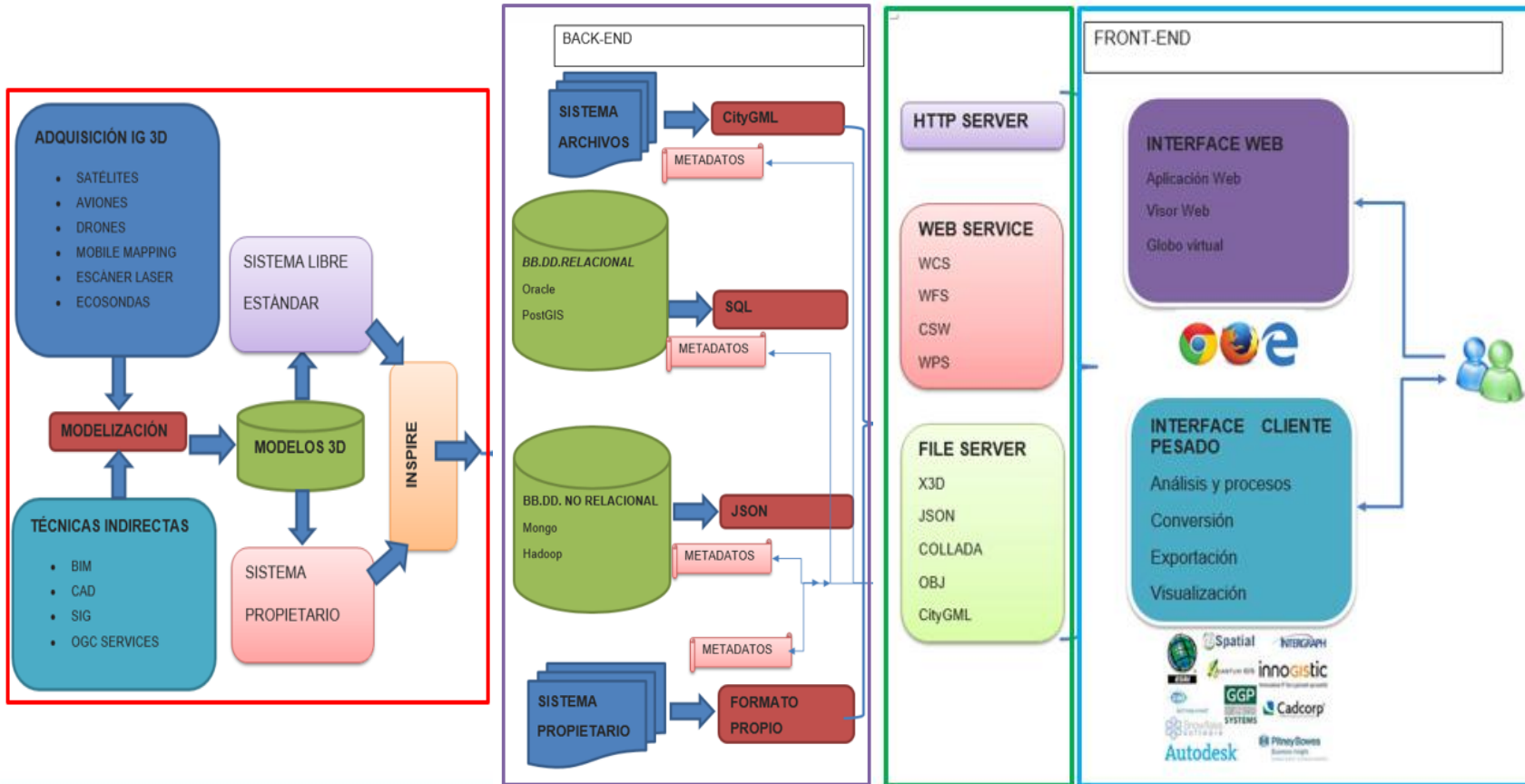


analysis application approach area assessmt based building case city cloud
data digital evaluation geospacial gis image information infrastructure integration interactive managemt
mapping method mobile mod moding modling nd network para panning point region remote research sign
simulation spatial sssing study system technology terrain tool urban vironmt virtual
visualization vopmt web

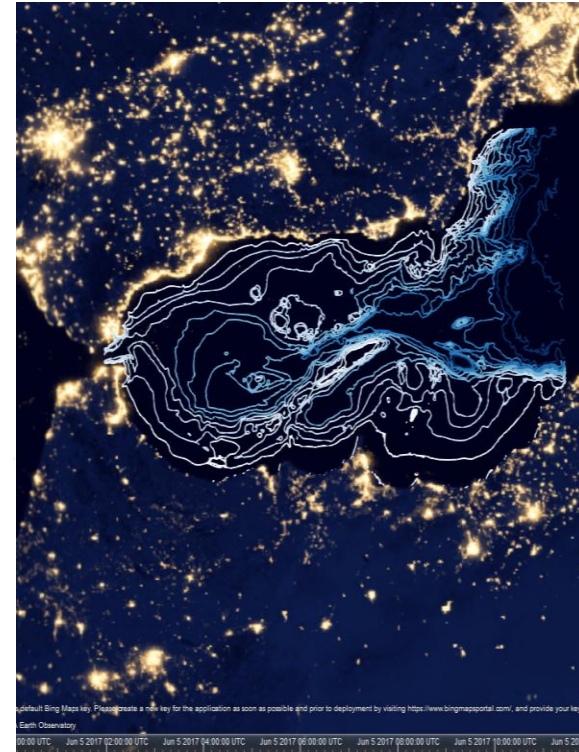




ESQUEMA FUNCIONAL DE UNA IDE 3D:



1. Desarrollo de BB.DD. con capacidad de almacenaje de modelos 3D.
2. Algoritmos para obtención de modelos 3D semánticos.
3. Ampliación de normativa de metadatos en materia de IG 3D.
4. Mejora de los lenguajes de intercambio.
5. Publicación de IG 3D



1. La tercera dimensión: uno de los problemas dentro de las IDE.
2. Las IDE 3D son realmente necesarias para distintas disciplinas técnicas y científicas.
3. Las IDE 3D son proyectos abordables.
4. Uno de los aspectos más importantes: la comunicación de la IG tridimensional a través de Internet.



GRACIAS POR SU
ATENCIÓN...

javi.valencia.m@gmail.com

